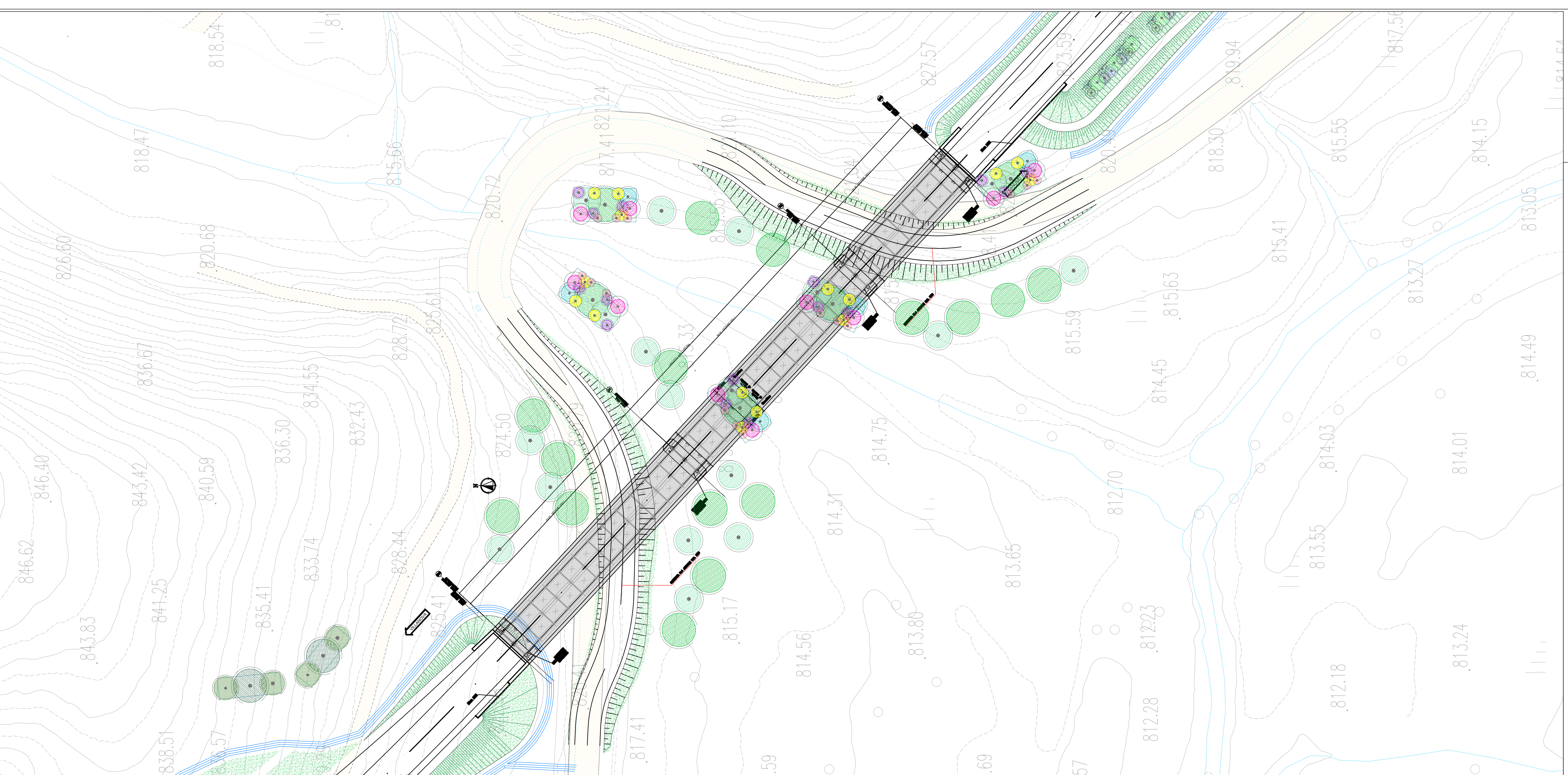
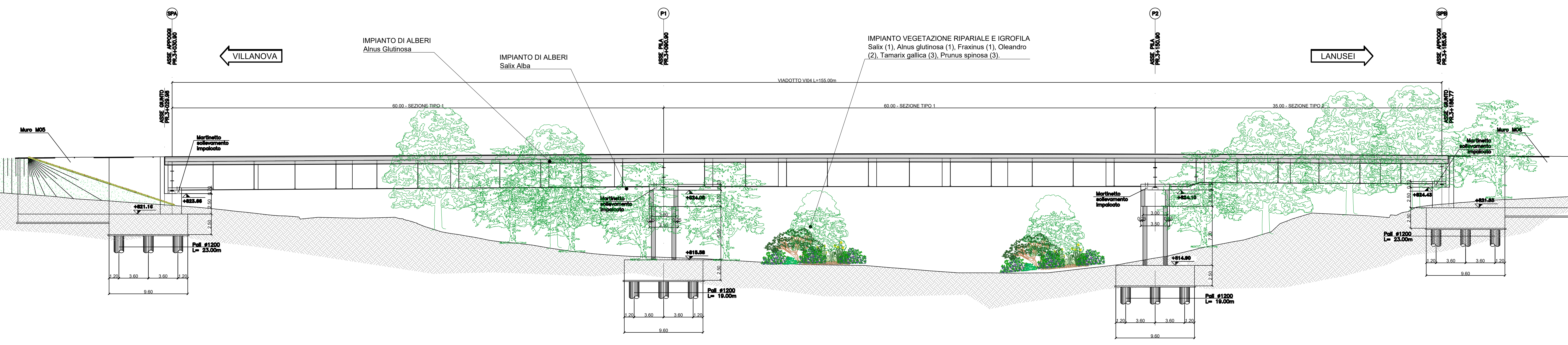


QUADRO DI UNIONE



| LEGENDA | |
|---|--|
| Sistemazione a verde delle scarpate | |
| b) Plantazione di fasce arbustive fascia larga (art.PA.VE.007) | b) Plantazione di fasce arbustive fascia stretta (art.PA.VE.006) |
| Aree di ricostituzione e creazione di ambienti di interesse ecologico | |
| a) Impianto di vegetazione ripariale e igrofila tipo 1 (art.PA.VE.004) | b) Impianto di vegetazione di invito per la fauna tipo 1 (art.PA.VE.003) |
| a) Impianto di vegetazione ripariale e igrofila tipo 2 (art.PA.VE.005) | |
| Interventi di ricomposizione con il paesaggio e gli ecosistemi marginali all'infrastruttura | |
| Impianto di alberi Salix alba (art.PA.VE.001) | Impianto di fusti arborei Pinus nigra Dougl. (art.F.02.062.a) |
| Alnus Glutinosa (art.PA.VE.002) | Pinus nigra Dougl. |
| Abaco delle essenze | |
| Alnus Glutinosa | Pinus nigra |
| Salix alba | Pinus insignis Dougl. |
| Myrica communis | Fraxinus ornus |
| Tamarix gallica | Erica arborea |
| Phillyrea latifolia | Pinus nigra Dougl. |
| Juniperus oxycedrus | Prunus spinosa |
| Pinus nigra | Pistacia lentiscus |

anas GRUPPO FS ITALIANI

ANAS S.p.A.
Direzione Progettazione e Realizzazione Lavori

S.S. 389 TRONCO VILLANOVA – LANUSEI – TORTOLI
LOTTO BIVIO VILLAGRANDE - SVINCOLO DI ARZANA
DAL Km 51+100,00 DELLA S.S. 389 VAR AL Km 177+930,00 DELLA S.S. 389

PROGETTO DEFINITIVO cod. CA22

PROGETTAZIONE: ANAS - DIREZIONE PROGETTAZIONE E REALIZZAZIONE LAVORI

PROGETTISTA E RESPONSABILE INTEGRATORE PRESTAZIONI
SPECIALISTICHE
Ing. M. RASINELLI
Dir. Ing. F. PIZZOLI

GRUPPO DI PROGETTAZIONE:
Ing. D. BODACIS Ing. M. PROCACCI
Ing. P. LOSPENATO Ing. R. CERUGLIONI
Ing. S. PELLEGRINI Ing. M. GARATTINI
Ing. A. FOLLI Geom. M. BINAGLIA
Ing. M. MARELLI
Ing. A. LUCA

IL RESPONSABILE DEL S.I.A.
Arch. E. RASINELLI

IL GEOLOGO
Doc. S. PIAZZOLI

COORDINATORE PER LA SICUREZZA IN FASE DI PROGETTAZIONE
Ing. L. IONNE

VISTO: IL RESP. DEL PROCEDIMENTO
Ing. F. RUGGERI

PROTOCOLLO DATA:

STUDIO DI IMPATTO AMBIENTALE
RELAZIONE PAESAGGISTICA
PLANIMETRIA OPERE A VERDE (SEZIONE E DETTAGLI) - VIADOTTO VI04

| | | | |
|-----------------|---------------------------|---------------------|------------------------------|
| CODICE PROGETTO | NOME FILE | TOO_IA00_AMB_DIO6_A | REVISIONE |
| PROGETTO | LIV. PROG. N. PROG. | D/PA/CA/2/2/002 | A |
| CODICE ELAB. | T/0/0/1/A/0/0/AMB/D/1/0/6 | | 1:500 |
| D | | | |
| C | | | |
| B | | | |
| A | PRIMA EMISSIONE | SETTEMBRE 2020 | STRANI LOSPENATO RASINELLI |
| REV. | DESCRIZIONE | DATA | REDATTO VERIFICATO APPROVATO |