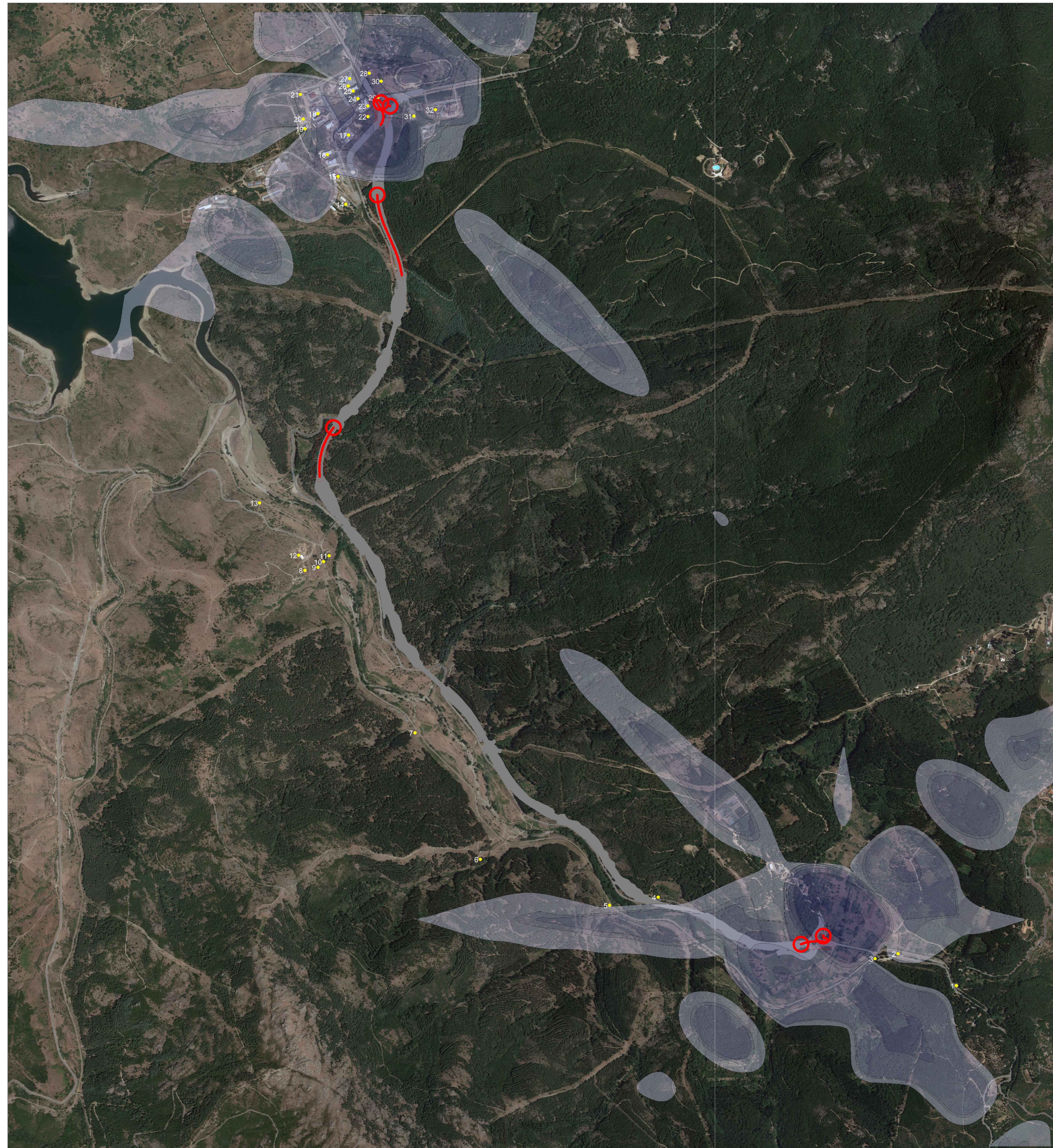
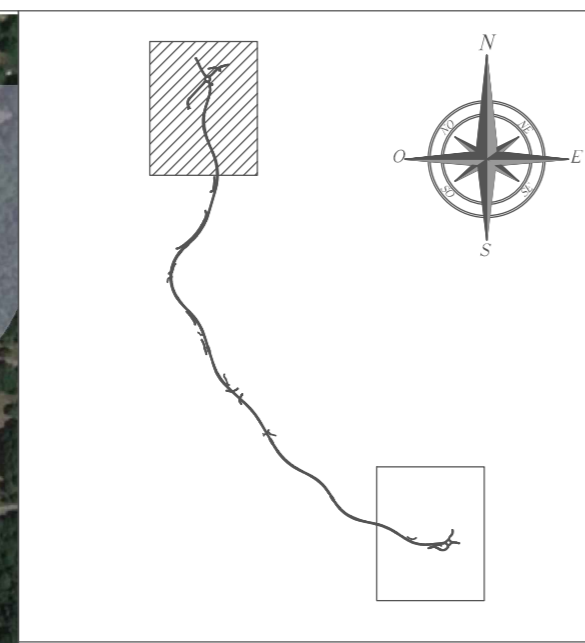
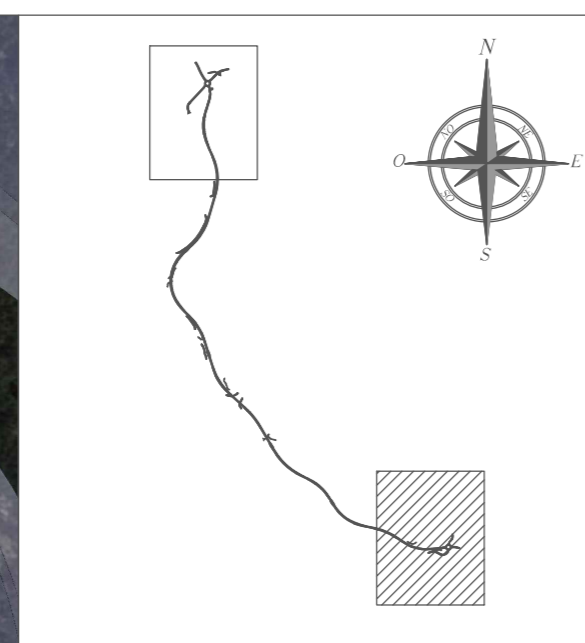




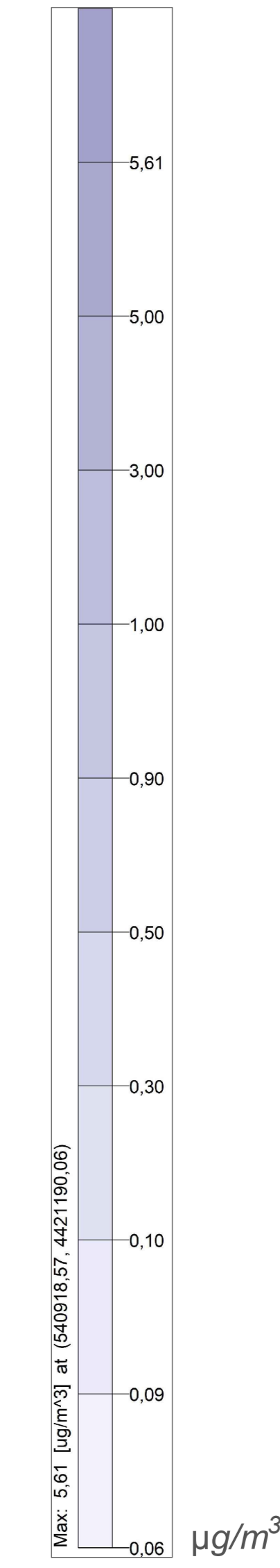
TAV. 21 Dettaglio Cantiere Nord SCALA 1:5000



TAV 21 - Quadro d'unione SCALA 1:10000

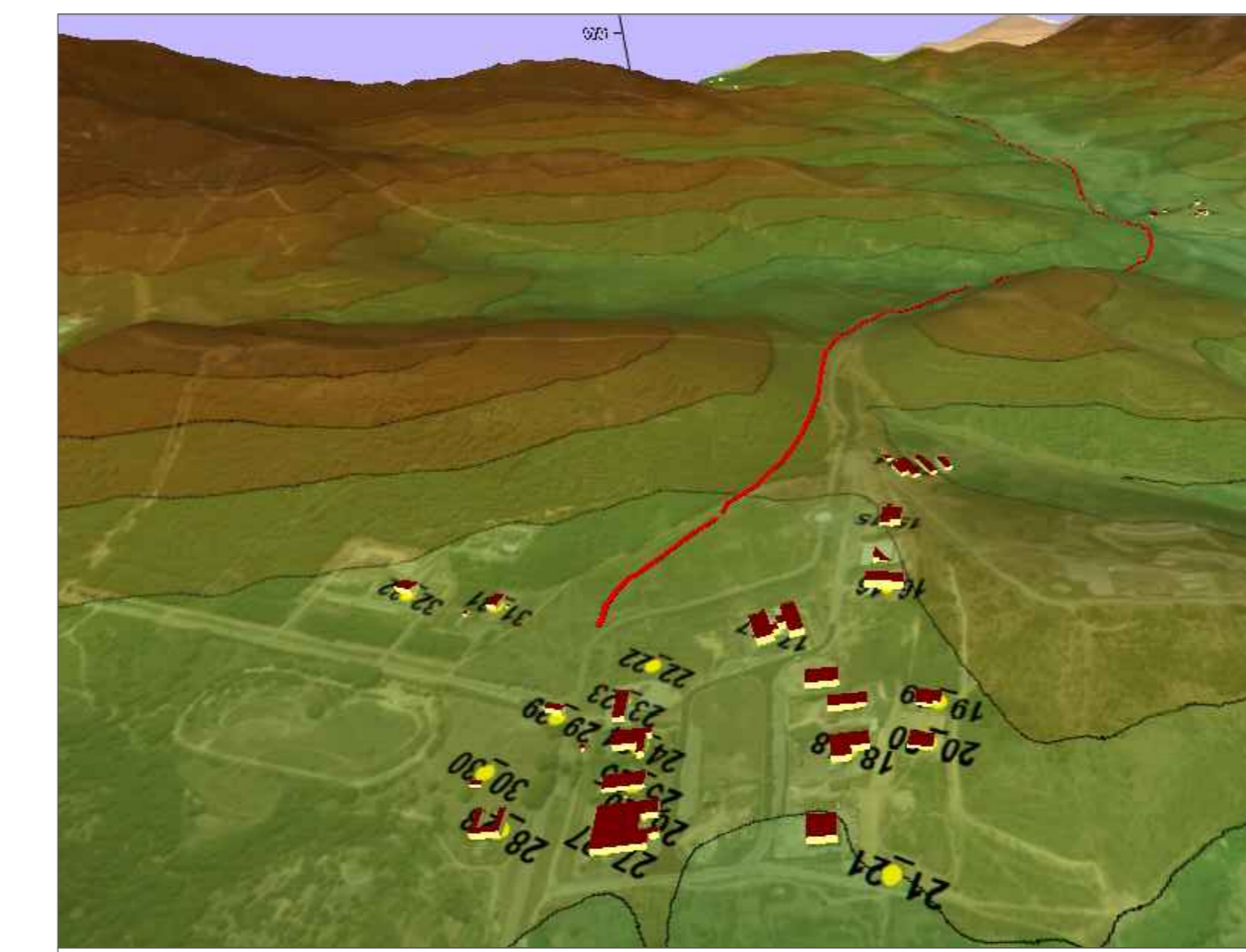


TAV. 21 Dettaglio Cantiere Sud SCALA 1:5000



Distanza (0 metri base)	µg/m³
1	0.06
2	0.09
3	0.10
4	0.10
5	0.10
6	0.10
7	0.10
8	0.10
9	0.10
10	0.10
11	0.10
12	0.10
13	0.10
14	0.10
15	0.10
16	0.10
17	0.10
18	0.10
19	0.10
20	0.10
21	0.10
22	0.10
23	0.10
24	0.10
25	0.10
26	0.10
27	0.10
28	0.10
29	0.10
30	0.10
31	0.10
32	0.10
33	0.10

Valori puntuali ai ricevitori



Vista dell'area in 3D, dettaglio su-bivio Gennantine



ANAS S.p.A.
Direzione Progettazione e Realizzazione Lavori

S.S. 389 TRONCO VILLANOVA – LANUSEI - TORTOLI
LOTTO BIVIO VILLAGRANDE - SVINCOLO DI ARZANA
DAL Km 51+100,00 DELLA S.S. 389 VAR AL Km 177+930,00 DELLA S.S. 389

PROGETTO DEFINITIVO COD. CA22

PROGETTAZIONE: ANAS - DIREZIONE PROGETTAZIONE E REALIZZAZIONE LAVORI

PROGETTISTA E RESPONSABILE INTEGRATORE PRESTAZIONI
SPECIALISTICHE
Ing. M. RASIMELLI
Data Progetto: Progetto al Foglio n° 003

GRUPPO DI PROGETTAZIONE
Ing. D. BONAZZES Ing. M. PROCCACI
Ing. P. LOSPENNATO Ing. R. CENIGLIANI
Ing. S. PELLEGRINI Ing. M. CARAFFINI
Ing. M. MARSELLI Geom. M. BRAGLIA
Ing. A. LUCCA

IL RESPONSABILE DEL S.I.A.
Arch. E. RASIMELLI

IL GEOLOGO
Dott. S. PIAZZOLI

COORDINATORE PER LA SICUREZZA IN FASE DI PROGETTAZIONE
Ing. L. ZONE

VISTO: IL RESP. DEL PROCEDIMENTO
Ing. F. RUGGERI

PROTOCOLLO DATA:

IL GRUPPO DI PROGETTAZIONE:



MODELLO DI PROPAGAZIONE CO – Fase di Cantiere
Media mobile su 8h
Vento Risultante dalla rosa dei venti – Curve isolivello H=1,5 m

CODICE PROGETTO		NOME FILE		REVISIONE
PROGETTO	UV. PRO. N. PRO.	T00 I A00 AMB CT15 A		
D	P	CA22	D 2002	A
C	ELAB.	T00 I A00 AMB CT15		
B				
A	PRIMA EMISSIONE	SETTEMBRE 2020	STRANI LOSPENNATO RASIMELLI	
REV.	DESCRIZIONE	DATA	REDATTO VERIFICATO	APPROVATO