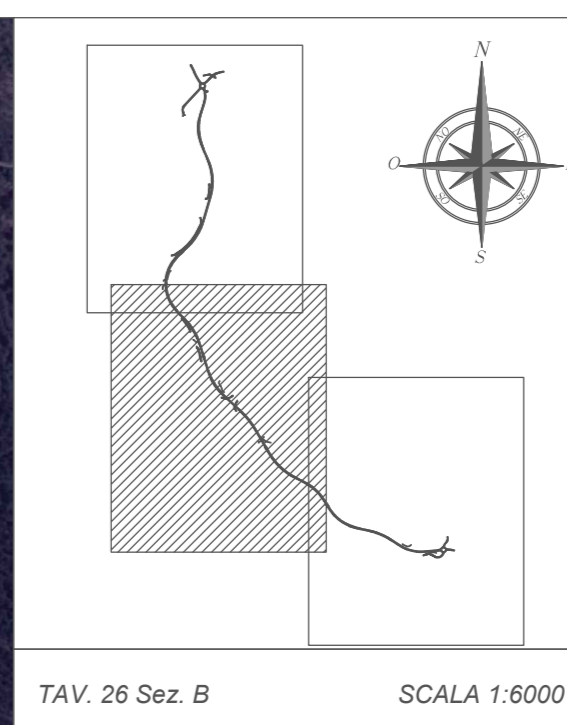
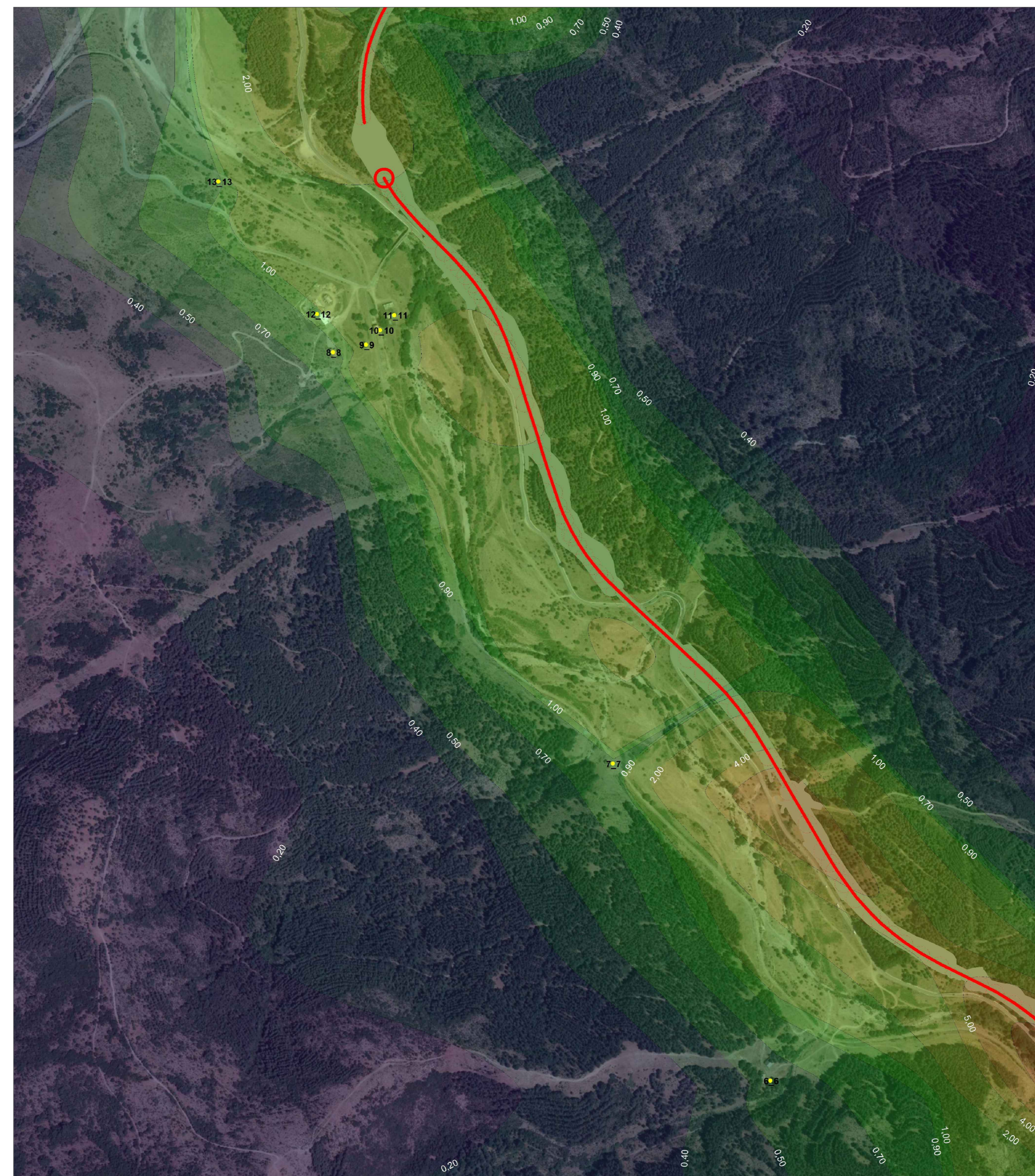


TAV 26 Sez. A SCALA 1:6000



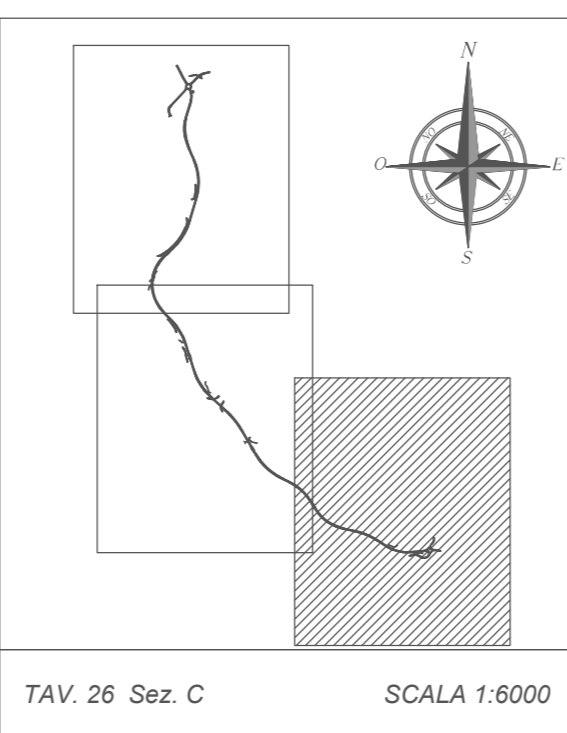
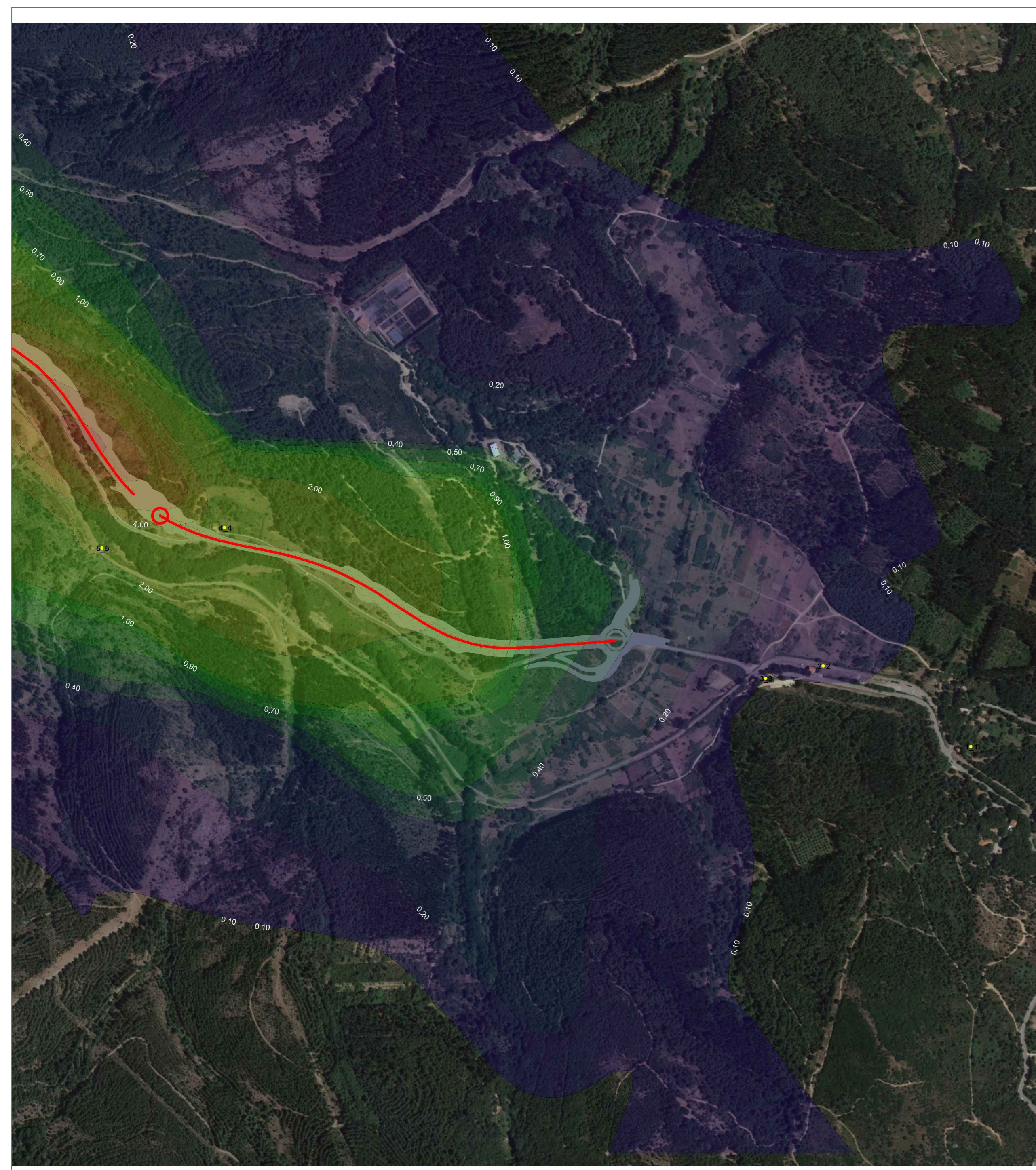
TAV 26 Sez. B SCALA 1:6000

| Stazione | Chimica annuali |
|----------|-----------------|
| 1 | 0,000 |
| 2 | 0,130 |
| 3 | 0,000 |
| 4 | 0,000 |
| 5 | 0,440 |
| 6 | 0,440 |
| 7 | 0,440 |
| 8 | 0,440 |
| 9 | 0,440 |
| 10 | 1,110 |
| 11 | 1,340 |
| 12 | 1,340 |
| 13 | 0,910 |
| 14 | 0,910 |
| 15 | 0,700 |
| 16 | 1,140 |
| 17 | 0,500 |
| 18 | 0,500 |
| 19 | 1,270 |
| 20 | 0,500 |
| 21 | 0,500 |
| 22 | 0,500 |
| 23 | 0,500 |
| 24 | 0,420 |
| 25 | 0,380 |
| 26 | 0,340 |
| 27 | 0,340 |
| 28 | 0,340 |
| 29 | 0,340 |
| 30 | 0,340 |
| 31 | 0,340 |
| 32 | 0,340 |
| 33 | 0,340 |
| 34 | 0,340 |
| 35 | 0,340 |
| 36 | 0,340 |
| 37 | 0,340 |
| 38 | 0,340 |
| 39 | 0,340 |
| 40 | 0,340 |
| 41 | 0,340 |
| 42 | 0,340 |
| 43 | 0,340 |
| 44 | 0,340 |
| 45 | 0,340 |
| 46 | 0,340 |
| 47 | 0,340 |
| 48 | 0,340 |
| 49 | 0,340 |
| 50 | 0,340 |
| 51 | 0,340 |
| 52 | 0,340 |
| 53 | 0,340 |
| 54 | 0,340 |
| 55 | 0,340 |
| 56 | 0,340 |
| 57 | 0,340 |
| 58 | 0,340 |
| 59 | 0,340 |
| 60 | 0,340 |
| 61 | 0,340 |
| 62 | 0,340 |
| 63 | 0,340 |
| 64 | 0,340 |
| 65 | 0,340 |
| 66 | 0,340 |
| 67 | 0,340 |
| 68 | 0,340 |
| 69 | 0,340 |
| 70 | 0,340 |
| 71 | 0,340 |
| 72 | 0,340 |
| 73 | 0,340 |
| 74 | 0,340 |
| 75 | 0,340 |
| 76 | 0,340 |
| 77 | 0,340 |
| 78 | 0,340 |
| 79 | 0,340 |
| 80 | 0,340 |
| 81 | 0,340 |
| 82 | 0,340 |
| 83 | 0,340 |
| 84 | 0,340 |
| 85 | 0,340 |
| 86 | 0,340 |
| 87 | 0,340 |
| 88 | 0,340 |
| 89 | 0,340 |
| 90 | 0,340 |
| 91 | 0,340 |
| 92 | 0,340 |
| 93 | 0,340 |
| 94 | 0,340 |
| 95 | 0,340 |
| 96 | 0,340 |
| 97 | 0,340 |
| 98 | 0,340 |
| 99 | 0,340 |
| 100 | 0,340 |

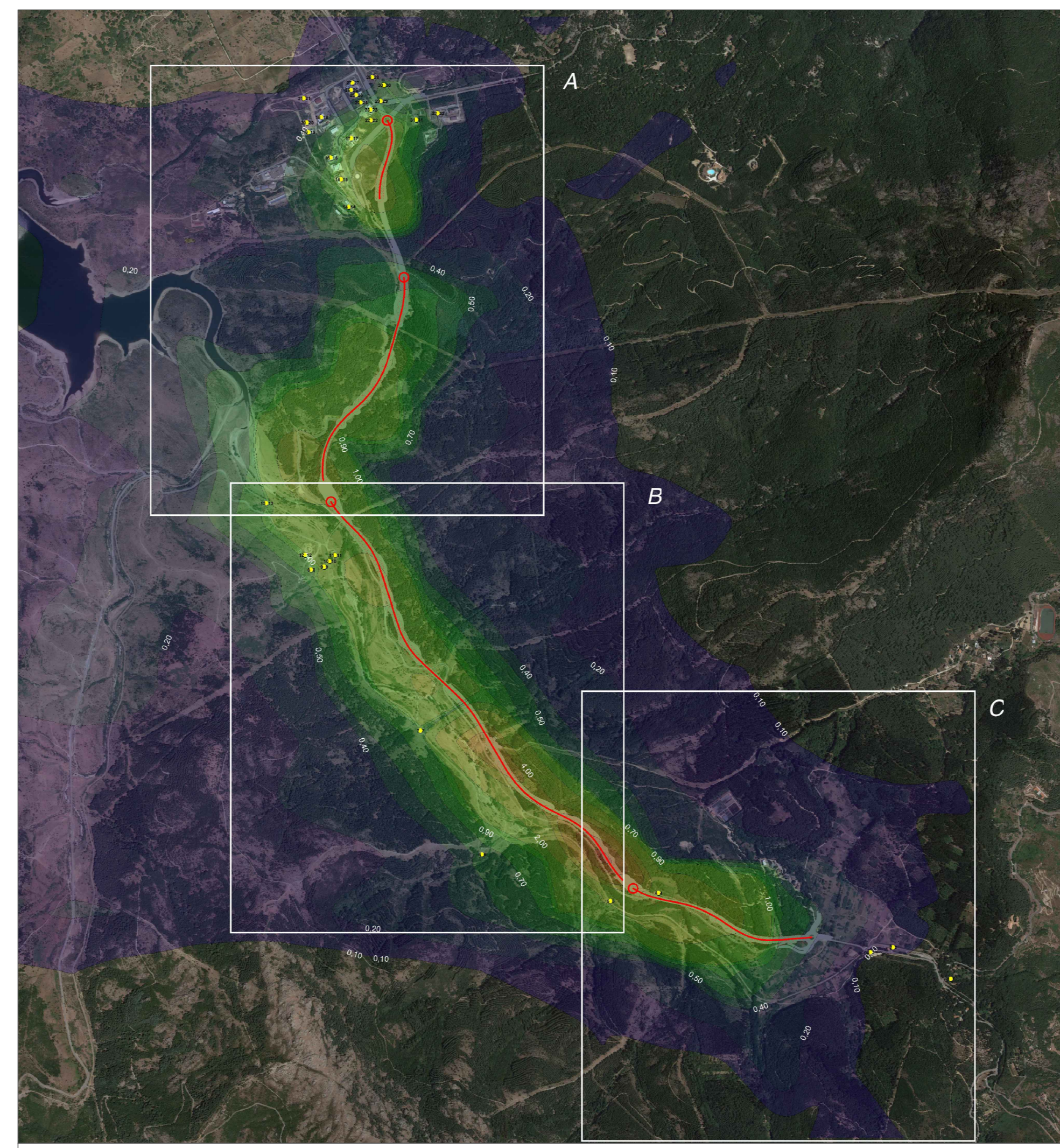
Valori puntuali ai ricettori



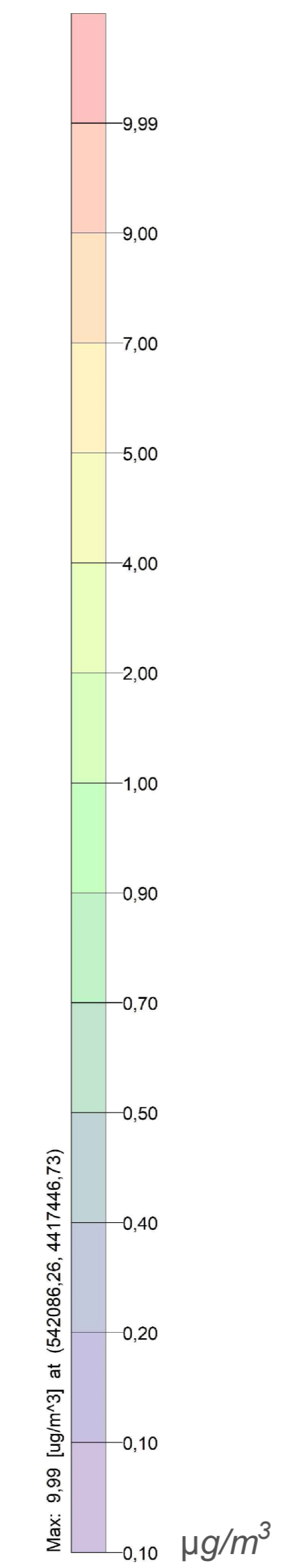
Vista 3D dell'area di progetto con curve di isolivello



TAV 26 Sez. C SCALA 1:6000



TAV 26 - Quadro d'unione SCALA 1:20000



ANAS S.p.A.
Direzione Progettazione e Realizzazione Lavori

S.S. 389 TRONCO VILLANOVA – LANUSEI - TORTOLI
LOTTO BIVIO VILLAGRANDE - SVINCOLO DI ARZANA
DAL Km 51+100,00 DELLA S.S. 389 VAR AL Km 177+930,00 DELLA S.S. 389

PROGETTO DEFINITIVO COD. CA22

PROGETTAZIONE: ANAS - DIREZIONE PROGETTAZIONE E REALIZZAZIONE LAVORI

PROGETTISTA E RESPONSABILE INTEGRATORE PRESTAZIONI SPECIALISTICHE
Ing. M. RASIMELLI
Data Ingresso Progetto al Paragrafo 4° art. 28/3

GRUPPO DI PROGETTAZIONE
Ing. D. BONADES
Ing. P. LOSPENNATO
Ing. S. PELLEGRINI
Ing. M. PIRLI
Ing. M. MARSELLI
Ing. G. LUCCA

IL RESPONSABILE DEL S.I.A.
Arch. E. RASIMELLI

IL SECONDO
Dott. S. PIAZZOLI

COORDINATORE PER LA SICUREZZA IN FASE DI PROGETTAZIONE
Ing. L. ZONNE

VESTITO IL RESP. DEL PROCEDIMENTO
Ing. F. RUGGERI

PROTOCOLLO DATA:

IL GRUPPO DI PROGETTAZIONE:

rpa
MANDATARIA

PINI PINI SWISS ENGINEERS SA
SWISS
MANDANTE

PINI PINI SWISS ENGINEERS SH
ITALIA
MANDANTE

MODELLO DI PROPAGAZIONE NO2
Media annuale
Vento Risultante dalla rosa dei venti – Curve isolivello H=1,5 m

| CODICE PROGETTO | | NOME FILE | | REVISIONE | |
|-----------------|-----------------|----------------|------------------|------------|-----------|
| PROGETTO | UFF. PROJ. | N. PROJ. | T001A00AMBC T20A | | |
| D | PC22 | D | 2002 | A | |
| C | | | | | |
| B | | | | | |
| A | PRIMA EMISSIONE | SETTEMBRE 2020 | STRANI | LOSPENNATO | RASIMELLI |
| REV. | DESCRIZIONE | DATA | REDATTO | VERIFICATO | APPROVATO |