

S.S. 389 TRONCO VILLANOVA – LANUSEI – TORTOLI LOTTO BIVIO VILLAGRANDE – SVINCOLO DI ARZANA DAL Km 51+100,00 DELLA S.S. 389 VAR AL Km 177+930,00 DELLA S.S. 389

PROGETTO DEFINITIVO

COD. CA22

PROGETTAZIONE: ANAS – DIREZIONE PROGETTAZIONE E REALIZZAZIONE LAVORI

PROGETTISTA E RESPONSABILE INTEGRATORE PRESTAZIONI SPECIALISTICHE

Ing. M. RASIMELLI
Ordine Ingegneri Provincia di Perugia n. A632

GRUPPO DI PROGETTAZIONE

Ing. D. BONADIES
Ing. P. LOSPENNATO
Ing. S. PELLEGRINI
Ing. A. POLLI
Ing. M. MARELLI
Ing. A. LUCIA
Ing. M. PROCACCI
Ing. R. CERQUIGLINI
Ing. M. CARAFFINI
Geom. M. BINAGLIA

IL RESPONSABILE DEL S.I.A.

Arch. E. RASIMELLI

IL GEOLOGO

Dott. S. PIAZZOLI

COORDINATORE PER LA SICUREZZA IN FASE DI PROGETTAZIONE

Ing. L. IOVINE

VISTO: IL RESP. DEL PROCEDIMENTO

Ing. F. RUGGIERI

PROTOCOLLO

DATA:

IL GRUPPO DI PROGETTAZIONE:



MANDATARIA



PINI SWISS ENGINEERS SA
SWISS
Via Besso 7 - 6900 Lugano - Svizzera

MANDANTE



PINI SWISS ENGINEERS Srl
ITALIA
Via Cavour 2 - 22074 Lomazzo (CO) - Italia

MANDANTE

INDAGINI AMBIENTALI COMPONENTE ATMOSFERA

CODICE PROGETTO

PROGETTO

LIV. PROG.

N. PROG.

D P C A 2 2 D 2 0 0 2

NOME FILE

T00_IA00_AMB_RE04_A

REVISIONE

PAG.

CODICE ELAB.

T 0 0 I A 0 0 A M B R E 0 4

A

1 di 4

D					
C					
B					
A	PRIMA EMISSIONE	SETT. 2020	BINAGLIA	LOSPENNATO	RASIMELLI
REV.	DESCRIZIONE	DATA	REDATTO	VERIFICATO	APPROVATO

Punto di
misura
P01

RILIEVI ATMOSFERICI AMBIENTE ESTERNO

Toponimo:

VILLAGRANDE STRISAILI (NU) - SU BIVIU

MONITORAGGIO INQUINAMENTO ATMOSFERICO

Periodo di riferimento:

9/07/2020 - 11/07/2020

Condizioni meteo:

Temperatura media

Umidità media

Pressione Media

20,9°C

67,83%

92141 Pa

Esecutori delle misure: Ing. Strani Giancarlo, Ing. Fumanti Alessio

Inizio: 09/07/20 h.10:34

Fine: 11/07/20 h.09:57

Installazione stazione



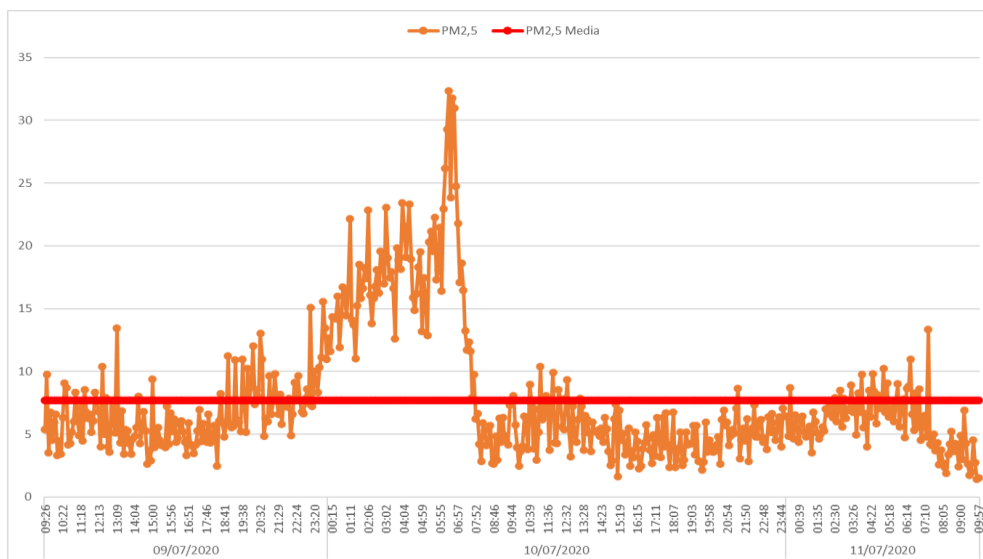
MEDIE VALORI REGISTRATI

NO	2,36	$\mu\text{g}/\text{m}^3$
NO2	9,48	$\mu\text{g}/\text{m}^3$
SO2	40,47	$\mu\text{g}/\text{m}^3$

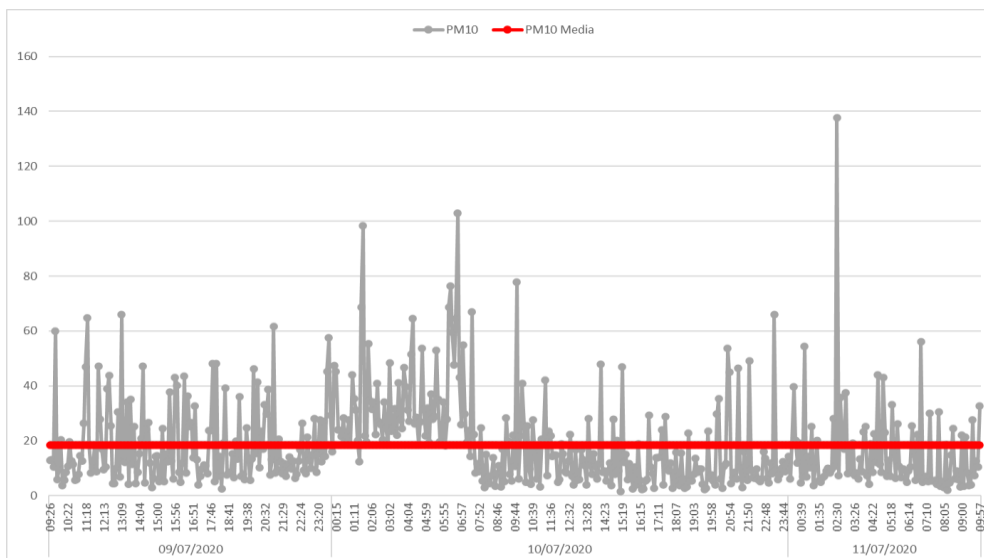
PM2,5	7,69	$\mu\text{g}/\text{m}^3$
PM10	18,55	$\mu\text{g}/\text{m}^3$
CO	0,44	mg/m^3

ANDAMENTO CONCENTRAZIONE INQUINANTI - PUNTO DI MISURA P01

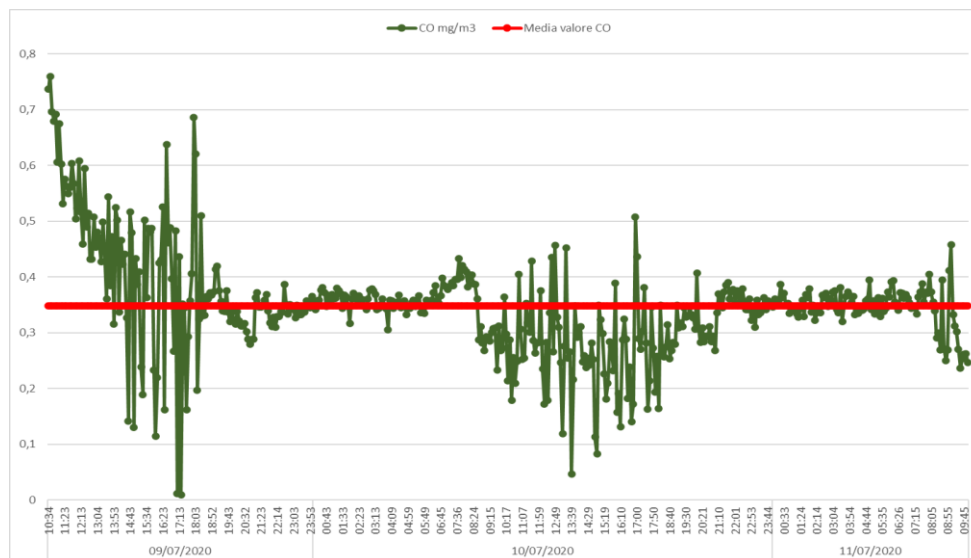
Andamento concentrazione particolato sottile PM2,5 ($\mu\text{g}/\text{m}^3$)



Andamento concentrazione particolato sottile PM10 ($\mu\text{g}/\text{m}^3$)

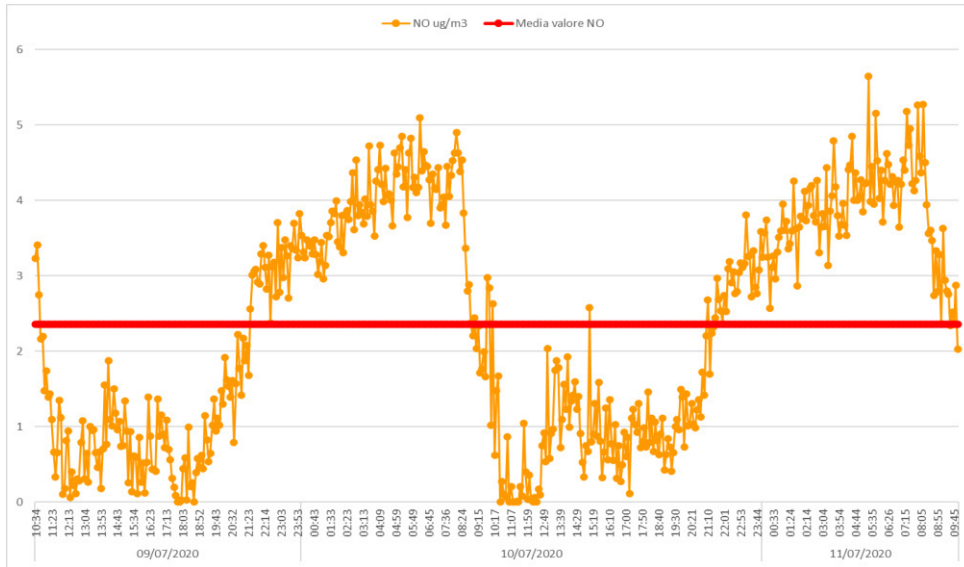


Andamento concentrazione monossido di carbonio CO (mg/m^3)

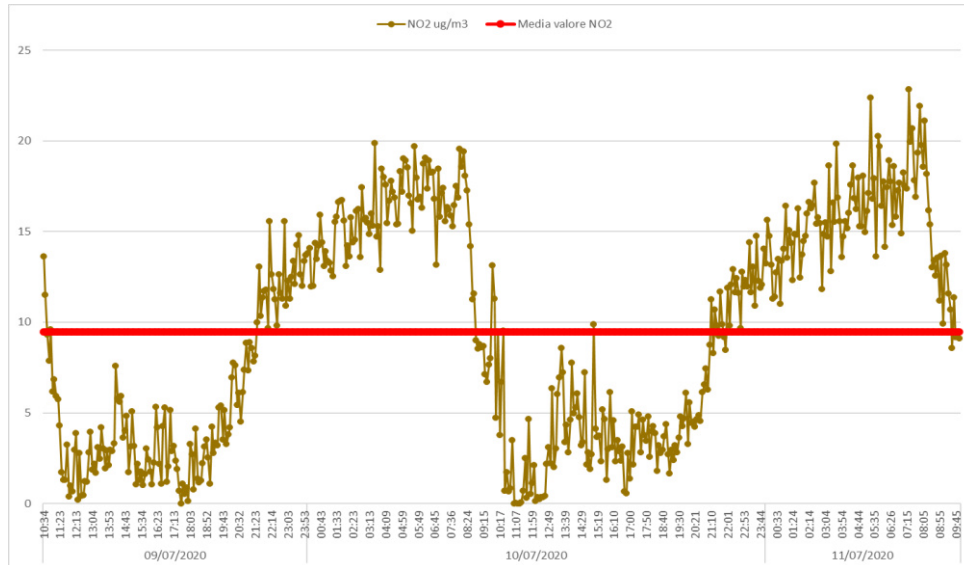


ANDAMENTO CONCENTRAZIONE INQUINANTI - PUNTO DI MISURA P01

Andamento concentrazione monossido di azoto NO ($\mu\text{g}/\text{m}^3$)



Andamento concentrazione diossido di azoto NO₂ ($\mu\text{g}/\text{m}^3$)



Andamento concentrazione diossido di zolfo SO₂ ($\mu\text{g}/\text{m}^3$)

