

NOTE GENERALI

PROGETTO STRADALE E FERROVIARIO:

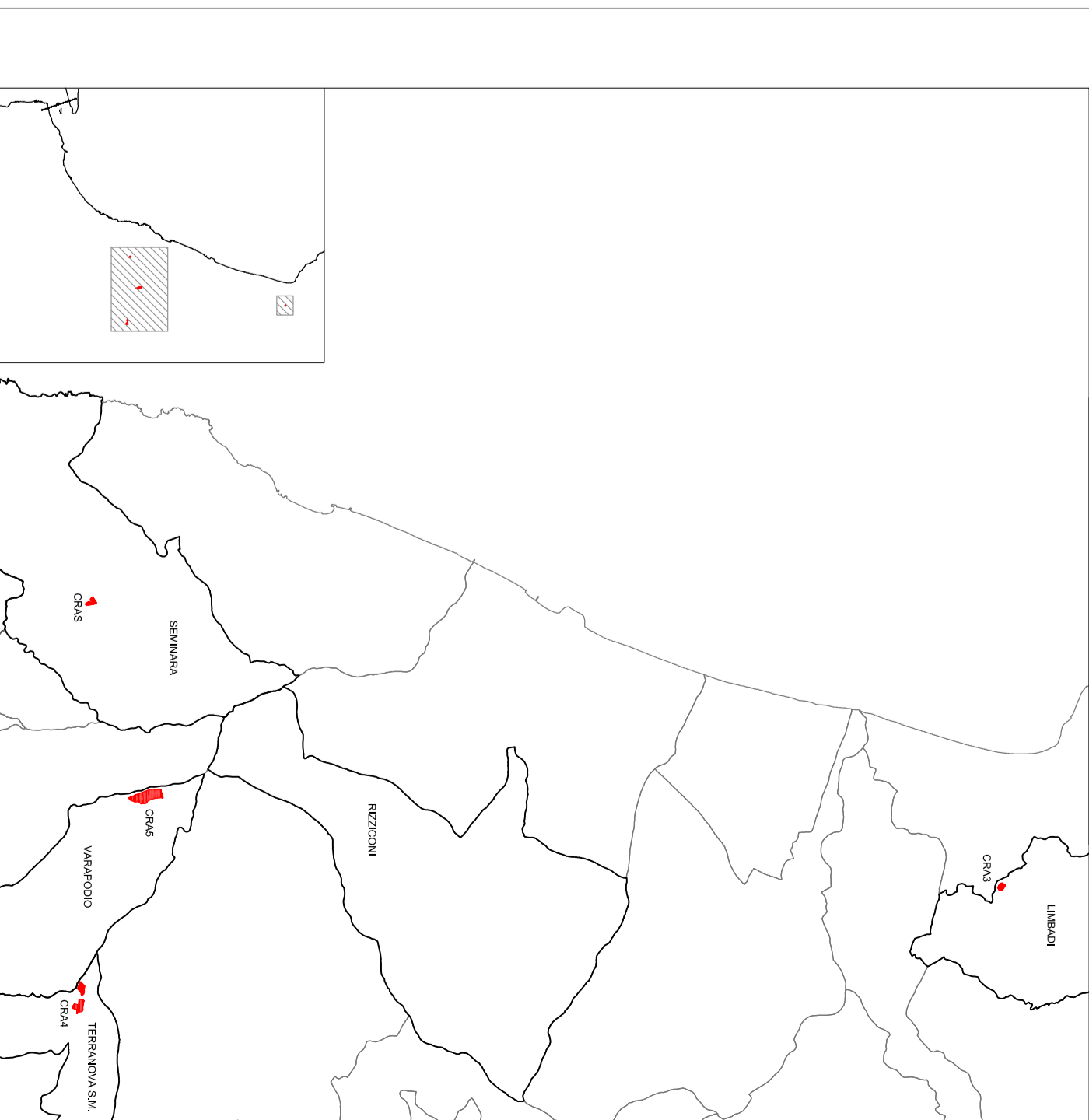
- Tinnosa
- Riviewio
- Vadotto
- Imbocco galleria
- Galleria artificiale
- Area di sosta
- SA-RC
- SA-RC traliccio in galleria
- Progetto ferroviario
- Fascio Bolzano

CANTIERIZZAZIONE:

- PONTILI
SICLIA SPZ - SPZ - SP3
CALABRICA C91
- CANTIERI OPERATIVI
SICLIA SPZ, SP3, SP4, SP5, SP6, SP7, SP8
CALABRICA C91
- CANTIERI LOGISTICI
SICLIA SP1, SP2, SP3, SP4, SP5, SP6
CALABRICA C91
- SITI DI PRODUZIONE INERTI
SICLIA SC1, SC2, SC3
CALABRICA C91
- VARIANTE
- PASTE DI CANTIERE
- SITI DI RECUPERO AMBIENTALE
SICLIA SP4, SP5, SP6, SP7, SP8
CALABRICA C91, C94, C95
- DECARICHE INERTI SPECIALI NON
SICLIA SP4S, SP5S1, SP6S2
CALABRICA C94S
- STAZIONI INTERMEDIE
SICLIA SP1, SP2, SP3, SP4, SP5, SP6
- IMPIANTI DI BERTONAGGIO SISTEMI
SICLIA SP1, SP2, SP3
- IMPIANTI DI BERTONAGGIO NUOVI
SICLIA SC1, SC2, SC3
- IMPIANTI DI SEPARAZIONE VIBR. SPRTIZ
CALABRICA C91
- IMPIANTI DI LAVORAZIONE TERRE PER IMPIANTI

- RETI COLLETTORIE
- AMBITO DI INDAGINE

QUADRO DI UNIONE



PROGETTO DEFINITIVO
ALTERNATIVE AI SITI DI DEPOSITO

Stretto di Messina

Dimensioni: 1000m x 1000m, scala 1:10000, data: 14/05/2017

EuroLink S.p.A.

COOPERATIVA RIVERTORI E CEMENTISTI - C.M.C. di Ravenna Soc. Coop. a.r.l.
I.R.I.N.E.M.I.M.I.A. - I.N.A.S. SOCC. S.A. I.N.D.U.S.T.R.I.E.S. CO. L.T.D.
A.C.I. S.C.P.A. - CONSORZIO STRADE

PROGETTO DEFINITIVO
ALTERNATIVE AI SITI DI DEPOSITO

EuroLink S.p.A.

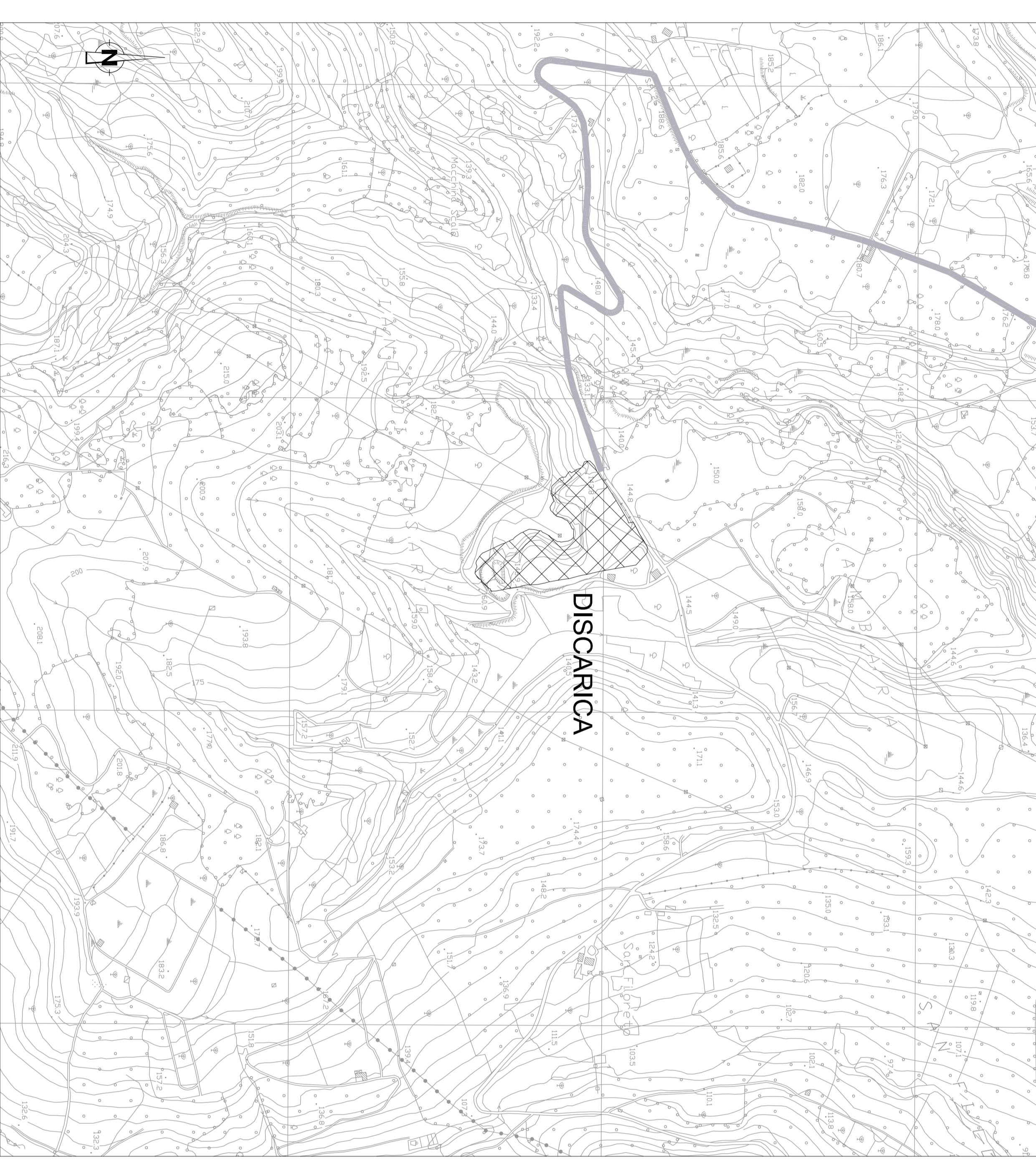
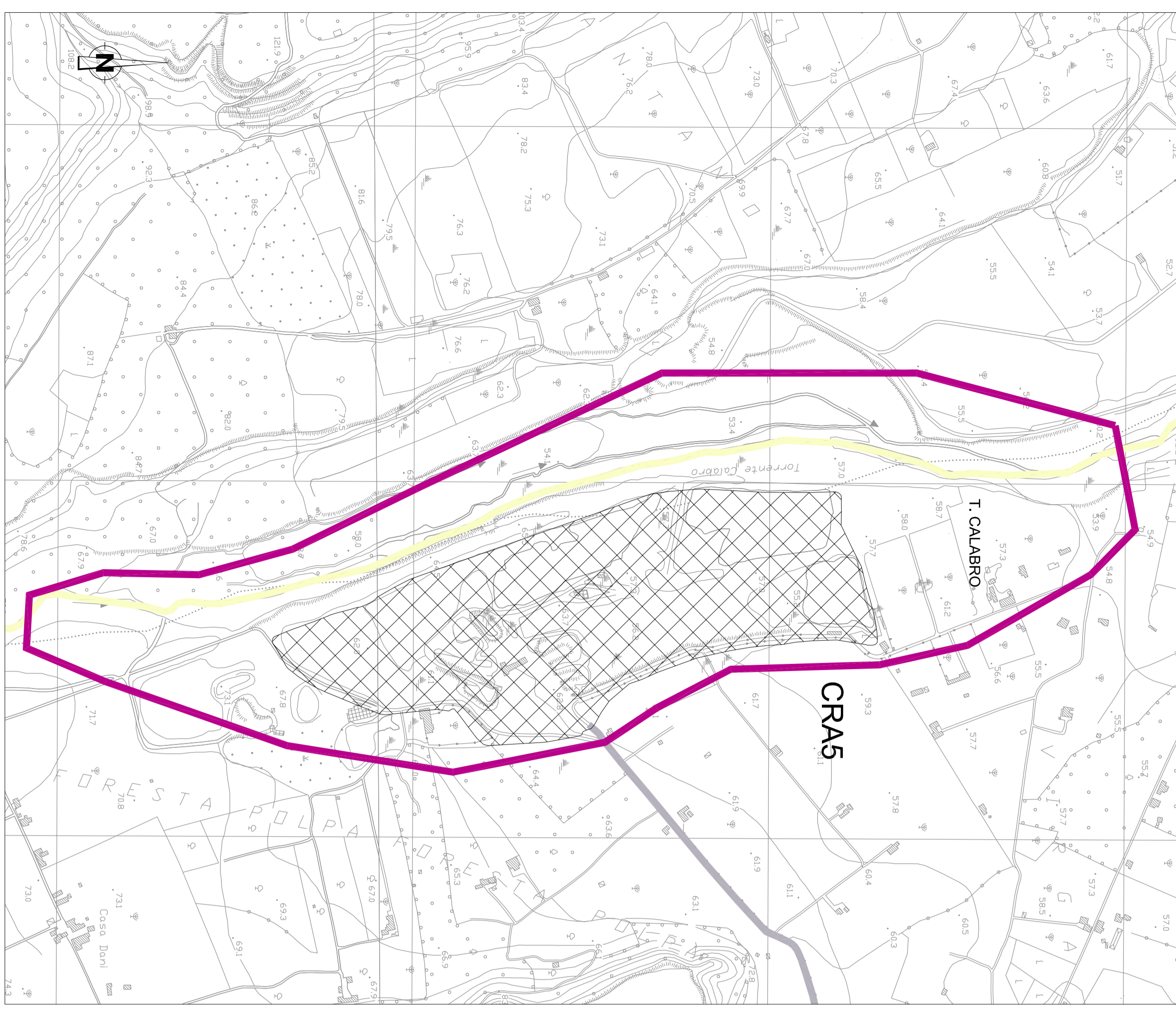
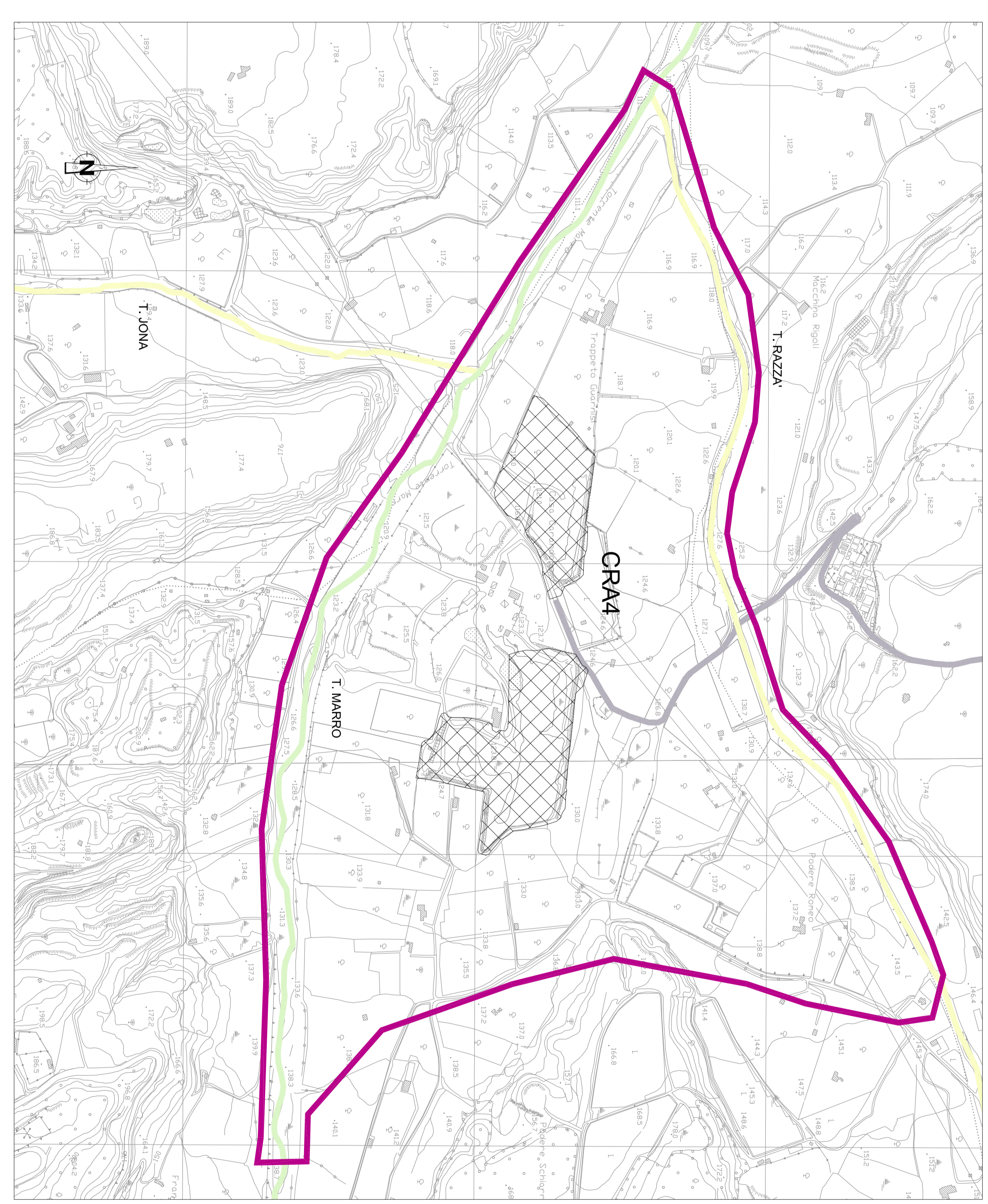
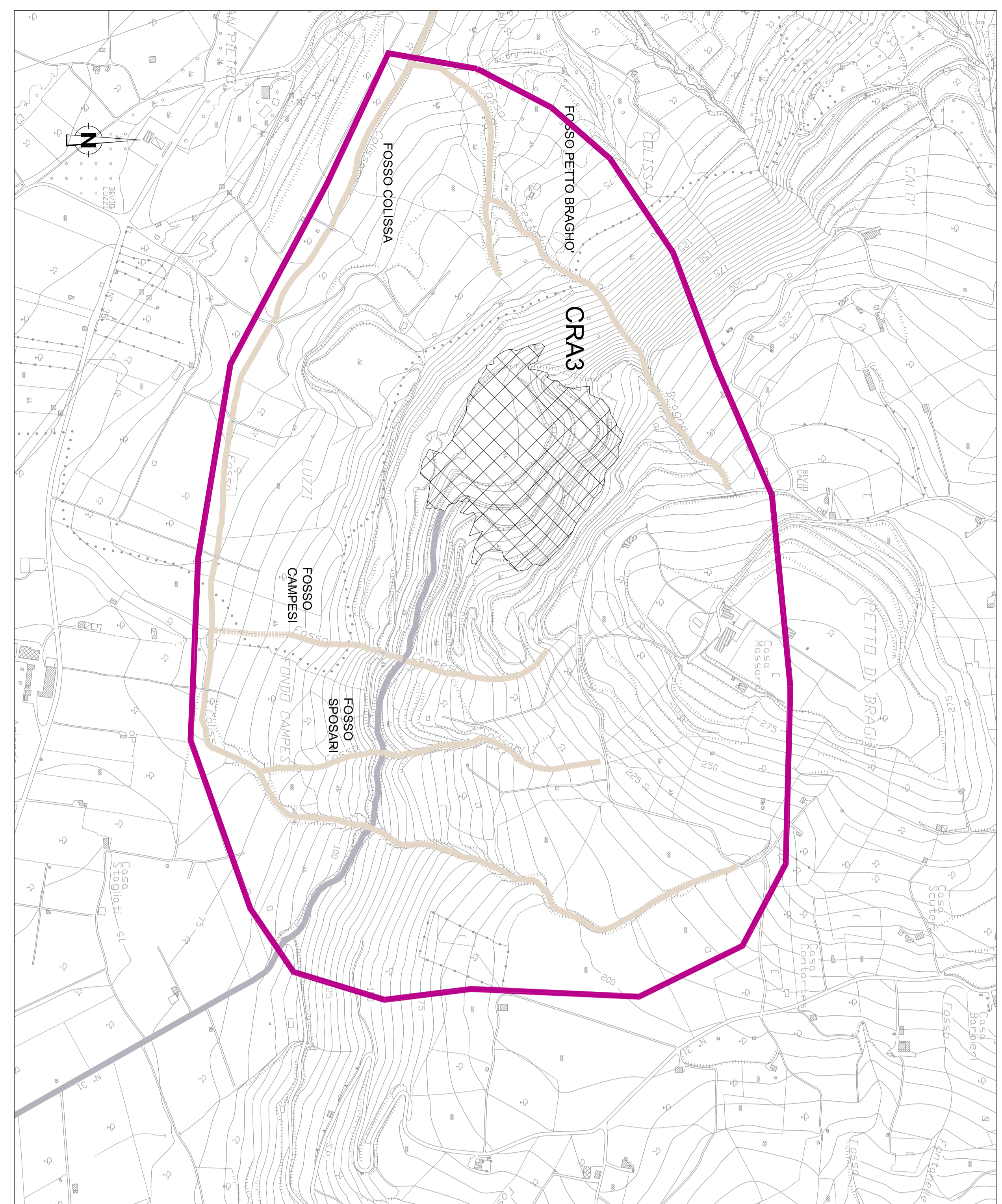
COOPERATIVA RIVERTORI E CEMENTISTI - C.M.C. di Ravenna Soc. Coop. a.r.l.
I.R.I.N.E.M.I.M.I.A. - I.N.A.S. SOCC. S.A. I.N.D.U.S.T.R.I.E.S. CO. L.T.D.
A.C.I. S.C.P.A. - CONSORZIO STRADE

SINIA

COOPERATIVA RIVERTORI E CEMENTISTI - C.M.C. di Ravenna Soc. Coop. a.r.l.
I.R.I.N.E.M.I.M.I.A. - I.N.A.S. SOCC. S.A. I.N.D.U.S.T.R.I.E.S. CO. L.T.D.
A.C.I. S.C.P.A. - CONSORZIO STRADE

QUADRO DI RIFERIMENTO AMBIENTALE AMB. IDRICO: ACQUE SUPERFICIALI

| | | |
|-----------------------|-----------------------|-----------------------|
| REDAZIONE | VERIFICA | APPROVATO |
| 15/05/2017 | 15/05/2017 | 15/05/2017 |
| PIRELLA GÖTTSCHE LOWE | PIRELLA GÖTTSCHE LOWE | PIRELLA GÖTTSCHE LOWE |



LEGENDA DELLA SENSIBILITA'

- SENSIBILITA' MOLTO ALTA:**
 - Presenza di corsi d'acqua, con caratteristiche di forte variabilità nella regione (valle con elevata attività fluviale e con caratteristiche morfologiche peculiari)
 - Presenza di laghi
 - Aree a rischio sismico limitate ai corsi d'acqua principali
- SENSIBILITA' MEDIA:**
 - Presenza di corsi d'acqua caratterizzati da regime iponimo o morfologia rilevanti
- SENSIBILITA' ALTA:**
 - Presenza di corsi d'acqua a regime torrentile, con caratteristiche di media variabilità nella regione (valle con buona attività fluviale e con caratteristiche morfologiche rilevanti)
- SENSIBILITA' BASSA:**
 - Presenza di corsi d'acqua minori, quali fossi e piccoli rivieri
 - Presenza di corsi d'acqua naturali a regime temporaneo con caratteristiche morfologiche e/o tecniche di scarico atipiche

| | | |
|-----------------------|-----------------------|-----------------------|
| REDAZIONE | VERIFICA | APPROVATO |
| 15/05/2017 | 15/05/2017 | 15/05/2017 |
| PIRELLA GÖTTSCHE LOWE | PIRELLA GÖTTSCHE LOWE | PIRELLA GÖTTSCHE LOWE |