

S.S. 389 TRONCO VILLANOVA - LANUSEI - TORTOLÌ LOTTO BIVIO VILLAGRANDE - SVINCOLO DI ARZANA DAL Km 51+100,00 DELLA S.S. 389 VAR AL Km 177+930,00 DELLA S.S. 389

PROGETTO DEFINITIVO

COD. CA22

PROGETTAZIONE: ANAS - DIREZIONE PROGETTAZIONE E REALIZZAZIONE LAVORI

PROGETTISTA E RESPONSABILE INTEGRATORE PRESTAZIONI SPECIALISTICHE

Ing. M. RASIMELLI
Ordine Ingegneri Provincia di Perugia n. A632

GRUPPO DI PROGETTAZIONE

Ing. D. BONADIES Ing. M. PROCACCI
Ing. P. LOSPENNATO Ing. R. CERQUIGLINI
Ing. S. PELLEGRINI Ing. M. CARAFFINI
Ing. A. POLLI Geom. M. BINAGLIA
Ing. M. MARELLI
Ing. A. LUCIA

IL RESPONSABILE DEL S.I.A.

Arch. E. RASIMELLI

IL GEOLOGO

Dott. S. PIAZZOLI

COORDINATORE PER LA SICUREZZA IN FASE DI PROGETTAZIONE

Ing. L. IOVINE

VISTO: IL RESP. DEL PROCEDIMENTO

Ing. F. RUGGIERI

PROTOCOLLO

DATA:

IL GRUPPO DI PROGETTAZIONE:



MANDATARIA



PINI SWISS ENGINEERS SA
Via Bocca 7 - 40139 Bologna - Italia

MANDANTE



PINI SWISS ENGINEERS Srl
Via E. Mattei 2 - 10122 Genova - Italia

MANDANTE

SCHEDE CENSIMENTO RICETTORI

CODICE PROGETTO		NOME FILE		REVISIONE	PAG.
PROGETTO: D P C A 2 2 LIV. PROG.: D N. PROG.: 2 0 0 2		T00_IA00_AMB_SC01_A			
CODICE ELAB.: T 0 0 I A 0 0 A M B S C 0 1				A	1 di 17
D					
C					
B					
A	PRIMA EMISSIONE	SETT. 2020	STRANI	LOSPENNATO	RASIMELLI
REV.	DESCRIZIONE	DATA	REDATTO	VERIFICATO	APPROVATO



CODICE RICETTORE:	R01
COMUNE:	Arzana
TOPONIMO:	Arzana

PROGRESSIVA:	500m dalla fine dell'intervento
NUMERO DI PIANI:	2
TIPOLOGIA EDIFICIO:	Manufatto Servizi
NOTE:	Casa Cantoniera Abbandonata



CODICE RICETTORE:	R02
COMUNE:	Arzana
TOPONIMO:	Arzana

PROGRESSIVA:	220m dalla fine dell'intervento
NUMERO DI PIANI:	2
TIPOLOGIA EDIFICIO:	Residenza Abituale
NOTE:	



CODICE RICETTORE:	R03
COMUNE:	Arzana
TOPONIMO:	Arzana

PROGRESSIVA:	120m dalla fine dell'intervento
NUMERO DI PIANI:	2
TIPOLOGIA EDIFICIO:	Manufatto Servizi
NOTE:	Casa Cantoniera Abbandonata



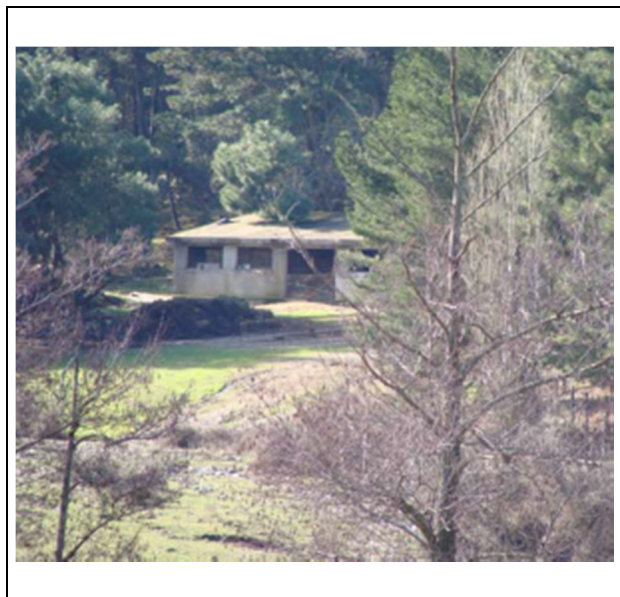
CODICE RICETTORE:	R04
COMUNE:	Arzana
TOPONIMO:	Arzana

PROGRESSIVA:	4+710.00
NUMERO DI PIANI:	2
TIPOLOGIA EDIFICIO:	Residenziale Abituale
NOTE:	Abbandonata



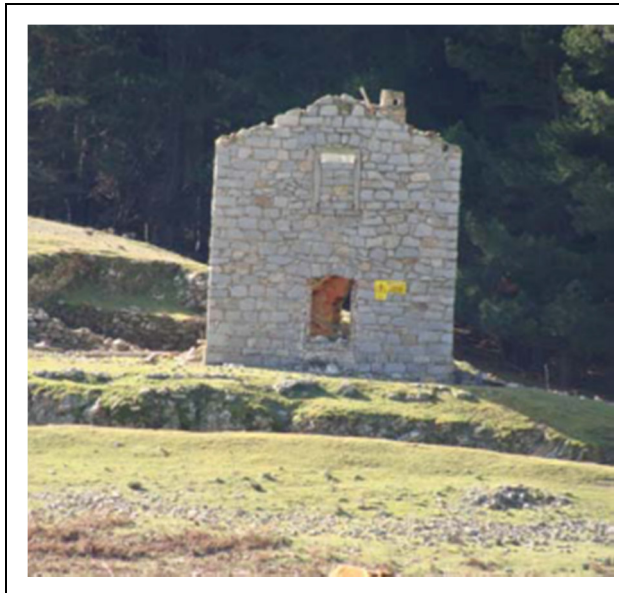
CODICE RICETTORE:	R05
COMUNE:	Arzana
TOPONIMO:	Arzana

PROGRESSIVA:	4+550.00
NUMERO DI PIANI:	2
TIPOLOGIA EDIFICIO:	Manufatto Servizi
NOTE:	Casa Cantoniera



CODICE RICETTORE:	R06
COMUNE:	Arzana
TOPONIMO:	Arzana

PROGRESSIVA:	3+875.00
NUMERO DI PIANI:	1
TIPOLOGIA EDIFICIO:	Fabbricato Agricolo
NOTE:	



CODICE RICETTORE:	R07
COMUNE:	Arzana
TOPONIMO:	Arzana

PROGRESSIVA:	3+275.00
NUMERO DI PIANI:	1
TIPOLOGIA EDIFICIO:	Rudere
NOTE:	



CODICE RICETTORE:	R08
COMUNE:	Arzana
TOPONIMO:	Arzana

PROGRESSIVA:	2+300.00
NUMERO DI PIANI:	2
TIPOLOGIA EDIFICIO:	Residenziale Abituale
NOTE:	



CODICE RICETTORE:	R09
COMUNE:	Arzana
TOPONIMO:	Arzana

PROGRESSIVA:	2+300.00
NUMERO DI PIANI:	1
TIPOLOGIA EDIFICIO:	Rudere
NOTE:	



CODICE RICETTORE:	R10
COMUNE:	Arzana
TOPONIMO:	Arzana

PROGRESSIVA:	2+300.00
NUMERO DI PIANI:	2
TIPOLOGIA EDIFICIO:	Manufatto Servizi
NOTE:	Stazione ferroviaria dismessa



CODICE RICETTORE:	R11
COMUNE:	Arzana
TOPONIMO:	Arzana

PROGRESSIVA:	2+300.00
NUMERO DI PIANI:	1
TIPOLOGIA EDIFICIO:	Fabbricato Agricolo
NOTE:	



CODICE RICETTORE:	R12
COMUNE:	Arzana
TOPONIMO:	Arzana

PROGRESSIVA:	2+200.00
NUMERO DI PIANI:	2
TIPOLOGIA EDIFICIO:	Attività Produttiva
NOTE:	Ristorante



CODICE RICETTORE:	R13
COMUNE:	Arzana
TOPONIMO:	Arzana

PROGRESSIVA:	2+000.00
NUMERO DI PIANI:	2
TIPOLOGIA EDIFICIO:	Rudere
NOTE:	



CODICE RICETTORE:	R14
COMUNE:	Villagrande Strisaili
TOPONIMO:	Su-Biviu gennantine

PROGRESSIVA:	0+425.00
NUMERO DI PIANI:	1
TIPOLOGIA EDIFICIO:	Attività Produttiva
NOTE:	



CODICE RICETTORE:	R15
COMUNE:	Villagrande Strisaili
TOPONIMO:	Su-Biviu gennantine

PROGRESSIVA:	0+350.00
NUMERO DI PIANI:	3
TIPOLOGIA EDIFICIO:	Attività Produttiva
NOTE:	



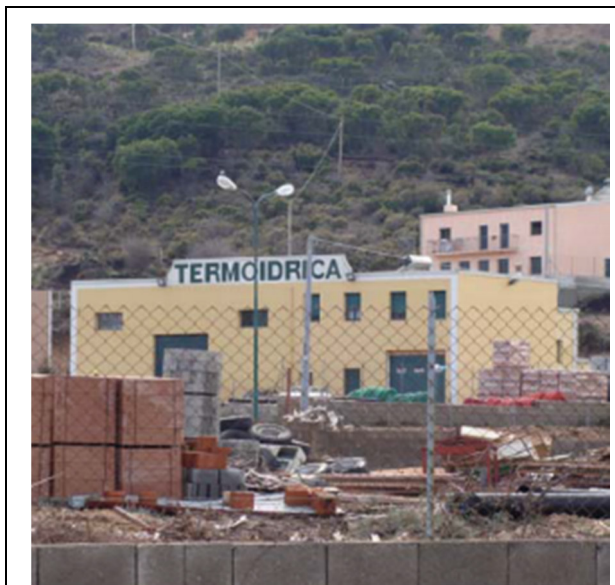
CODICE RICETTORE:	R16
COMUNE:	Villagrande Strisaili
TOPONIMO:	Su-Biviu gennantine

PROGRESSIVA:	0+050.00
NUMERO DI PIANI:	2
TIPOLOGIA EDIFICIO:	Attività Produttiva
NOTE:	



CODICE RICETTORE:	R17
COMUNE:	Villagrande Strisaili
TOPONIMO:	Su-Biviu gennantine

PROGRESSIVA:	0+000.00
NUMERO DI PIANI:	2
TIPOLOGIA EDIFICIO:	Attività Produttiva
NOTE:	



CODICE RICETTORE:	R18
COMUNE:	Villagrande Strisaili
TOPONIMO:	Su-Biviu gennantine

PROGRESSIVA:	0+075.00 TRATTO INIZIO INTERVENTO
NUMERO DI PIANI:	2
TIPOLOGIA EDIFICIO:	Attività Produttiva
NOTE:	



CODICE RICETTORE:	R19
COMUNE:	Villagrande Strisaili
TOPONIMO:	Su-Biviu gennantine

PROGRESSIVA:	0+100.00 TRATTO INIZIO INTERVENTO
NUMERO DI PIANI:	2
TIPOLOGIA EDIFICIO:	Residenziale Abituale
NOTE:	Attività Produttiva annessa



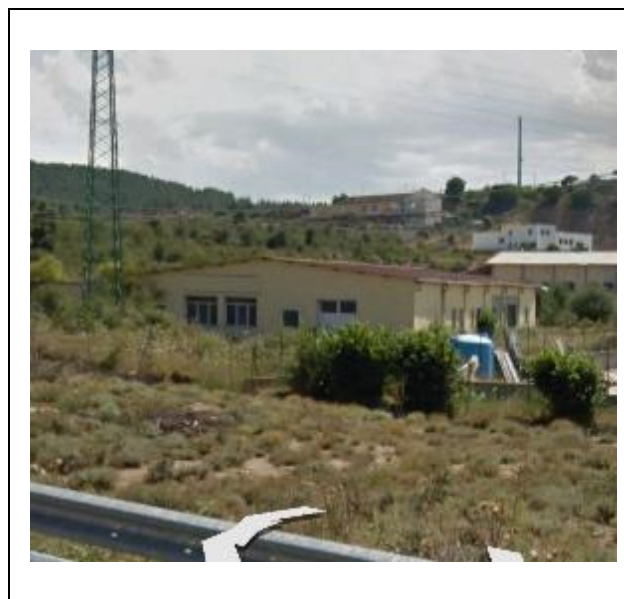
CODICE RICETTORE:	R20
COMUNE:	Villagrande Strisaili
TOPONIMO:	Su-Biviu gennantine

PROGRESSIVA:	0+000.00 TRATTO INIZIO INTERVENTO
NUMERO DI PIANI:	1
TIPOLOGIA EDIFICIO:	Rudere
NOTE:	



CODICE RICETTORE:	R21
COMUNE:	Villagrande Strisaili
TOPONIMO:	Su-Biviu gennantine

PROGRESSIVA:	0+000.00 TRATTO INIZIO INTERVENTO
NUMERO DI PIANI:	3
TIPOLOGIA EDIFICIO:	Attività Produttiva
NOTE:	



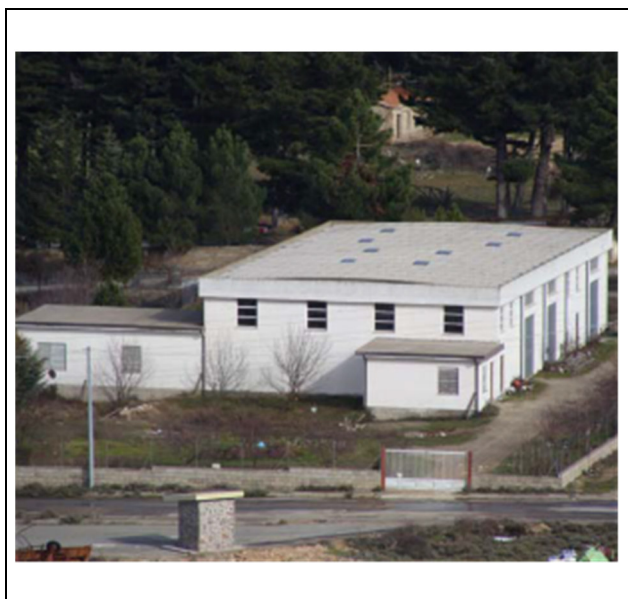
CODICE RICETTORE:	R22
COMUNE:	Villagrande Strisaili
TOPONIMO:	Su-Biviu gennantine

PROGRESSIVA:	0+175.00 TRATTO INIZIO INTERVENTO
NUMERO DI PIANI:	1
TIPOLOGIA EDIFICIO:	Attività Produttiva
NOTE:	



CODICE RICETTORE:	R23
COMUNE:	Villagrande Strisaili
TOPONIMO:	Su-Biviu gennantine

PROGRESSIVA:	0+0125.00 TRATTO INIZIO INTERVENTO
NUMERO DI PIANI:	2
TIPOLOGIA EDIFICIO:	Attività Produttiva
NOTE:	



CODICE RICETTORE:	R24
COMUNE:	Villagrande Strisaili
TOPONIMO:	Su-Biviu gennantine

PROGRESSIVA:	0+070.00 TRATTO INIZIO INTERVENTO
NUMERO DI PIANI:	2
TIPOLOGIA EDIFICIO:	Edificio abbandonato
NOTE:	



CODICE RICETTORE:	R25
COMUNE:	Villagrande Strisaili
TOPONIMO:	Su-Biviu gennantine

PROGRESSIVA:	0+025.00 TRATTO INIZIO INTERVENTO
NUMERO DI PIANI:	2
TIPOLOGIA EDIFICIO:	Edificio abbandonato
NOTE:	



CODICE RICETTORE:	R26
COMUNE:	Villagrande Strisaili
TOPONIMO:	Su-Biviu gennantine

PROGRESSIVA:	0+000.00 TRATTO INIZIO INTERVENTO
NUMERO DI PIANI:	1
TIPOLOGIA EDIFICIO:	Attività Produttiva
NOTE:	



CODICE RICETTORE:	R27
COMUNE:	Villagrande Strisaili
TOPONIMO:	Su-Biviu gennantine

PROGRESSIVA:	0+000.00 TRATTO INIZIO INTERVENTO
NUMERO DI PIANI:	1
TIPOLOGIA EDIFICIO:	Attività Produttiva
NOTE:	



CODICE RICETTORE:	R28
COMUNE:	Villagrande Strisaili
TOPONIMO:	Su-Biviu gennantine

PROGRESSIVA:	0+000.00 TRATTO INIZIO INTERVENTO
NUMERO DI PIANI:	2
TIPOLOGIA EDIFICIO:	Edificio Abbandonato
NOTE:	



CODICE RICETTORE:	R29
COMUNE:	Villagrande Strisaili
TOPONIMO:	Su-Biviu gennantine

PROGRESSIVA:	0+110.00 TRATTO INIZIO INTERVENTO
NUMERO DI PIANI:	1
TIPOLOGIA EDIFICIO:	Attività Produttiva
NOTE:	



CODICE RICETTORE:	R30
COMUNE:	Villagrande Strisaili
TOPONIMO:	Su-Biviu gennantine

PROGRESSIVA:	0+020.00 TRATTO INIZIO INTERVENTO
NUMERO DI PIANI:	1
TIPOLOGIA EDIFICIO:	Rudere
NOTE:	



CODICE RICETTORE:	R31
COMUNE:	Villagrande Strisaili
TOPONIMO:	Su-Biviu gennantine

PROGRESSIVA:	0+040.00
NUMERO DI PIANI:	1
TIPOLOGIA EDIFICIO:	Edificio Abbandonato
NOTE:	



CODICE RICETTORE:	R32
COMUNE:	Villagrande Strisaili
TOPONIMO:	Su-Biviu gennantine

PROGRESSIVA:	0+040.00
NUMERO DI PIANI:	2
TIPOLOGIA EDIFICIO:	Residenziale Abituale
NOTE:	