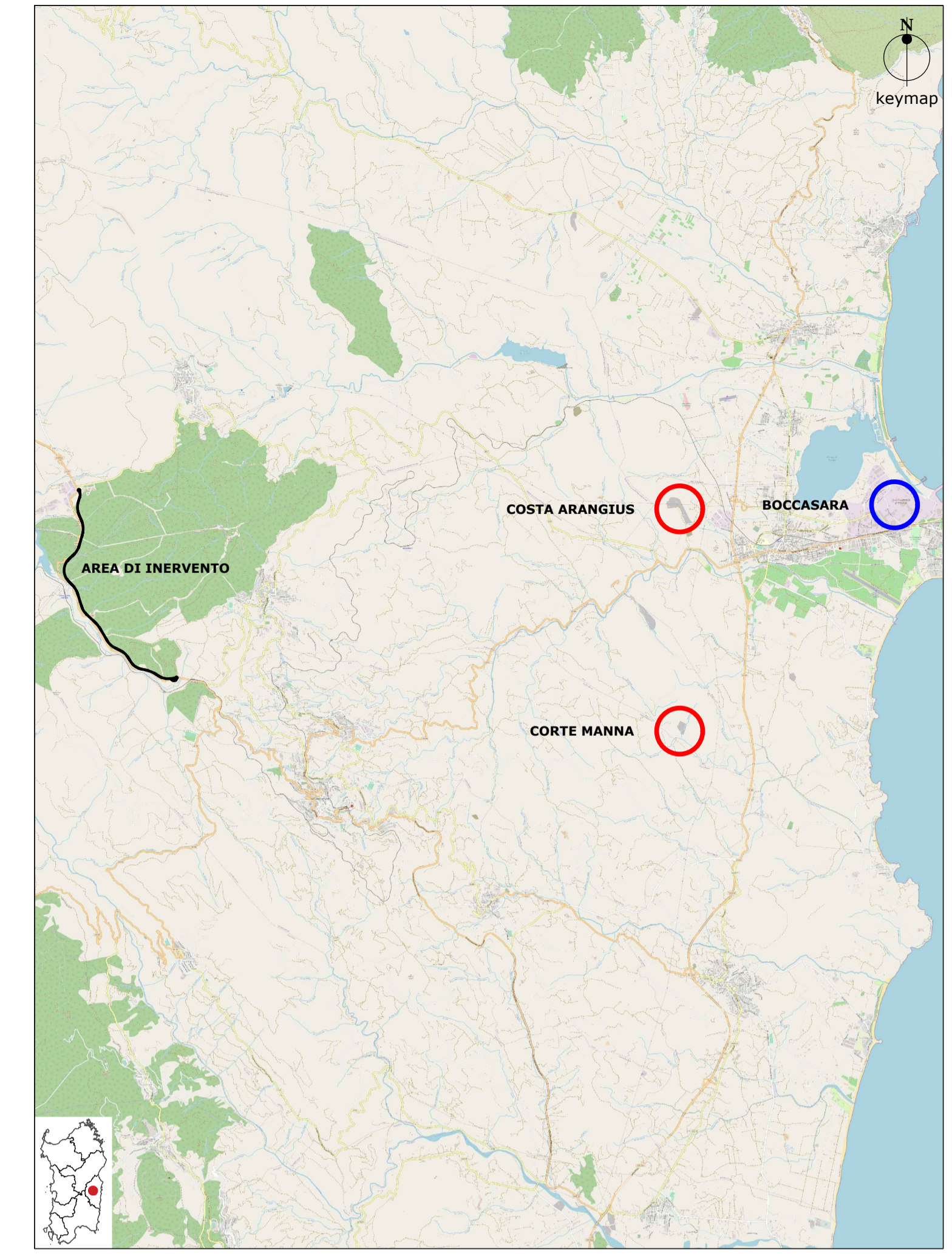
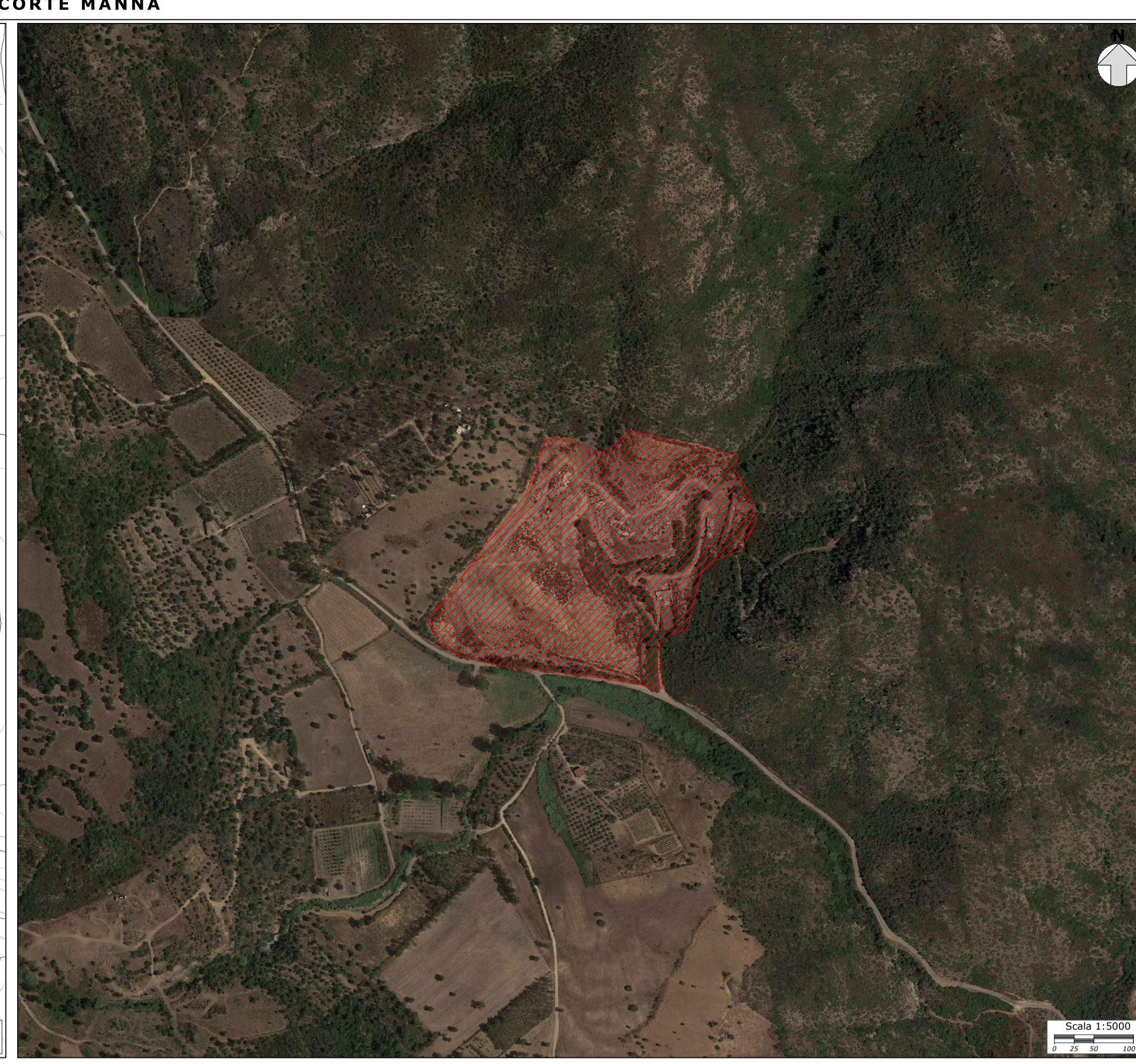
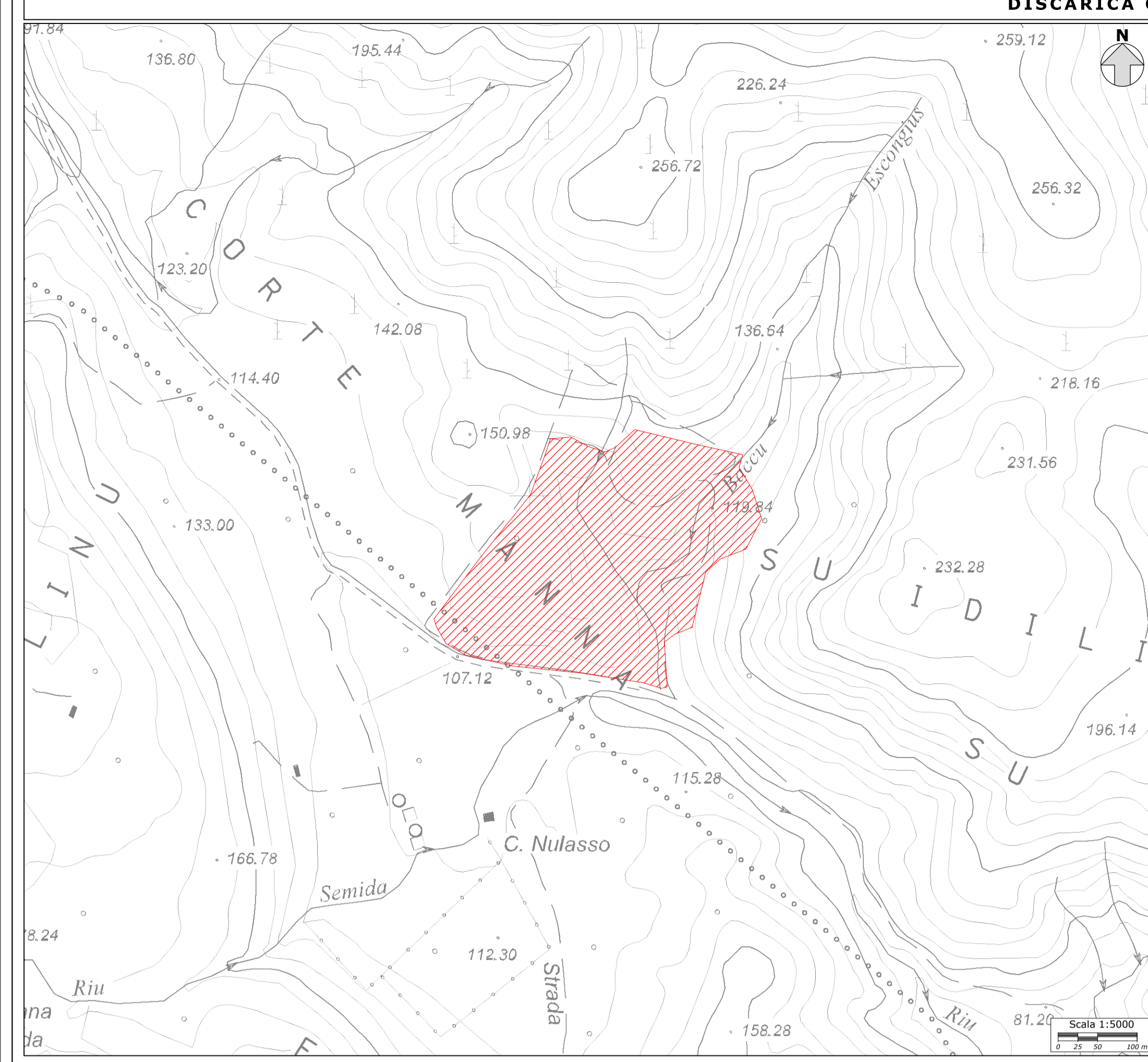
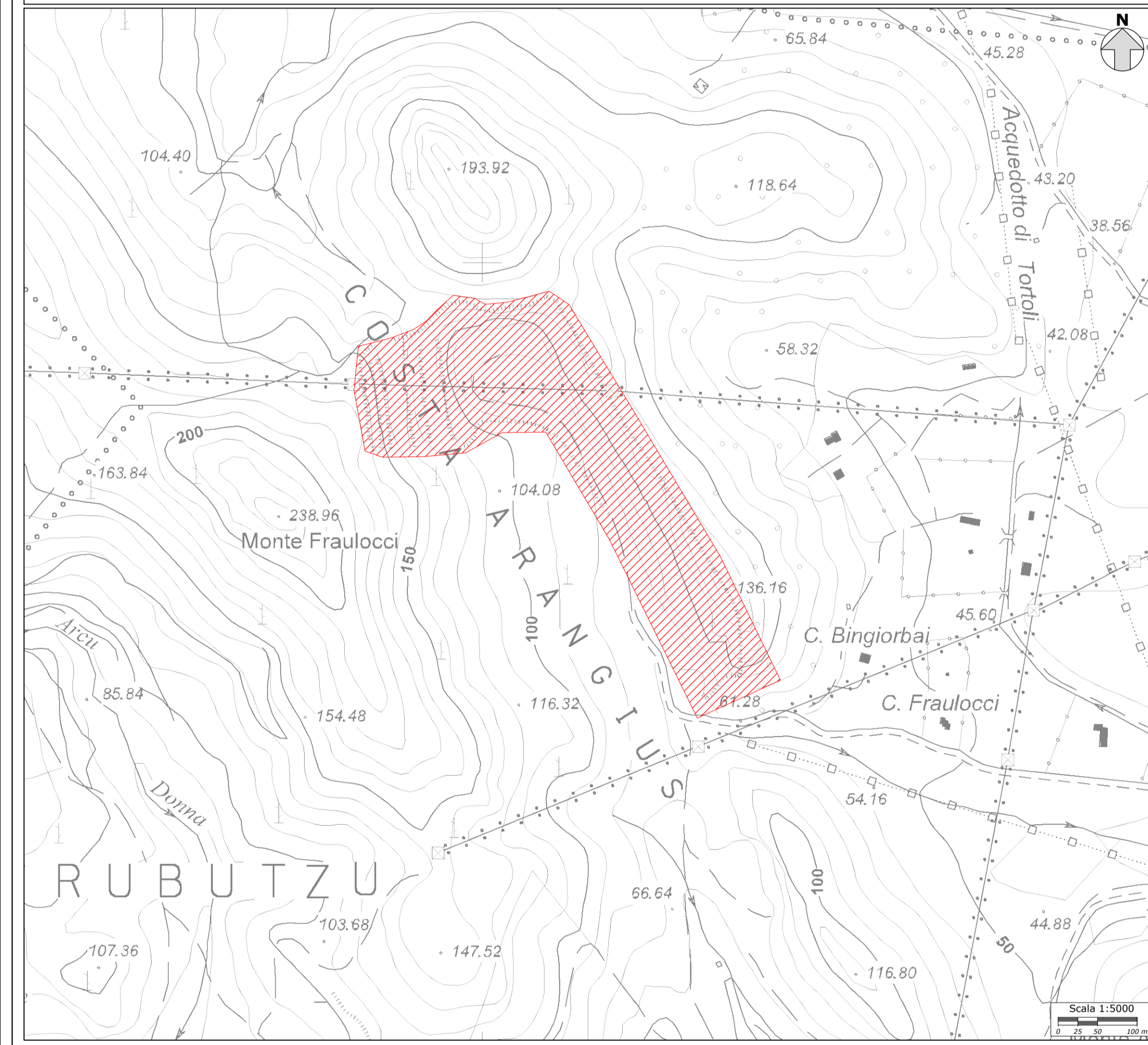


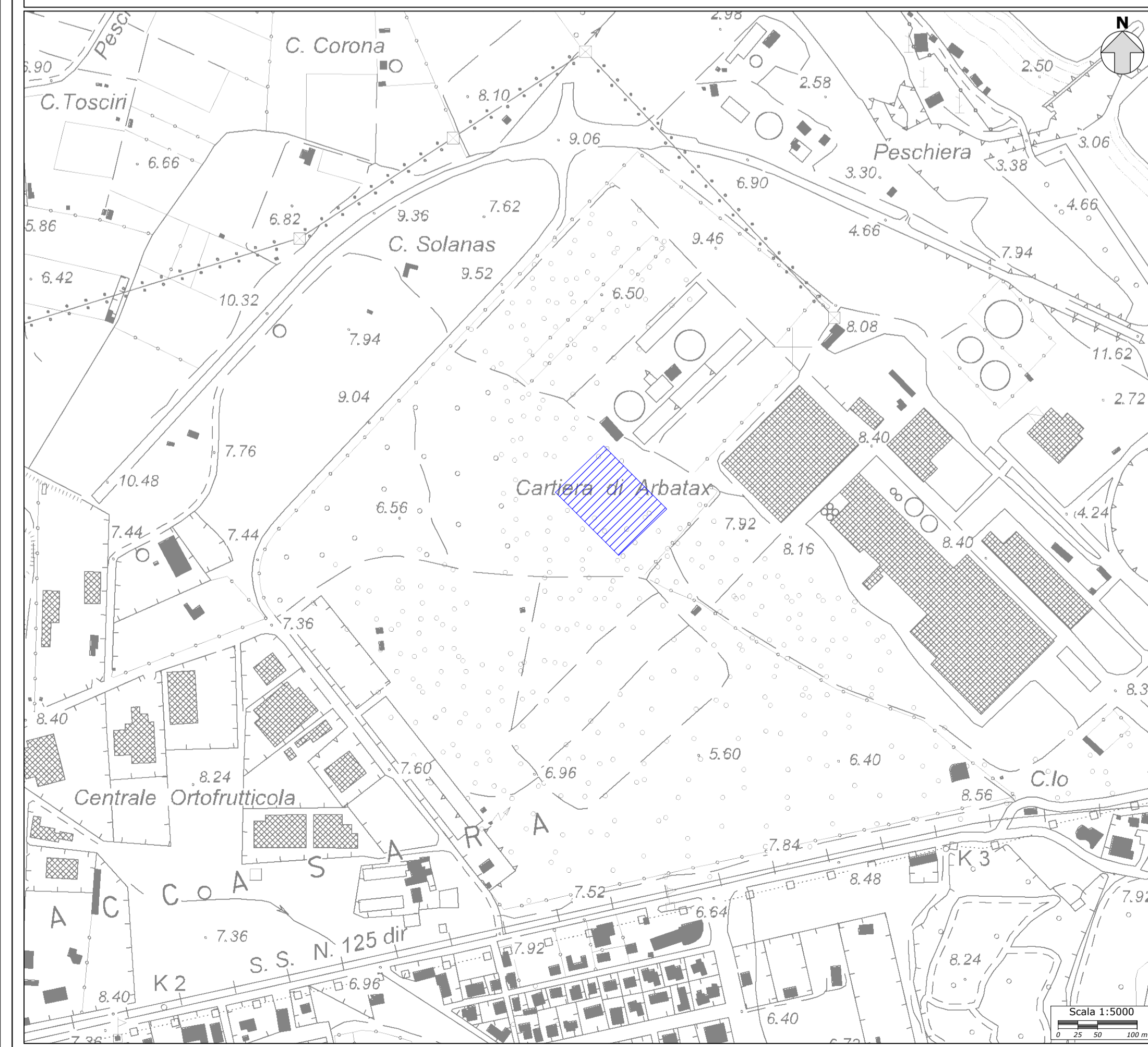
**DISCARICA CORTE MANNA**



**DISCARICA COSTA ARANGIUS**



**IMPIANTO BOCCASARA**





**ANAS S.p.A.**  
Direzione Progettazione e Realizzazione Lavori

**S.S. 389 TRONCO VILLANOVA – LANUSEI - TORTOLI**  
**LOTTO BIVIO VILLAGRANDE - SVINCOLO DI ARZANA**  
DAL Km 51+100,00 DELLA S.S. 389 VAR AL Km 177+930,00 DELLA S.S. 389

**PROGETTO DEFINITIVO**

COD. CA22

PROGETTAZIONE: ANAS - DIREZIONE PROGETTAZIONE E REALIZZAZIONE LAVORI

PROGETTISTA E RESPONSABILE INTEGRATORE PRESTAZIONI SPECIALISTICHE  
Ing. M. RASIMELLI  
Ordine Ingegneri Provincia di Cagliari

GRUPPO DI PROGETTAZIONE  
Ing. D. BONADIES Ing. M. PROCACCI  
Ing. P. LOSPENNATO Ing. R. CERUGLINI  
Ing. S. PELLEGRINI Ing. M. CARAFFINI  
Ing. A. POLLI Geom. M. BINAGLIA  
Ing. M. MARELLI  
Ing. A. LUCIA

IL RESPONSABILE DEL S.I.A.  
Arch. E. RASIMELLI

IL GEOLOGO  
Dott. S. FIAZZOLI

COORDINATORE PER LA SICUREZZA IN FASE DI PROGETTAZIONE  
Ing. L. IOVINE

VISTO: IL RESP. DEL PROCEDIMENTO  
Ing. F. RUGGIERI

IL GRUPPO DI PROGETTAZIONE:



MANDATARIA

**PINI PINI SWISS ENGINEERS SA**  
SWISS  
MANDANTE

**PINI PINI SWISS ENGINEERS Srl**  
ITALIA  
MANDANTE

**STUDIO DI IMPATTO AMBIENTALE**  
**CANTIERIZZAZIONE**  
**PLANIMETRIA UBICAZIONE IMPIANTI DI CONFERIMENTO DEFINITIVO**

CODICE PROGETTO	NOME FILE	REVISIONE
PROGETTO LV. PROG. N. PROG. DPCA22 D 2002	T00_IA00_AMB_D114_A	
ELAB. T00IA00AMB0114		A 1:5.000
D		
C		
B		
A	PRIMA EMISSIONE	SETTEMBRE 2020 CARAFFINI LOSPENNATO RASIMELLI
REV.	DESCRIZIONE	DATA REDATTO VERIFICATO APPROVATO