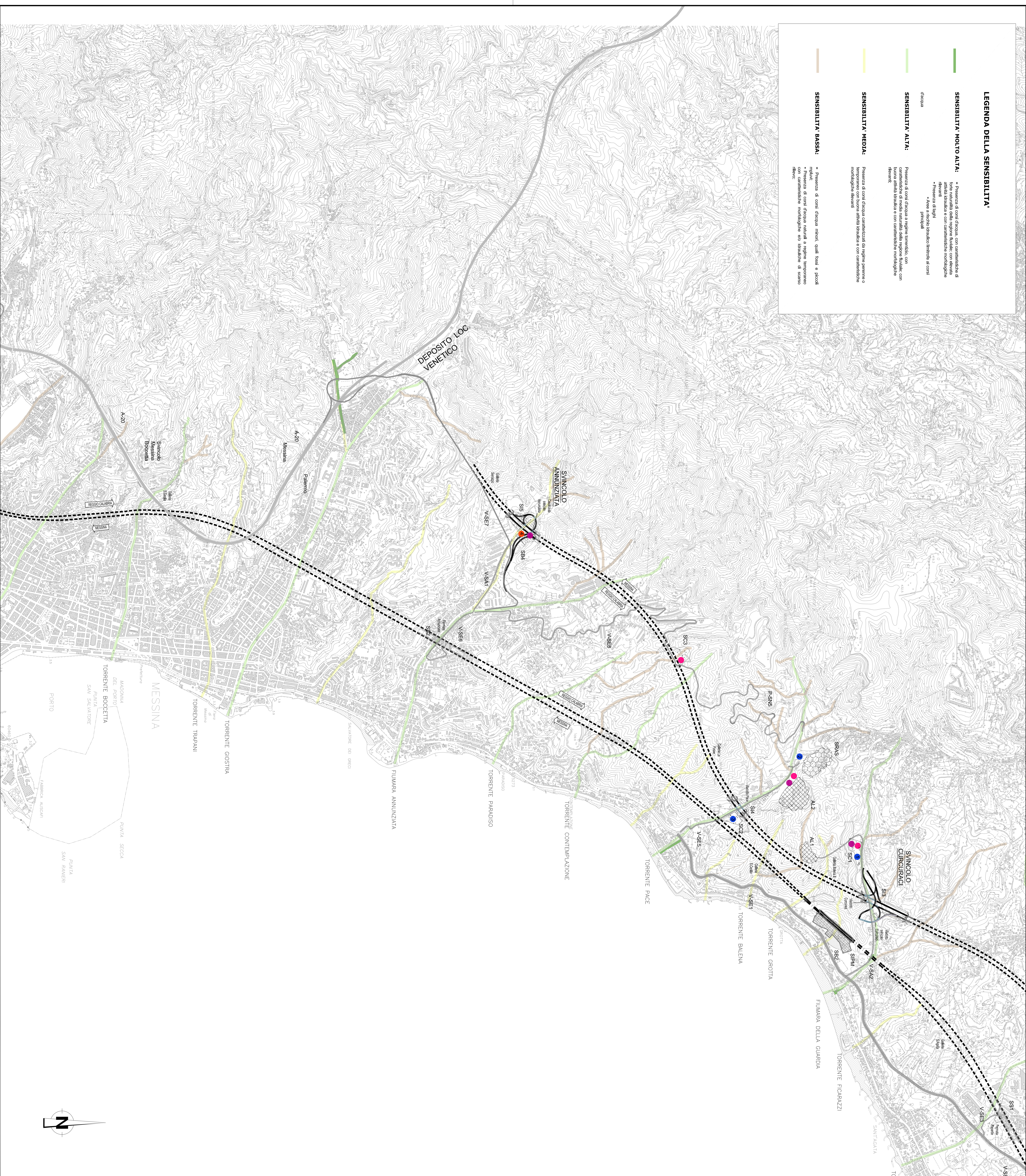


**LEGENDA DELLA SENSIBILITÀ**

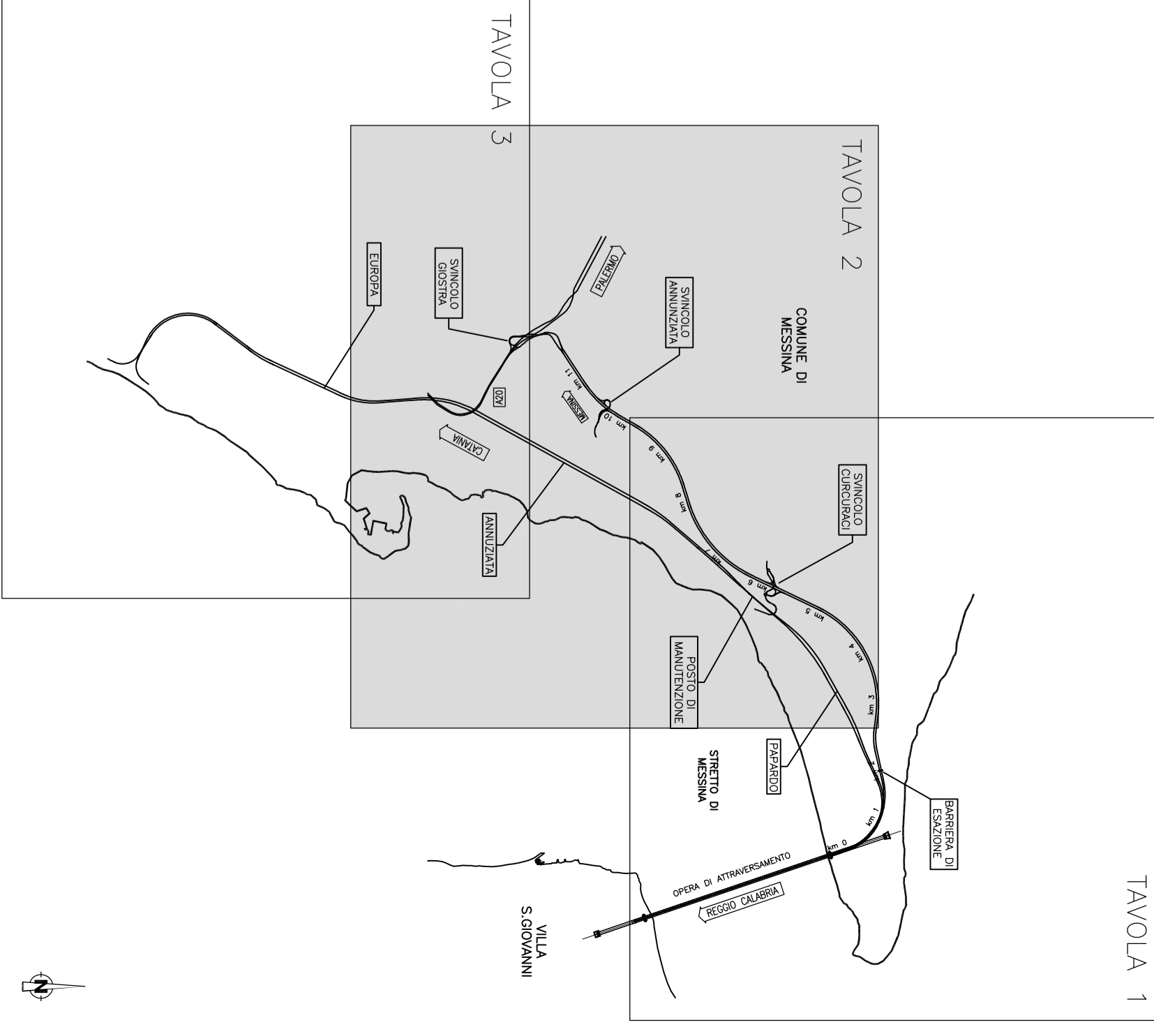
- SENSIBILITÀ MOLTO ALTA:**
  - Presenza di corsi d'acqua con caratteristiche di forte instabilità della riva e con morfologia irregolare e con caratteristiche morfologiche rilevanti
  - Presenza di laghi
  - Aree a rischio frana/roccie ai corsi principali
- SENSIBILITÀ ALTA:**
  - Presenza di corsi d'acqua a regime torrentizio, con buona attività sedimentaria e con caratteristiche morfologiche rilevanti
  - Presenza di corsi d'acqua a regime torrentizio, con buona attività sedimentaria e con caratteristiche morfologiche rilevanti
- SENSIBILITÀ MEDIA:**
  - Presenza di corsi d'acqua caratterizzati da regime torrentio o torrentizio con buona attività sedimentaria e con caratteristiche morfologiche rilevanti
- SENSIBILITÀ BASSA:**
  - Presenza di corsi d'acqua minori, quali fossi e piccoli rivuli
  - Presenza di corsi d'acqua naturali a regime torrentio o torrentizio con buona attività sedimentaria e con caratteristiche morfologiche rilevanti



**NOTE GENERALI**

- PROGETTO STRADALE E FERROVIARIO:**
- Trincea
  - Rilevato
  - Viadotto
  - Imbocco galleria
  - Galleria artificiale
  - SA-RC
  - SA-RC tratto in galleria
  - Progetto ferroviario
  - Fascio Bolono
  - Galleria naturale
  - Area di sosta
  - SA-RC
  - SA-RC tratto in galleria
  - Progetto ferroviario
  - Fascio Bolono
- CANTIERIZZAZIONE:**
- SP1
  - SP2
  - SP3
  - SP4
  - SP5
  - SP6
  - SP7
  - SP8
  - SP9
  - SP10
  - SP11
  - SP12
  - SP13
  - SP14
  - SP15
  - SP16
  - SP17
  - SP18
  - SP19
  - SP20
  - SP21
  - SP22
  - SP23
  - SP24
  - SP25
  - SP26
  - SP27
  - SP28
  - SP29
  - SP30
  - SP31
  - SP32
  - SP33
  - SP34
  - SP35
  - SP36
  - SP37
  - SP38
  - SP39
  - SP40
  - SP41
  - SP42
  - SP43
  - SP44
  - SP45
  - SP46
  - SP47
  - SP48
  - SP49
  - SP50
  - SP51
  - SP52
  - SP53
  - SP54
  - SP55
  - SP56
  - SP57
  - SP58
  - SP59
  - SP60
  - SP61
  - SP62
  - SP63
  - SP64
  - SP65
  - SP66
  - SP67
  - SP68
  - SP69
  - SP70
  - SP71
  - SP72
  - SP73
  - SP74
  - SP75
  - SP76
  - SP77
  - SP78
  - SP79
  - SP80
  - SP81
  - SP82
  - SP83
  - SP84
  - SP85
  - SP86
  - SP87
  - SP88
  - SP89
  - SP90
  - SP91
  - SP92
  - SP93
  - SP94
  - SP95
  - SP96
  - SP97
  - SP98
  - SP99
  - SP100

**QUADRO DI UNIONE**



**Stretto di Messina**

Stretto di Messina  
Società di Infrastrutture e Trasporti

EUROLINK S.C.p.A.

**PONTE SULLO STRETTO DI MESSINA**

PROGETTO DEFINITIVO  
ALTERNATIVE AI SITI DI DEPOSITO

EUROLINK S.C.p.A.

SOCIETÀ ITALIANA PER CONDOTTE D'ACQUA S.p.A.

COOPERATIVA RIVATORI E CEMENTISTI - C.M.C. di Ravenna Soc. Coop. a.r.l.

ISHIKAWA, HAKOMA & ASSOCIATI S.p.A.

ACI S.C.P.A. - CONSORZIO STABILE

**SINA**

Società di Infrastrutture e Trasporti

EUROLINK S.C.p.A.

**AMV0198\_F01**

STUDIO DI IMPATTO AMBIENTALE

QUADRO DI RIFERIMENTO AMBIENTALE-AMB. IDRICO-ACQUE SUPERFICIALI

SOLTA - CARTA DI SINTESI DELLE SENSIBILITÀ - FG. 2/4

REV. 01	DATA	DESCRIZIONE	REDAZIONE	VERIFICAZIONE	APPROVAZIONE
01	15/05/2012	DEFINIZIONE FINALE	PIRELLA	FRANCESCO	FRANCESCO