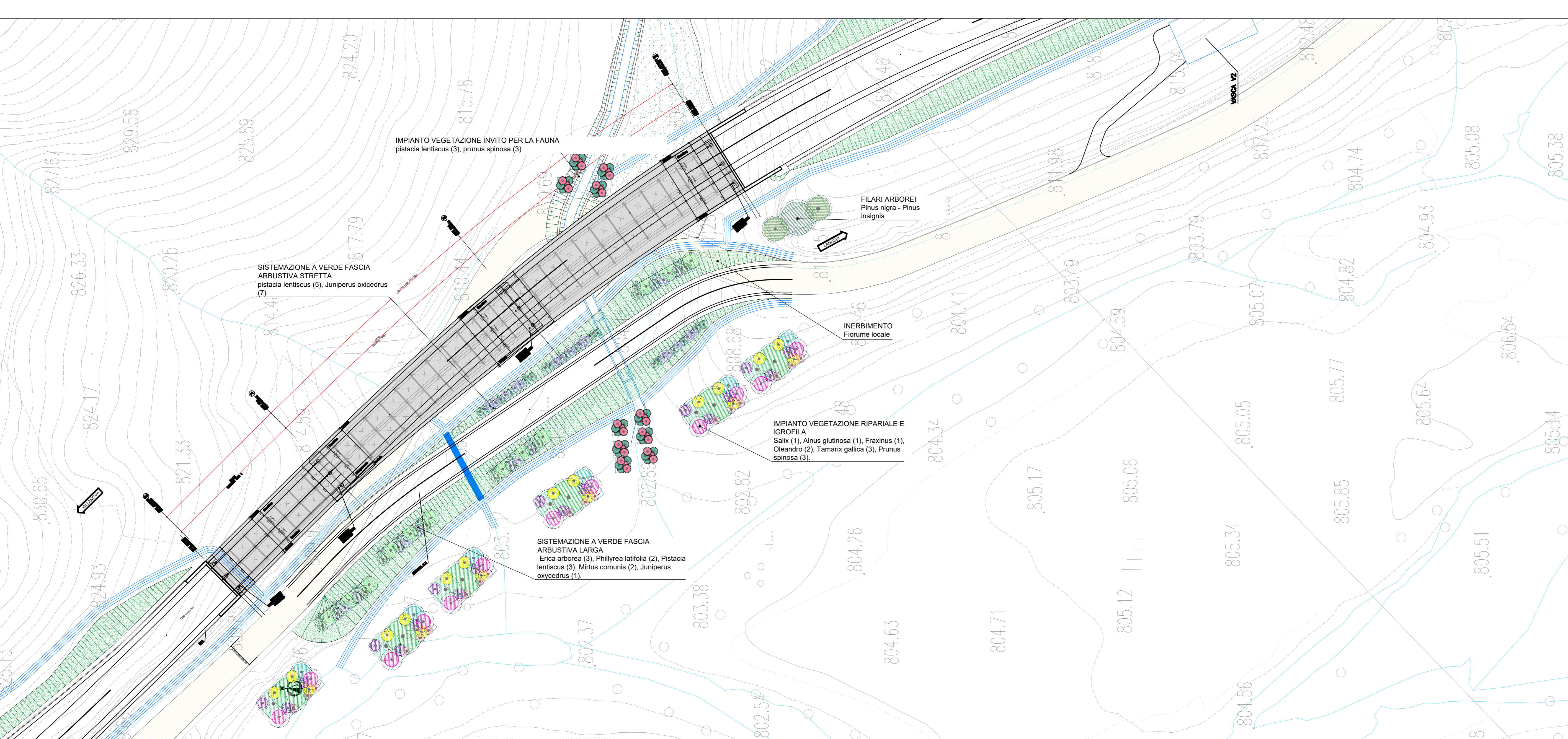
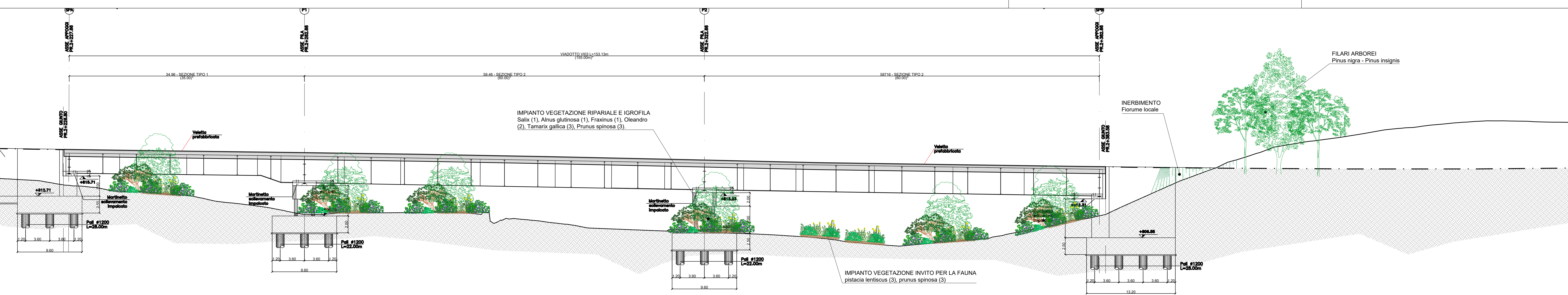
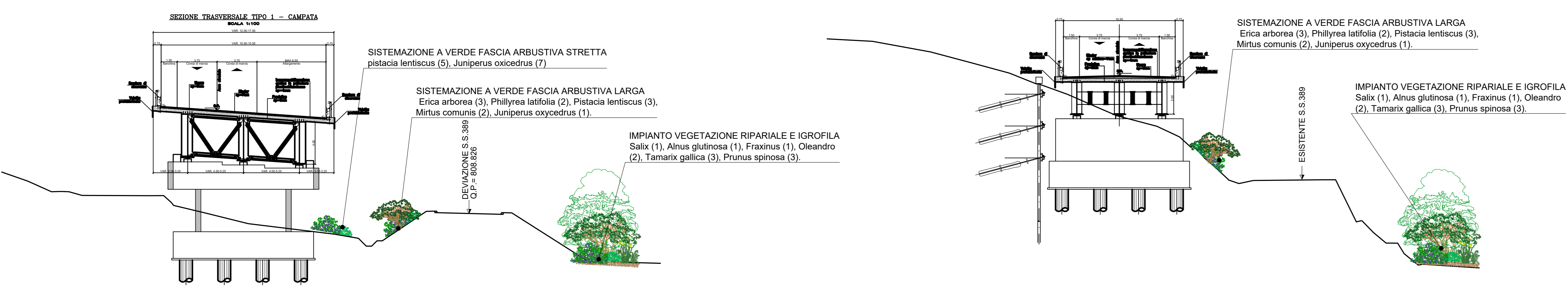


QUADRO DI UNIONE



LEGENDA

Sistemazione a verde dello scarpato

b) Pianificazione di fasce arbustive

fascia larga (art.PA.VE.007)

fascia stretta (art.PA.VE.006)

Inerbimento (art.F.01.012)

Area di ricostituzione e creazione di ambienti di interesse ecologico

a) Impianto di vegetazione ripariale e igrofila

tipo 1 (art.PA.VE.004)

tipo 2 (art.PA.VE.005)

b) Impianto di vegetazione di invito per la fauna

tipo 1 (art.PA.VE.003)

Interventi di ricostituzione con il paesaggio e gli ecosistemi marginali all'infrastruttura

Impianto di alberi

Impianto di filari arborei

Salix alba (art.PA.VE.001)

Alnus glutinosa (art.PA.VE.002)

Pinus nigra Dougl.

Pinus nigra Dougl.

Pinus nigra Dougl.

Pinus nigra Dougl.

Abaco delle essenze

Alnus glutinosa

Pinus nigra

Salix alba

Pinus insignis Dougl.

Fraxinus ornus

Erica arborea

Salix purpurea

Myrtus communis

Tamarix gallica

Phillyrea latifolia

Juniperus oxycedrus

Prunus spinosa

Pistacia lentiscus

anas GRUPPO FS ITALIANI

ANAS S.p.A.
Direzione Progettazione e Realizzazione Lavori

S.S. 389 TRONCO VILLANOVA - LANUSEI - TORTOLI
LOTTO BIVIO VILLAGRANDE - SVINCOLO DI ARZANA
DAL Km 51+100,00 DELLA S.S. 389 VAR AL Km 177+930,00 DELLA S.S. 389

PROGETTO DEFINITIVO cod. CA22

PROGETTAZIONE: ANAS - DIREZIONE PROGETTAZIONE E REALIZZAZIONE LAVORI

PROGETTISTA E RESPONSABILE INTEGRATORE PRESTAZIONI
Ing. M. RASINELLI
Ordre Ingegn. Provincia di Perugia n° 4632

GRUPPO DI PROGETTAZIONE:
Ing. D. BODACIS Ing. M. PROCACCI
Ing. P. LOSPENNATO Ing. R. CERUGLINI
Ing. S. PELLEGRINI Ing. M. GARATTINI
Ing. A. FOLLI Geom. M. BINAGLIA
Ing. M. MASELLI
Ing. A. LUZZI

IL RESPONSABILE DEL S.I.A.
Arch. E. RASINELLI

IL GEOLOGO
Doc. S. PIAZZOLI

COORDINATORE PER LA SICUREZZA IN FASE DI PROGETTAZIONE
Ing. L. IONNE

VISTO: IL RESP. DEL PROCEDIMENTO
Ing. F. RUGGERI

PROTOCOLLO DATA:

STUDIO DI IMPATTO AMBIENTALE
INSERIMENTO PAESAGGISTICO AMBIENTALE
PLANIMETRIA OPERE A VERDE (SEZIONE E DETTAGLI) - VIADOTTO V103

CODICE PROGETTO	NOV. FILE	TOO_IA00_AMB_DI19_A	REVISIONE
PROGETTO	LIV. PROG. N. PROG.	D/PA/2/2/002	ELAB. T/001/A/00/AMB/D/1/19
D			
C			
B			
A	PRIMA EMISSIONE	SETTEMBRE 2020	STRANI LOSPENNATO RASINELLI
REV.	DESCRIZIONE	DATA	REDATTO VERIFICATO APPROVATO