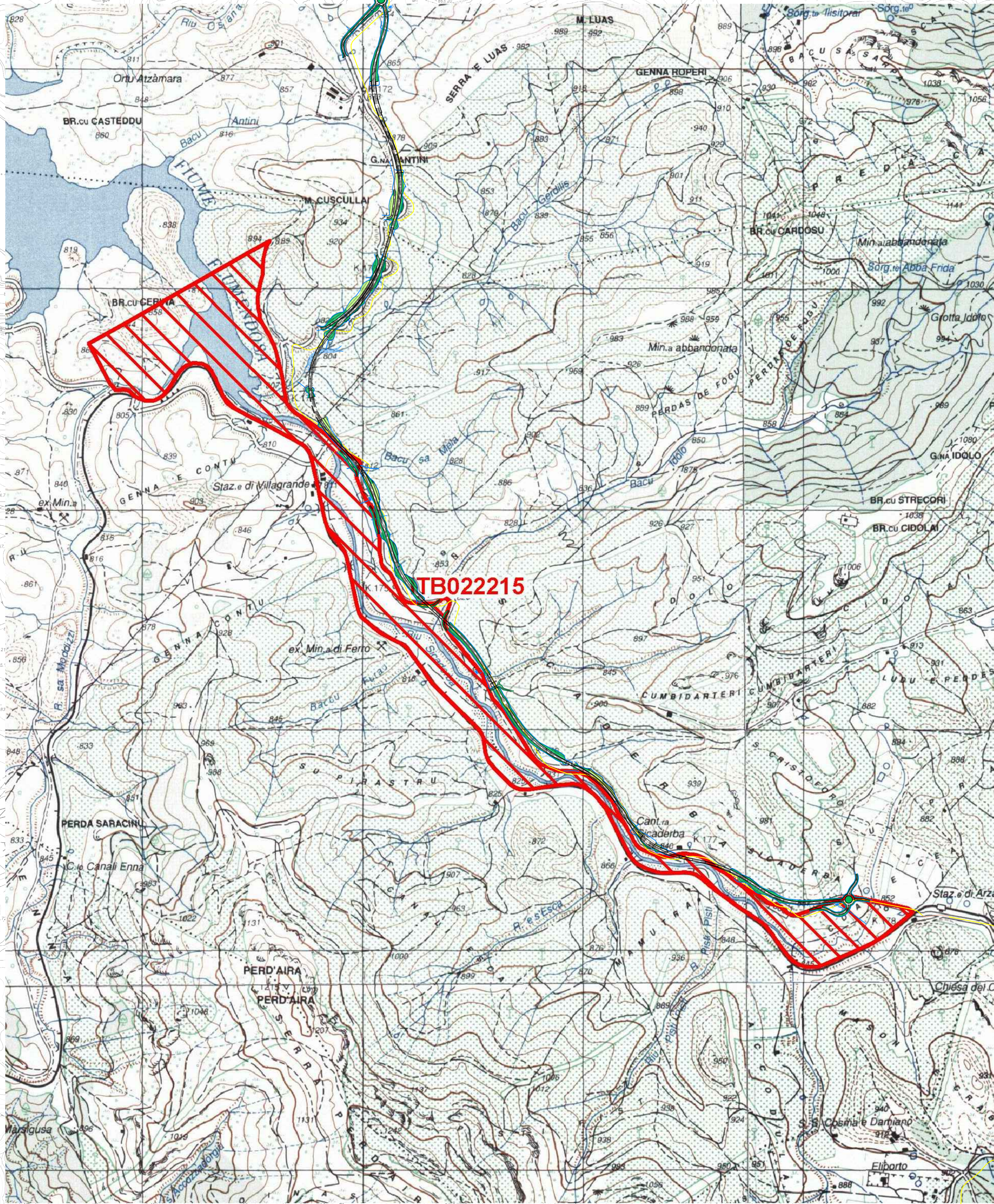


LEGENDA
LEGENDA

RETI INFRASTRUTTURE

- Condotta Idrica
- Condotta Elettrica
- Impianti Ferroviari
- Ferrovia di impianto
- Ferrovia di impianto a valenza paesaggistica
- Rete Stradale
- Strada a valenza paesaggistica
- Strada a valenza paesaggistica di fruizione turistica
- Strada di fruizione turistica
- Strada di impianto
- Strada di impianto a valenza paesaggistica
- Strada di impianto a valenza paesaggistica di fruizione turistica
- Strada in costruzione
- Strada locale

ZSC Zona Speciale di Conservazione ITB022215 Riu Scaderba, superficie 95 ha



ANAS S.p.A.
Direzione Progettazione e Realizzazione Lavori

S.S. 389 TRONCO VILLANOVA – LANUSEI - TORTOLI
LOTTO BIVIO VILLAGRANDE - SVINCOLO DI ARZANA
DAL Km 51+100,00 DELLA S.S. 389 VAR AL Km 177+930,00 DELLA S.S. 389

PROGETTO DEFINITIVO COD. CA22

PROGETTAZIONE: ANAS - DIREZIONE PROGETTAZIONE E REALIZZAZIONE LAVORI

PROGETTISTA E RESPONSABILE INTEGRATORE PRESTAZIONI SPECIALISTICHE
Ing. M. RASIMELLI
GRUPPO DI PROGETTAZIONE:
Ing. S. BRUNDESCHI Ing. M. PROSCIACI
Ing. S. LOSPENNATO Ing. R. CERQUIGLIANI
Ing. A. FELLEONI Ing. M. GRAMFINI
Ing. M. MARELLI Geom. M. BRAGLIA
Ing. A. LUIGA

IL RESPONSABILE DEL S.I.A.
Arch. E. RASIMELLI

IL GEOLOGO
Dott. S. PIAZZOLI

COORDINATORE PER LA SICUREZZA IN FASE DI PROGETTAZIONE
Ing. L. IOVINE

VISTO: IL RESP. DEL PROCEDIMENTO
Ing. F. RUGGERI

PROTOCOLLO DATA:

IL GRUPPO DI PROGETTAZIONE:

MANDATARIA
PINI PINI SWISS ENGINEERS SA
MANDANTE
PINI PINI SWISS ENGINEERS SH
ITALIA
MANDANTE

TAV.01
CARTA DELLE INTERFERENZE

CODICE PROGETTO	PROGETTO	LV. PROG.	DATA	REVISIONE	SCALE
DPCA22	D	2002		A	1:10.000
NOME FILE		T001A00AMBCT01A			
CODICE ELAB.		T001A00AMBCT01			
D					
C					
B					
A	PRIMA EMISSIONE	SETTEMBRE 2020	STRANI	LOSPENNATO	RASIMELLI
REV.	DESCRIZIONE	DATA	REDATTO	VERIFICATO	APPROVATO