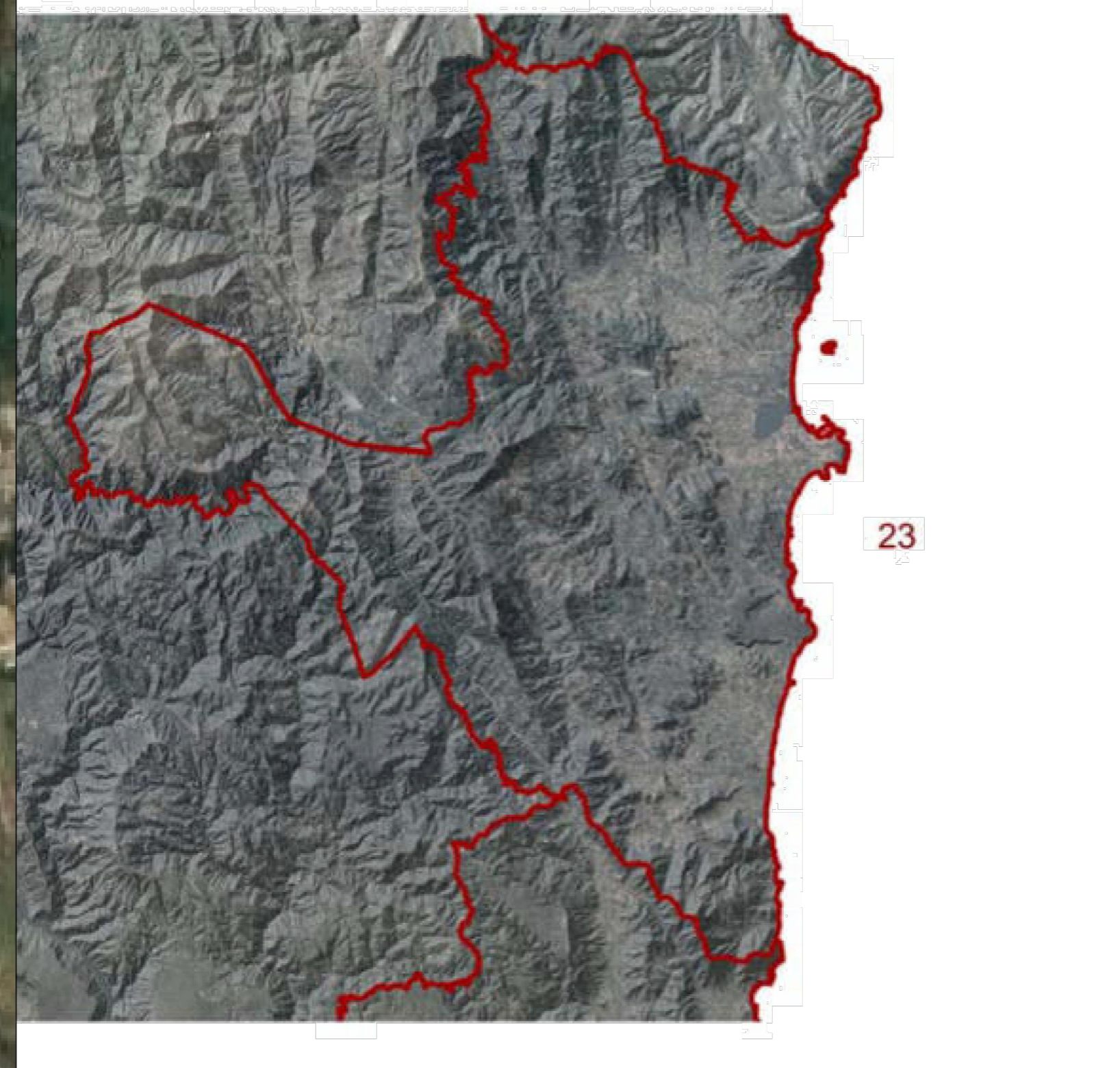


- [AS] Beni paesaggistici e identitari
 - Beni identitari
 - Acquedotto
 - Casa
 - Albergo
 - Casa cantoniera
 - Caserma forestale
 - Collegio
 - Edificio
 - Fabbricato
 - Faro
 - Fontana
 - Forno
 - Gualchiera
 - Monte granatico
 - Monumento
 - Mulino
 - Municipio
 - Palazzo
 - Portale
 - Porto storico
 - Pozzo
 - Relitto
 - Scalinata
 - Scuola
 - Serbatoio
 - Statua
 - Stazione
 - Strada
 - Struttura
 - Tonnara
 - Villa
- Beni paesaggistici ex art. 136-142:
 - Archeologico
 - Architettonico
- Beni paesaggistici ex art. 143 (puntuali)
 - Inseediamento storico sparso
 - Abbazia
 - Abitato
 - All'Zie couverte
 - Amfiteatro
 - Bello
 - Capanne
 - Cappella, ex cappella
 - Castello
 - Castello fortificazioni
 - Cava
 - Chiesa
 - Cimitero
 - Circolo megalitico
 - Cisterna
 - Complesso
 - Convento
 - Cripta
 - Cumbessias
 - Deposito
 - Dormen
 - Domus de Janas
 - Fonte-pozzo
 - Fuonica
 - Grotta
 - Gratia riparo
 - Inseediamento
 - Itogeo funerario
 - Memir
 - Necropoli
 - Nuraghe
 - Oratorio
 - Presenza preneuragica
 - Finverimenti
 - Fuideri
 - Santuario
 - Seminario
 - Sepoltura
 - Tempio
 - Temie
 - Tomba
 - Tomba dei giganti
 - Topiel
 - Torre, torre costiera
 - Villaggio

- [AA] Beni paesaggistici art. 143
 - Fascia costiera
 - Alberi monumentali
 - Alberi monumentali - 19-04-2019
 - Grotte e caverne
 - Monumenti naturali istituiti
 - Aree di interesse botanico
 - Aree di interesse faunistico
 - Aree a quota superiore a 900 m
 - Laghi, invasi e stagni
 - Fiumi e torrenti (alveo inciso)
 - Fiumi e torrenti (doppia sponda)
 - Campi dunari e sistemi di spiaggia
 - Sistemi a baie e promontori, scogli e piccole isole, falesie e versanti costieri
 - Zone umide costiere
 - Zone umide costiere D.G.R. n 33/37 del 30/09/2010





ANAS S.p.A.
Direzione Progettazione e Realizzazione Lavori

S.S. 389 TRONCO VILLANOVA – LANUSEI - TORTOLI
LOTTO BIVIO VILLAGRANDE - SVINCOLO DI ARZANA
DAL Km 51+100,00 DELLA S.S. 389 VAR AL Km 177+930,00 DELLA S.S. 389

PROGETTO DEFINITIVO

cod. CA22

PROGETTAZIONE: ANAS - DIREZIONE PROGETTAZIONE E REALIZZAZIONE LAVORI

PROGETTISTA E RESPONSABILE INTEGRATORE PRESTAZIONI
SPECIALISTICHE
Ing. M. RASINELLI
Dott. S. PIAZZOLI

GRUPPO DI PROGETTAZIONE:
Ing. D. BONADES Ing. M. PROCCACI
Ing. P. LORENZATO Ing. R. GIORGIANNI
Ing. S. PELLEGRINI Ing. M. CARAFFINI
Ing. A. POLI Geom. M. BINGOLA
Ing. M. MARCELLI
Ing. A. LUCA

IL RESPONSABILE DEL S.I.A.
Arch. E. RASINELLI

IL GEOLOGO
Dott. S. PIAZZOLI

COORDINATORE PER LA SICUREZZA IN FASE DI PROGETTAZIONE
Ing. L. IONNE

VISTO IL RESP. DEL PROCEDIMENTO
Ing. F. RUGGERI

IL GRUPPO DI PROGETTAZIONE:



MANDATARIA



PINI PINI SWISS ENGINEERS SA
SWISS
MANDANTE



PINI PINI SWISS ENGINEERS Srl
ITALIA
MANDANTE

PROTOCOLLO DATA:

TAV.12
CARTA DELLE VALENZE ARTISTICHE ARCHITETTONICHE E STORICHE

CODICE PROGETTO		NOME FILE		REVISIONE	
PROGETTO	UV. PROJ. N. PROJ.	T00 I A00 AMB CT 12 A			
D	DPCA22 D 2002	T00 I A00 AMB CT 12		A	1:10.000
C					
B					
A	PRIMA EMISSIONE	SETTEMBRE 2020	STRANI	LOSPENNATO	RASINELLI
REV.	DESCRIZIONE	DATA	REDATTO	VERIFICATO	APPROVATO

