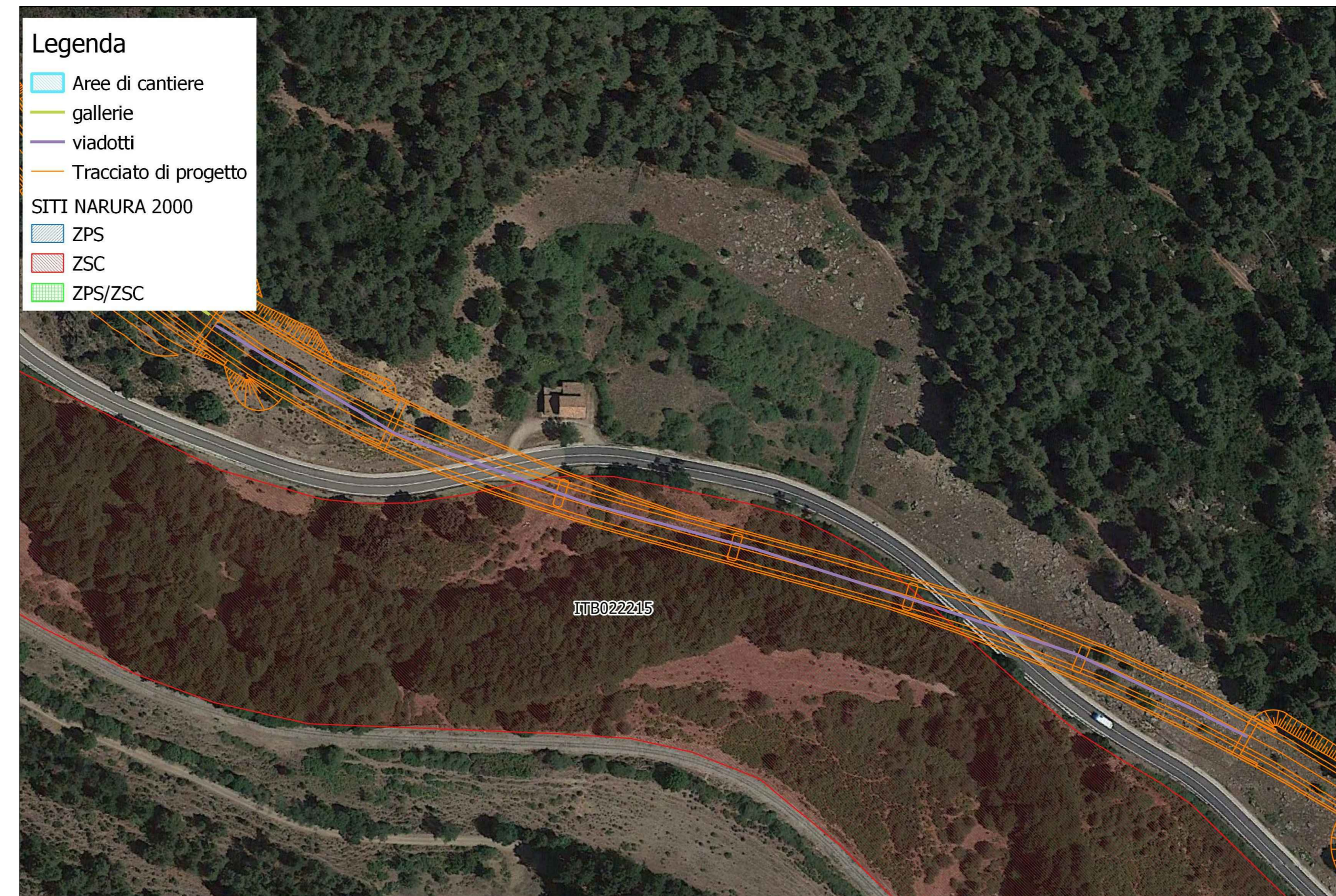
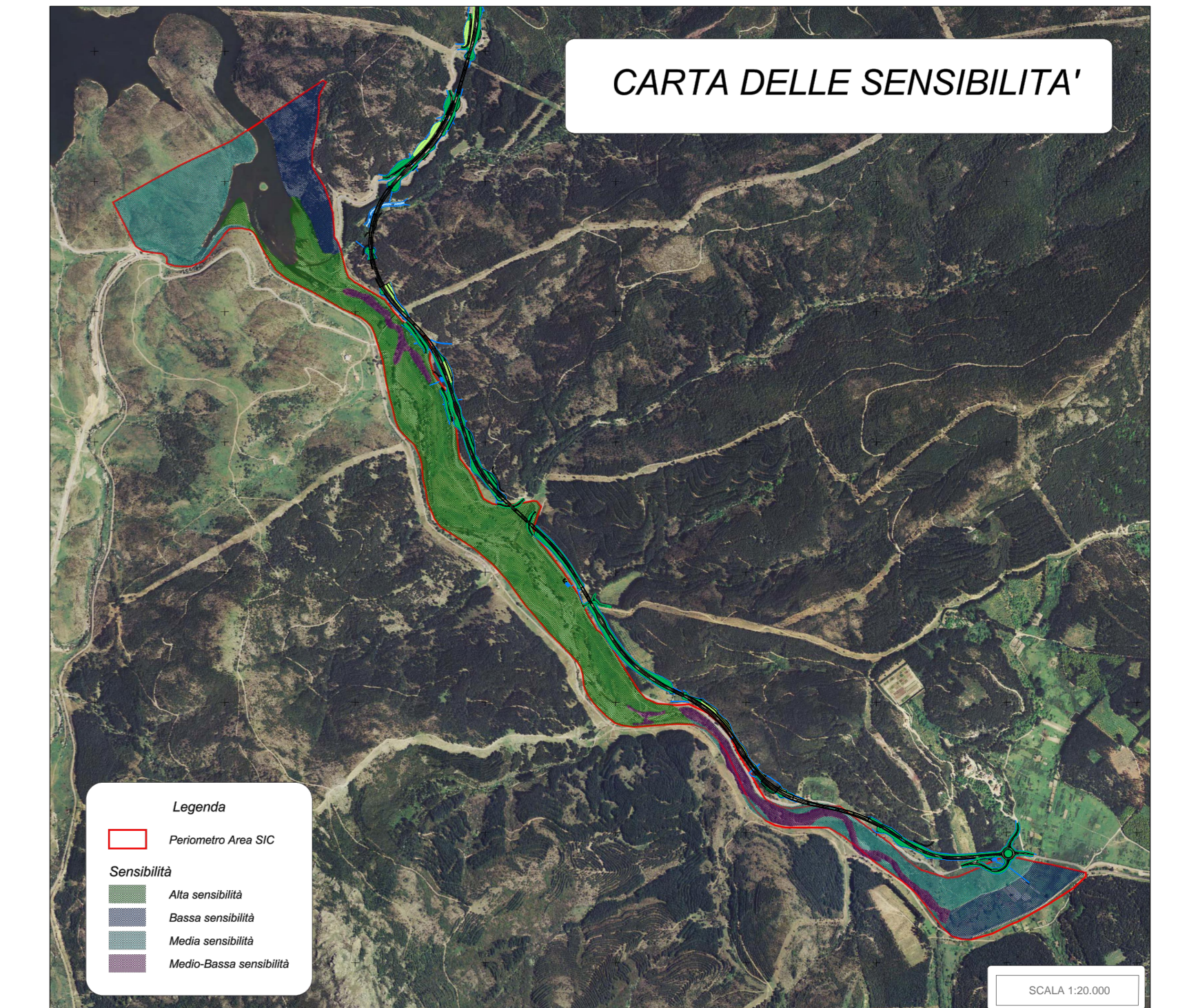




SCALA 1:2.000



SCALA 1:2.000



SCALA 1:20.000



SCALA 1:1.000



SCALA 1:1.000



SCALA 1:1.000

Sanas GRUPPO FS ITALIANE **ANAS S.p.A.** Direzione Progettazione e Realizzazione Lavori

S.S. 389 TRONCO VILLANOVA – LANUSEI - TORTOLI
LOTTO BIVIO VILLAGRANDE - SVINCOLO DI ARZANA
 DAL Km 51+100,00 DELLA S.S. 389 VAR AL Km 177+930,00 DELLA S.S. 389

PROGETTO DEFINITIVO cod. CA22

PROGETTAZIONE: ANAS - DIREZIONE PROGETTAZIONE E REALIZZAZIONE LAVORI

PROGETTISTA E RESPONSABILE INTEGRATORE PRESTAZIONI SPECIALISTICHE:
 Ing. M. RASIMELLI (Soleo Ingeng. Provincia di Perugia n° 4832)

GRUPPO DI PROGETTAZIONE:
 Ing. G. BRUNDESCHI, Ing. M. PROSCIACI, Ing. P. LOSPENNATO, Ing. R. CEROUGLINI, Ing. S. FELLEGRINI, Ing. M. GRAFFINI, Ing. A. POLLI, Geom. M. BRAGLIA, Ing. A. MARRELLI, Ing. A. LUCA

IL RESPONSABILE DEL S.I.A.:
 Arch. E. RASIMELLI

IL GEOLOGO:
 Dott. S. PIAZZOLI

COORDINATORE PER LA SICUREZZA IN FASE DI PROGETTAZIONE:
 Ing. L. IOVINE

VISTO: IL RESP. DEL PROCEDIMENTO:
 Ing. F. RUGGERI

PROTOCOLLO: _____ DATA: _____

IL GRUPPO DI PROGETTAZIONE:
IPA **PINI** **PINI SWISS ENGINEERS SA** **PINI** **PINI SWISS ENGINEERS SH**

TAV.41
 CARTA DEGLI AMBITI DI POTENZIALE INCIDENZA

| | | | | | |
|-----------------|-----------------|----------------|----------|---------------------|-----------|
| CODICE PROGETTO | PROGETTO | LV. PROG. | N. PROG. | NOME FILE | REVISIONE |
| DPC/A22 | D | 2002 | | T00_IA00_AMB_CT41_A | A |
| D | | | | CODICE ELAB. | varie |
| C | | | | T00_IA00_AMB_CT41 | |
| B | | | | | |
| A | PRIMA EMISSIONE | SETTEMBRE 2020 | STRANI | LOSPENNATO | RASIMELLI |
| REV. | DESCRIZIONE | DATA | REDATTO | VERIFICATO | APPROVATO |