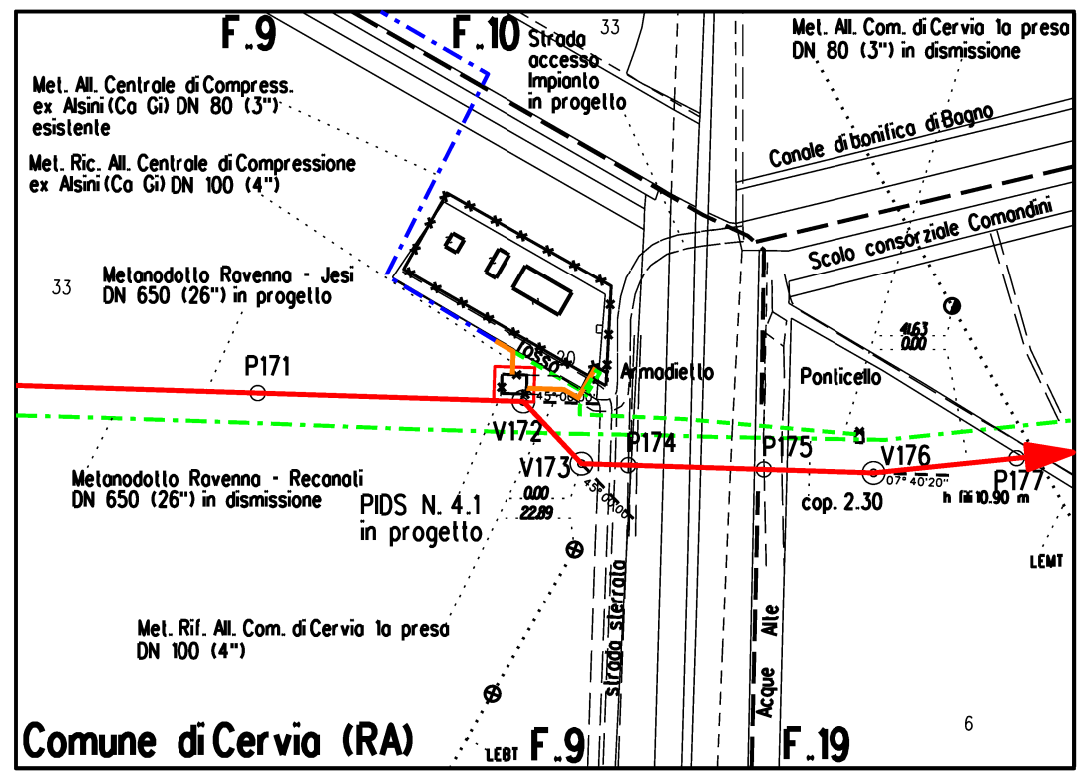
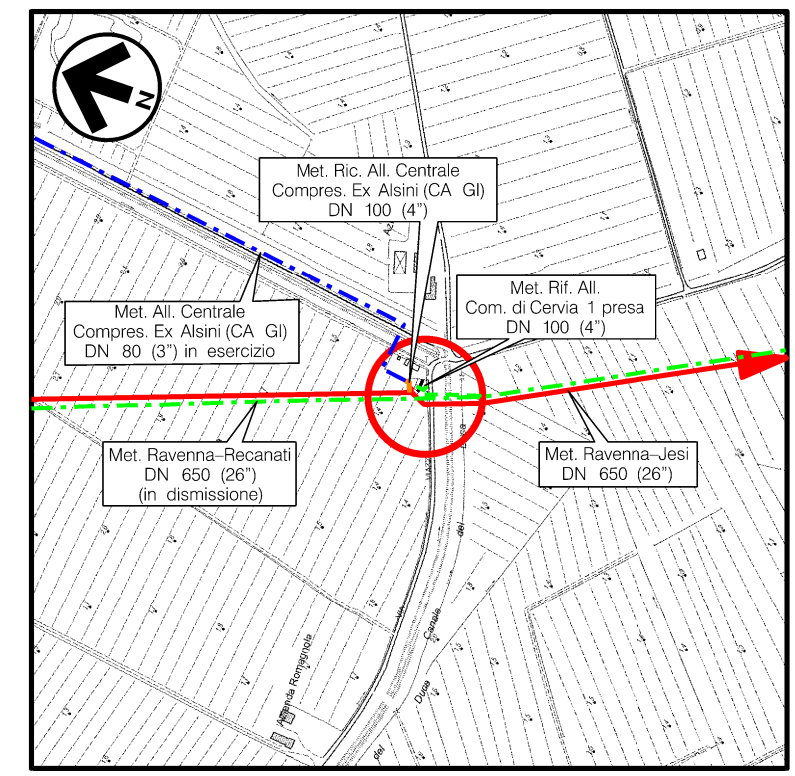


Il presente disegno e' di proprieta' aziendale - La Societa' tutelera' i propri diritti a termine di legge.

DOCUMENTI DI RIFERIMENTO	N
TIPICO PARTICOLARI SISTEMAZIONE AREE INTERNE ALL'IMPIANTO	SPC-CIV-B-113



STRALCIO PLANIMETRICO 1:2.000
 COMUNE DI CERVIA (RA) F.9-F.10-F.19



COROGRAFIA Scala 1:10.000
 CTR F.240122



1	GEN. 2022	REVISIONE PER ADEGUAMENTO AD OTTEMPERANZE	A. GIANGOLINI	M. AGOSTINI	V. FORLIVESI G. GIOVANNINI
0	NOV. 2020	EMISSIONE	A. GIANGOLINI	M. AGOSTINI	V. FORLIVESI G. GIOVANNINI
REV.	DATA	DESCRIZIONE	ELABORATO	VERIFICATO	APPROVATO AUTORIZZATO
PROPRIETARIO 		PROGETTISTA Ref.: 081400C-201-DW-3259-01 T.EN ITALY SOLUTIONS S.p.A.		Dis. DIS-VEG-D-1013	
			Fg. 1 di 3		
RIC. ALL. CENTRALE COMPRESIONE EX ALSINI (CA GI) DN 100 (4"), DP 75 bar			Comm. NR/17350/R-L 10		
			INDICE 1		
PIDS/C n. 1.1 DN 200 (8") PIDA/C DN 100 (4") RAVENNA Loc. VIA VIAZZA - MASCHERAMENTO IMPIANTI			Scala 1:50 Sostituisce il Sostituito dal		

RIC. ALL. CENTRALE COMPRESSIONE EX ALSINI (CA GI)

DN 100 (4"), DP 75 bar

PIDS /C n.1.1 DN 200 (8") - PIDA/C DN 100 (4") - RAVENNA Loc. VIA VIAZZA
- PIANTA -

1	GEN 2022	REVISIONE PER ADEGUAMENTO AD OTTEMPERANZE	A. GIANGOLINI	M. AGOSTINI	V. FORLIVESI G. GIOVANNINI	
0	NOV 2020	EMISSIONE	A. GIANGOLINI	M. AGOSTINI	V. FORLIVESI G. GIOVANNINI	
INDICE	DATA	R E V I S I O N I		ELABORATO	VERIFICATO	APPROVATO
PROPRIETARIO			PROGETTISTA			
snam			TEN TECHNIP ENERGIES			
			Rif.: 081400C-201-DW-3259-01 T.EN ITALY SOLUTIONS S.p.A.			
			DIS N DIS-VEG-D-1013			
			Comm.NR/17350/R-L10			

Foglio
2
di 3
Scala
1:50

DN 1	650(26")
DN 2	200(8")
DN 3	100(4")
DN 4	80(3")
DN 5	50(2")
H1	-2800
H2	-2910
H3	-2690
H4	+1460
H5	+1000
H6	+850
H7	-2400
Z	3900

- Note :**
- 1) L'impianto deve essere realizzato su un piano orizzontale.
 - 2) Le quote saranno verificate in campo in funzione delle quote di copertura delle tubazioni esistenti.
 - 3) L'appaltatore dovrà definire l'esatta elevazione in funzione delle dimensioni d'ingombro della valvola.
 - 4) Tutte le dimensioni vanno verificate sul posto dopo il montaggio dei supporti e prima della prefabbricazione.

LEGENDA

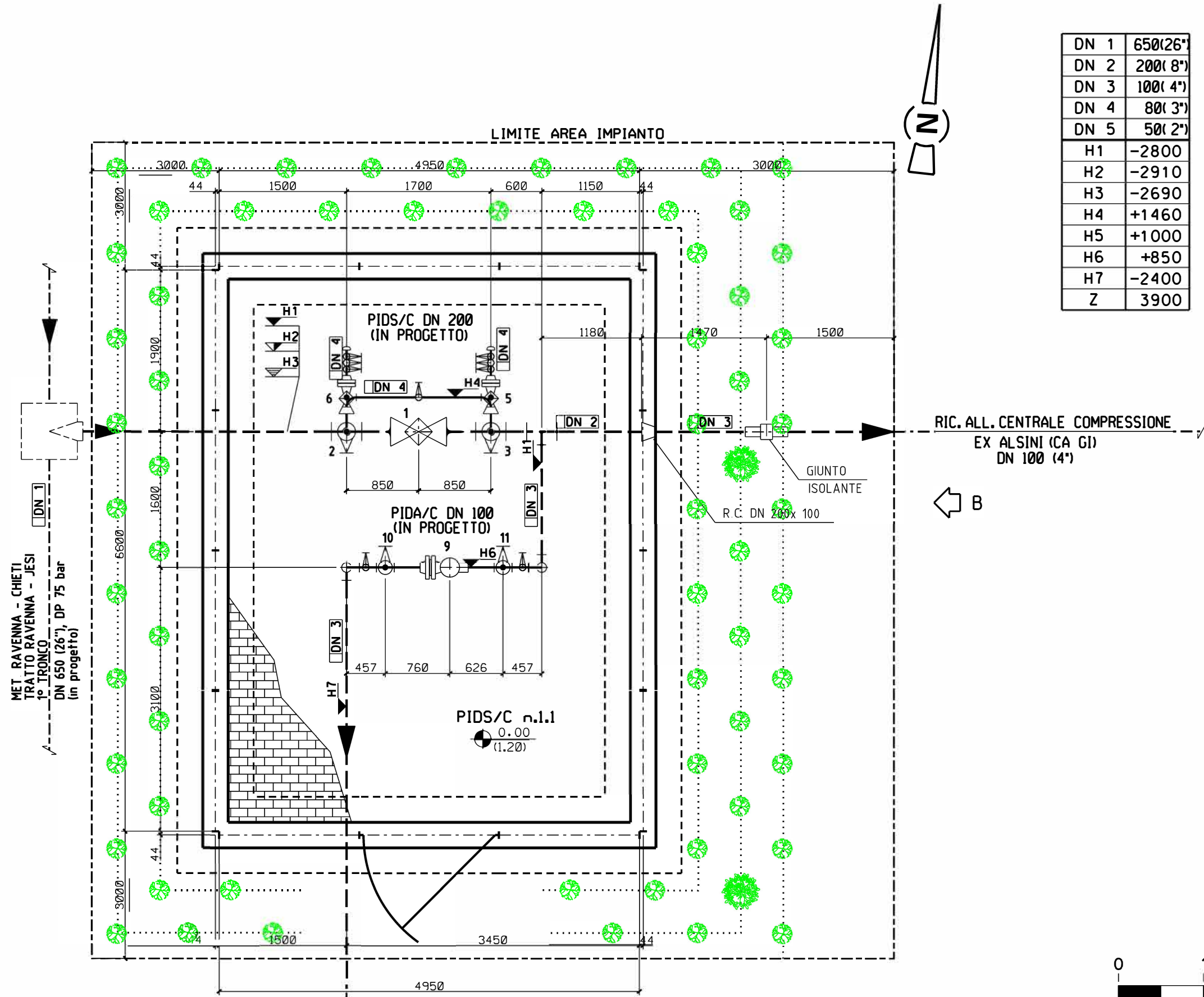
- ☉ tubazione
- ▾ Fondo tubazione
- ▾ Copertura tubazione
- ▾ Elevazione generica
- ▾ Fondo valvola
- ▾ Quota asse valvola
- ⊗ Valvola telecomandata
- ⊗ Valvola motorizzata
- ⊗ Valvola a rubinetto maschio
- ⊗ Valvola a sfera a passaggio pieno
- ⊗ Valvola a sfera a passaggio ridotto
- ⊗ Valvola a spillo

- LINEA DI IMPIANTO ALBERI
- LINEA DI IMPIANTO ARBUSTI

IMPIANTO ALBERI/ARBUSTI H. 1.20-1.50m

SPECIE ARBOREE:	%	N.	SPECIE ARBUSTIVE:	%	N.
Populus alba	25	1	Cornus sanguinea	25	16
Quercus pubescens	25	1	Euonymus europaeus	25	16
Acer campestre	25	0	Juniperus communis	25	16
Ostrya carpinifolia	25	0	Ligustrum vulgaris	25	16
TOTALE:	100	2	TOTALE:	100	64

SESTO DI IMPIANTO:
 Siepe arborea - arbustiva a 3 file:
 - distanza arbusti tra le file 1,00m;
 - distanza arbusti sulla fila 1,00m;
 - distanza degli alberi variabile, in media un albero ogni 5,0m, disposti sulla fila centrale variazione della distanza compreso in un range di circa ±2,0 - ±3,0 m.
 La distribuzione delle specie deve avvenire in modo casuale sulle file e rispettare le percentuali indicate, evitando eccessivi aggruppamenti monospecifici





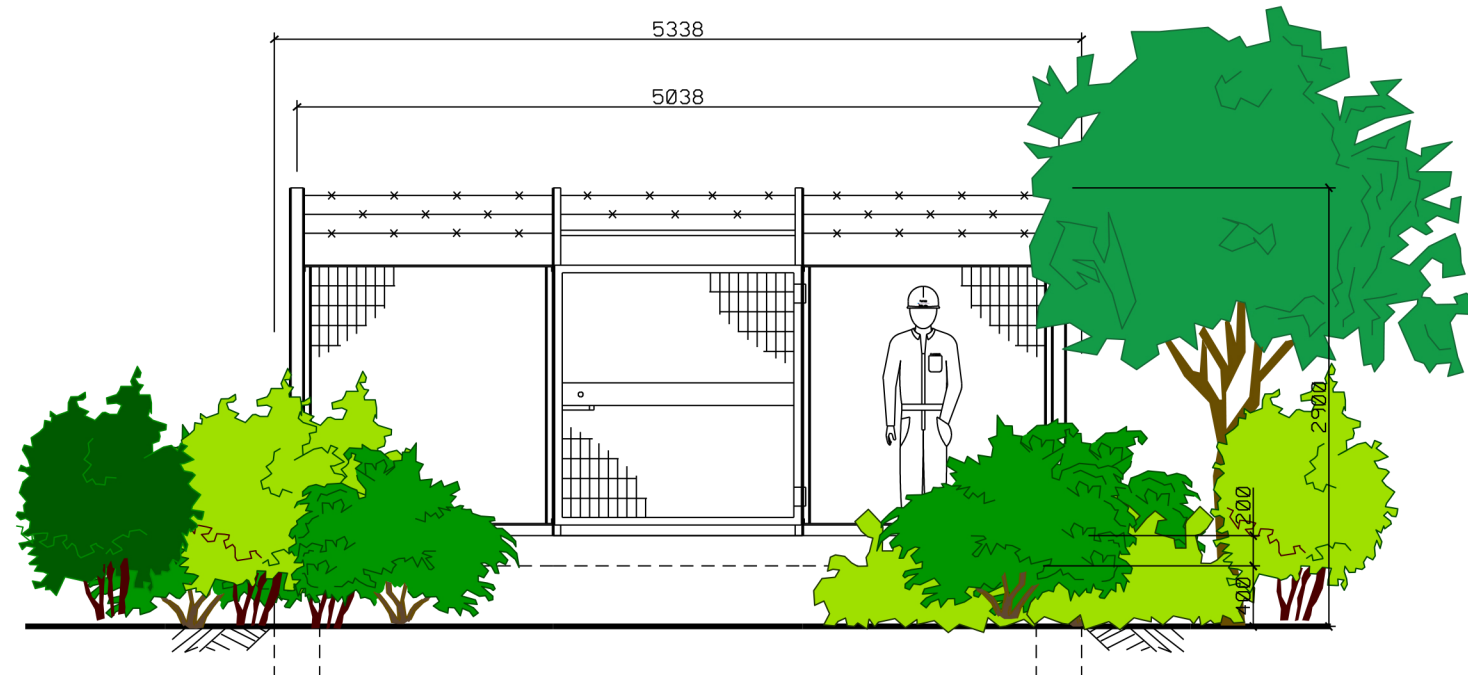
B 02 01 02 30 Sol. 2 Tipo 1
 B 02 01 06 28 Sol. 1 Tipo 2

RIF. ALL. COM. DI CERVIA
 1a PRESA DN 100 (4")

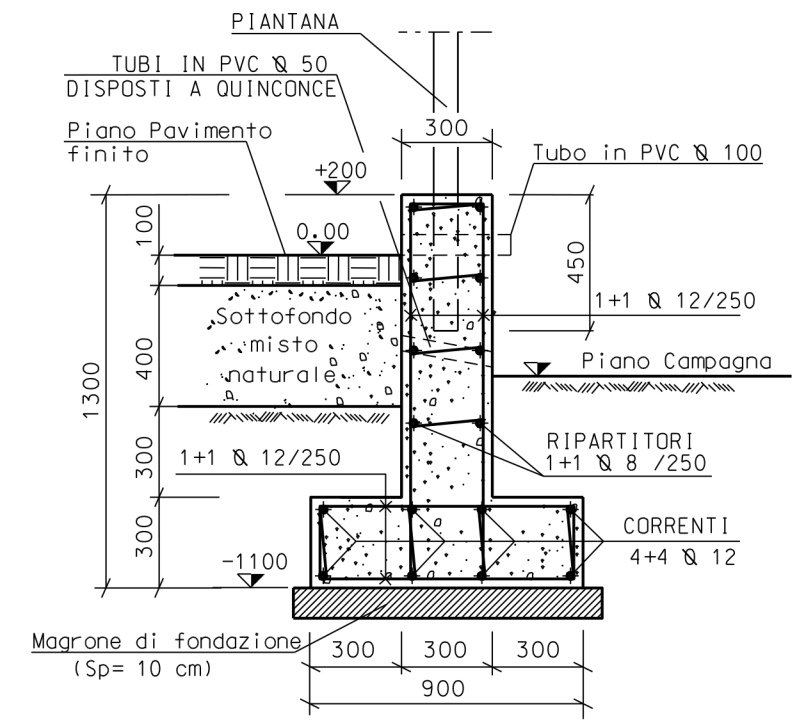


SCALA = 1:50

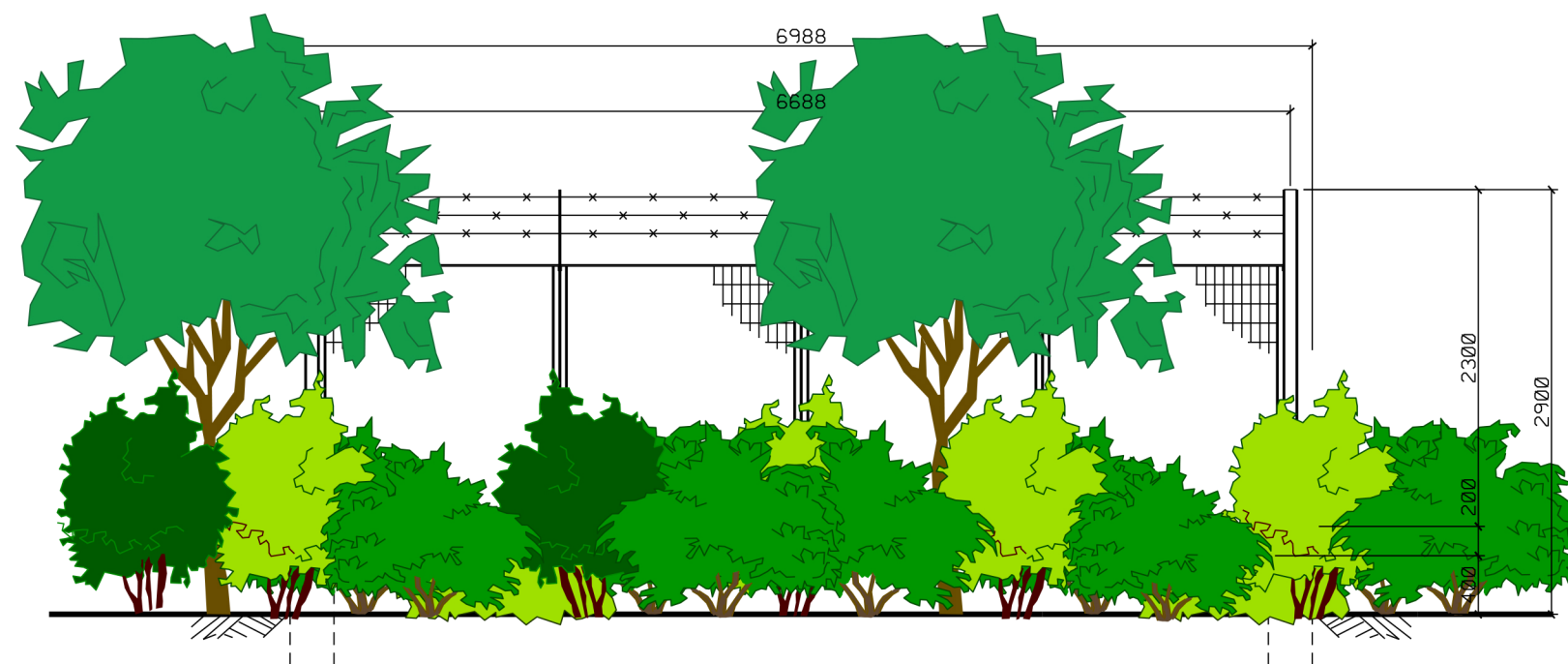
1	GEN 2022	REVISIONE PER ADEGUAMENTO AD OTTEMPERANZE	A. GIANGOLINI	M. AGOSTINI	V. FORLIVESI G. GIOVANNINI
0	NOV 2020	EMISSIONE	A. GIANGOLINI	M. AGOSTINI	V. FORLIVESI G. GIOVANNINI
INDICE	DATA	REVISIONI	ELABORATO	VERIFICATO	APPROVATO
PROPRIETARIO		PROGETTISTA		DIS. N°	
				DIS-VEG-D-1013	
		Rif.: 081400C-201-DW-3259-01 T.EN ITALY SOLUTIONS S.p.A.		Comm.NR/17350/R-L10	



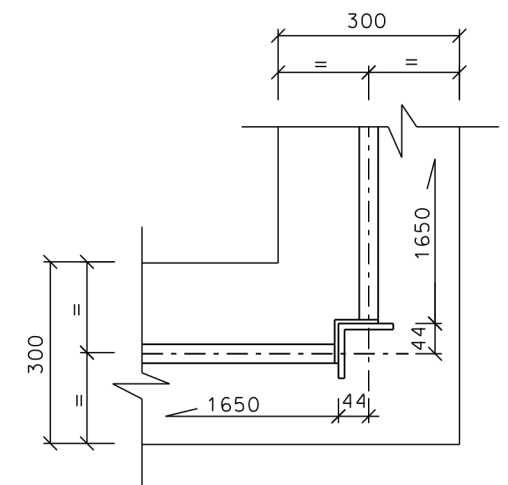
PROSPETTO A



SEZIONE A-A



PROSPETTO B



PARTICOLARE "1"



SCALA = 1:50