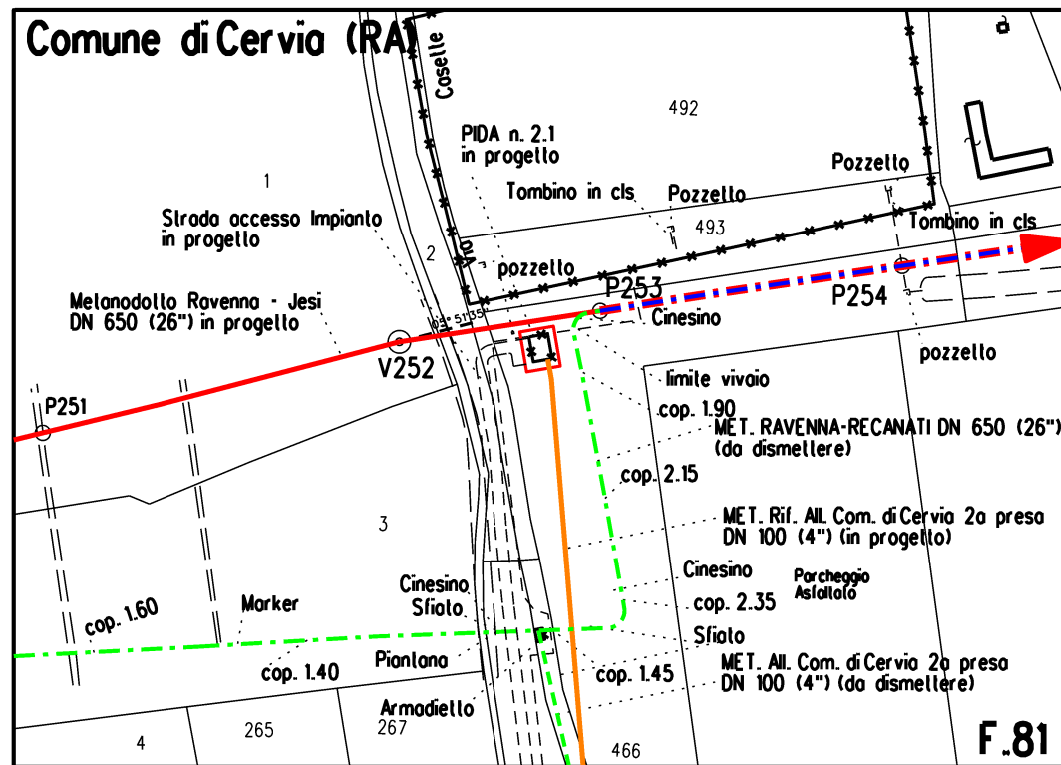
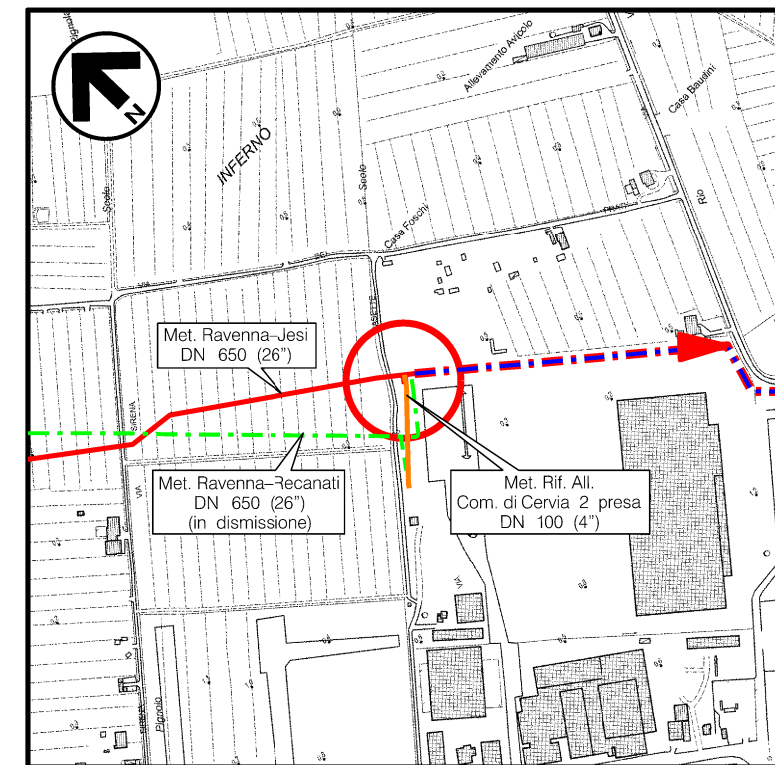


Il presente disegno e' di proprieta' aziendale - La Societa' tutelera' i propri diritti a termine di legge.

DOCUMENTI DI RIFERIMENTO	N
TIPICO PARTICOLARI SISTEMAZIONE AREE INTERNE ALL'IMPIANTO	SPC-CIV-B-113



STRALCIO PLANIMETRICO 1:2.000
COMUNE DI CERVIA (RA) F.81

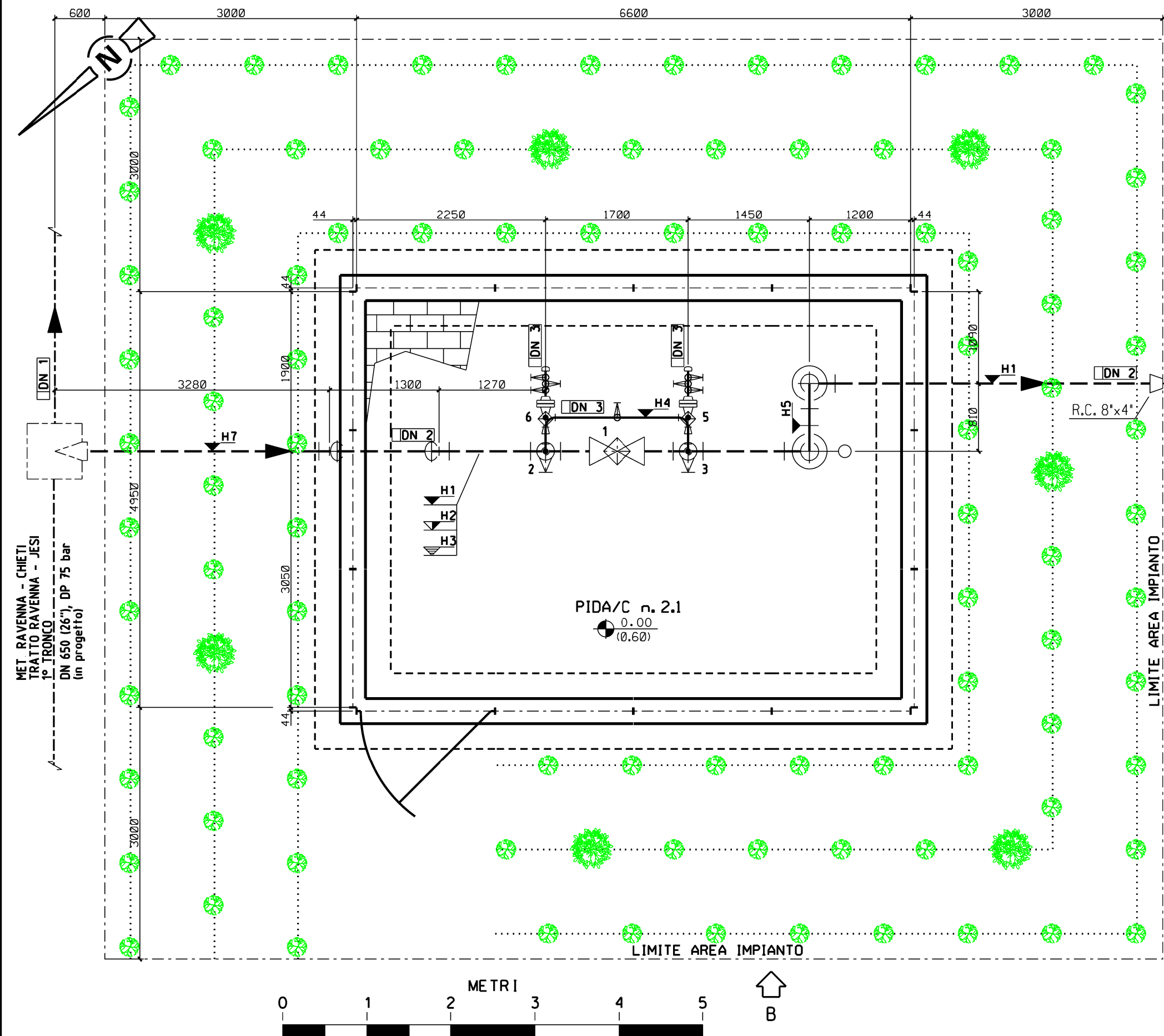


COROGRAFIA Scala 1:10.000
CTR F.240134



1	GEN. 2022	REVISIONE PER ADEGUAMENTO AD OTTEMPERANZE	A. GIANGOLINI	M. AGOSTINI	V. FORLIVESI G. GIOVANNINI
0	NOV. 2020	EMISSIONE	A. GIANGOLINI	M. AGOSTINI	V. FORLIVESI G. GIOVANNINI
REV.	DATA	DESCRIZIONE	ELABORATO	VERIFICATO	APPROVATO AUTORIZZATO
PROPRIETARIO 			PROGETTISTA TECHNIP ENERGIES Rif.: 081400C-206-DW-3259-01 T.EN ITALY SOLUTIONS S.p.A.		
			Dis. DIS-VEG-D-1263		
			Fg. 1 di 3		
RIF. ALL. COM. DI CERVIA 2a PRESA DN 100 (4"), DP 75 bar			Comm. NR/17350/R-L 11		
			INDICE 1		
PIDA / C n. 2.1 DN 200(8") - CERVIA Loc. MONTALETTO ZONA INDUSTRIALE MASCHERAMENTO IMPIANTI			Scala 1:50 Sostituisce il Sostituito dal		

1	GEN 2022	REVISIONE PER ADEGUAMENTO AD OTTEMPERANZE	A GIANGOLINI	M AGOSTINI	V FORLIVESI G GIOVANNINI	
0	NOV 2020	EMISSIONE	A GIANGOLINI	M AGOSTINI	V FORLIVESI G GIOVANNINI	
INDICE	DATA	R E V I S I O N I		ELABORATO	VERIFICATO	APPROVATO
PROPRIETARIO			PROGETTISTA			
			Rif.: 081400C-206-DW-3259-01 T.EN ITALY SOLUTIONS S.p.A.			
			DIS N DIS-VEG-D-1263			
			Comm.NR/17350/R-L11			



LEGENDA

- & tubazione
- Fondo tubazione
- Copertura tubazione
- Elevazione generica
- Fondo valvola
- Quota asse valvola
- Valvola telecomandata
- Valvola motorizzata
- Valvola a rubinetto maschio
- Valvola a sfera a passaggio pieno
- Valvola a sfera a passaggio ridotto
- Valvola a spillo

RIF. ALL. COM. DI CERVIA
2° PRESA DN 100 (4")

Note :
A

- 1) L'impianto deve essere realizzato su un piano orizzontale.
- 2) Le quote saranno verificate in campo in funzione delle quote di copertura delle tubazioni esistenti.
- 3) L'appaltatore dovrà definire l'esatta elevazione in funzione delle dimensioni d'ingombro della valvola.
- 4) Tutte le dimensioni vanno verificate sul posto dopo il montaggio dei supporti e prima della prefabbricazione.

DN 1	650 (26")
DN 2	200 (8")
DN 3	80 (3")
H1	-2400
H2	-2510
H3	-2290
H4	+1464
H5	+1500
H6	+1000
H7	-3700
Z	3500

(NOTA 4)

- LINEA DI IMPIANTO ALBERI
- LINEA DI IMPIANTO ARBUSTI

IMPIANTO ALBERI/ARBUSTI H. 1.20-1.50m

SPECIE ARBOREE:			SPECIE ARBUSTIVE:		
	%	N.		%	N.
Populus alba	25	2	Cornus sanguinea	25	25
Quercus pubescens	25	2	Euonymus europaeus	25	25
Acer campestre	25	2	Juniperus communis	25	24
Ostrya carpinifolia	25	1	Ligustrum vulgaris	25	24
TOTALE:	100	7	TOTALE:	100	98

SESTO DI IMPIANTO:

- Siepe arborea - arbustiva a 3 file:
- distanza arbusti tra le file 1,00m;
- distanza arbusti sulla fila 1,00m;
- distanza degli alberi variabile, in media un albero ogni 5,0m, disposti sulla fila centrale
- variazione della distanza compreso in un range di circa ±2,0 - ±3,0 m.

La distribuzione delle specie deve avvenire in modo casuale sulle file e rispettare le percentuali indicate, evitando eccessivi aggruppamenti monospecifici

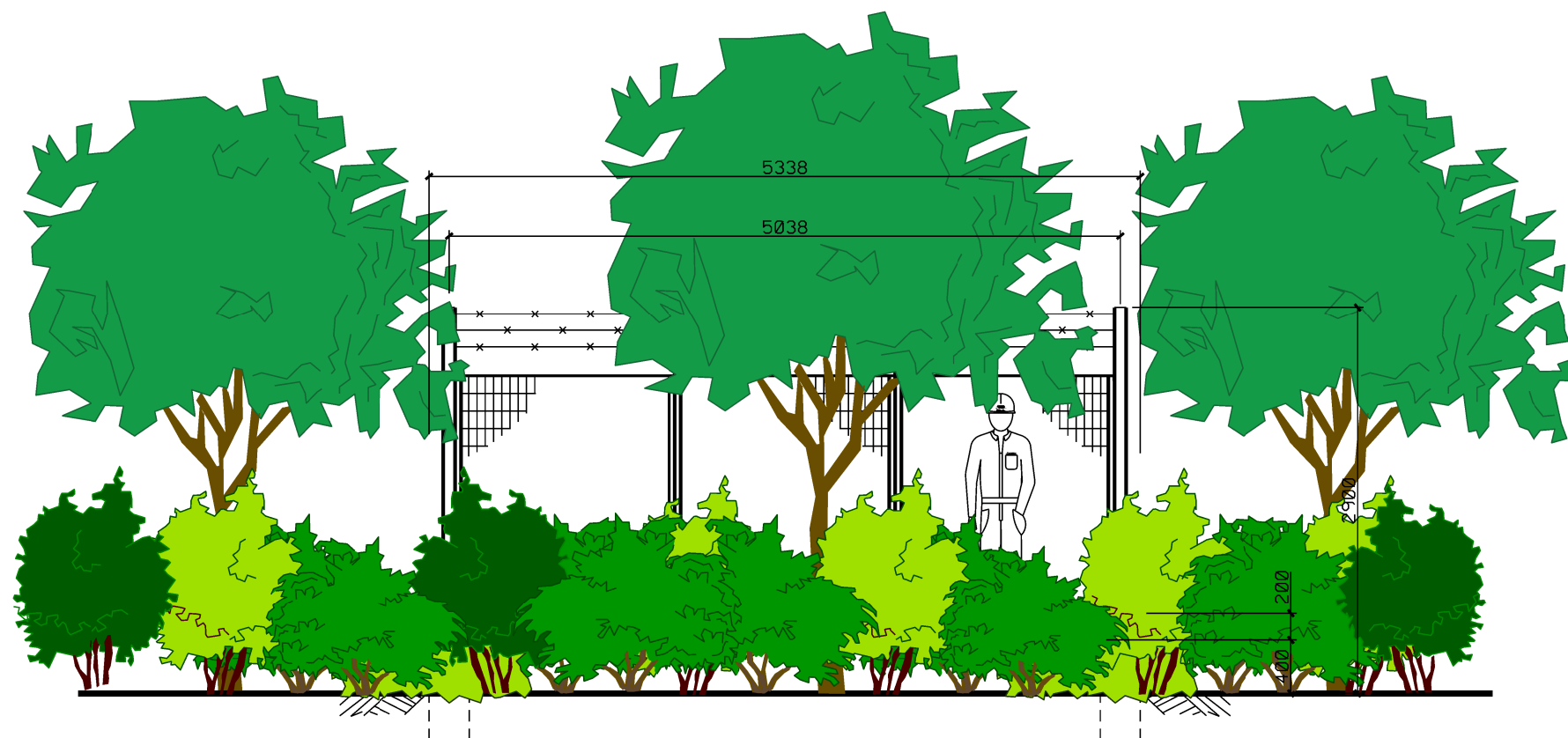
RIF. ALL. COM. DI CERVIA 2a PRESA

DN 100 (4"), DP 75 bar

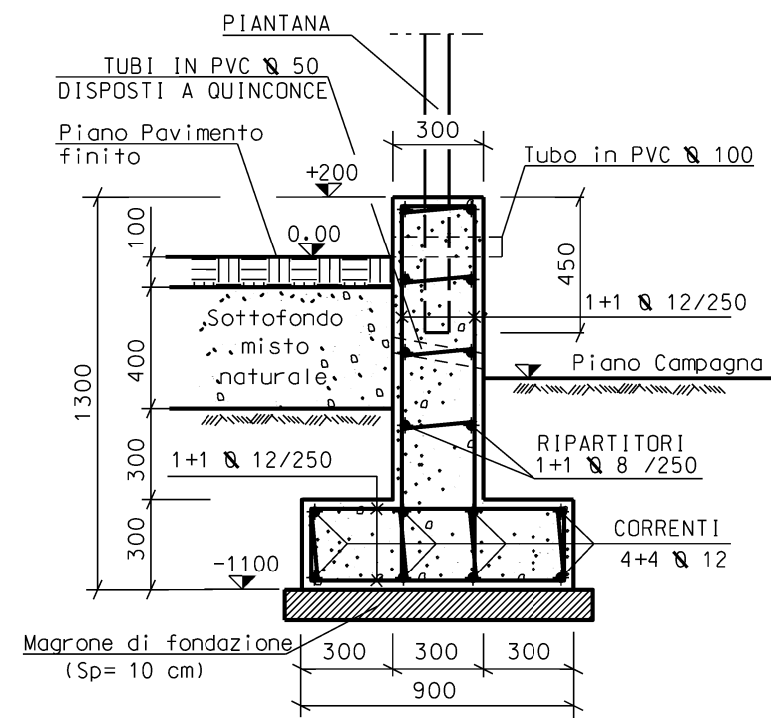
PIDA / C n.2.1 DN 200(8") - CERVIA, Loc. MONTALETTO ZONA INDUSTRIALE
- PROSPETTI -

1	GEN 2022	REVISIONE PER ADEGUAMENTO AD OTTEMPERANZE	A GIANGOLINI	M AGOSTINI	V FORLIVESI G GIOVANNINI
0	NOV 2020	EMISSIONE	A GIANGOLINI	M AGOSTINI	V FORLIVESI G GIOVANNINI
INDICE	DATA	R E V I S I O N I			ELABORATO
PROPRIETARIO		PROGETTISTA		DIS N DIS-VEG-D-1263	
snam		TEN TECHNIP ENERGIES		Comm.NR/17350/R-L11	
		Rif.: 081400C-206-DW-3259-01 T.EN ITALY SOLUTIONS S.p.A.		APPROVATO	

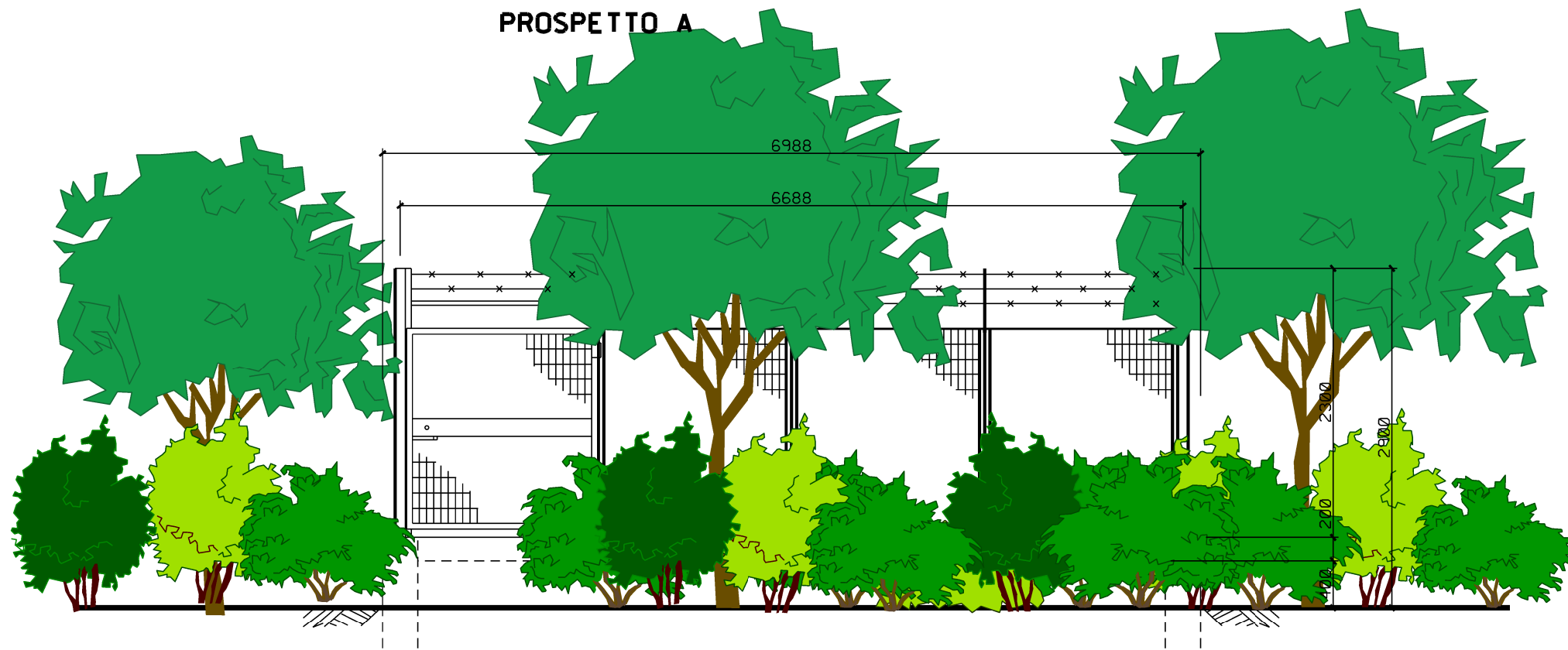
Foglio
3
di 3
Scala
1:50



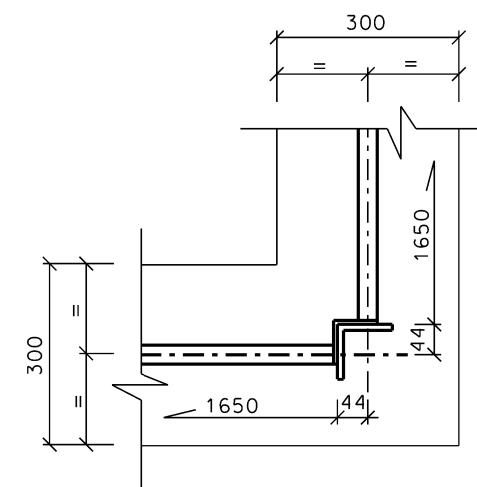
PROSPETTO A



SEZIONE A-A



PROSPETTO B



PARTICOLARE "1"



SCALA = 1:50