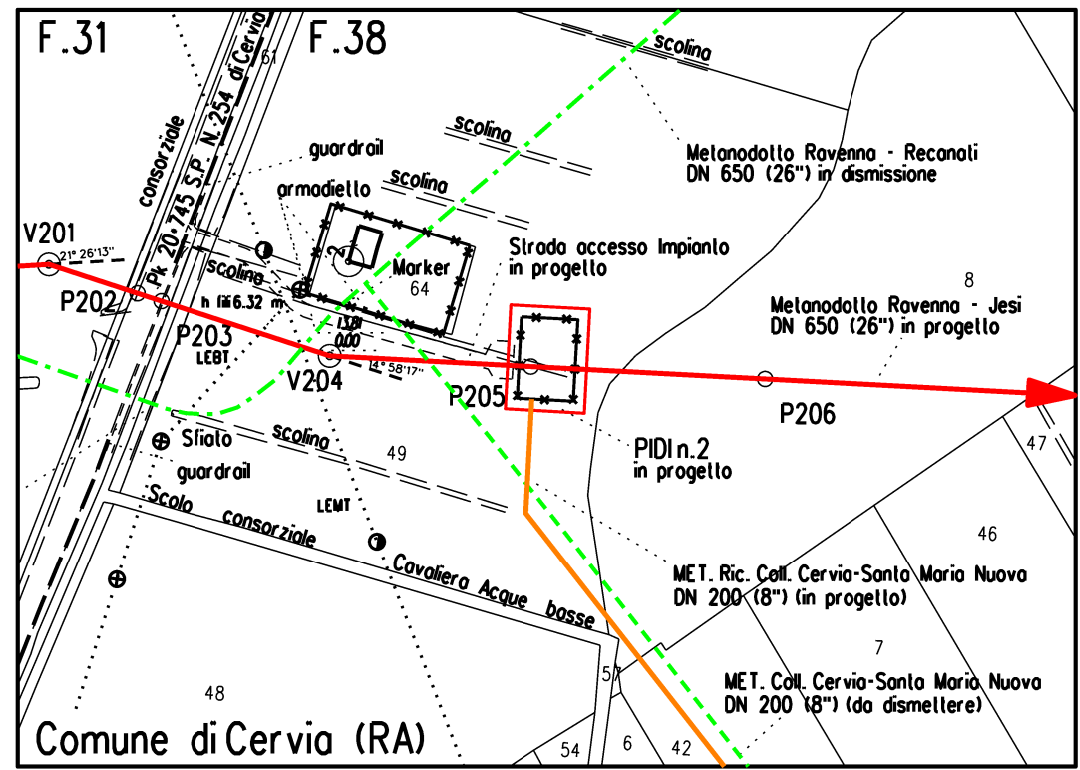
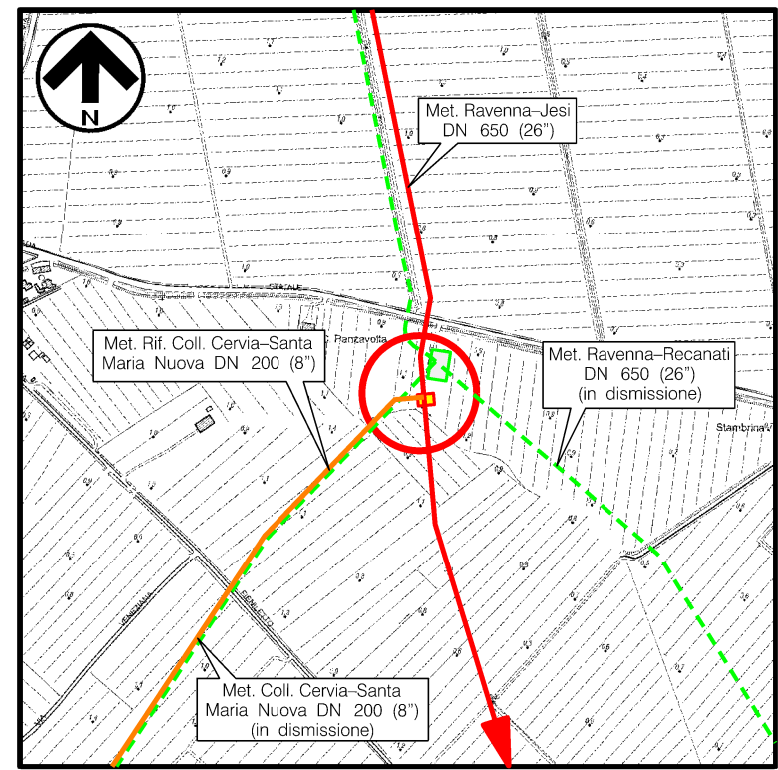


Il presente disegno e' di proprieta' aziendale - La Societa' tutelera' i propri diritti a termine di legge.

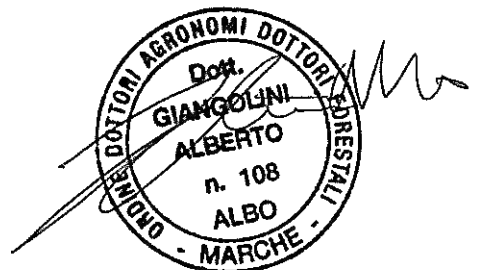
DOCUMENTI DI RIFERIMENTO	N
PLANIMETRIA GENERALE	PG-CIV-B-116



STRALCIO PLANIMETRICO Scala 1:2.000
 COMUNE DI CERVIA (RA) F.38



COROGRAFIA Scala 1:10.000
 CTR F.240122



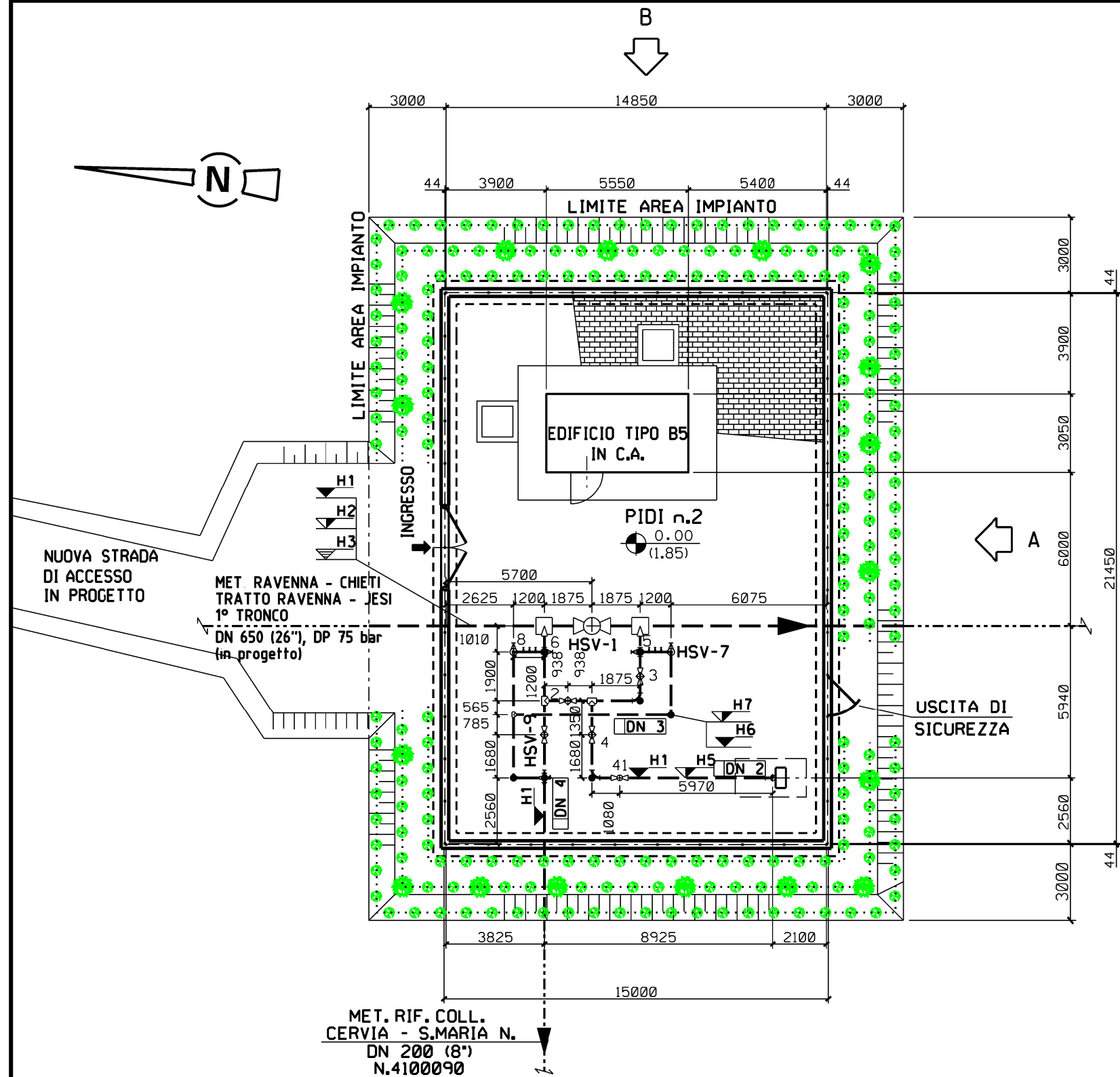
1	GEN. 2022	REVISIONE PER ADEGUAMENTO AD OTTEMPERANZE	A. GIANGOLINI	M. AGOSTINI	V. FORLIVESI G. GIOVANNINI						
0	NOV. 2020	EMISSIONE	A. GIANGOLINI	M. AGOSTINI	V. FORLIVESI G. GIOVANNINI						
REV.	DATA	DESCRIZIONE	ELABORATO	VERIFICATO	APPROVATO AUTORIZZATO						
PROPRIETARIO			PROGETTISTA TEN <small>TECHNIP ENERGIES</small> Rif.: 081400C-101-DW-3259-01 T.EN ITALY SOLUTIONS S.p.A.								
			Dis. DIS-VEG-D-113								
			Fg. 1 di 3								
RIFACIMENTO METANODOTTO RAVENNA - CHIETI TRATTO RAVENNA - JESI DN 650 (26"), DP 75 bar 1° TRONCO: Ravenna - Cervia			Comm. NR/17350/R-L01								
			INDICE <table border="1"> <tr> <td>1</td> <td></td> <td></td> <td></td> <td></td> <td></td> </tr> </table>			1					
1											
PIDI n.2 CERVIA Loc. C. PANZAVOLTA MASCHERAMENTO IMPIANTI			Scala --- Sostituisce il Sostituito dal								

RIFACIMENTO METANODOTTO RAVENNA - CHIETI, TRATTO RAVENNA - JESI 1° TRONCO - DN 650 (26"), DP 75 bar

PIDI n.2 CERVIA Loc. C. PANZAVOLTA
- PLANIMETRIA -

1	GEN 2022	REVISIONE PER ADEGUAMENTO AD OTTEMPERANZE	A GIANGOLINI	M AGOSTINI	V FORLIVESI G GIOVANNINI
0	NOV 2020	EMISSIONE	A GIANGOLINI	M AGOSTINI	V FORLIVESI G GIOVANNINI
INDICE	DATA	R E V I S I O N I		ELABORATO	VERIFICATO
PROPRIETARIO		PROGETTISTA		DIS N	
snam		TEN TECHNIP ENERGIES		DIS-VEG-D-113	
		Rif: 081400C-101-DW-3259-01 TEN ITALY SOLUTIONS S.p.A.		Comm.NR/17350/R-L01	

Foglio
2
di 3
Scala
1:200



Note :

- 1) L'impianto deve essere realizzato su un piano orizzontale.
- 2) Le quote saranno verificate in campo in funzione delle quote di copertura delle tubazioni esistenti.
- 3) L'appaltatore dovrà definire l'esatta elevazione in funzione delle dimensioni d'ingombro della valvola.
- 4) Tutte le dimensioni vanno verificate sul posto dopo il montaggio dei supporti e prima della prefabbricazione.

LEGENDA

- ☉ tubazione
- ▾ Fondo tubazione
- ▽ Copertura tubazione
- ▽ Elevazione generica
- ▾ Fondo valvola
- ⊕ Quota asse valvola
- ⊗ Valvola telecomandata
- ⊗ Valvola motorizzata
- ⊗ Valvola a rubinetto maschio
- ⊗ Valvola a sfera a passaggio pieno
- ⊗ Valvola a sfera a passaggio ridotto
- ⊗ Valvola a spillo
- LINEA DI IMPIANTO ALBERI
- LINEA DI IMPIANTO ARBUSTI

DN 1	650(26")
DN 2	200(8")
DN 3	100(4")
DN 4	80 (3")
H1	-2800
H2	-3130
H3	-2470
H4	+1633
H5	-2910
H6	-2000
H7	-2057
H8	+1000
Z	3900

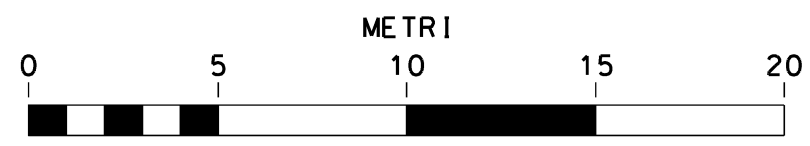
IMPIANTO ALBERI/ARBUSTI H. 1.20-1.50m

SPECIE ARBOREE:	%	N.	SPECIE ARBUSTIVE:	%	N.
Populus alba	25	5	Cornus sanguinea	25	50
Quercus pubescens	25	4	Euonymus europaeus	25	50
Acer campestre	25	4	Juniperus communis	25	50
Ostrya carpinifolia	25	4	Ligustrum vulgare	25	50
TOTALE:	100	17	TOTALE:	100	200

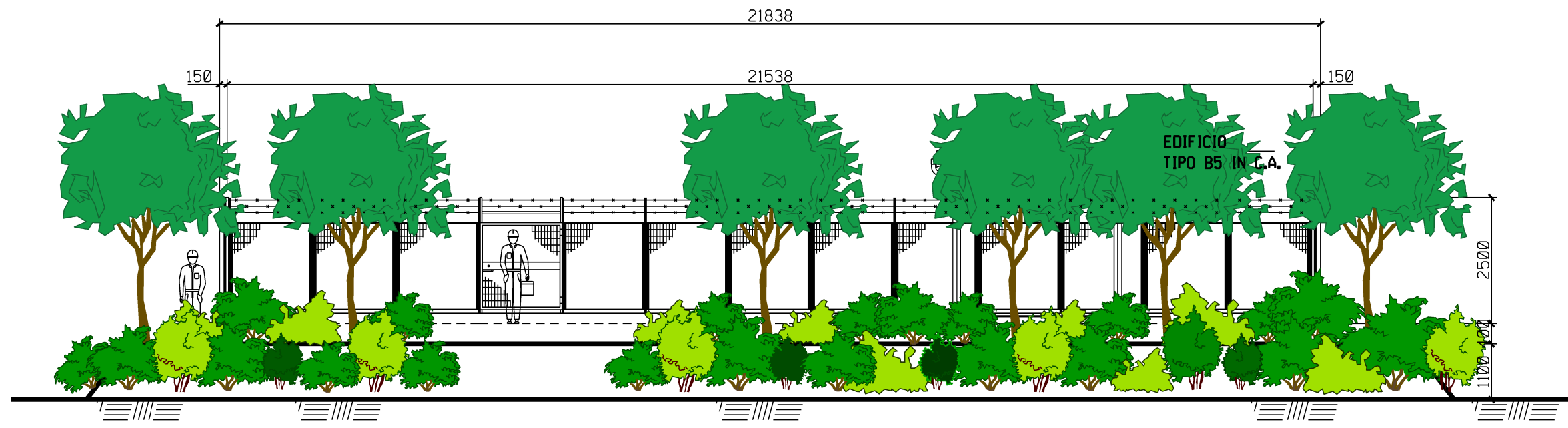
SESTO DI IMPIANTO:

- Siepe arborea - arbustiva a 3 file;
- distanza arbusti tra le file 1,00m;
- distanza arbusti sulla fila 1,00m;
- distanza degli alberi variabile, in media un albero ogni 5,0m, disposti sulla fila centrale
- variazione della distanza compreso in un range di circa ±2,0 - ±3,0 m.

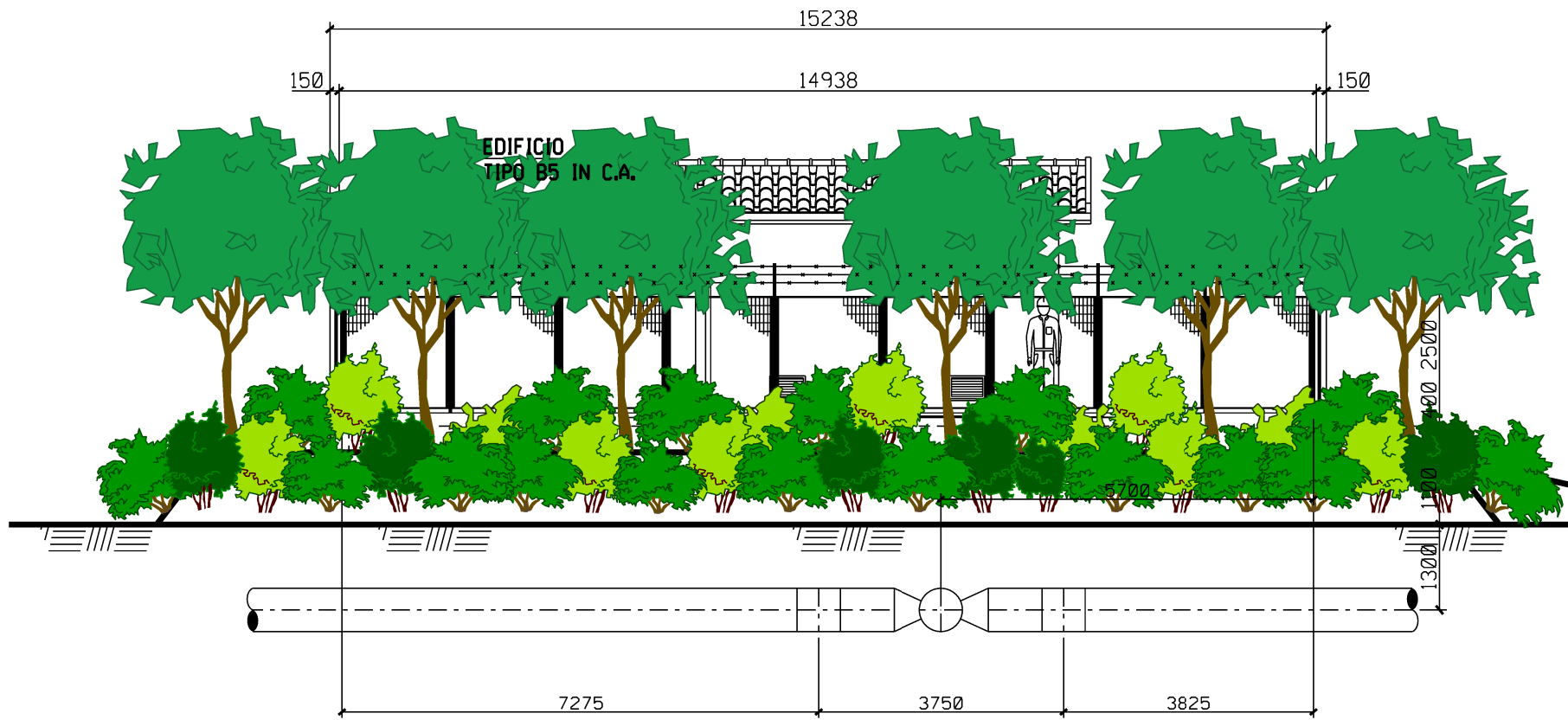
La distribuzione delle specie deve avvenire in modo casuale sulle file e rispettare le percentuali indicate, evitando eccessivi aggruppamenti monospecifici



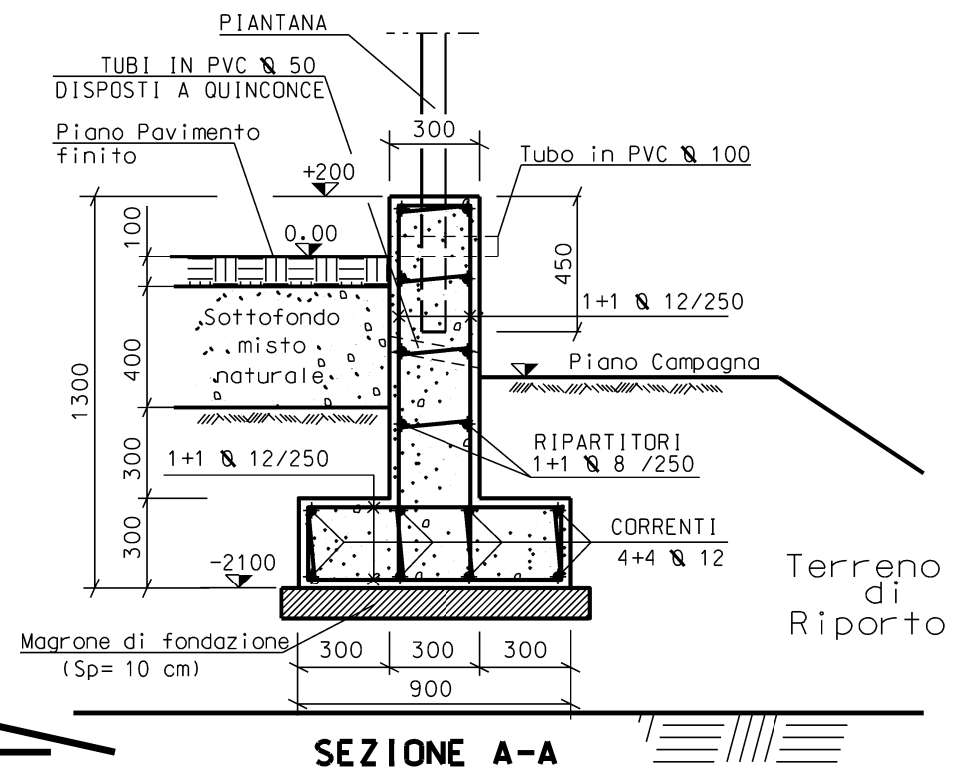
1	GEN 2022	REVISIONE PER ADEGUAMENTO AD OTTEMPERANZE	A GIANGOLINI	M AGOSTINI	V FORLIVESI G GIOVANNINI
0	NOV 2020	EMISSIONE	A GIANGOLINI	M AGOSTINI	V FORLIVESI G GIOVANNINI
INDICE	DATA	R E V I S I O N I			ELABORATO
PROPRIETARIO	snam		PROGETTISTA	TEN TECHNIP ENERGIES	
			Rif.: 081400C-101-DW-3259-01 T.EN ITALY SOLUTIONS S.p.A.		DIS N DIS-VEG-D-113
					Comm.NR/17350/R-L01



PROSPETTO A



PROSPETTO B



SEZIONE A-A

