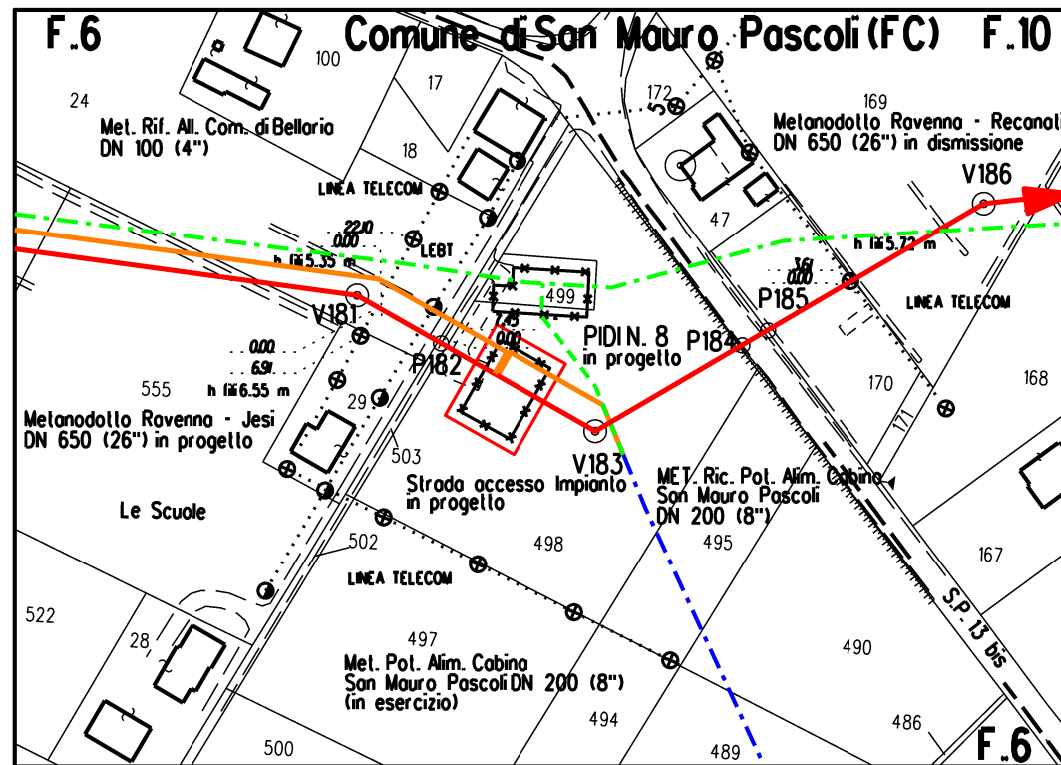
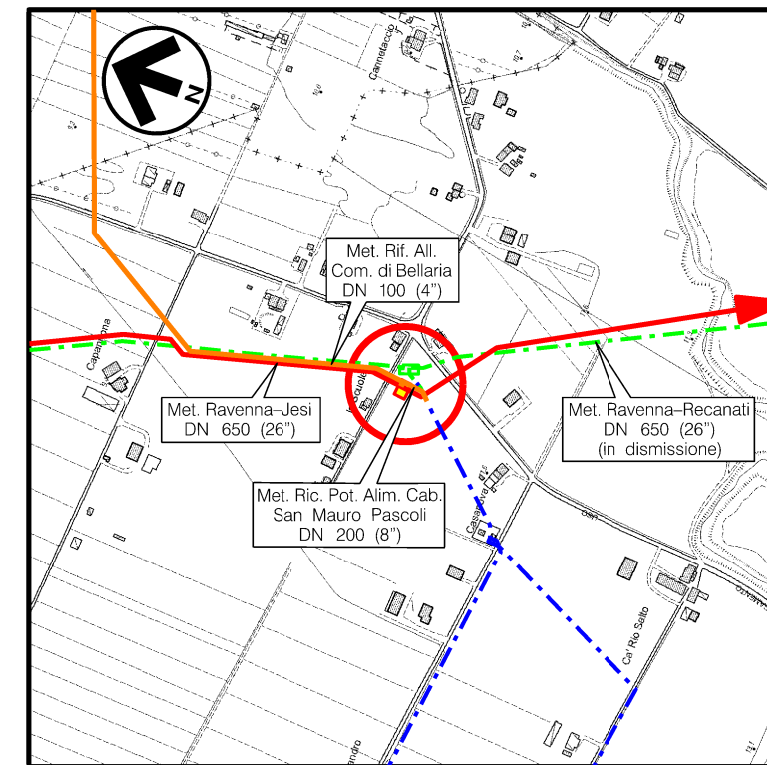


Il presente disegno e' di proprieta' aziendale - La Societa' tutelera' i propri diritti a termine di legge.

DOCUMENTI DI RIFERIMENTO	N
PLANIMETRIA GENERALE	PG-CIV-B-230



STRALCIO PLANIMETRICO Scala 1:2.000
COMUNE DI SAN MAURO PASCOLI (FC) F.6



COROGRAFIA Scala 1:10.000
CTR F.256063



1	GEN. 2022	REVISIONE PER ADEGUAMENTO AD OTTEMPERANZE	A. GIANGOLINI	M. AGOSTINI	V. FORLIVESI G. GIOVANNINI
0	NOV. 2020	EMISSIONE	A. GIANGOLINI	M. AGOSTINI	V. FORLIVESI G. GIOVANNINI
REV.	DATA	DESCRIZIONE	ELABORATO	VERIFICATO	APPROVATO AUTORIZZATO
PROPRIETARIO 		PROGETTISTA Rif.: 081400C-102-DW-3259-03 T.EN ITALY SOLUTIONS S.p.A.		Dis. DIS-VEG-D-215	
RIFACIMENTO METANODOTTO RAVENNA - CHIETI TRATTO RAVENNA - JESI DN 650 (26"), DP 75 bar 2° TRONCO: Cervia - San Mauro Pascoli			Fg. 1 di 3		
PIDI n.5 S. MAURO PASCOLI Loc. LE SCUOLE MASCHERAMENTO IMPIANTI			Comm. NR/17350/R-L01		
INDICE			Scala ---		
Sostituisce il			Sostituito dal		

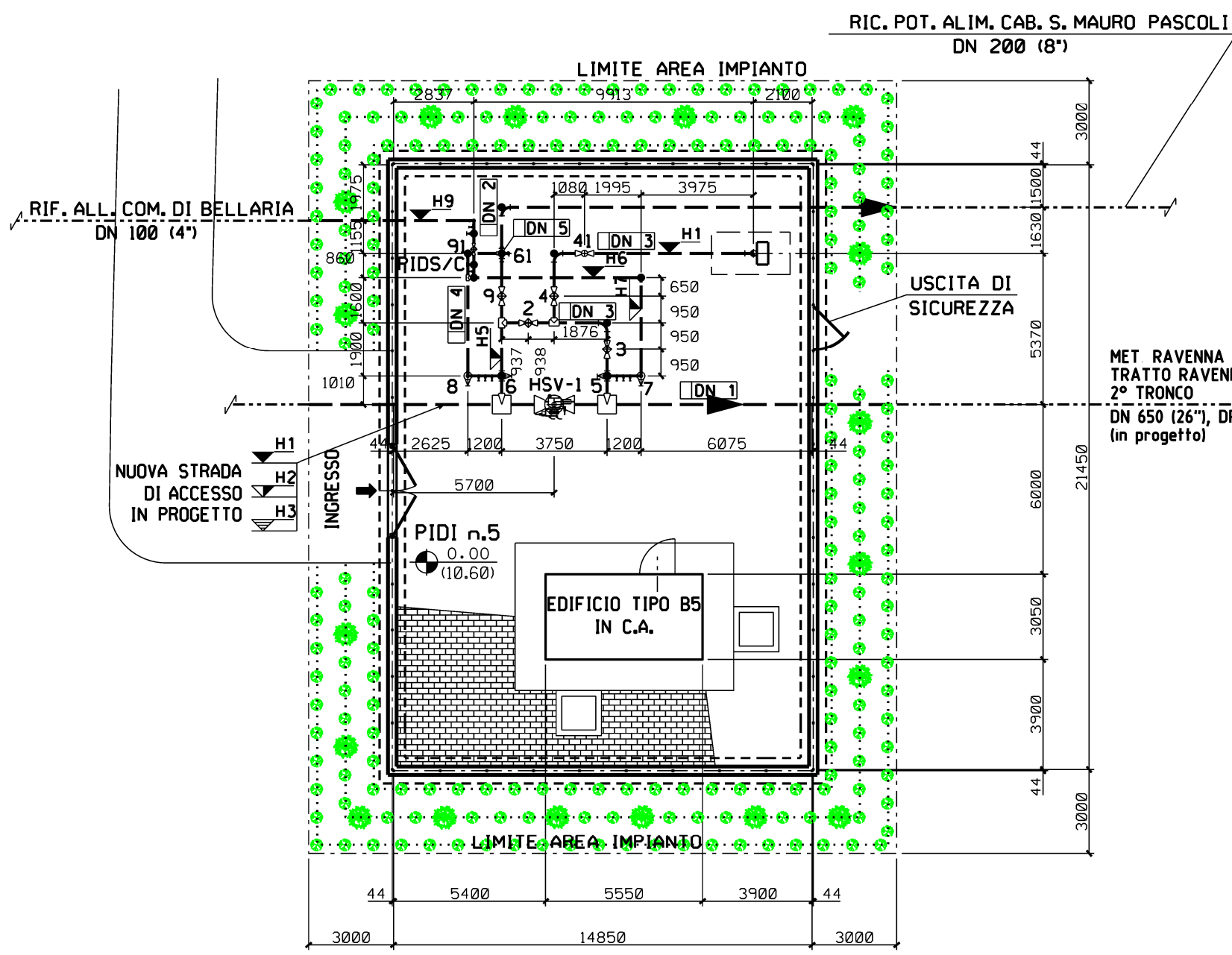
RIFACIMENTO METANODOTTO RAVENNA - CHIETI, TRATTO RAVENNA - JESI

2° TRONCO - DN 650 (26"), DP 75 bar

PIDI n.5 S. MAURO PASCOLI Loc. LE SCUOLE - PIANTA -

1	GEN 2022	REVISIONE PER ADEGUAMENTO AD OTTEMPERANZE	A. GIANGOLINI	M. AGOSTINI	V. FORLIVESI G. GIOVANNINI	
0	NOV. 2020	EMISSIONE	A. GIANGOLINI	M. AGOSTINI	V. FORLIVESI G. GIOVANNINI	
INDICE	DATA	R E V I S I O N I		ELABORATO	VERIFICATO	APPROVATO
PROPRIETARIO		PROGETTISTA		DIS N		
				DIS-VEG-D-215		
		Rif.: 081400C-102-DW-3259-03 T.EN ITALY SOLUTIONS S.p.A.		Comm.NR/17350/R-L01		

Foglio
2
di 3
Scala
1:200



Note :

- 1) L'impianto deve essere realizzato su un piano orizzontale.
- 2) Le quote saranno verificate in campo in funzione delle quote di copertura delle tubazioni esistenti.
- 3) L'appaltatore dovrà definire l'esatta elevazione in funzione delle dimensioni d'ingombro della valvola.
- 4) Tutte le dimensioni vanno verificate sul posto dopo il montaggio dei supporti e prima della prefabbricazione.

DN 1	650(26")
DN 2	200(8")
DN 3	200(8")
DN 4	100(4")
DN 5	80(3")
DN 6	50(2")
H1	-2800
H2	-3130
H3	-2470
H4	+1633
H5	-2910
H6	-2000
H7	-2057
H8	+1000
H9	-2600
H10	+850
Z	3900

LEGENDA

- € tubazione
- Fondo tubazione
- Copertura tubazione
- Elevazione generica
- Fondo valvola
- Quota asse valvola
- Valvola telecomandata
- Valvola motorizzata
- Valvola a rubinetto maschio
- Valvola a sfera a passaggio pieno
- Valvola a sfera a passaggio ridotto
- Valvola a spillo

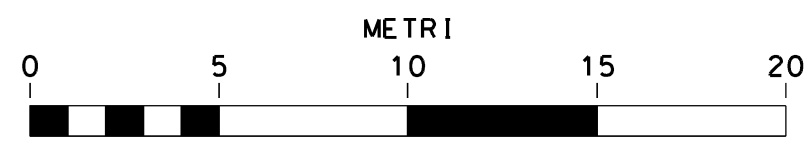
- LINEA DI IMPIANTO ALBERI
- LINEA DI IMPIANTO ARBUSTI

IMPIANTO ALBERI/ARBUSTI H. 1.20-1.50m

SPECIE ARBOREE:	%	N.	SPECIE ARBUSTIVE:	%	N.
Populus alba	25	5	Cornus sanguinea	25	52
Quercus pubescens	25	5	Euonymus europaeus	25	52
Acer campestre	25	4	Juniperus communis	25	52
Ostrya carpinifolia	25	4	Ligustrum vulgare	25	52
TOTALE:	100	18	TOTALE:	100	208

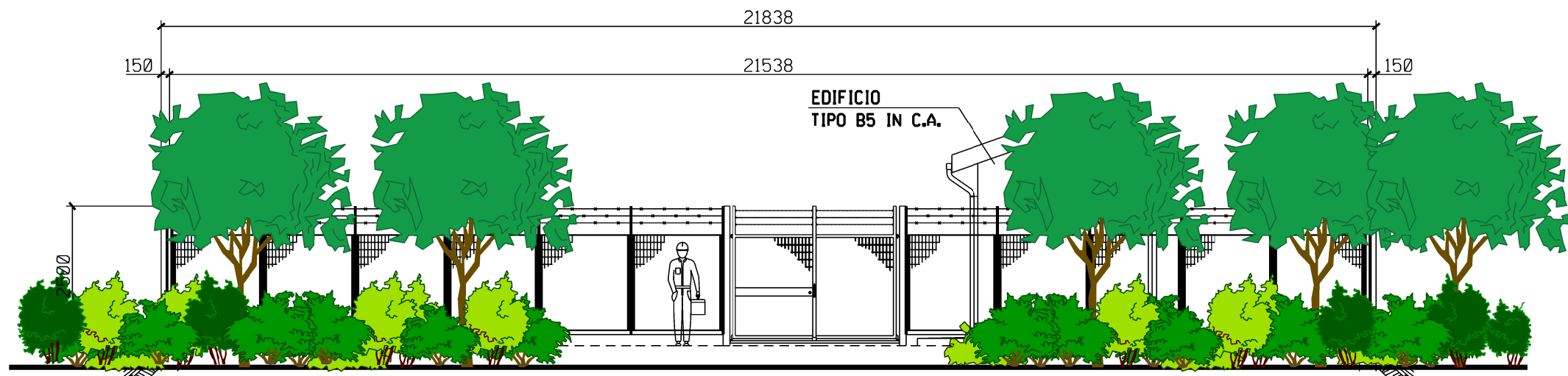
SESTO DI IMPIANTO:
 Siepe arborea - arbustiva a 3 file:
 - distanza arbusti tra le file 1,00m;
 - distanza arbusti sulla fila 1,00m;
 - distanza degli alberi variabile, in media un albero ogni 5,0m, disposti sulla fila centrale
 variazione della distanza compreso in un range di circa ±2,0 - ±3,0 m.

La distribuzione delle specie deve avvenire in modo casuale sulle file e rispettare le percentuali indicate, evitando eccessivi aggruppamenti monospecifici

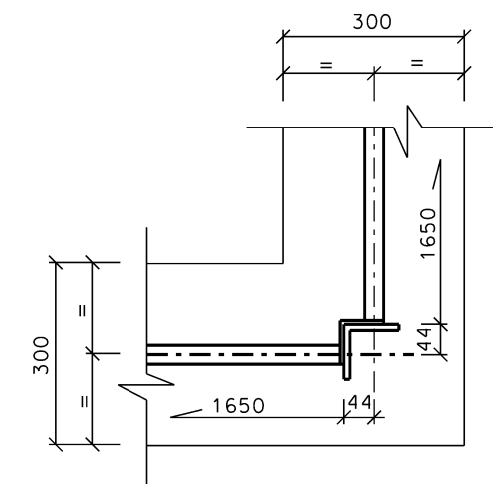


DIS. 194276 rev. 1
 B.02.01.03.40 Sol. 8T1 Tipo 5
 B.02.01.02.20 Sol. 1 Tipo 2

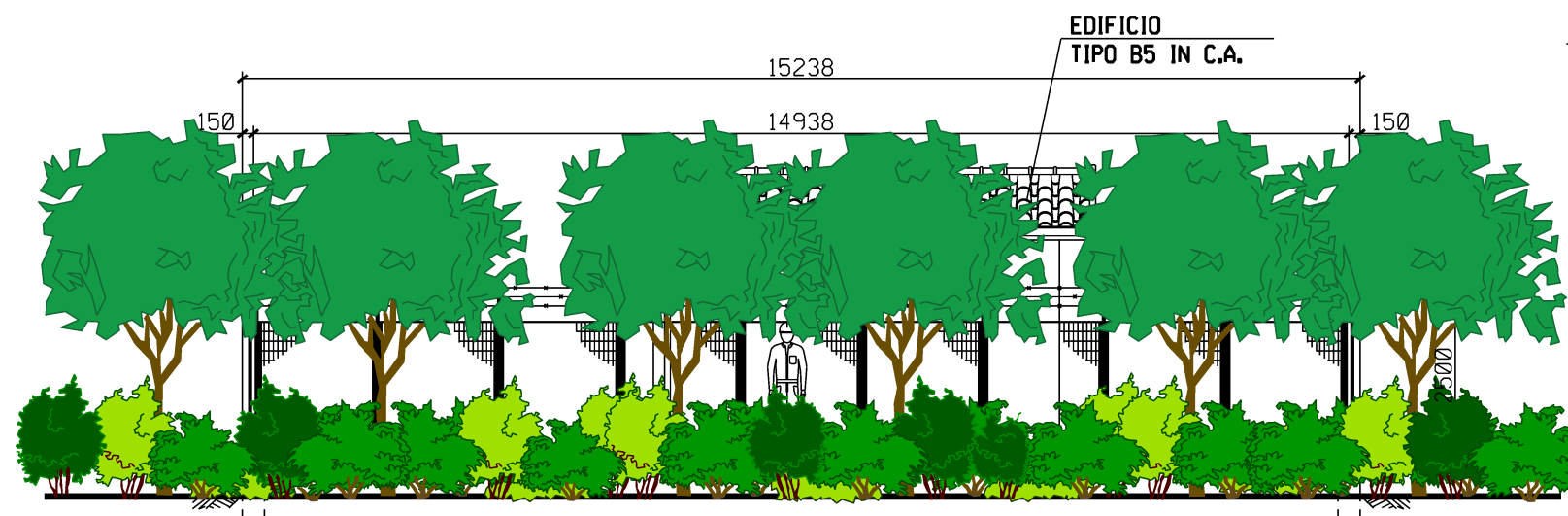
1	GEN 2022	REVISIONE PER ADEGUAMENTO AD OTTEMPERANZE	A. GIANGOLINI	M. AGOSTINI	V. FORLIVESI G. GIOVANNINI	
0	NOV. 2020	EMISSIONE	A. GIANGOLINI	M. AGOSTINI	V. FORLIVESI G. GIOVANNINI	
INDICE	DATA	R E V I S I O N I		ELABORATO	VERIFICATO	APPROVATO
PROPRIETARIO		PROGETTISTA		DIS N		
				DIS-VEG-D-215		
		Rif.: 081400C-102-DW-3259-03 T.EN ITALY SOLUTIONS S.p.A.		Comm.NR/17350/R-L01		



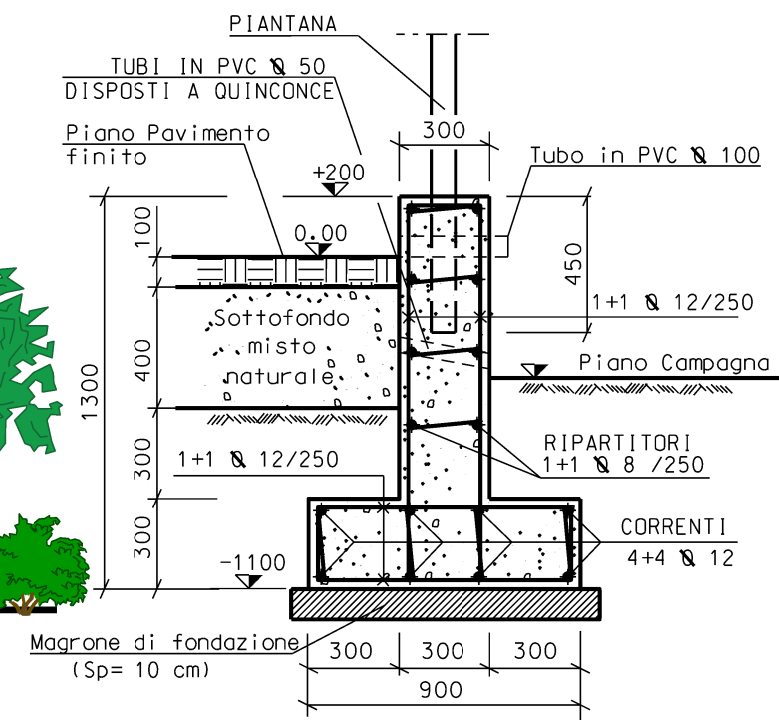
PROSPETTO A



PARTICOLARE "1"



PROSPETTO B



SEZIONE A-A

