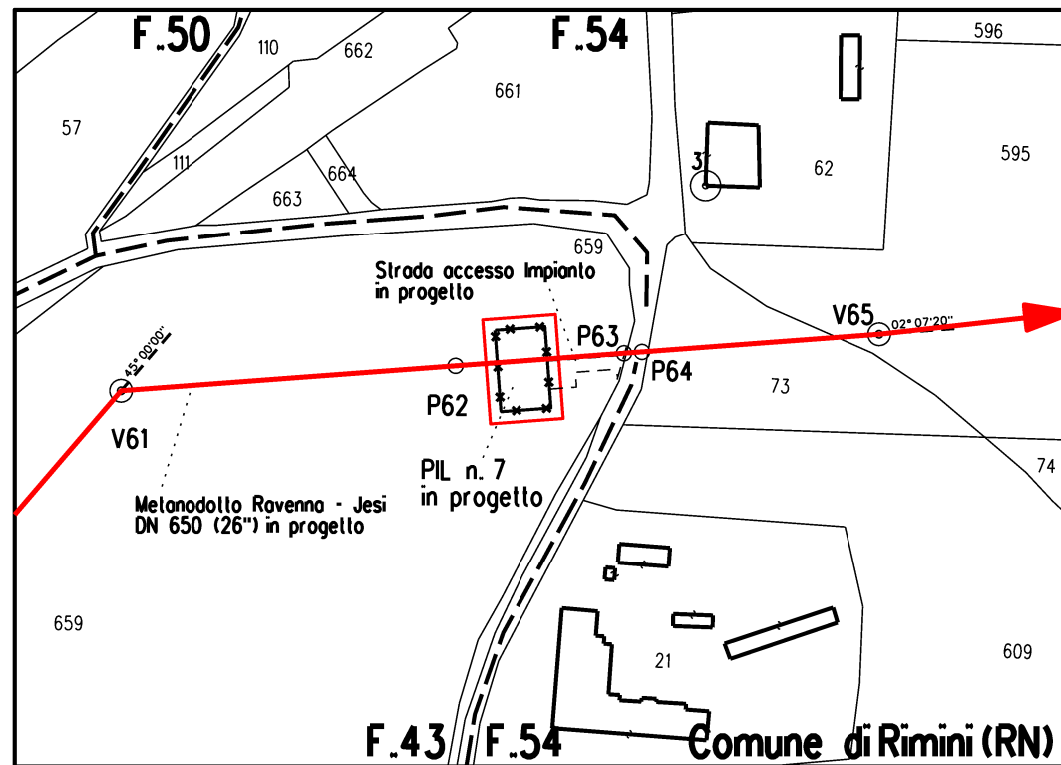
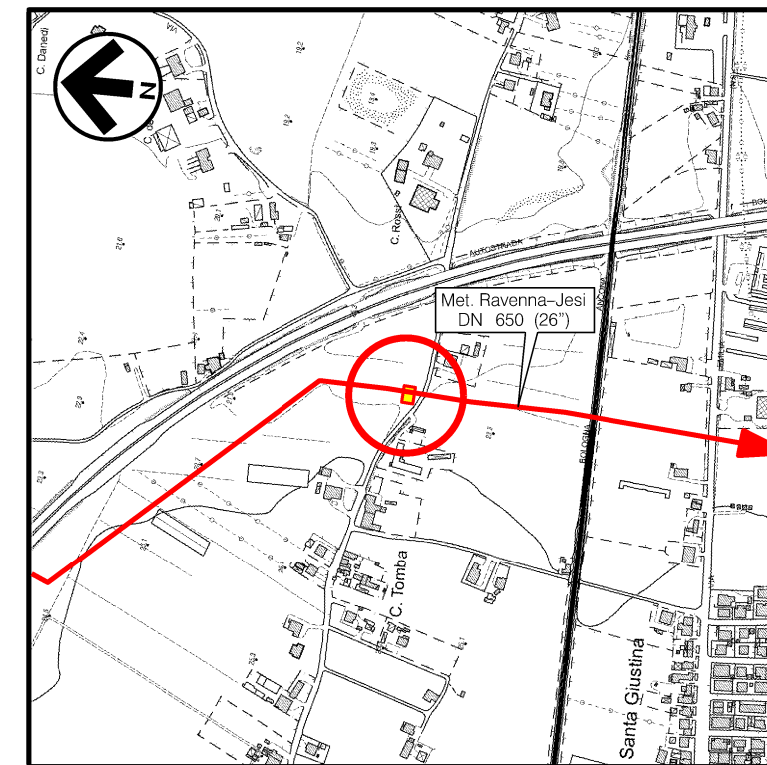


Il presente disegno e' di proprieta' aziendale - La Societa' tutelera' i propri diritti a termine di legge.

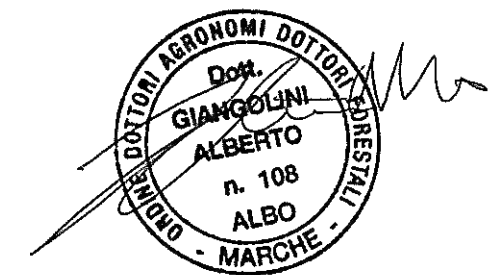
DOCUMENTI DI RIFERIMENTO	N
PLANIMETRIA GENERALE	PG-CIV-B-320



STRALCIO PLANIMETRICO 1:2.000
COMUNE DI RIMINI (RN) F.43-F.50-F.54



COROGRAFIA Scala 1:10.000
CTR F.256102



1	GEN. 2022	REVISIONE PER ADEGUAMENTO AD OTTEMPERANZE	A. GIANGOLINI	M. AGOSTINI	V. FORLIVESI G. GIOVANNINI
0	NOV. 2020	EMISSIONE	A. GIANGOLINI	M. AGOSTINI	V. FORLIVESI G. GIOVANNINI
REV.	DATA	DESCRIZIONE	ELABORATO	VERIFICATO	APPROVATO AUTORIZZATO
PROPRIETARIO 		PROGETTISTA Rif.: 073670C-103-DW-3259-02 T.EN ITALY SOLUTIONS S.p.A.		Dis. DIS-VEG-D-314	
RIFACIMENTO METANODOTTO RAVENNA - CHIETI TRATTO RAVENNA - JESI DN 650 (26"), DP 75 bar 3° TRONCO: San Mauro Pascoli - Rimini			Comm. NR/17350/R-L01		
PIL n.7 RIMINI Loc. C. TOMBA MASCHERAMENTO IMPIANTI			Fg. 1 di 3		
INDICE			Scala ---		
Sostituisce il			Sostituito dal		

RIFACIMENTO METANODOTTO RAVENNA - CHIETI, TRATTO RAVENNA - JESI
3° TRONCO - DN 650 (26"), DP 75 bar

PIL n.7 RIMINI Loc. C. TOMBA
- PLANIMETRIA -

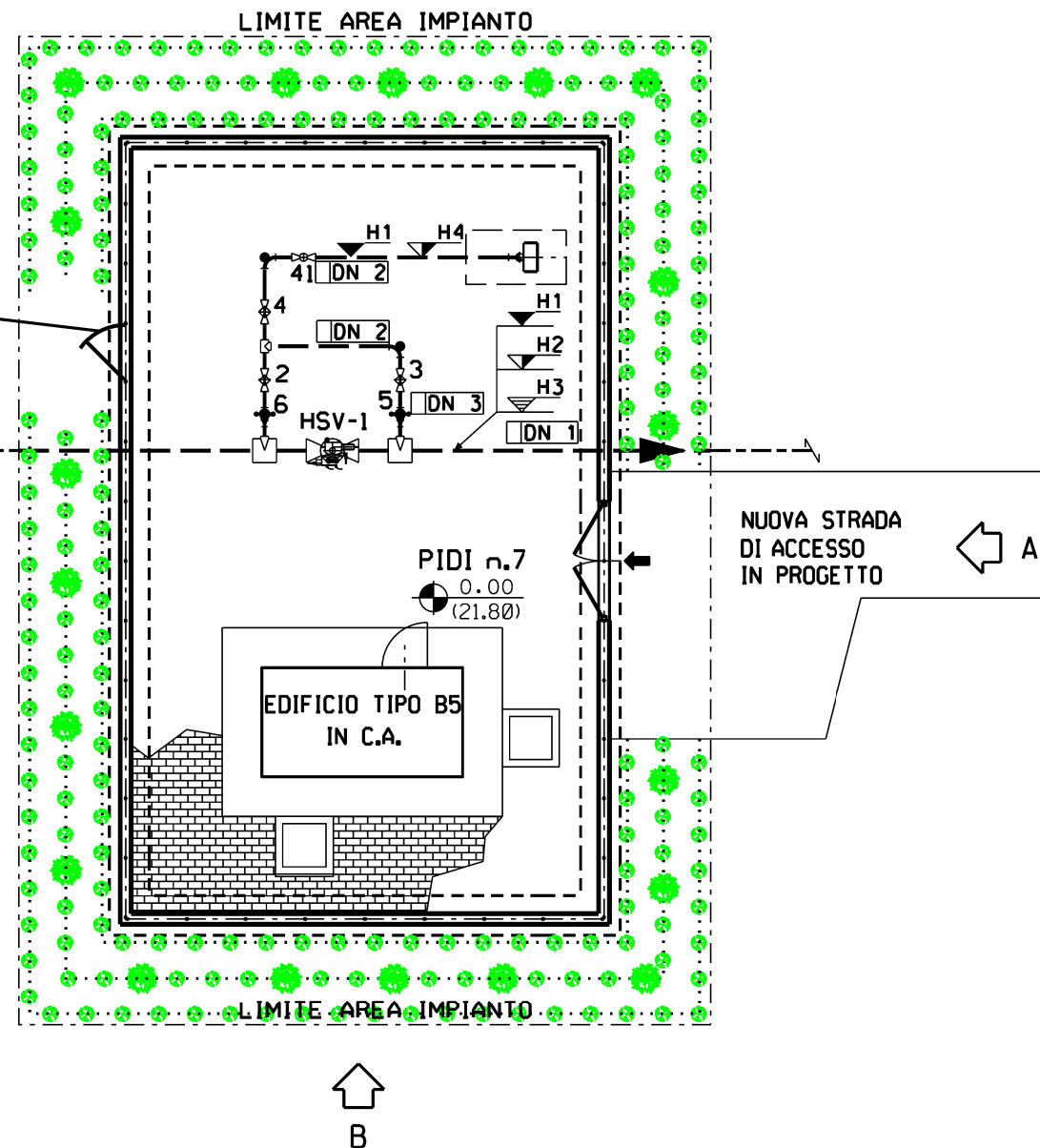
1	GEN 2022	REVISIONE PER ADEGUAMENTO AD OTTEMPERANZE	A GIANGOLINI	M AGOSTINI	V FORLIVESI G GIOVANNINI	
0	NOV. 2020	EMISSIONE	A GIANGOLINI	M AGOSTINI	V FORLIVESI G GIOVANNINI	
INDICE	DATA	R E V I S I O N I		ELABORATO	VERIFICATO	APPROVATO
PROPRIETARIO		PROGETTISTA		DIS N		
				DIS-VEG-D-314		
		Rif.: 081400C-103-DW-3259-02 T.EN ITALY SOLUTIONS S.p.A.		Comm.NR/17350/R-L01		

Foglio
2
di 3
Scala
1:200



USCITA SICUREZZA

MET. RAVENNA - CHIETI
TRATTO RAVENNA - JESI
3° TRONCO
DN 650 (26"), DP 75 bar
(in progetto)



Note :

- 1) L'impianto deve essere realizzato su un piano orizzontale.
- 2) Le quote saranno verificate in campo in funzione delle quote di copertura delle tubazioni esistenti.
- 3) L'appaltatore dovrà definire l'esatta elevazione in funzione delle dimensioni d'ingombro della valvola.
- 4) Tutte le dimensioni vanno verificate sul posto dopo il montaggio dei supporti e prima della prefabbricazione.

DN 1	650(26")
DN 2	200(8")
DN 3	100(4")
H1	-2800
H2	-3130
H3	-2470
H4	-2910
H5	+1000
Z	3900

LEGENDA

- € tubazione
- Fondo tubazione
- Copertura tubazione
- Elevazione generica
- Fondo valvola
- Quota asse valvola
- Valvola telecomandata
- Valvola motorizzata
- Valvola a rubinetto maschio
- Valvola a sfera a passaggio pieno
- Valvola a sfera a passaggio ridotto
- Valvola a spillo

- LINEA DI IMPIANTO ALBERI
- LINEA DI IMPIANTO ARBUSTI

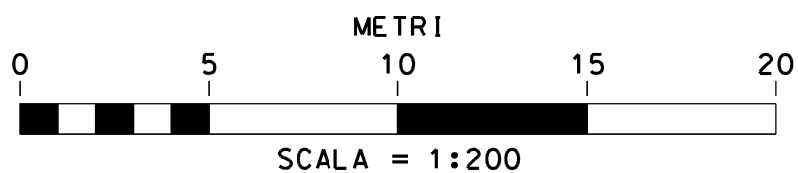
IMPIANTO ALBERI/ARBUSTI H. 1.20-1.50m

SPECIE ARBOREE:	%	N.	SPECIE ARBUSTIVE:	%	N.
Populus alba	25	5	Cornus sanguinea	25	50
Quercus pubescens	25	5	Euonymus europaeus	25	50
Acer campestre	25	5	Juniperus communis	25	49
Ostrya carpinifolia	25	4	Ligustrum vulgaris	25	49
TOTALE:	100	19	TOTALE:	100	198

SESTO DI IMPIANTO:

- Siepe arborea - arbustiva a 3 file:
- distanza arbusti tra le file 1,00m;
- distanza arbusti sulla fila 1,00m;
- distanza degli alberi variabile, in media un albero ogni 5,0m, disposti sulla fila centrale
- variazione della distanza compreso in un range di circa ±2,0 - ±3,0 m.

La distribuzione delle specie deve avvenire in modo casuale sulle file e rispettare le percentuali indicate, evitando eccessivi aggruppamenti monospecifici

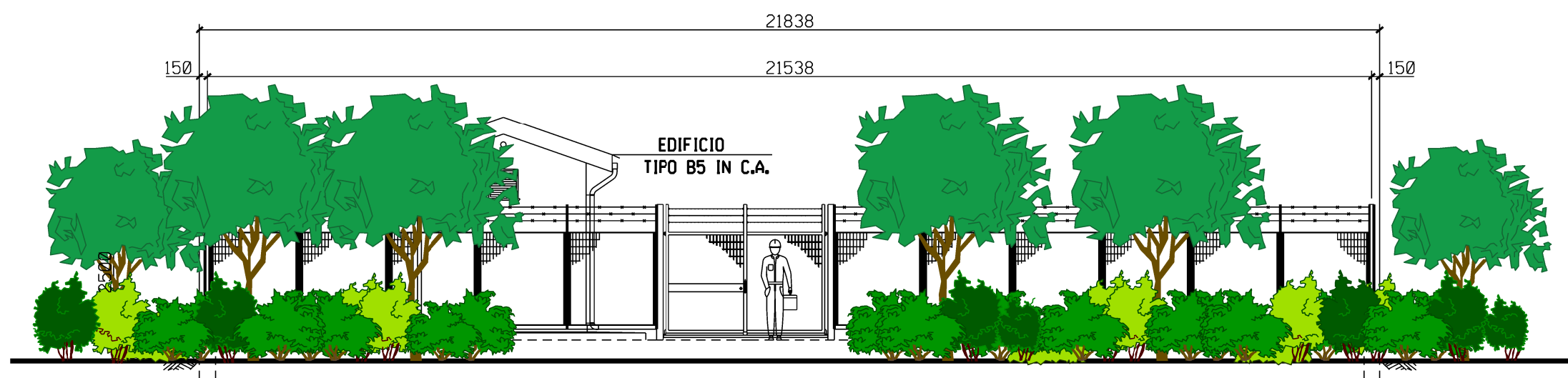


RIFACIMENTO METANODOTTO RAVENNA - CHIETI, TRATTO RAVENNA - JESI
 3° TRONCO - DN 650 (26"), DP 75 bar

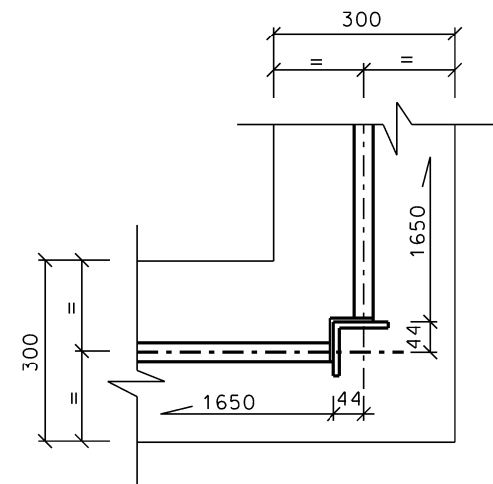
PIL n.7 RIMINI Loc. C. TOMBA
 - PROSPETTI -

1	GEN 2022	REVISIONE PER ADEGUAMENTO AD OTTEMPERANZE	A GIANGOLINI	M AGOSTINI	V FORLIVESI G GIOVANNINI
0	NOV. 2020	EMISSIONE	A GIANGOLINI	M AGOSTINI	V FORLIVESI G GIOVANNINI
INDICE	DATA	R E V I S I O N I			ELABORATO
PROPRIETARIO			PROGETTISTA		
			DIS N	DIS-VEG-D-314	
			Comm.	NR/17350/R-L01	

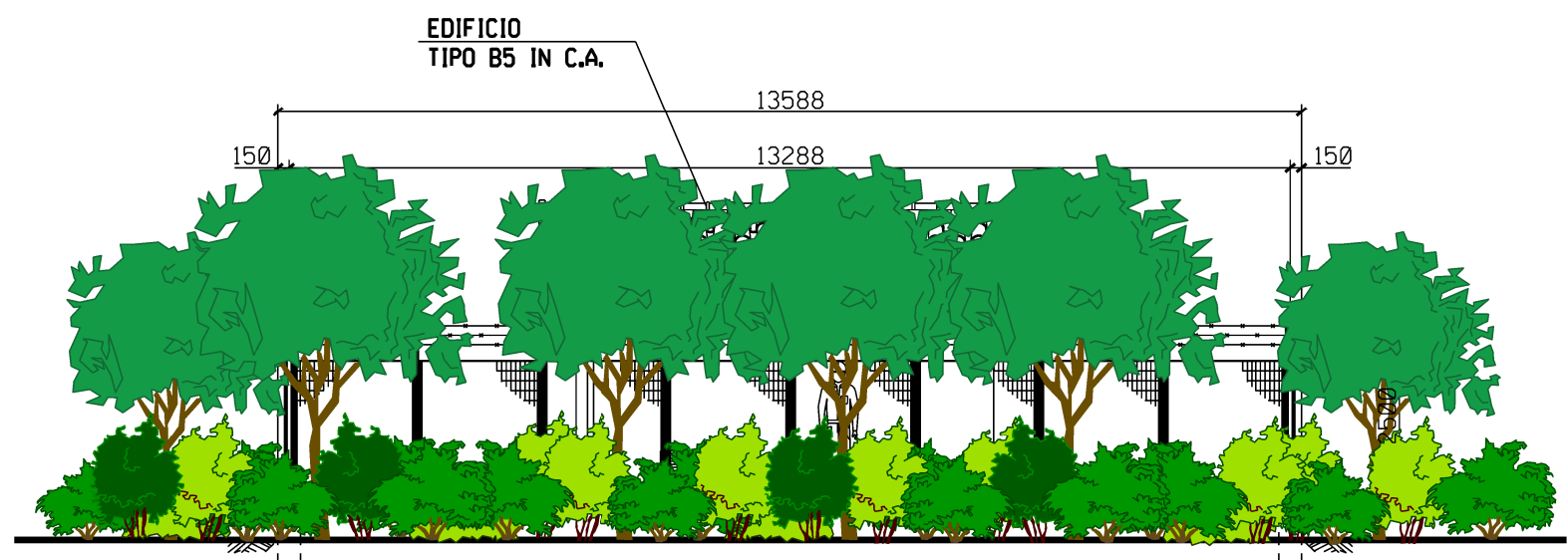
Foglio
 3
 di 3
 Scala
 1:100



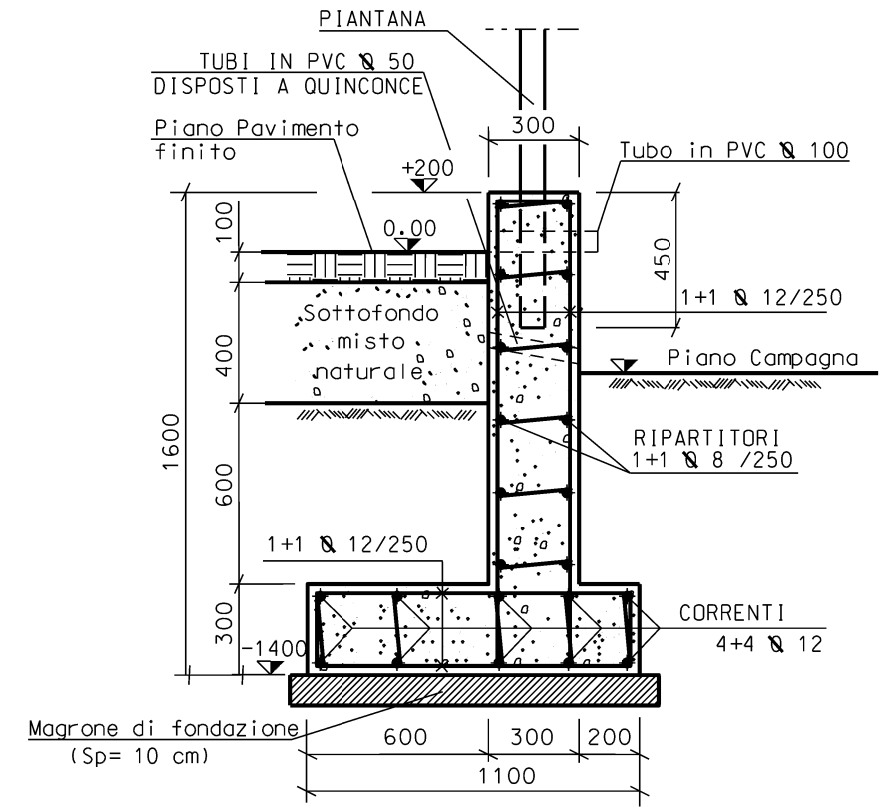
PROSPETTO A



PARTICOLARE "1"



PROSPETTO B



SEZIONE A-A

