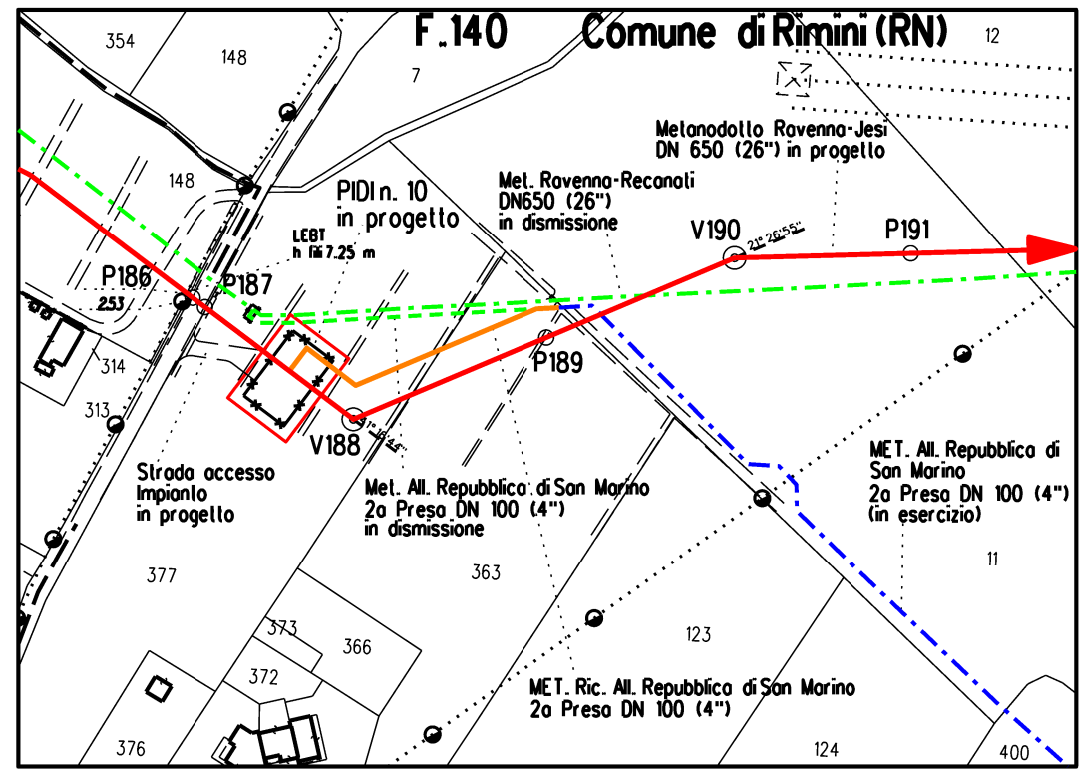
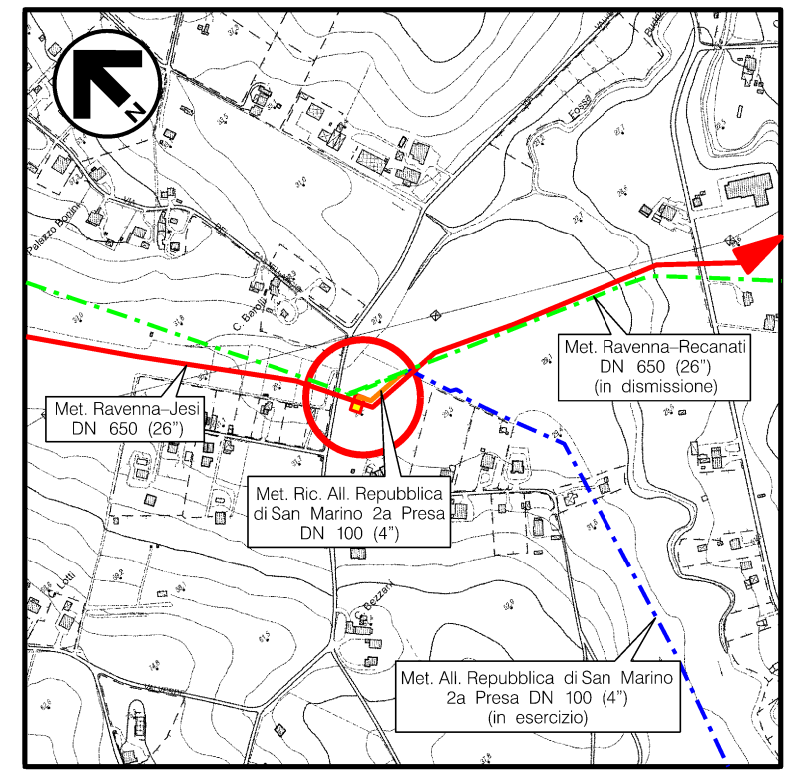


DOCUMENTI DI RIFERIMENTO	N
PLANIMETRIA GENERALE	PG-CIV-B-350



STRALCIO PLANIMETRICO Scala 1:2.000
COMUNE DI RIMINI (RN) F.140



COROGRAFIA Scala 1:10.000
CTR F.256153



Il presente disegno e' di proprieta' aziendale - La Societa' tutelera' i propri diritti a termine di legge.

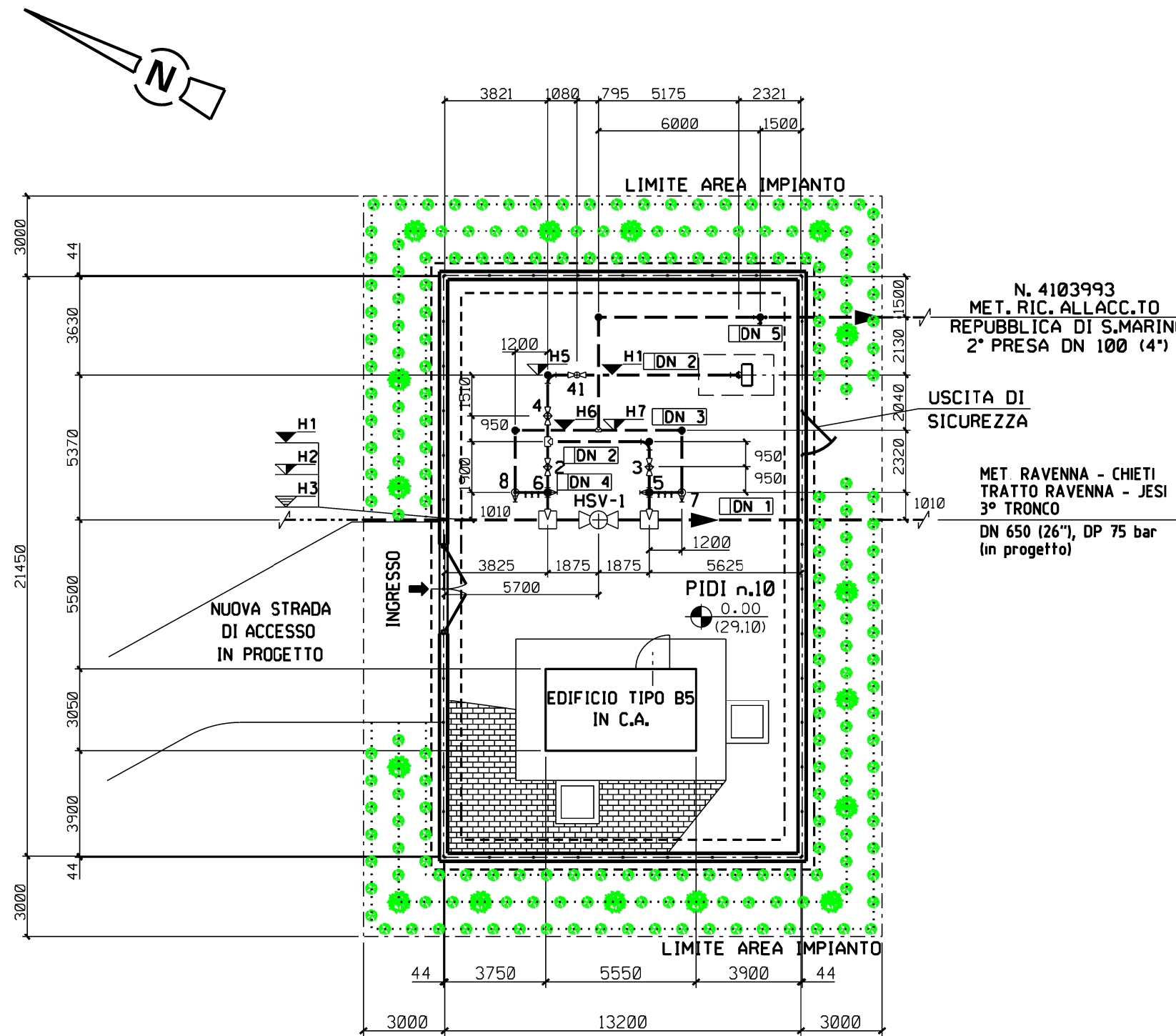
1	GEN. 2022	REVISIONE PER ADEGUAMENTO AD OTTEMPERANZE	A. GIANGOLINI	M. AGOSTINI	V. FORLIVESI G. GIOVANNINI						
0	NOV. 2020	EMISSIONE	A. GIANGOLINI	M. AGOSTINI	V. FORLIVESI G. GIOVANNINI						
REV.	DATA	DESCRIZIONE	ELABORATO	VERIFICATO	APPROVATO AUTORIZZATO						
PROPRIETARIO 		PROGETTISTA TECHNIP ENERGIES Rif.: 081400C-103-DW-3259-04 T.EN ITALY SOLUTIONS S.p.A.		Dis. DIS-VEG-D-316							
			Fg. 1 di 3								
RIFACIMENTO METANODOTTO RAVENNA - CHIETI TRATTO RAVENNA - JESI DN 650 (26"), DP 75 bar 3° TRONCO: San Mauro Pascoli - Rimini			Comm. NR/17350/R-L01								
			INDICE <table border="1" style="display: inline-table; vertical-align: middle;"> <tr><td>1</td><td></td><td></td><td></td><td></td><td></td></tr> </table>			1					
1											
PIDI n.10 RIMINI Loc. BEZZANI MASCHERAMENTO IMPIANTI			Scala --- Sostituisce il Sostituito dal								

RIFACIMENTO METANODOTTO RAVENNA - CHIETI, TRATTO RAVENNA - JESI
3° TRONCO - DN 650 (26"), DP 75 bar

PIDI n.10 RIMINI Loc. BEZZANI
-PLANIMETRIA-

1	GEN 2022	REVISIONE PER ADEGUAMENTO AD OTTEMPERANZE	A. GIANGOLINI	M. AGOSTINI	V. FORLIVESI G. GIOVANNINI	
0	NOV. 2020	EMISSIONE	A. GIANGOLINI	M. AGOSTINI	V. FORLIVESI G. GIOVANNINI	
INDICE	DATA	R E V I S I O N I		ELABORATO	VERIFICATO	APPROVATO
PROPRIETARIO			PROGETTISTA			
			Rif.: 081400C-103-DW-3259-04 T.EN ITALY SOLUTIONS S.p.A.			
			DIS N DIS-VEG-D-316			
			Comm.NR/17350/R-L01			

Foglio
2
di 3
Scala
1:200



Note :

- 1) L'impianto deve essere realizzato su un piano orizzontale.
- 2) Le quote saranno verificate in campo in funzione delle quote di copertura delle tubazioni esistenti.
- 3) L'appaltatore dovrà definire l'esatta elevazione in funzione delle dimensioni d'ingombro della valvola.
- 4) Tutte le dimensioni vanno verificate sul posto dopo il montaggio dei supporti e prima della prefabbricazione.

DN 1	650(26")
DN 2	200(8")
DN 3	100(4")
DN 4	100(4")
DN 5	50(2")
H1	-2800
H2	-3130
H3	-2470
H4	+1633
H5	-2910
H6	-2000
H7	-2057
H8	+1000
Z	3900

LEGENDA

- & Ø tubazione
- Fondo tubazione
- Copertura tubazione
- Elevazione generica
- Fondo valvola
- Quota asse valvola
- Valvola telecomandata
- Valvola motorizzata
- Valvola a rubinetto maschio
- Valvola a sfera a passaggio pieno
- Valvola a sfera a passaggio ridotto
- Valvola a spillo

- LINEA DI IMPIANTO ALBERI
- LINEA DI IMPIANTO ARBUSTI

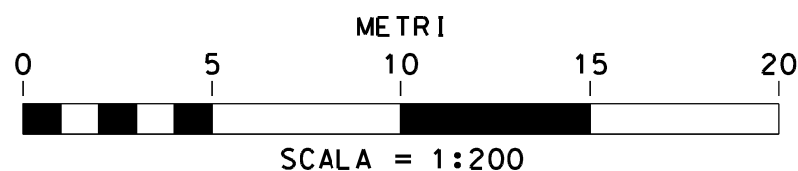
IMPIANTO ALBERI/ARBUSTI H. 1.20-1.50m

SPECIE ARBOREE:	%	N.	SPECIE ARBUSTIVE:	%	N.
Populus alba	25	4	Cornus sanguinea	25	50
Quercus pubescens	25	4	Euonymus europaeus	25	50
Acer campestre	25	4	Juniperus communis	25	50
Ostrya carpinifolia	25	4	Ligustrum vulgare	25	49
TOTALE:	100	16	TOTALE:	100	199

SESTO DI IMPIANTO:



- Siepe arborea - arbustiva a 3 file:
- distanza arbusti tra le file 1,00m;
- distanza arbusti sulla fila 1,00m;
- distanza degli alberi variabile, in media un albero ogni 5,0m, disposti sulla fila centrale
- variazione della distanza compreso in un range di circa ±2,0 - ±3,0 m.

La distribuzione delle specie deve avvenire in modo casuale sulle file e rispettare le percentuali indicate, evitando eccessivi aggruppamenti monospecifici

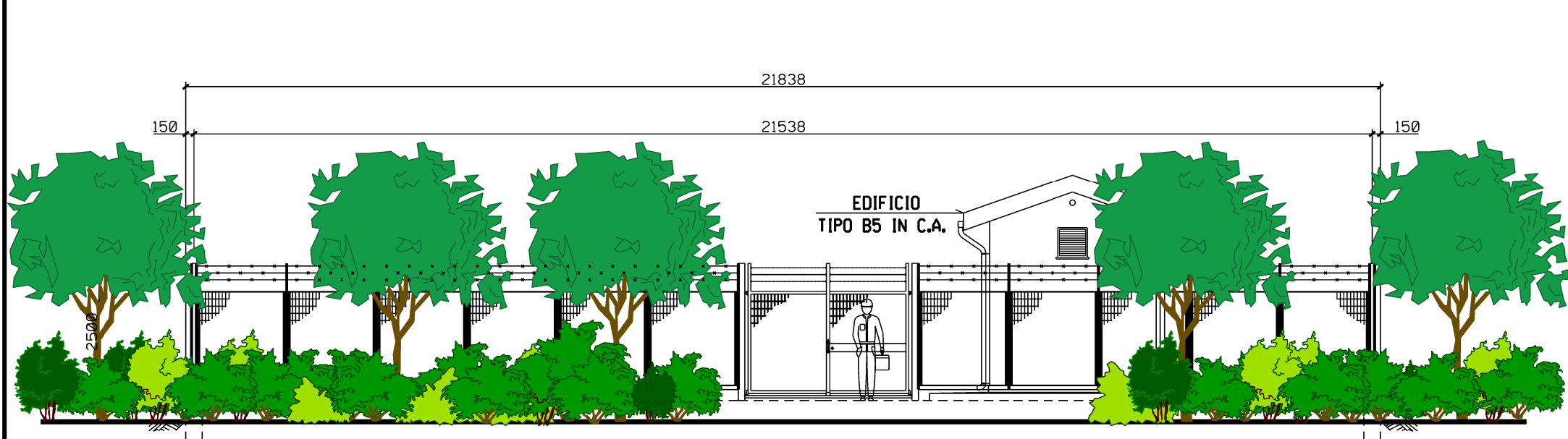


RIFACIMENTO METANODOTTO RAVENNA - CHIETI, TRATTO RAVENNA - JESI
 3° TRONCO - DN 650 (26"), DP 75 bar

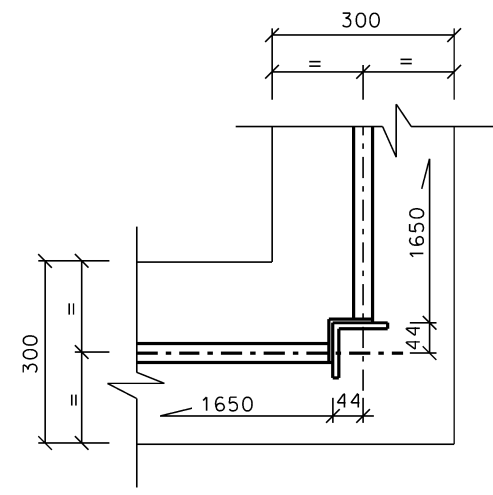
PIDI n.10 RIMINI Loc. BEZZANI
 -PROSPETTI-

1	GEN 2022	REVISIONE PER ADEGUAMENTO AD OTTEMPERANZE	A. GIANGOLINI	M. AGOSTINI	V. FORTIVESI G. GIOVANNINI	
0	NOV. 2020	EMISSIONE	A. GIANGOLINI	M. AGOSTINI	V. FORTIVESI G. GIOVANNINI	
INDICE	DATA	R E V I S I O N I		ELABORATO	VERIFICATO	APPROVATO
PROPRIETARIO		PROGETTISTA		DIS N		DIS-VEG-D-316
				Comm.NR/17350/R-L01		Scala 1:100
		Rif.: 081400C-103-DW-3259-04 T.EN ITALY SOLUTIONS S.p.A.				

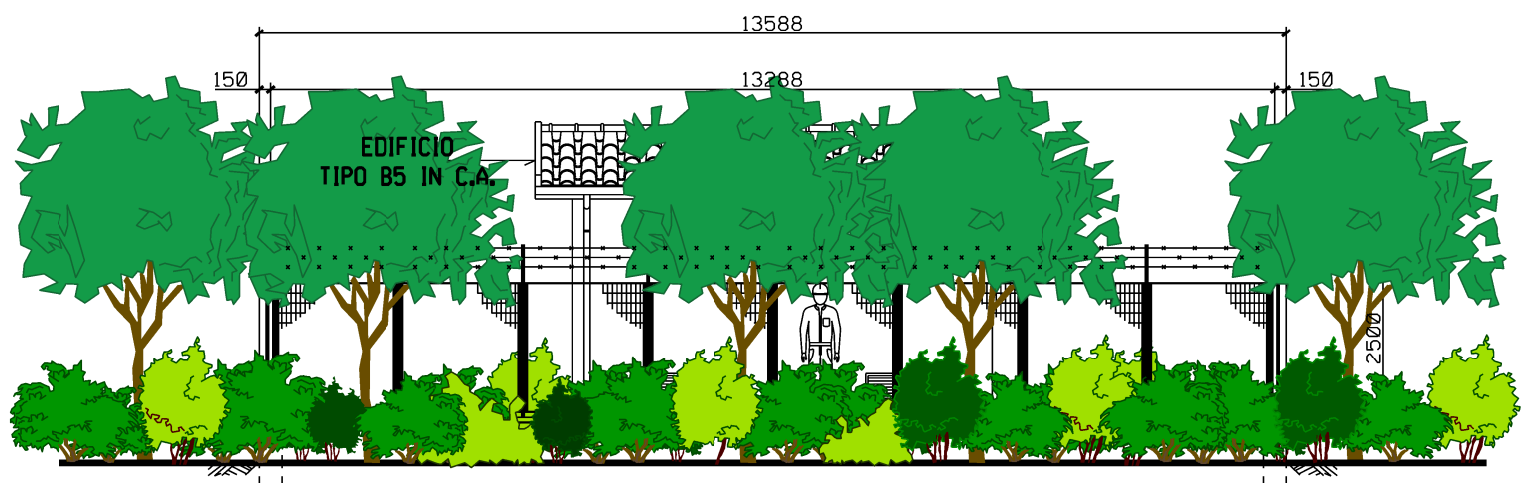
Foglio
 3
 di 3
 Scala
 1:100



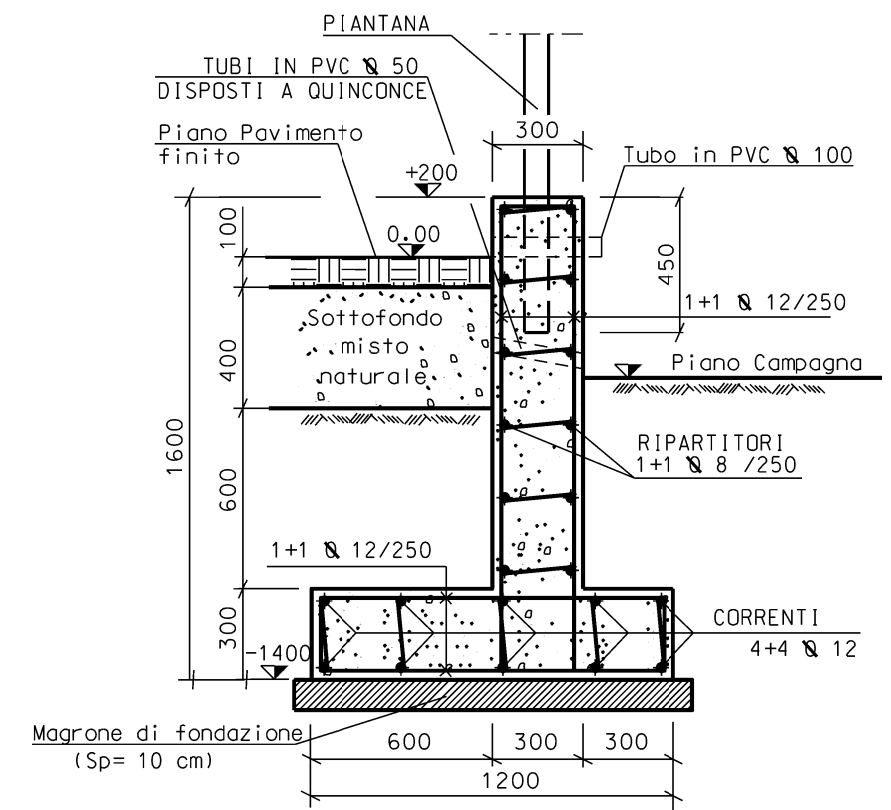
PROSPETTO A



PARTICOLARE "1"



PROSPETTO B



SEZIONE A-A

