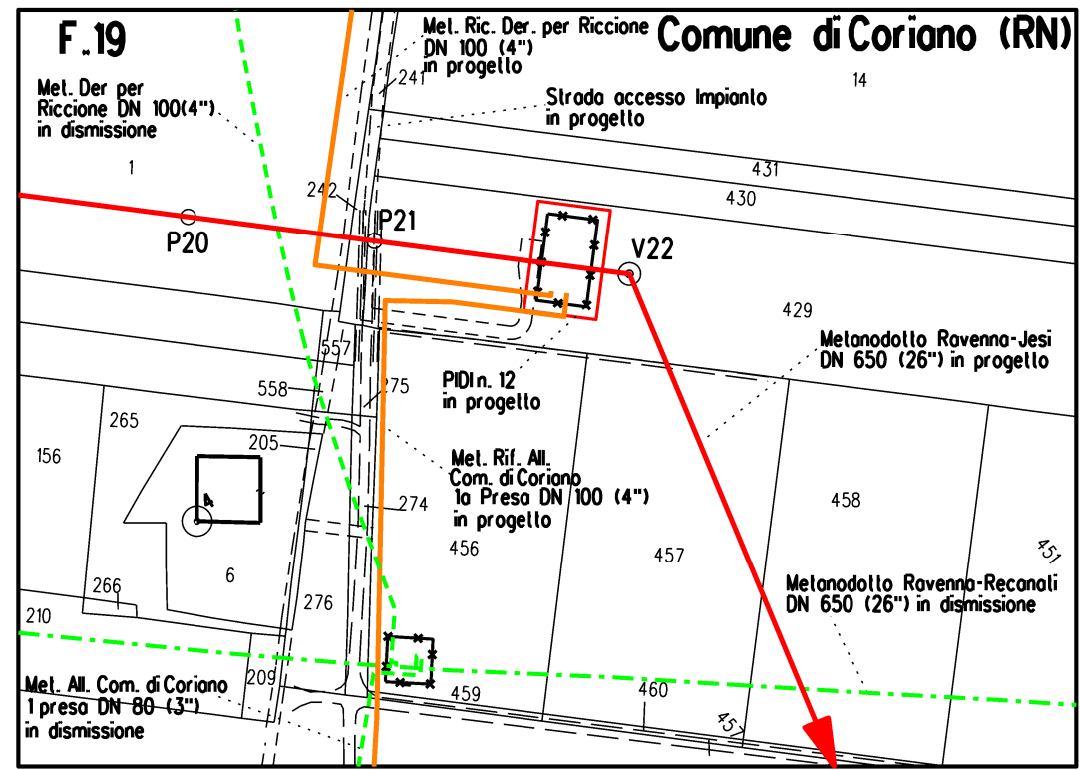
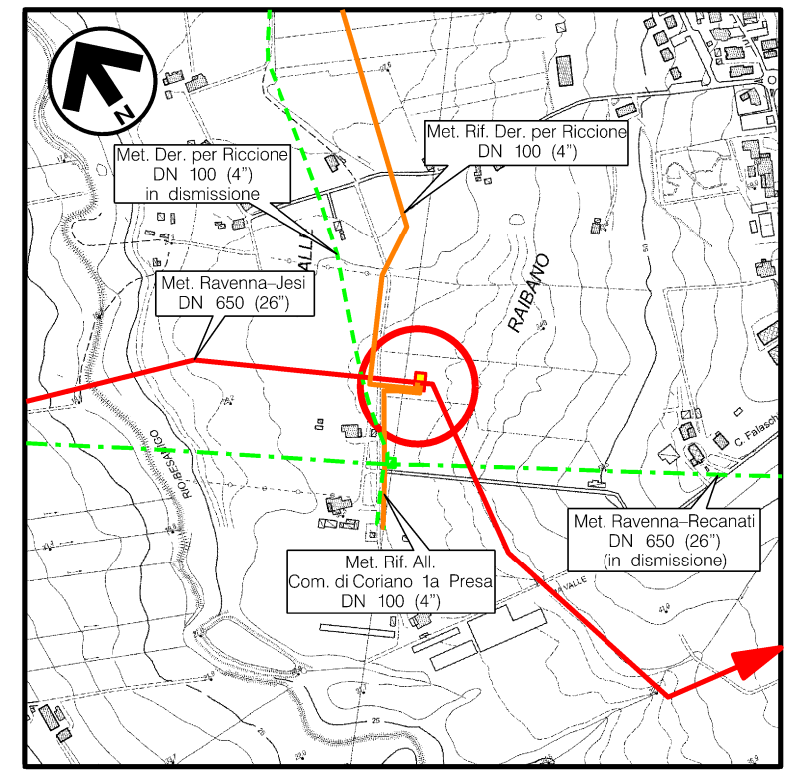


Il presente disegno e' di proprieta' aziendale - La Societa' tutelera' i propri diritti a termine di legge.

DOCUMENTI DI RIFERIMENTO	N
PLANIMETRIA GENERALE	PG-CIV-B-410



STRALCIO PLANIMETRICO 1:2.000
COMUNE DI CORIANO (RN) F.19



COROGRAFIA Scala 1:10.000
CTR F.267044



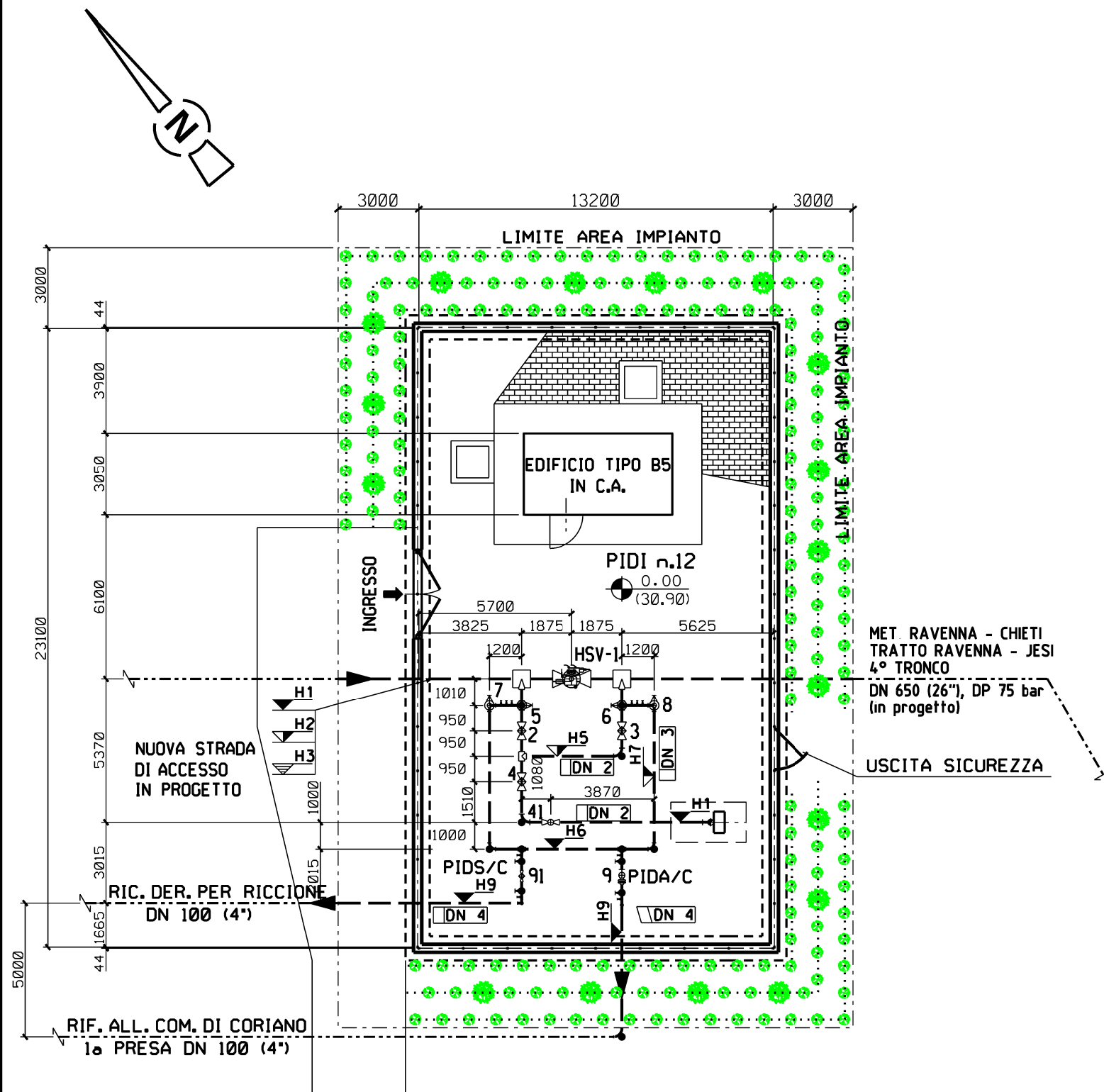
1	GEN. 2022	REVISIONE PER ADEGUAMENTO AD OTTEMPERANZE	A. GIANGOLINI	M. AGOSTINI	V. FORLIVESI G. GIOVANNINI						
0	NOV. 2020	EMISSIONE	A. GIANGOLINI	M. AGOSTINI	V. FORLIVESI G. GIOVANNINI						
REV.	DATA	DESCRIZIONE	ELABORATO	VERIFICATO	APPROVATO AUTORIZZATO						
PROPRIETARIO 			PROGETTISTA TECHNIP ENERGIES Rif.: 081400C-104-DW-3259-01 T.EN ITALY SOLUTIONS S.p.A.								
			Dis. DIS-VEG-D-410								
			Fg. 1 di 3								
RIFACIMENTO METANODOTTO RAVENNA - CHIETI TRATTO RAVENNA - JESI DN 650 (26"), DP 75 bar 4° TRONCO: Rimini - San Giovanni in Marignano			Comm. NR/17350/R-L01								
			INDICE <table border="1" style="display: inline-table; vertical-align: middle;"> <tr><td>1</td><td></td><td></td><td></td><td></td><td></td></tr> </table>			1					
1											
PIDI n.12 CORIANO Loc. C. FALASCHI MASCHERAMENTO IMPIANTI			Scala 1:200								
			Sostituisce il								
			Sostituito dal								

RIFACIMENTO METANODOTTO RAVENNA - CHIETI, TRATTO RAVENNA - JESI
4° TRONCO - DN 650 (26"), DP 75 bar

PIDI n.12 CORIANO Loc. C. FALASCHI
- PIANTA -

1	GEN 2022	REVISIONE PER ADEGUAMENTO AD OTTEMPERANZE	A. GIANGOLINI	M. AGOSTINI	V. FORLIVESI G. GIOVANNINI	
0	NOV. 2020	EMISSIONE	A. GIANGOLINI	M. AGOSTINI	V. FORLIVESI G. GIOVANNINI	
INDICE	DATA	R E V I S I O N I		ELABORATO	VERIFICATO	APPROVATO
PROPRIETARIO		PROGETTISTA		DIS N DIS-VEG-D-410		
snam		TEN TECHNIP ENERGIES		Comm.NR/17350/R-L01		
		Rif.: 081400C-104-DW-3259-01 T.EN ITALY SOLUTIONS S.p.A.		Scala 1:200		

Foglio
2
di 3
Scala
1:200



Note :

- 1) L'impianto deve essere realizzato su un piano orizzontale.
- 2) Le quote saranno verificate in campo in funzione delle quote di copertura delle tubazioni esistenti.
- 3) L'appaltatore dovrà definire l'esatta elevazione in funzione delle dimensioni d'ingombro della valvola.
- 4) Tutte le dimensioni vanno verificate sul posto dopo il montaggio dei supporti e prima della prefabbricazione.

DN 1	650(26")
DN 2	200(8")
DN 3	150(6")
DN 4	100(4")
DN 5	50(2")
H1	-2600
H2	-2930
H3	-2270
H4	+1750
H5	-2710
H6	-2000
H7	-2084
H8	+1000
H9	-2400
H10	+850
Z	3700

LEGENDA

- ☐ € tubazione
- ▾ Fondo tubazione
- ▾ Copertura tubazione
- ▾ Elevazione generica
- ▾ Fondo valvola
- ▾ Quota asse valvola
- ⊗ Valvola telecomandata
- ⊗ Valvola motorizzata
- ⊗ Valvola a rubinetto maschio
- ⊗ Valvola a sfera a passaggio pieno
- ⊗ Valvola a sfera a passaggio ridotto
- ⊗ Valvola a spillo

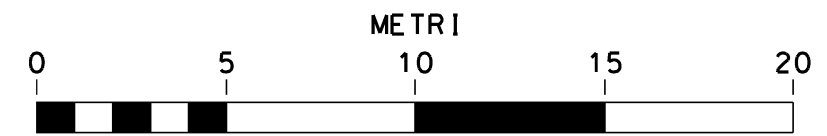
- LINEA DI IMPIANTO ALBERI
- LINEA DI IMPIANTO ARBUSTI

IMPIANTO ALBERI/ARBUSTI H. 1.20-1.50m

SPECIE ARBOREE:	%	N.	SPECIE ARBUSTIVE:	%	N.
Populus alba	25	5	Cornus sanguinea	25	44
Quercus pubescens	25	4	Euonymus europaeus	25	44
Acer campestre	25	4	Juniperus communis	25	44
Ostrya carpinifolia	25	4	Ligustrum vulgare	25	44
TOTALE:	100	17	TOTALE:	100	176



SESTO DI IMPIANTO:
Siepe arborea - arbustiva a 3 file:
- distanza arbusti tra le file 1,00m;
- distanza arbusti sulla fila 1,00m;
- distanza degli alberi variabile, in media un albero ogni 5,0m, disposti sulla fila centrale
variazione della distanza compreso in un range di circa ±2,0 - ±3,0 m.

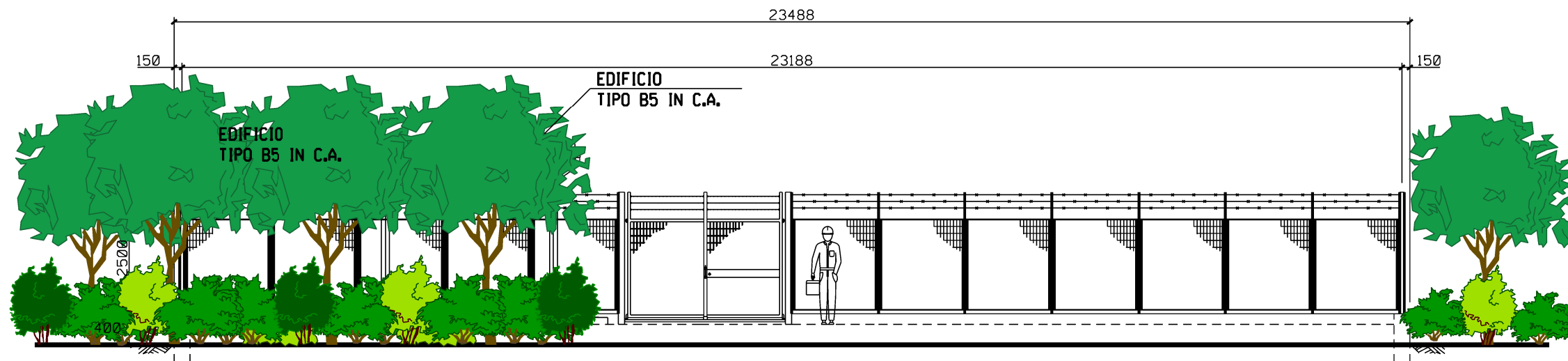
La distribuzione delle specie deve avvenire in modo casuale sulle file e rispettare le percentuali indicate, evitando eccessivi aggruppamenti monospecifici



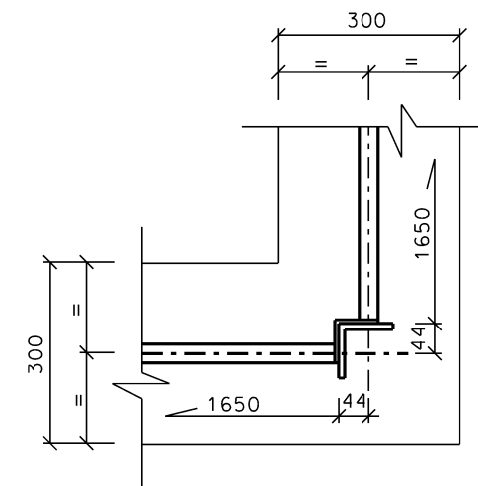
DIS 194224 rev 2
TAB. GASD B.02.02.20 Sol. 1 Tipo 2
TAB. GASD B.02.01.06.28 Sol. 1 Tipo 2

SCALA = 1:200

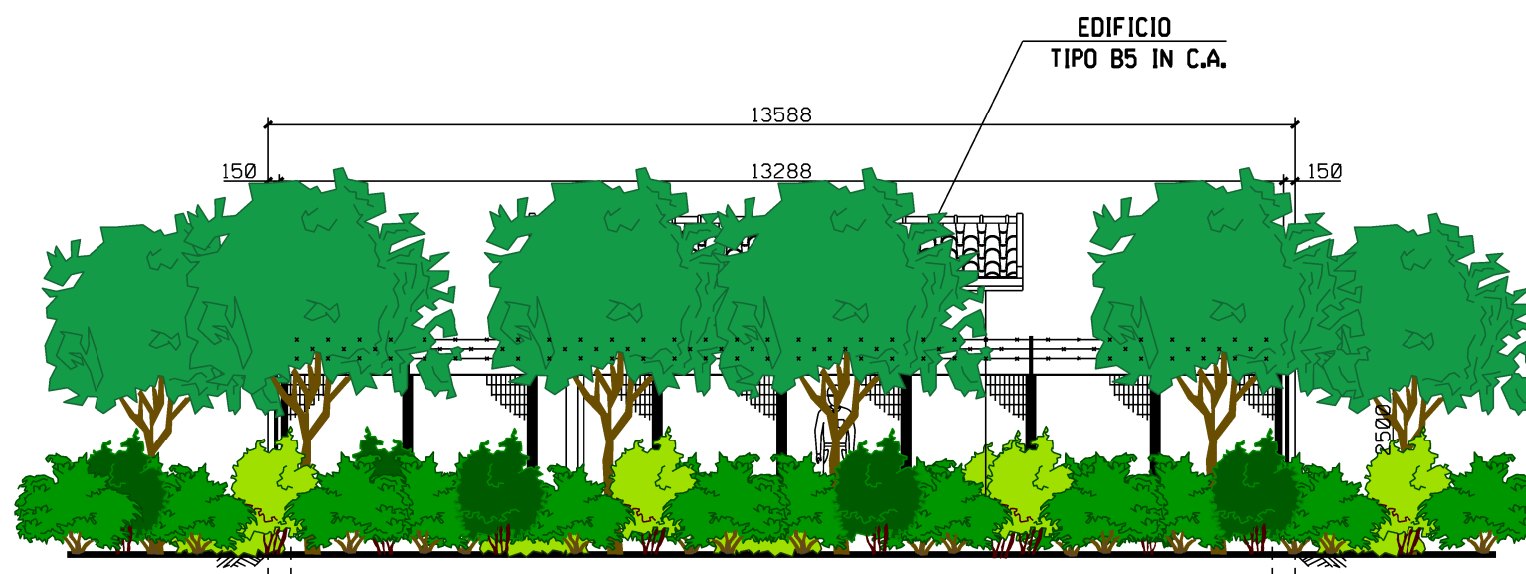
1	GEN 2022	REVISIONE PER ADEGUAMENTO AD OTTEMPERANZE	A. GIANGOLINI	M. AGOSTINI	V. FORTLIVESI G. GIOVANNINI
0	NOV. 2020	EMISSIONE	A. GIANGOLINI	M. AGOSTINI	V. FORTLIVESI G. GIOVANNINI
INDICE	DATA	R E V I S I O N I			ELABORATO
PROPRIETARIO			PROGETTISTA	 T.EN ITALY SOLUTIONS S.p.A. Rif.: 081400C-104-DW-3259-01	
			DIS N	DIS-VEG-D-410	
			Comm.	NR/17350/R-L01	



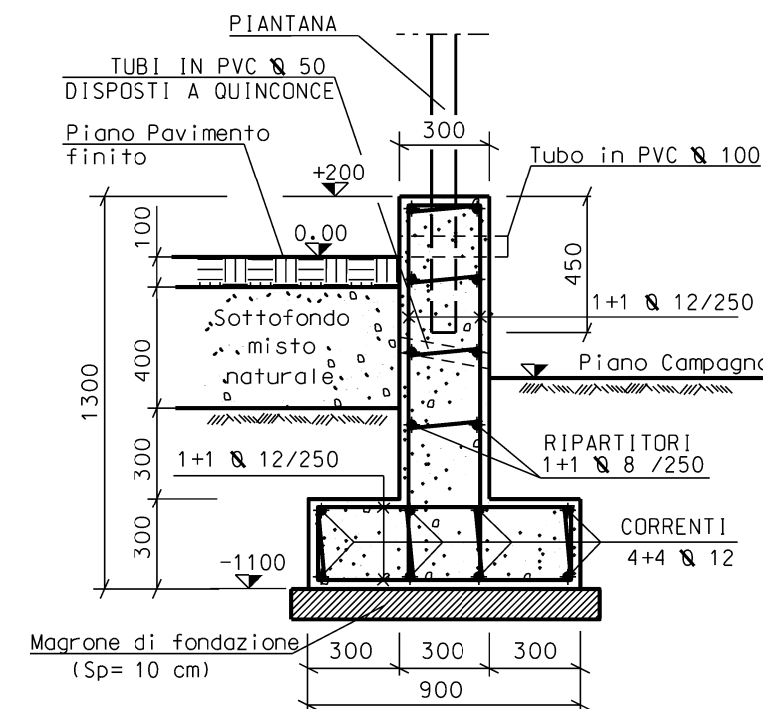
PROSPETTO A



PARTICOLARE "1"



PROSPETTO B



SEZIONE A-A

