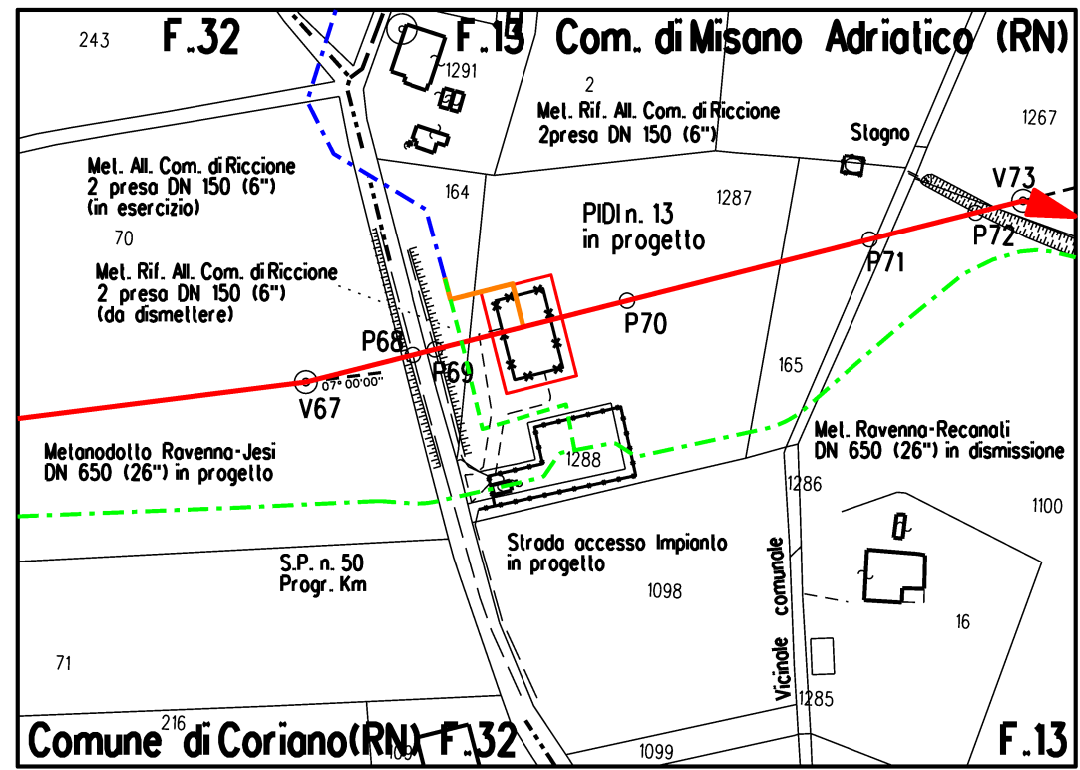
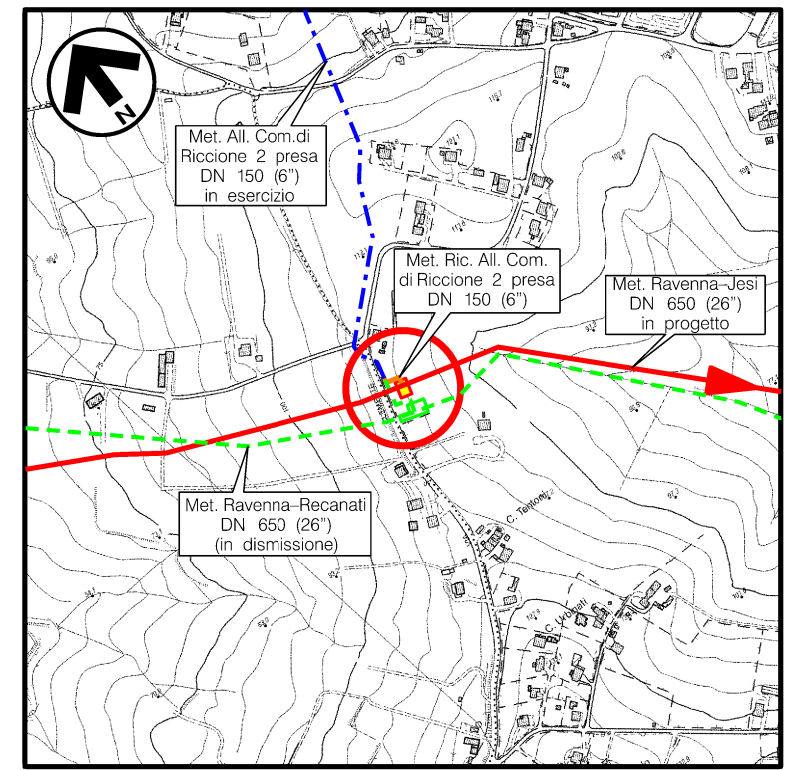


Il presente disegno e' di proprieta' aziendale - La Societa' tutelera' i propri diritti a termine di legge.

DOCUMENTI DI RIFERIMENTO	N
PLANIMETRIA GENERALE	PG-CIV-B-420



STRALCIO PLANIMETRICO 1:2.000
 COMUNE DI CORIANO (RN) F.32
 COMUNE DI MISANO ADRIATICO (RN) F.13



COROGRAFIA Scala 1:10.000
 CTR F.267042



1	GEN. 2022	REVISIONE PER ADEGUAMENTO AD OTTEMPERANZE	A. GIANGOLINI	M. AGOSTINI	V. FORLIVESI G. GIOVANNINI						
0	NOV. 2020	EMISSIONE	A. GIANGOLINI	M. AGOSTINI	V. FORLIVESI G. GIOVANNINI						
REV.	DATA	DESCRIZIONE	ELABORATO	VERIFICATO	APPROVATO AUTORIZZATO						
PROPRIETARIO 		PROGETTISTA Rif.: 081400C-104-DW-3253-12 T.EN ITALY SOLUTIONS S.p.A.		Dis. DIS-VEG-D-411							
			Fg. 1 di 3								
RIFACIMENTO METANODOTTO RAVENNA - CHIETI TRATTO RAVENNA - JESI DN 650 (26"), DP 75 bar 4° TRONCO: Rimini - San Giovanni in Marignano			Comm. NR/17350/R-L01								
			INDICE <table border="1" style="display: inline-table; vertical-align: middle;"> <tr> <td>1</td> <td></td> <td></td> <td></td> <td></td> <td></td> </tr> </table>			1					
1											
PIDI n.13 MISANO ADRIATICO Loc. C. TENTONI PROGETTO MECCANICO			Scala 1:200								
			Sostituisce il Sostituito dal								

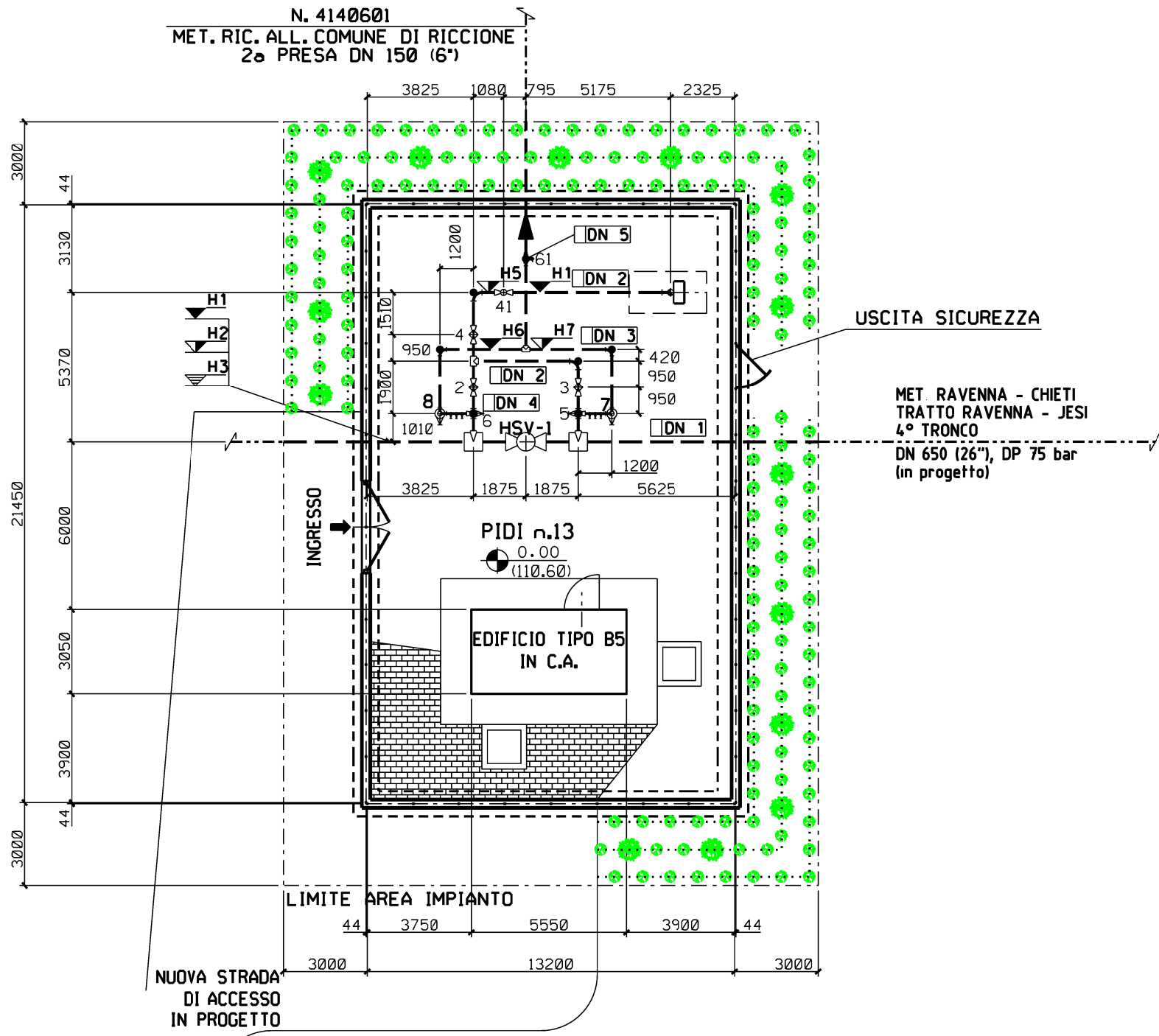
RIFACIMENTO METANODOTTO RAVENNA - CHIETI, TRATTO RAVENNA - JESI

4° TRONCO - DN 650 (26"), DP 75 bar

PIDI n.13 MISANO ADRIATICO Loc. C. TENTONI - PIANTA -

1	GEN 2022	REVISIONE PER ADEGUAMENTO AD OTTEMPERANZE	A. GIANGOLINI	M. AGOSTINI	V. FORLIVESI G. GIOVANNINI
0	NOV. 2020	EMISSIONE	A. GIANGOLINI	M. AGOSTINI	V. FORLIVESI G. GIOVANNINI
INDICE	DATA	R E V I S I O N I		ELABORATO	VERIFICATO
PROPRIETARIO		PROGETTISTA		DIS N	
snam		TEN TECHNIP ENERGIES		DIS-VEG-D-411	
		Rif: 081400C-104-DW-3259-02 T.EN ITALY SOLUTIONS S.p.A.		Comm.NR/17350/R-L01	

Foglio
2
di 3
Scala
1:200



Note :

- 1) L'impianto deve essere realizzato su un piano orizzontale.
- 2) Le quote saranno verificate in campo in funzione delle quote di copertura delle tubazioni esistenti.
- 3) L'appaltatore dovrà definire l'esatta elevazione in funzione delle dimensioni d'ingombro della valvola.
- 4) Tutte le dimensioni vanno verificate sul posto dopo il montaggio dei supporti e prima della prefabbricazione.

DN 1	650(26")
DN 2	200(8")
DN 3	150(6")
DN 4	100(4")
DN 5	50(2")
H1	-3000
H2	-3330
H3	-2670
H4	+1633
H5	-3110
H6	-2400
H7	-2484
H8	+1000
Z	4100

LEGENDA

- & Ø tubazione
- Fondo tubazione
- Copertura tubazione
- Elevazione generica
- Fondo valvola
- Quota asse valvola
- Valvola telecomandata
- Valvola motorizzata
- Valvola a rubinetto maschio
- Valvola a sfera a passaggio pieno
- Valvola a sfera a passaggio ridotto
- Valvola a spillo

- LINEA DI IMPIANTO ALBERI
- LINEA DI IMPIANTO ARBUSTI

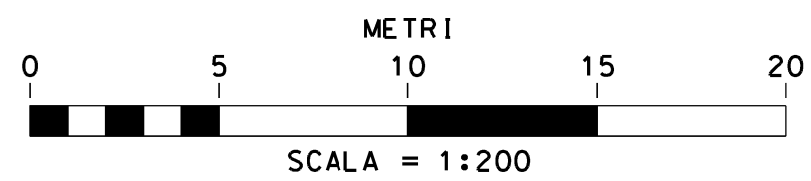
IMPIANTO ALBERI/ARBUSTI H. 1.20-1.50m


SPECIE ARBOREE:	%	N.	SPECIE ARBUSTIVE:	%	N.
Populus alba	25	4	Cornus sanguinea	25	38
Quercus pubescens	25	4	Euonymus europaeus	25	37
Acer campestre	25	3	Juniperus communis	25	37
Ostrya carpinifolia	25	3	Ligustrum vulgare	25	37
TOTALE:	100	14	TOTALE:	100	149

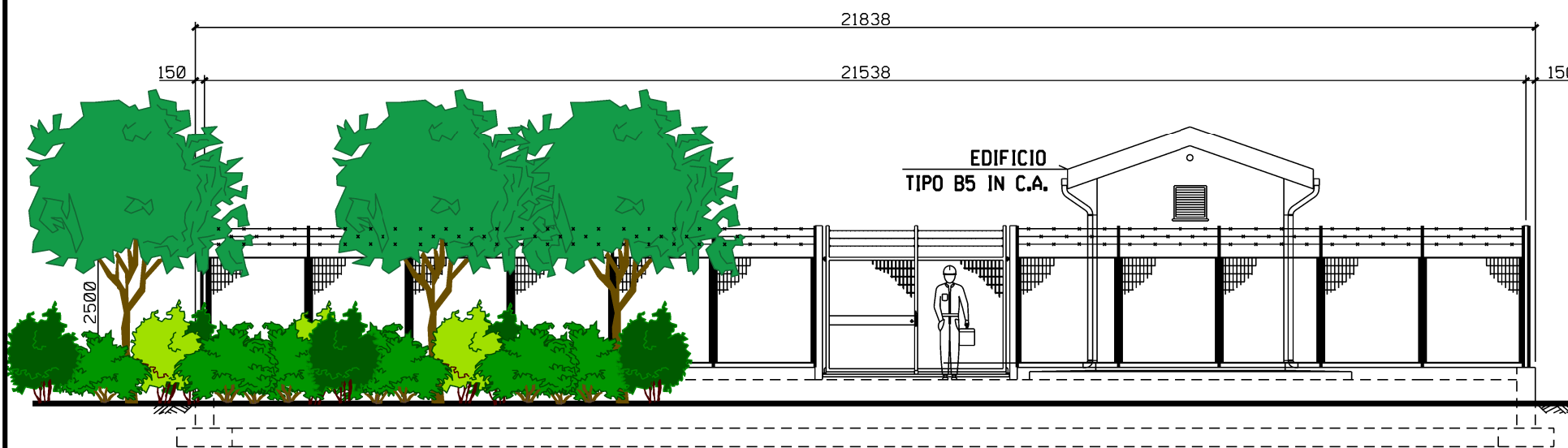
SESTO DI IMPIANTO:

- Siepe arborea - arbustiva a 3 file:
- distanza arbusti tra le file 1,00m;
- distanza arbusti sulla fila 1,00m;
- distanza degli alberi variabile, in media un albero ogni 5,0m, disposti sulla fila centrale
- variazione della distanza compreso in un range di circa ±2,0 - ±3,0 m.

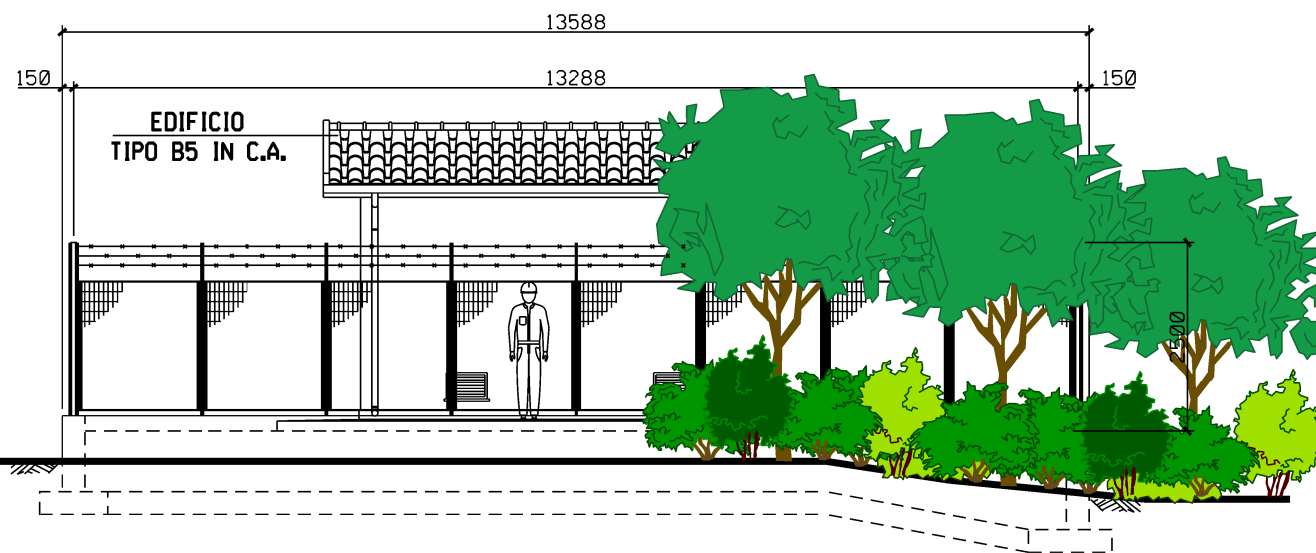
La distribuzione delle specie deve avvenire in modo casuale sulle file e rispettare le percentuali indicate, evitando eccessivi aggruppamenti monospecifici



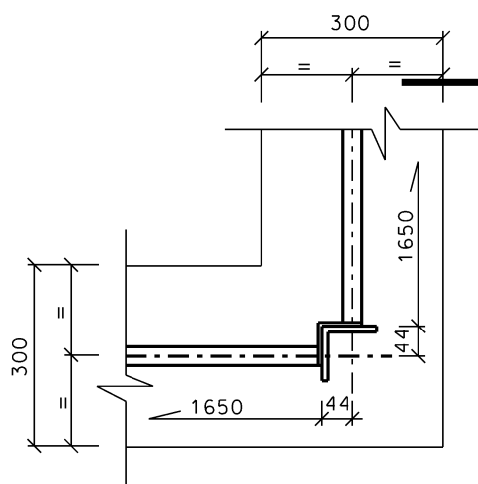
1	GEN 2022	REVISIONE PER ADEGUAMENTO AD OTTEMPERANZE	A. GIANGOLINI	M. AGOSTINI	V. FORLIVESI G. GIOVANNINI
0	NOV. 2020	EMISSIONE	A. GIANGOLINI	M. AGOSTINI	V. FORLIVESI G. GIOVANNINI
INDICE	DATA	REVISIONI	ELABORATO	VERIFICATO	APPROVATO
PROPRIETARIO			PROGETTISTA		
			DIS N DIS-VEG-D-411 Comm.NR/17350/R-L01		
			Rif: 081400C-104-DW-3259-02 T.EN ITALY SOLUTIONS S.p.A.		



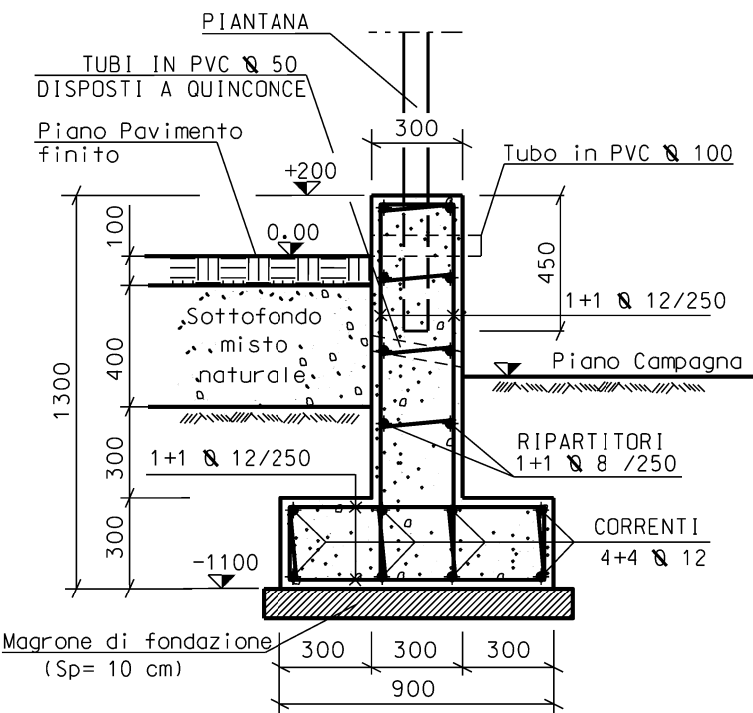
PROSPETTO A



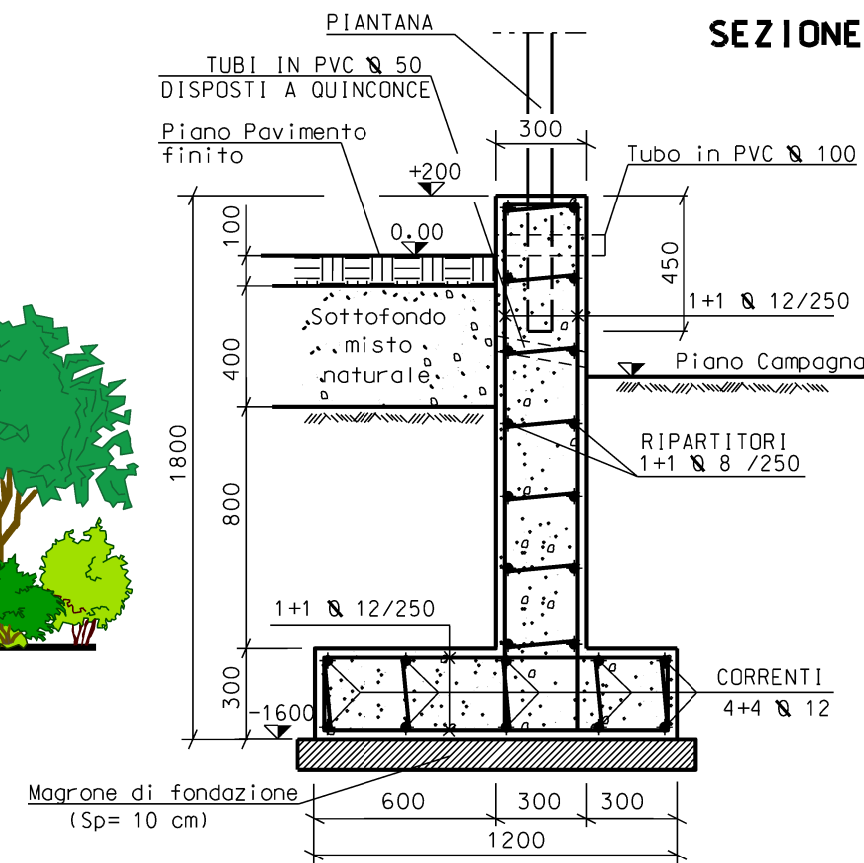
PROSPETTO B



PARTICOLARE "1"



SEZIONE A-A



SEZIONE A-A

