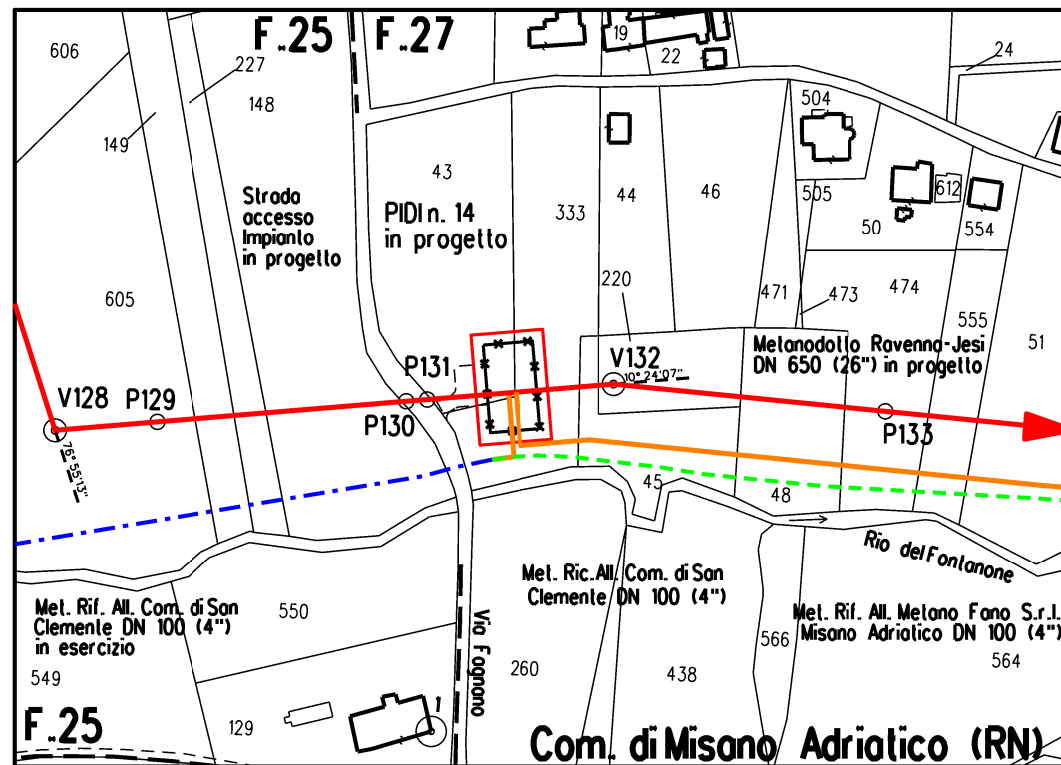
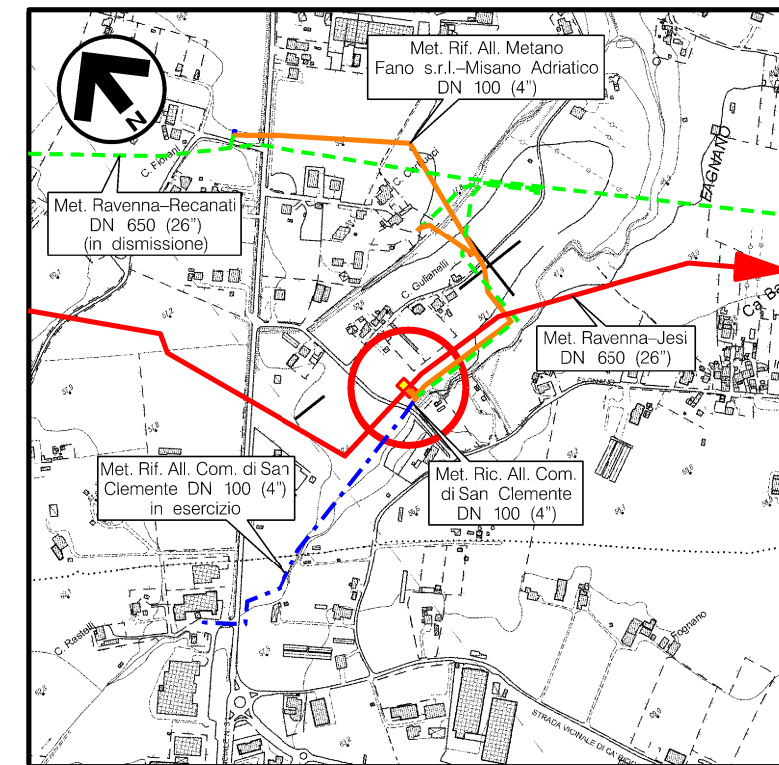


Il presente disegno e' di proprieta' aziendale - La Societa' tutelera' i propri diritti a termine di legge.

DOCUMENTI DI RIFERIMENTO	N
PLANIMETRIA GENERALE	PG-CIV-B-430



STRALCIO PLANIMETRICO 1:2.000  
COMUNE DI MISANO ADRIATICO (RN) F.25-F.27



COROGRAFIA Scala 1:10.000  
CTR F.268050



1	GEN. 2022	REVISIONE PER ADEGUAMENTO AD OTTEMPERANZE	A. GIANGOLINI	M. AGOSTINI	V. FORLIVESI G. GIOVANNINI						
0	NOV. 2020	EMISSIONE	A. GIANGOLINI	M. AGOSTINI	V. FORLIVESI G. GIOVANNINI						
REV.	DATA	DESCRIZIONE	ELABORATO	VERIFICATO	APPROVATO AUTORIZZATO						
<b>PROPRIETARIO</b> 		<b>PROGETTISTA</b> Rif.: 081400C-104-DW-3259-03 <b>T.EN ITALY SOLUTIONS S.p.A.</b>		Dis. <b>DIS-VEG-D-412</b>							
<b>RIFACIMENTO METANODOTTO RAVENNA - CHIETI                  TRATTO RAVENNA - JESI DN 650 (26"), DP 75 bar                  4° TRONCO: Rimini - San Giovanni in Marignano</b>			Comm. <b>NR/17350/R-L01</b>								
<b>PIDI n.14 MISANO ADRIATICO Loc. C. GIULIANELLI                  MASCHERAMENTO IMPIANTI</b>			INDICE: <table border="1"> <tr> <td>1</td> <td></td> <td></td> <td></td> <td></td> <td></td> </tr> </table>			1					
1											
			Scala <b>1:200</b>								
			Sostituisce il ..... Sostituito dal .....								

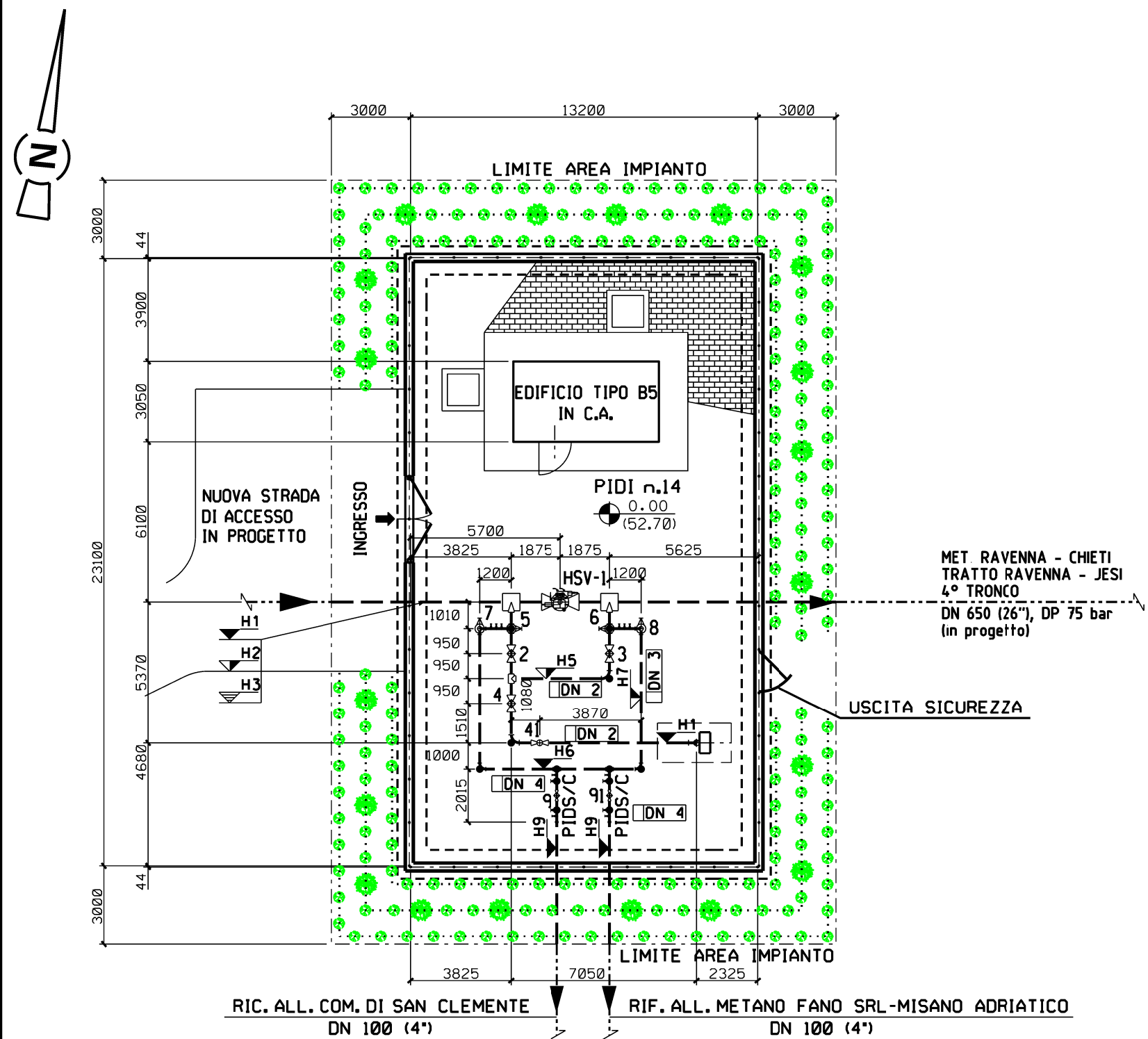
# RIFACIMENTO METANODOTTO RAVENNA - CHIETI, TRATTO RAVENNA - JESI

## 4° TRONCO - DN 650 (26"), DP 75 bar

PIDI n.14 MISANO ADRIATICO Loc. C. GIULIANELLI  
- PIANTA -

1	GEN 2022	REVISIONE PER ADEGUAMENTO AD OTTEMPERANZE	A. GIANGOLINI	M. AGOSTINI	V. FORLIVESI G. GIOVANNINI	
0	NOV. 2020	EMISSIONE	A. GIANGOLINI	M. AGOSTINI	V. FORLIVESI G. GIOVANNINI	
INDICE	DATA	R E V I S I O N I		ELABORATO	VERIFICATO	APPROVATO
PROPRIETARIO			PROGETTISTA			
			Rif.: 081400C-104-DW-3259-03 T.EN ITALY SOLUTIONS S.p.A.			
DIS N				DIS-VEG-D-412		
Comm.NR/17350/R-L01				Scala		
				1:200		

Foglio  
2  
di 3  
Scala  
1:200



### Note :

- 1) L'impianto deve essere realizzato su un piano orizzontale.
- 2) Le quote saranno verificate in campo in funzione delle quote di copertura delle tubazioni esistenti.
- 3) L'appaltatore dovrà definire l'esatta elevazione in funzione delle dimensioni d'ingombro della valvola.
- 4) Tutte le dimensioni vanno verificate sul posto dopo il montaggio dei supporti e prima della prefabbricazione.

DN 1	650(26")
DN 2	200( 8")
DN 3	150( 6")
DN 4	100( 4")
DN 5	50( 2")
H1	-3100
H2	-3430
H3	-2770
H4	+1750
H5	-3210
H6	-2500
H7	-2584
H8	+1000
H9	-3000
H10	+850
Z	4100

### LEGENDA

- $\phi$  tubazione
- Fondo tubazione
- Copertura tubazione
- Elevazione generica
- Fondo valvola
- Quota asse valvola
- Valvola telecomandata
- Valvola motorizzata
- Valvola a rubinetto maschio
- Valvola a sfera a passaggio pieno
- Valvola a sfera a passaggio ridotto
- Valvola a spillo
- LINEA DI IMPIANTO ALBERI
- LINEA DI IMPIANTO ARBUSTI

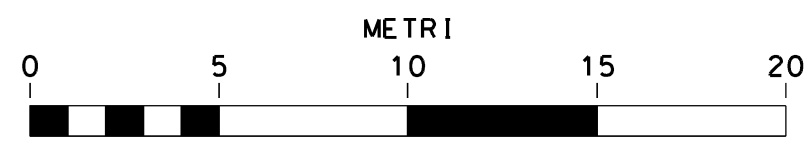
### IMPIANTO ALBERI/ARBUSTI H. 1.20-1.50m

SPECIE ARBOREE:	%	N.	SPECIE ARBUSTIVE:	%	N.
Populus alba	25	5	Cornus sanguinea	25	50
Quercus pubescens	25	5	Euonymus europaeus	25	50
Acer campestre	25	5	Juniperus communis	25	50
Ostrya carpinifolia	25	4	Ligustrum vulgare	25	49
TOTALE:	100	19	TOTALE:	100	199

### SESTO DI IMPIANTO:

- Siepe arborea - arbustiva a 3 file:
- distanza arbusti tra le file 1,00m;
- distanza arbusti sulla fila 1,00m;
- distanza degli alberi variabile, in media un albero ogni 5,0m, disposti sulla fila centrale
- variazione della distanza compreso in un range di circa  $\pm 2,0 - \pm 3,0$  m.



La distribuzione delle specie deve avvenire in modo casuale sulle file e rispettare le percentuali indicate, evitando eccessivi aggruppamenti monospecifici



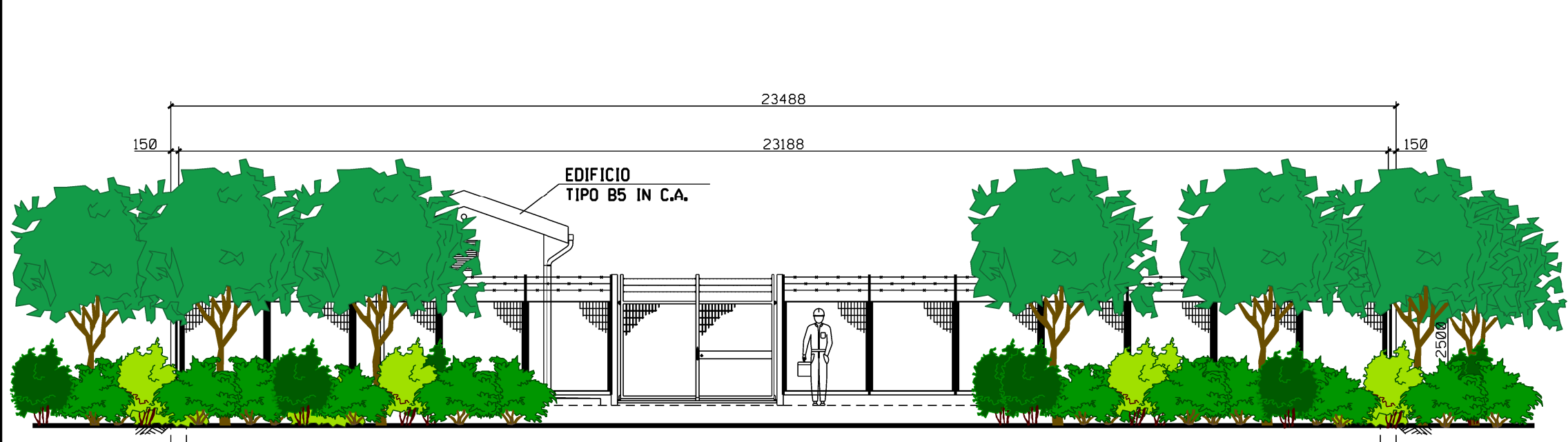
DIS 194277 rev. 0  
B 02.01.02.20 Sol. 1 Tipo 2  
B 02.01.02.20 Sol. 1 Tipo 2

RIFACIMENTO METANODOTTO RAVENNA - CHIETI, TRATTO RAVENNA - JESI  
 4° TRONCO - DN 650 (26"), DP 75 bar

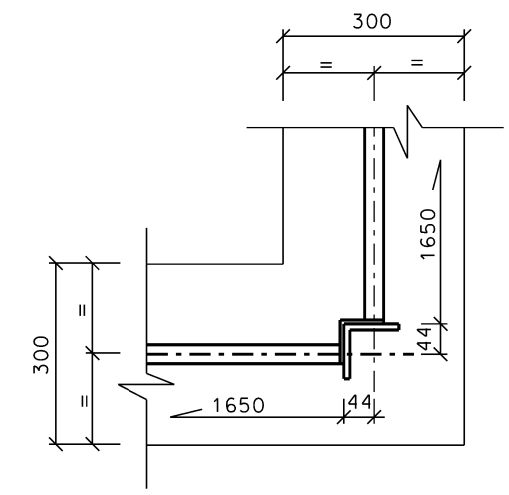
PIDI n.14 MISANO ADRIATICO Loc. C. GIULIANELLI  
 -PROSPETTI-

1	GEN 2022	REVISIONE PER ADEGUAMENTO AD OTTEMPERANZE	A. GIANGOLINI	M. AGOSTINI	V. FORTIVESI G. GIOVANNINI	
0	NOV. 2020	EMISSIONE	A. GIANGOLINI	M. AGOSTINI	V. FORTIVESI G. GIOVANNINI	
INDICE	DATA	R E V I S I O N I		ELABORATO	VERIFICATO	APPROVATO
PROPRIETARIO		PROGETTISTA		DIS N		DIS-VEG-D-412
		 Rif.: 081400C-104-DW-3259-03 T.EN ITALY SOLUTIONS S.p.A.		Comm.NR/17350/R-L01		Scala 1:100

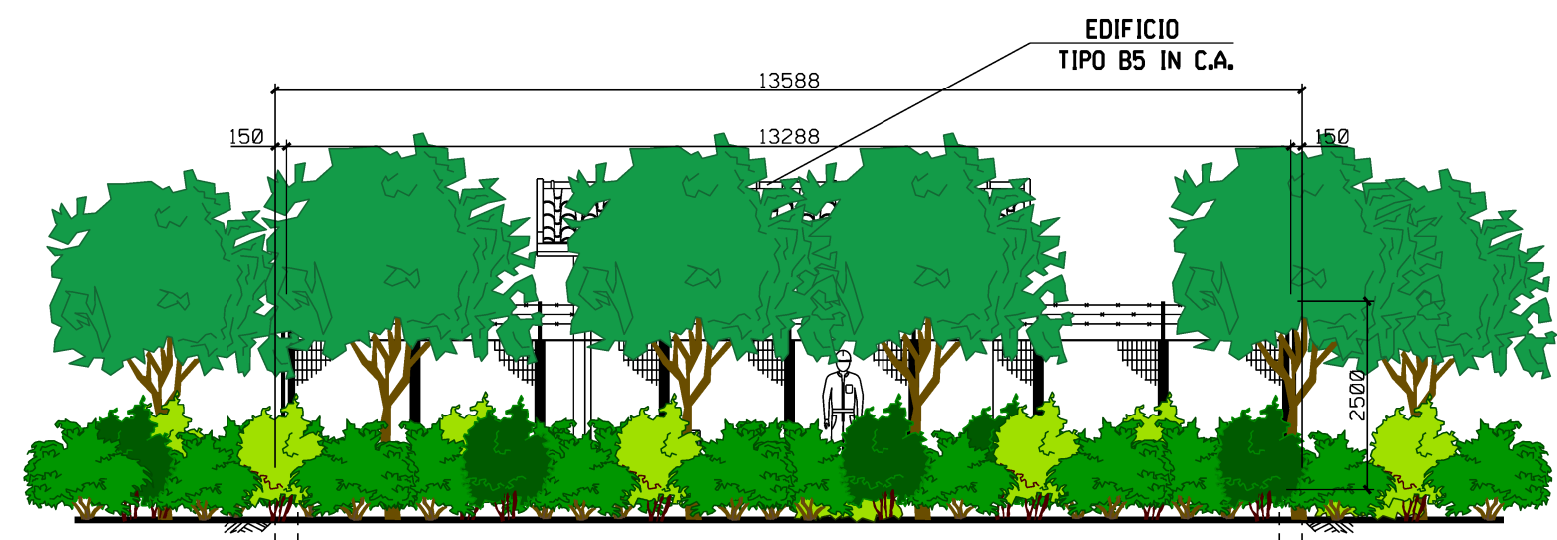
Foglio  
 3  
 di 3  
 Scala  
 1:100



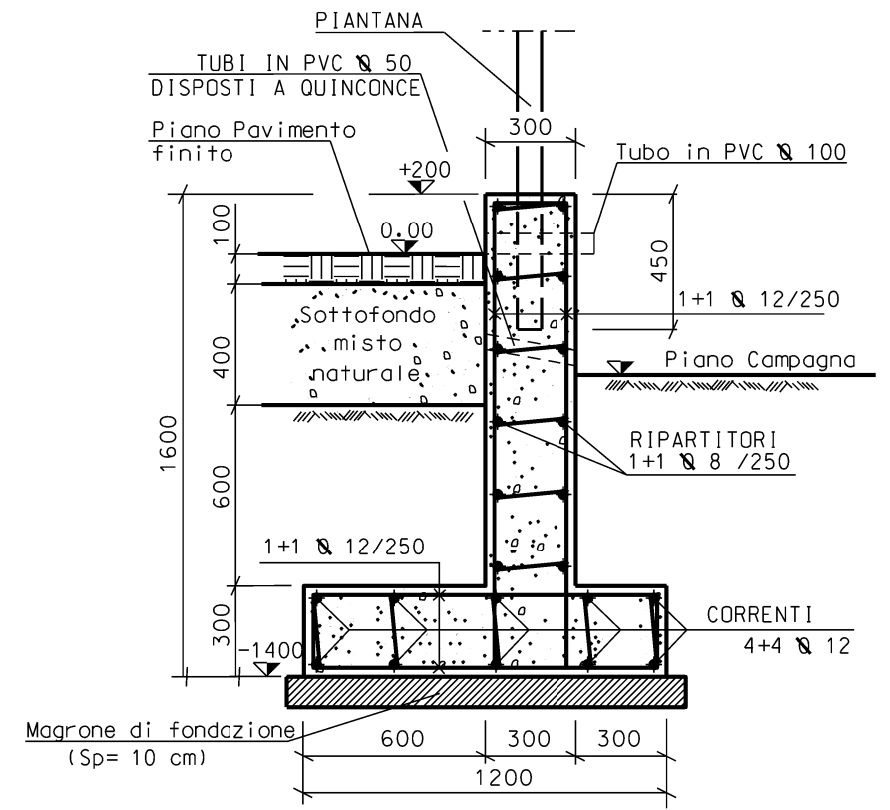
PROSPETTO A



PARTICOLARE "1"



PROSPETTO B



SEZIONE A-A

