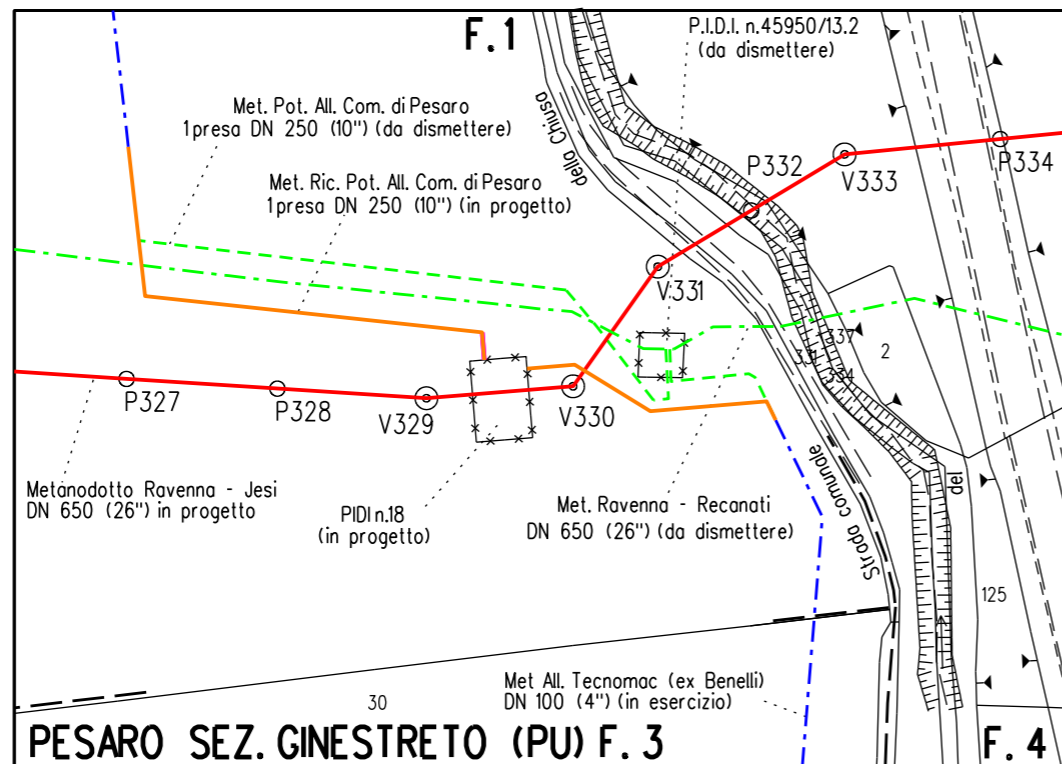
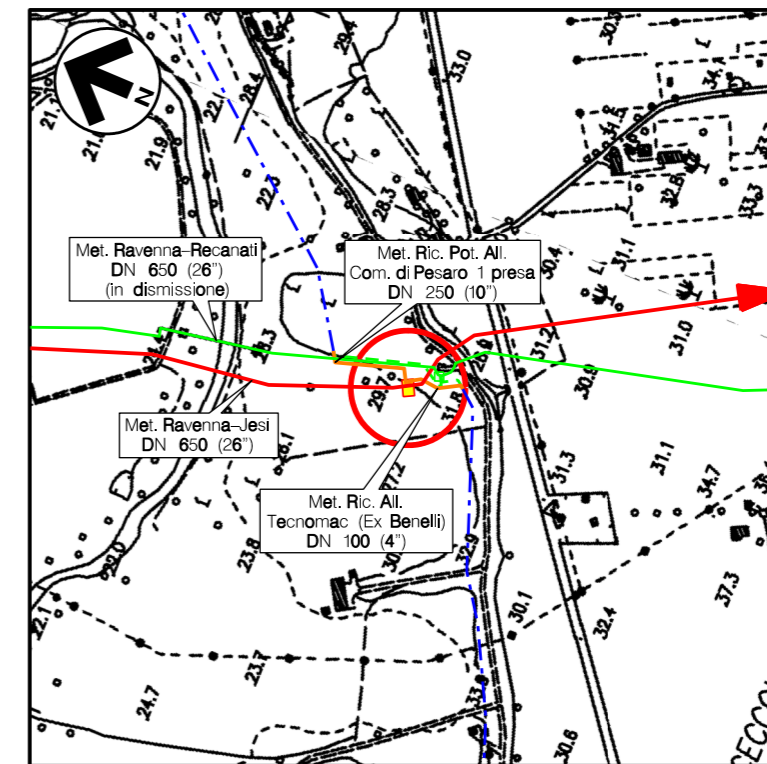


Il presente disegno e' di proprieta' aziendale - La Societa' tutelera' i propri diritti a termine di legge.

DOCUMENTI DI RIFERIMENTO	N.
PLANIMETRIA GENERALE	PG-CIV-B-530



PESARO SEZ. GINESTRETO (PU) F. 3
 STRALCIO PLANIMETRICO 1:2000
 COMUNE DI PESARO SEZ. GINESTRETO (PU) F.1



COROGRAFIA Scala 1:10.000
 CTR F.268110



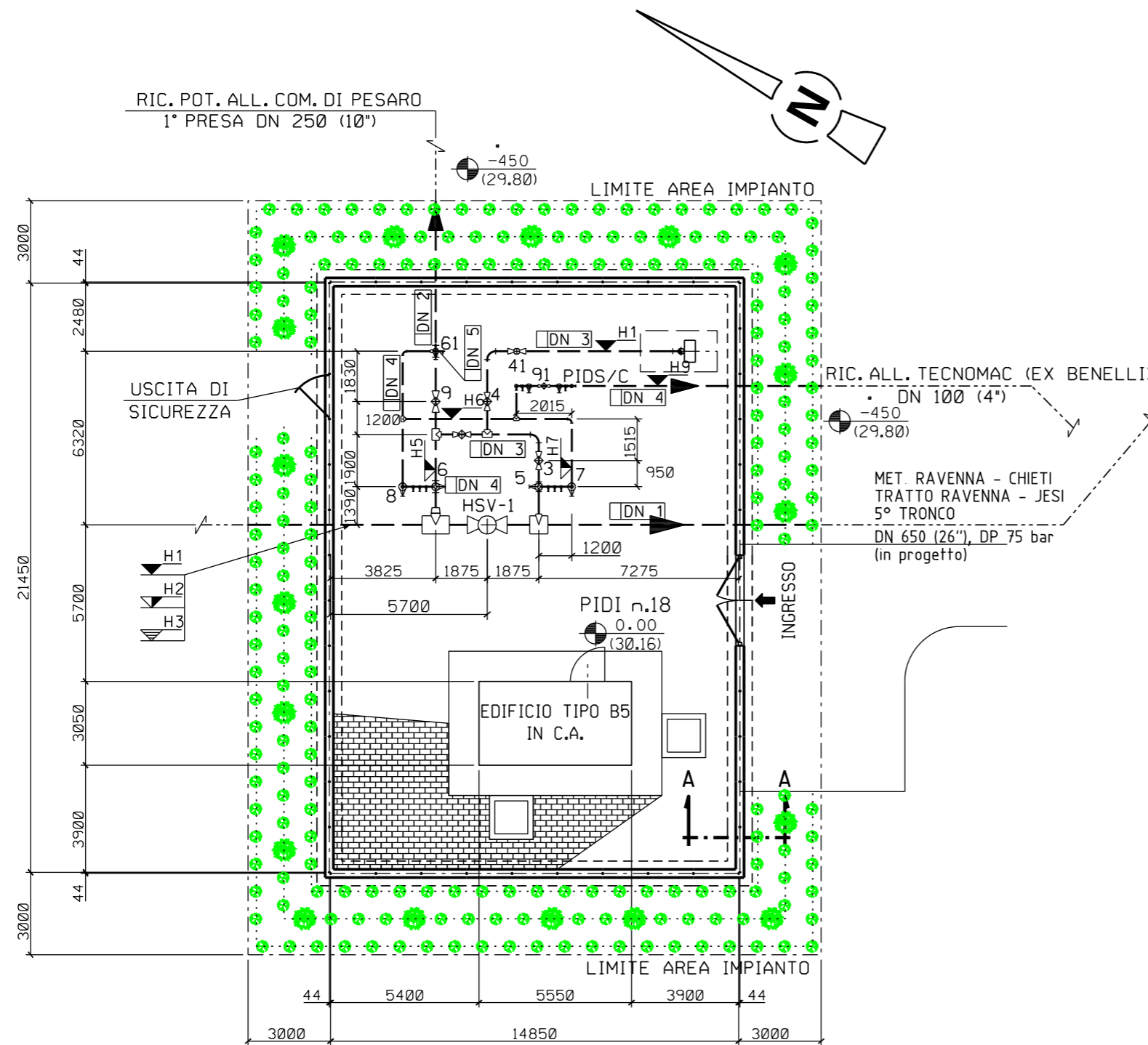
0	NOV. 2020	EMISSIONE	A. GIANGOLINI	M. AGOSTINI	V. FORLIVESI G. GIOVANNINI
REV.	DATA	DESCRIZIONE	ELABORATO	VERIFICATO	APPROVATO AUTORIZZATO
PROPRIETARIO 		PROGETTISTA Rif. TPIDL: 0814.00C-105-DW-3259-03 TECHNIP ITALY DIREZIONE LAVORI S.p.A.		Dis. DIS-VEG-D-512 Fg. 1 di 3	
RIFACIMENTO METANODOTTO RAVENNA - CHIETI TRATTO RAVENNA - JESI DN 650 (26"), DP 75 bar 5° TRONCO: San Giovanni in Marignano - Pesaro			Comm. NR/17350/R-L01 INDICE 0		
PIDI n.18 PESARO Loc. VILLA CECCOLINI MASCHERAMENTO IMPIANTI			Scala 1:200 Sostituisce il Sostituito dal		

RIFACIMENTO METANODOTTO RAVENNA - CHIETI, TRATTO RAVENNA - JESI
5° TRONCO - DN 650 (26"), DP 75 bar

PIDI n.18 PESARO Loc. VILLA CECCOLINI
- PIANTA -

0	NOV. 2020	EMISSIONE	A. GIANGOLINI	M. AGOSTINI	V. FORLIVESTI G. GIOVANNINI
INDICE	DATA	REVISIONI	ELABORATO	VERIFICATO	APPROVATO
PROPRIETARIO	PROGETTISTA		DIS. N. DIS-VEG-D-512		
snam		TechnipFMC		Comm.NR/17350/R-L01	
		Rif. TPIDL: 0814.00C-105-DW-3259-03 TECHNIP ITALY DIREZIONE LAVORI S.p.A.		Scala 1:200	

Foglio
2
di 3
Scala
1:200



Note :

- 1) L'impianto deve essere realizzato su un piano orizzontale.
- 2) Le quote saranno verificate in campo in funzione delle quote di copertura delle tubazioni esistenti.
- 3) L'appaltatore dovrà definire l'esatta elevazione in funzione delle dimensioni d'ingombro della valvola.
- 4) Tutte le dimensioni vanno verificate sul posto dopo il montaggio dei supporti e prima della prefabbricazione.

DN 1	650(26")
DN 2	250(10")
DN 3	200(8")
DN 4	100(4")
DN 5	80(3")
DN 6	50(2")
H1	-3100
H2	-3430
H3	-2770
H4	+1633
H5	-3236
H6	-2500
H7	-2557
H8	+1000
H9	-3000
H10	+850
Z	4100

LEGENDA

- ♦ tubazione
- Fondo tubazione
- Copertura tubazione
- Elevazione generica
- Fondo valvola
- Quota asse valvola
- Valvola telecomandata
- Valvola motorizzata
- Valvola a rubinetto maschio
- Valvola a sfera a passaggio pieno
- Valvola a sfera a passaggio ridotto
- Valvola a spillo

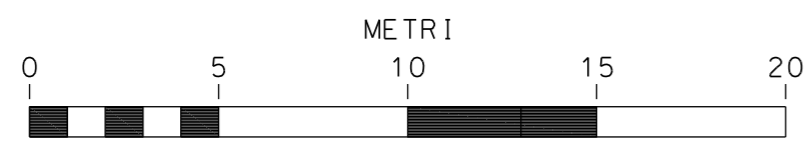
- LINEA DI IMPIANTO ALBERI
- LINEA DI IMPIANTO ARBUSTI

IMPIANTO ALBERI/ARBUSTI H. 1.20-1.50m

SPECIE ARBOREE:	%	N.	SPECIE ARBUSTIVE:	%	N.
Populus alba	25	5	Cornus sanguinea	25	51
Quercus pubescens	25	5	Euonymus europaeus	25	51
Acer campestre	25	4	Crataegus monogyna	25	50
Ulmus minor	25	4	Ligustrum vulgare	25	50
TOTALE:	100	18	TOTALE:	100	202

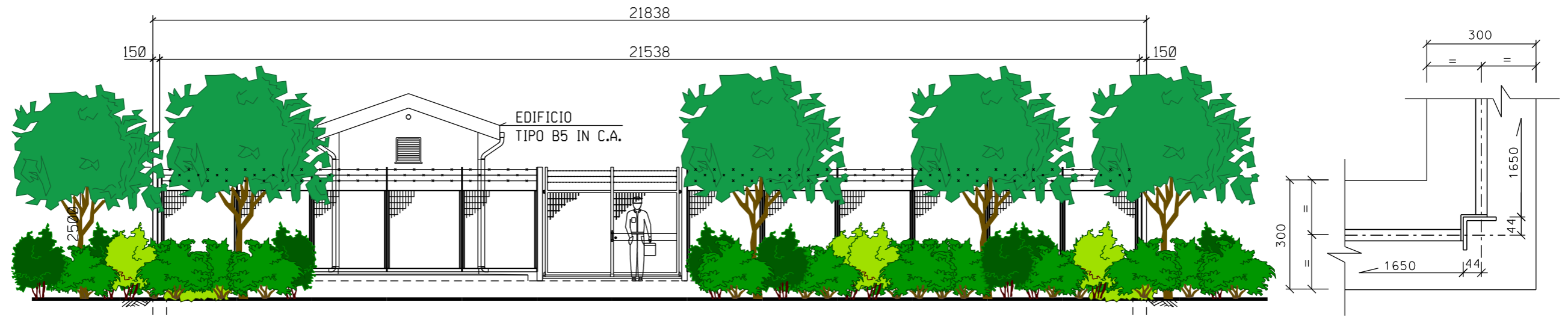
SESTO DI IMPIANTO:
Siepe arborea - arbustiva a 3 file:
- distanza arbusti tra le file 1,00m;
- distanza arbusti sulla fila 1,00m;
- distanza degli alberi variabile, in media un albero ogni 5,0m, disposti sulla fila centrale
variazione della distanza compreso in un range di circa ±2,0 - ±3,0 m.

La distribuzione delle specie deve avvenire in modo casuale sulle file e rispettare le percentuali indicate, evitando eccessivi aggruppamenti monospecifici



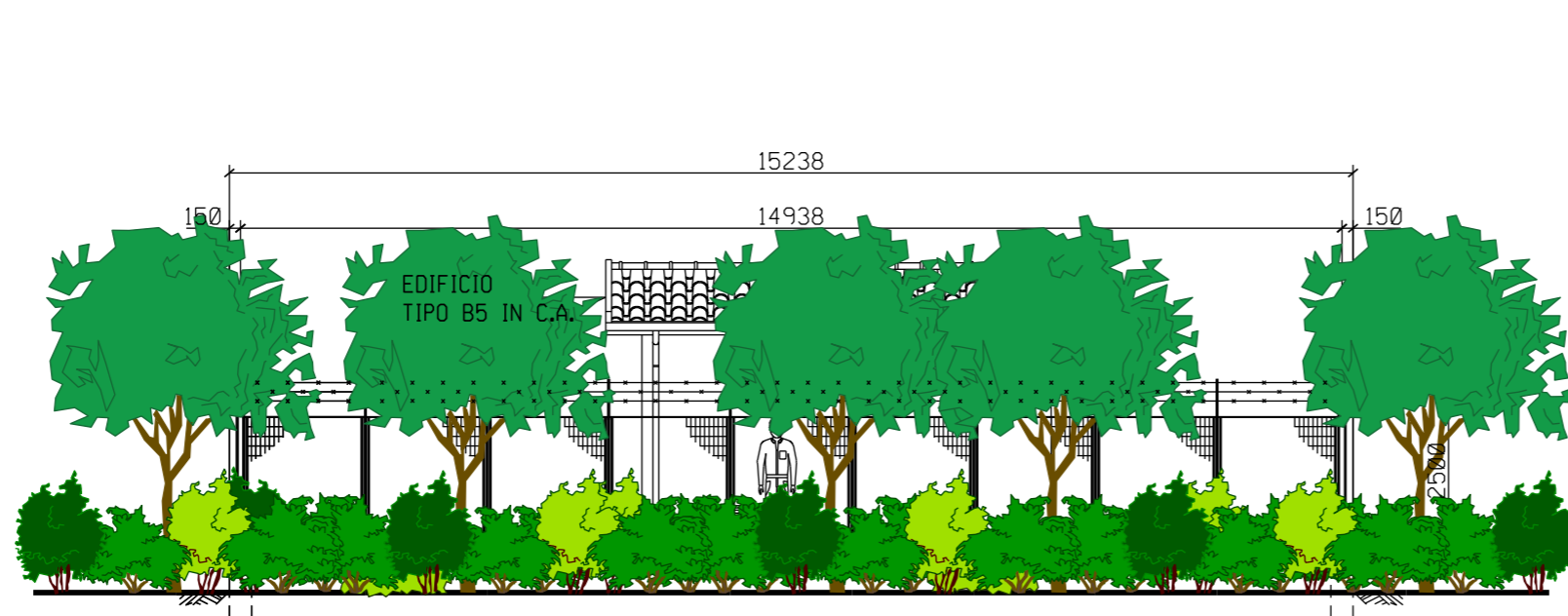
DIS. 194227 rev. 1 (Ex PIDI n. 21)
B.02.01.03.40 Sol. 8T1 Tipo 5
B.02.01.02.20 Sol. 1 Tipo 2

0	NOV. 2020	EMISSIONE	A. GIANGOLINI	M. AGOSTINI	V. FORLIVESTI G. GIOVANNINI
INDICE	DATA	REVISIONI	ELABORATO	VERIFICATO	APPROVATO
PROPRIETARIO			PROGETTISTA	 Rif. TPIDL: 0814.00C-105-DW-3259-03 TECHNIP ITALY DIREZIONE LAVORI S.p.A.	
			DIS. N.	DIS-VEG-D-512	
			Comm.NR/17350/R-L01		

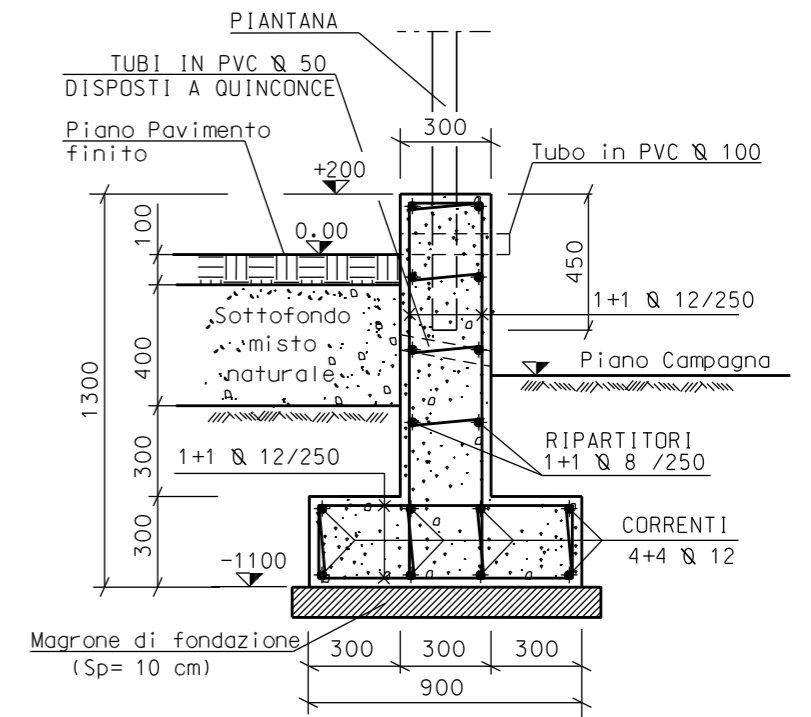


PROSPETTO A

PARTICOLARE "1"



PROSPETTO B



SEZIONE A-A

