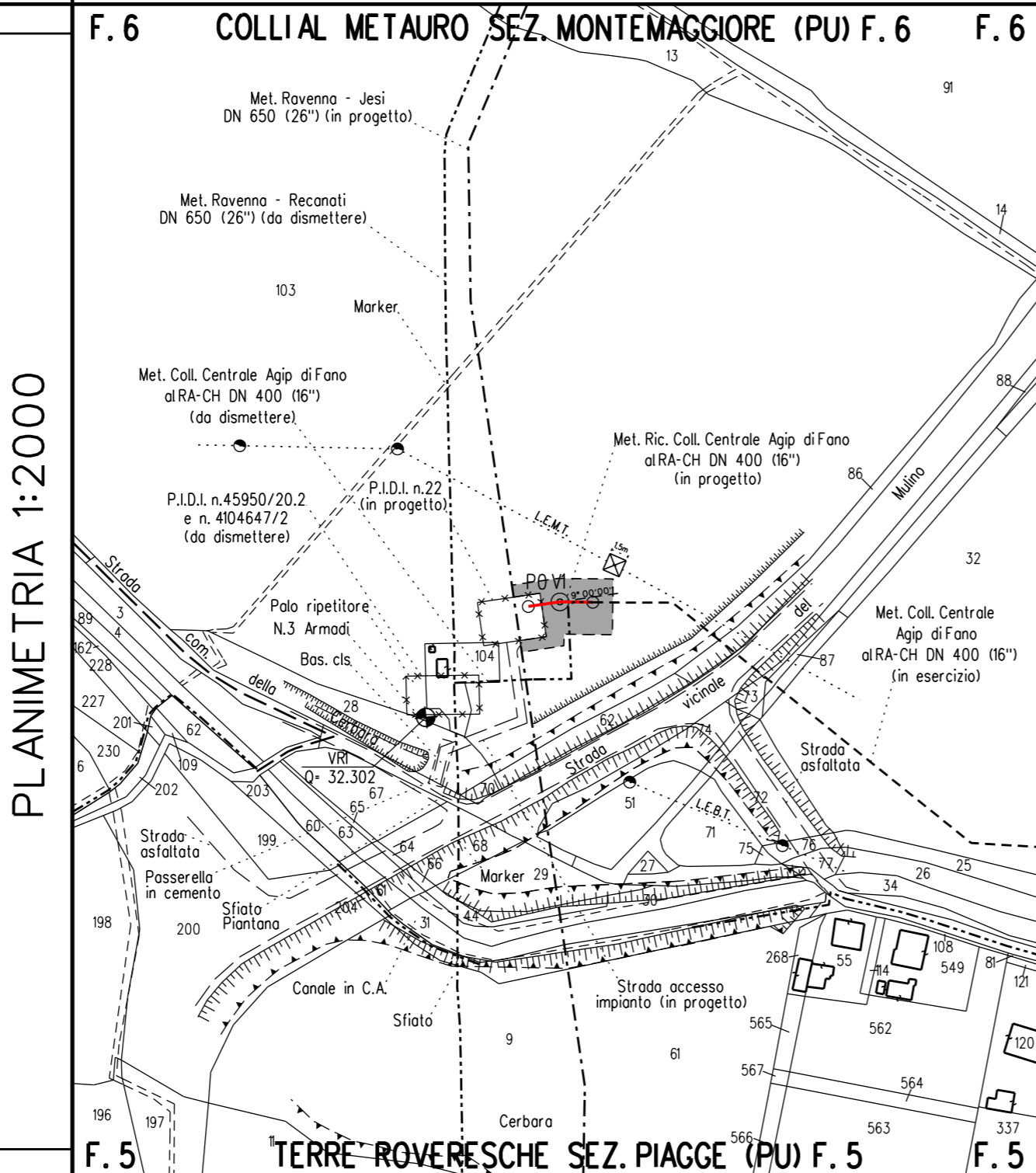


Il presente disegno e' di proprieta' aziendale - La Societa' tutelera' i propri diritti a termine di legge.

FUNZIONALI	INERBIMENTI [numero scheda di dettaglio]
	Aree in Sovrapposizione con altre Aree di Occupazione Lavori
TECNICI	RIMBOSCHIMENTO [numero scheda di dettaglio]
DATI	

CONFINI AMMINISTRATIVI	
<p style="text-align: center;">DATI CARATTERISTICI</p> <p>DATI DI COSTRUZIONE PRESSIONE DI PROGETTO 75.0 bar PRESSIONE MASSIMA DI ESERCIZIO (MOP) 70.0 bar GRADO DI UTILIZZAZIONE DICHIARATO f - 0.57 DIAMETRO PREVALENTE = 400.0 (DN)</p> <p>REALIZZATO IN CONFORMITA' AL D.M.17/04/2008 CONFORMITA' AL D.M. NUMERO D.M.17/04/2008 PER MODIFICHE REALIZZATE SUCCESSIVAMENTE</p> <p>RIVESTIMENTO GIUNTI DI SALDATURA FASCE TERMORESTRINGENTI</p> <p>DATI GENERALI DN 400 SP 11.1 [UNI-EN] 22.06 m</p> <p>LUNGHEZZA TOTALE IMPIANTO 22.06 m</p> <p>FASE EMISSIONE Appalto</p>	
CONFINI AMMINISTRATIVI	



LEGENDA

- 8.00 m
1.00 m AREA DI OCCUPAZIONE LAVORI (RISTRETTA 6 : 10 m)
- AREA DI MONTAGGIO E TRANSITO
- METANODOTTO IN PROGETTO
- metanodotto in esercizio con sola posa cavo telecomando
- metanodotto in esercizio
- metanodotto in progetto da altra opera
- metanodotto in dismissione

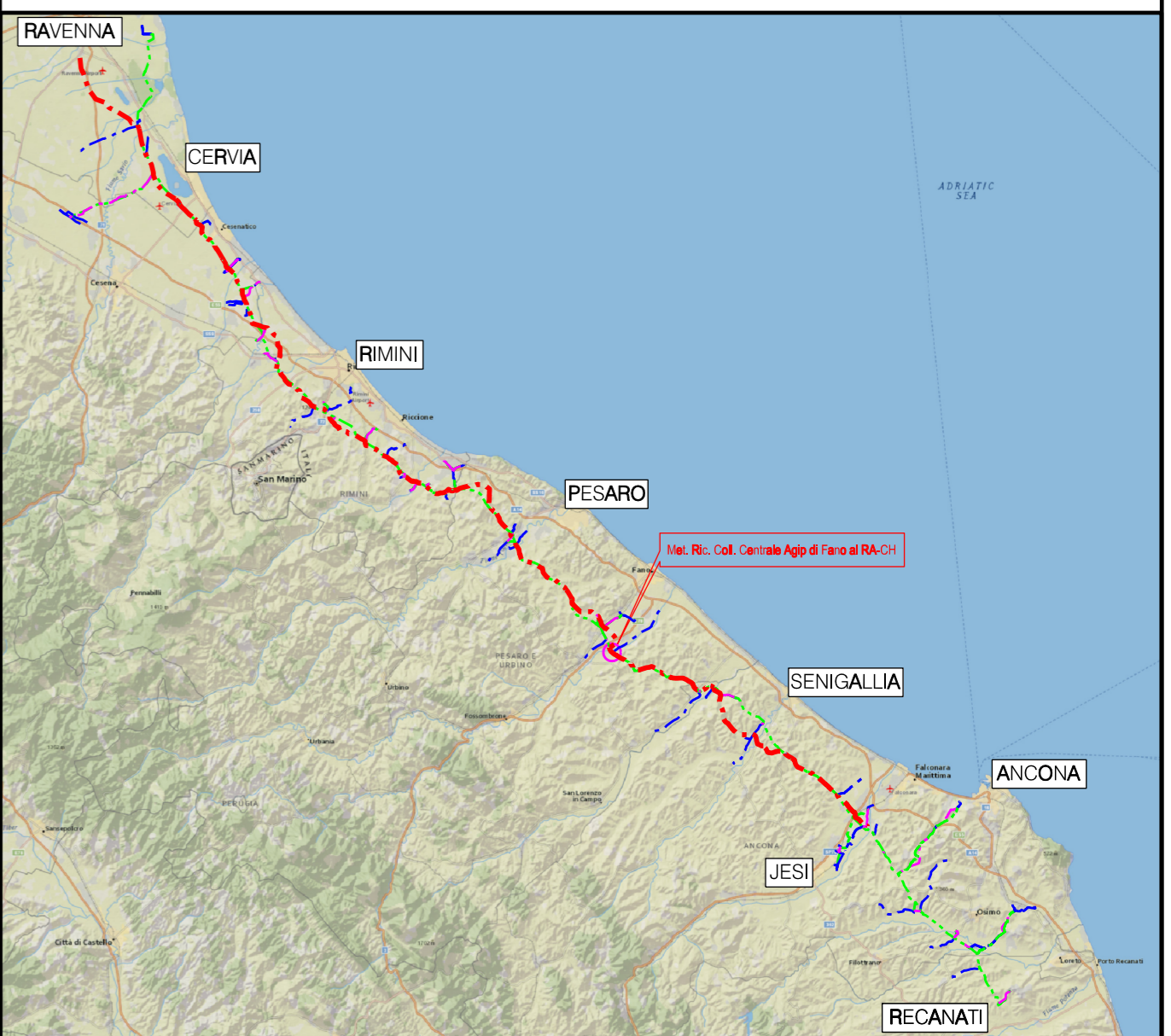
SIMBOLI

- V1 vertice
- P1 picchetto
- caposaldo

LEGENDA DEI RIPRISTINI VEGETAZIONALI

- 1) INERBIMENTI
- 2) RIPRISTINO VEGETAZIONALE CON PIANTAGIONE DIFFUSA
- 3) RICOSTITUZIONE DI FILARE ARBOREO-ARBUSTIVO
- 4) RICOSTITUZIONE DI FILARI ARBOREI
- 5) RIPRISTINO VEGETAZIONALE DI ARBUSTETO
- 6) RIPRISTINO VEGETAZIONALE DI VERDE URBANO E VERDE ATTREZZATO
- 7) RIPRISTINO VEGETAZIONALE DI SIEPE ARBUSTIVA
- 8) [n] NUMERO DI RICHIAMO ALLE SCHEDE DI DETTAGLIO DEL PROGETTO DI RIPRISTINO VEGETAZIONALE
- 9) CONO VISIVO CON NUMERO FOTO
- 10) AREE IN SOVRAPPOSIZIONE CON ALTRE AREE DI OCCUPAZIONE LAVORI PREVISTE PER LE OPERE CONNESSE IN PROGETTO E IN RIMOZIONE E PER LA LINEA IN RIMOZIONE

NOTA: Planimetria catastale aggiornata a Ottobre 2019



COROGRAFIA Scala 1:500.000

Nel Comune di COLLI AL METAURO (SEZ. MONTEMACGIORE)

0	NOV. 2020	EMISSIONE	A. GIANGOLINI	M. AGOSTINI	V. FORLIVESI
Rev.	DATA	DESCRIZIONE	ELABORATO	VERIFICATO	APPROVATO AUTORIZZATO
		PROGETTISTA TechnipFMC	COMMESSA	CODICE TEC.	
		Rif. TPIDL: 0814.00C-248-DW-3252-06 TECHNIP ITALY DIREZIONE LAVORI S.p.A.	NR/17350/R-L35	9112650	
RICOLLEGAMENTO COLLEGAMENTO CENTRALE AGIP FANO AL RA-CH DN400 (16"), DP 75 bar			DIS. N.	PG-PL-4E-3361	
			REVISIONE	0	
Progetto di Ripristino Vegetazionale con Ubicazione dei Punti di Ripresa Fotografica, degli Inerbimenti e dei Rimboschimenti			FG	1	DI 1
			SCALA	1:2000	