

DATI FUNZIONALI	INERBIMENTI [numero scheda di dettaglio]	
	Aree in Sovrapposizione con altre Aree di Occupazione Lavori	
DATI TECNICI	RIMBOSCHIMENTO [numero scheda di dettaglio]	

**DATI CARATTERISTICI**

**DATI DI COSTRUZIONE**  
 PRESSIONE DI PROGETTO 75.0 bar  
 PRESSIONE MASSIMA DI ESERCIZIO (MOP) 70.0 bar  
 GRADO DI UTILIZZAZIONE DICHIARATO f - 0.57  
 DIAMETRO PREVALENTE = 100.0 (DN)

REALIZZATO IN CONFORMITA' AL D.M.17/04/2008  
 CONFORMITA' AL D.M. NUMERO D.M.17/04/2008  
 PER MODIFICHE REALIZZATE SUCCESSIVAMENTE

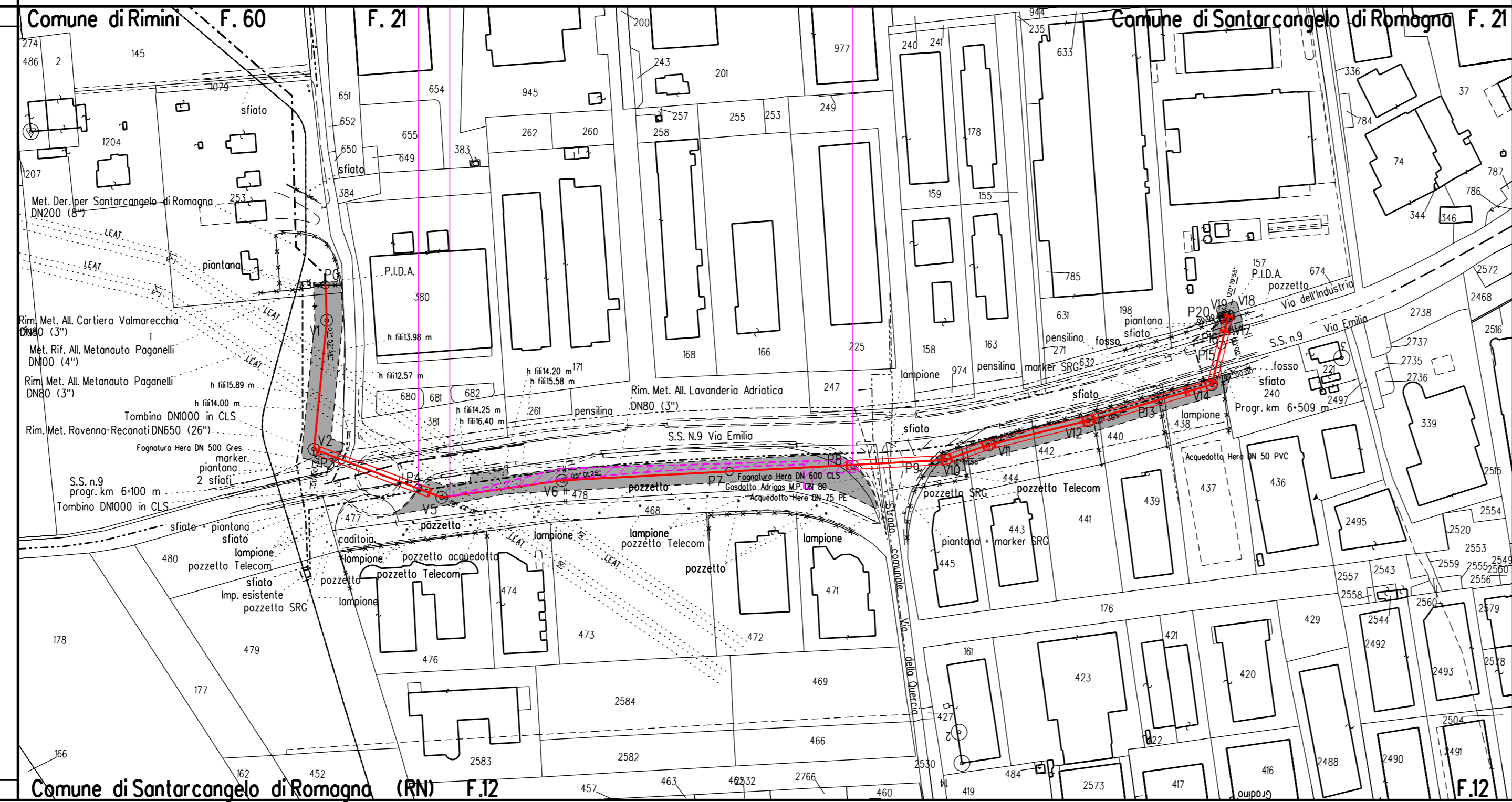
**RIVESTIMENTO GIUNTI DI SALDATURA**  
 FASCE TERMORESTRINGENTI

**DATI GENERALI**

DN 100 (4")	SP	5.2 [UNI-EN]	589.45 m
DN 200 (8")	SP	7.0 [UNI-EN]	2.00 m

LUNGHEZZA TOTALE IMPIANTO 591.45 m

FASE EMISSIONE Appalto



**LEGENDA**

- 6.00 m AREA DI OCCUPAZIONE LAVORI (RISTRETTA 4 : 8 m)
- 8.00 m
- AREA DI MONTAGGIO E TRANSITO
- METANODOTTO IN PROGETTO
- metanodotto in esercizio con sola posa cavo telecomando
- metanodotto in esercizio
- metanodotto in progetto da altra opera
- metanodotto in dismissione

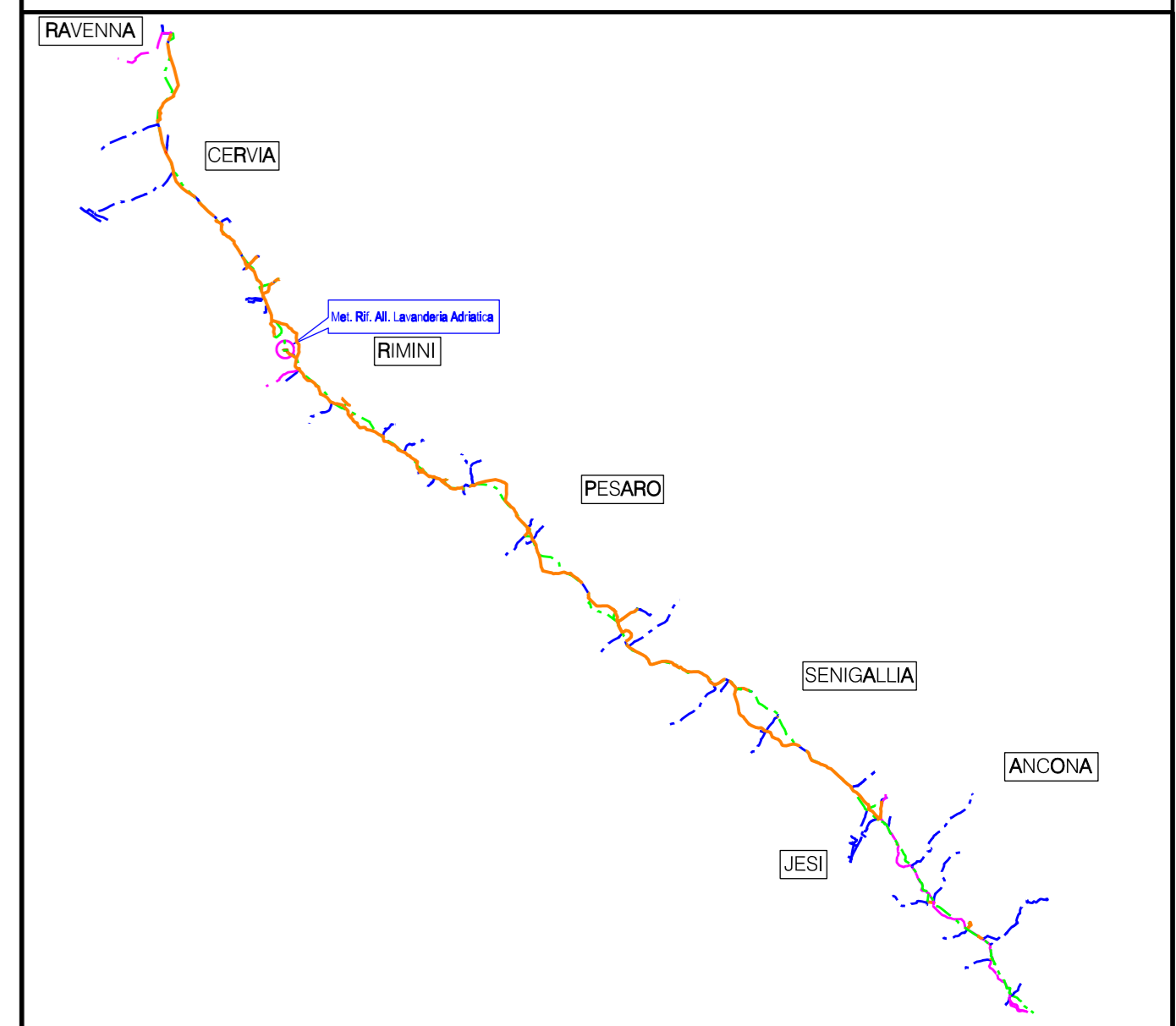
**SIMBOLI**

- V1 vertice
- P1 picchetto
- caposaldo

**LEGENDA DEI RIPRISTINI VEGETAZIONALI**

- 1) INERBIMENTI
- 2) RIPRISTINO VEGETAZIONALE CON PIANTAGIONE DIFFUSA
- 3) RICOSTITUZIONE DI FILARE ARBOREO-ARBUSTIVO
- 4) RICOSTITUZIONE DI FILARI ARBOREI
- 5) RIPRISTINO VEGETAZIONALE DI ARBUSTETO
- 6) RIPRISTINO VEGETAZIONALE DI VERDE URBANO E VERDE ATTREZZATO
- 7) RIPRISTINO VEGETAZIONALE DI SIEPE ARBUSTIVA
- 9) [ n ] NUMERO DI RICHIAMO ALLE SCHEDE DI DETTAGLIO DEL PROGETTO DI RIPRISTINO VEGETAZIONALE
- 10) CONO VISIVO CON NUMERO FOTO
- 11) AREE IN SOVRAPPOSIZIONE CON ALTRE AREE DI OCCUPAZIONE LAVORI PREVISTE PER LE OPERE CONNESSE IN PROGETTO E IN RIMOZIONE E PER LA LINEA IN RIMOZIONE

NOTA: Planimetria catastale aggiornata a Ottobre 2019



**COROGRAFIA** Scala 1:500.000

Nei Comuni di:  
 RIMINI, SANTARCANGELO DI ROMAGNA



Rev.	DATA	DESCRIZIONE	ELABORATO	VERIFICATO	APPROVATO/AUTORIZZATO
0	NOV. 2020	EMISSIONE	A. GIANGOLINI	M. AGOSTINI	V. FORLIVESI / G. GIOVANNINI
PROPRIETARIO			PROGETTISTA		
RIF. TPIDL 0814/00C-218-DW-3252-06 TECHNIP ITALY DIREZIONE LAVORI S.p.A.			COMMESSA	CODICE TEC.	
RICOGLIAMENTO ALLACCIAMENTO LAVANDERIA ADRIATICA DN 100 (4"), DP 75 bar			DIS. N. PG-PL-5E-1861		
Progetto di Ripristino Vegetazionale con Ubicazione dei Punti di Ripresa Fotografica, degli Inerbimenti e dei Rimboschimenti			REVISIONE	0	
			FG	1	DI 1
			SCALA	1:2000	