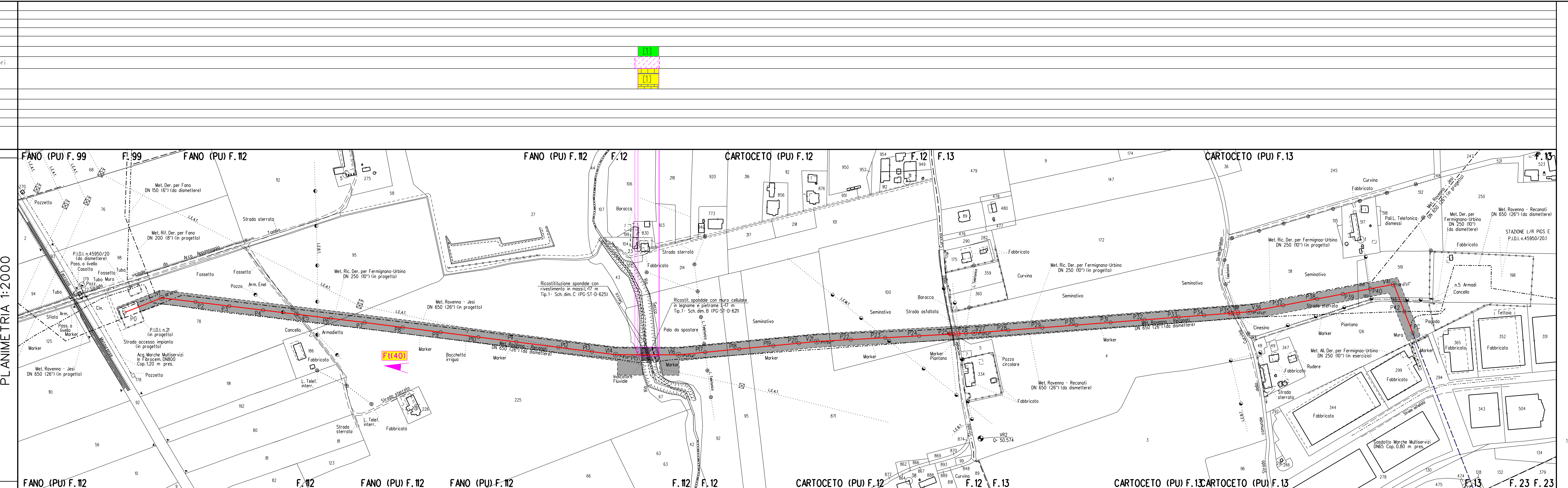


Il presente disegno e' di proprieta' aziendale - La Societa' tutelera' i propri diritti a termine di legge.

INERBIMENTI [numero scheda di dettaglio]
Aree in Sovrapposizione con altre Aree di Occupazione Lavori
RIMBOSCHIMENTO [numero scheda di dettaglio]

<p><b>DATI CARATTERISTICI</b></p> <p><b>DATI DI COSTRUZIONE</b>          PRESSIONE DI PROGETTO 75.0 bar          PRESSIONE MASSIMA DI ESERCIZIO (MOP) 70.0 bar          GRADO DI UTILIZZAZIONE DICHIARATO f - 0.57          DIAMETRO PREVALENTE = 250.0 (DN)</p> <p>REALIZZATO IN CONFORMITA' AL D.M.17/04/2008          CONFORMITA' AL D.M. NUMERO D.M.17/04/2008          PER MODIFICHE REALIZZATE SUCCESSIVAMENTE</p> <p><b>RIVESTIMENTO GIUNTI DI SALDATURA</b>          FASCE TERMORESTRINGENTI</p> <p><b>DATI GENERALI</b>          DN 250 SP 7,8 [UNI-EN] 1565.33 m  <b>LUNGHEZZA TOTALE IMPIANTO 1565.33 m</b></p> <p><b>FASE EMISSIONE</b> Appalto</p>
---



**LEGENDA**

- [Red dashed line] 7.00 m AREA DI OCCUPAZIONE LAVORI (RISTRETTA 5 : 9 m)
- [Red solid line] AREA DI MONTAGGIO E TRANSITO
- [Red dashed line] METANODOTTO IN PROGETTO
- [Red dashed line] metanodotto in esercizio con sola posa cavo telecomando
- [Red dashed line] metanodotto in esercizio
- [Red dashed line] metanodotto in progetto da altra opera
- [Red dashed line] metanodotto in dismissione

**SIMBOLI**

- ⊙ V1 vertice
- P1 picchetto
- ⊙ caposaldo

**LEGENDA DEI RIPRISTINI VEGETAZIONALI**

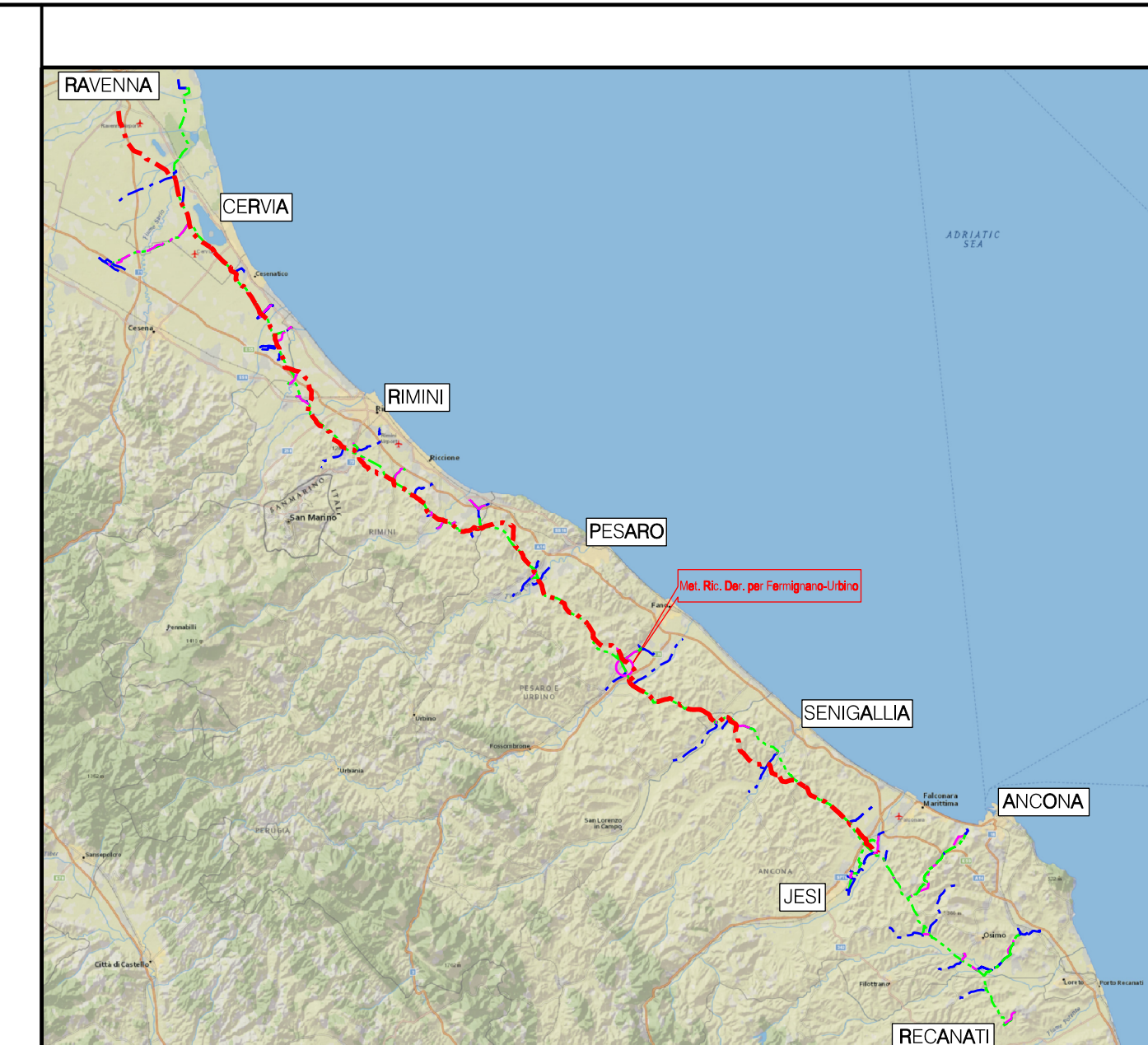
- 1) [Green box] INERBIMENTI
- 2) [Yellow box] RIPRISTINO VEGETAZIONALE CON PIANTAGIONE DIFFUSA
- 3) [Blue box] RICOSTITUZIONE DI FILARE ARBOREO-ARBUSTIVO
- 4) [Purple box] RICOSTITUZIONE DI FILARI ARBOREI
- 5) [Blue box] RIPRISTINO VEGETAZIONALE DI ARBUSTETO
- 6) [Red box] RIPRISTINO VEGETAZIONALE DI VERDE URBANO E VERDE ATTREZZATO
- 7) [Orange box] RIPRISTINO VEGETAZIONALE DI SIEPE ARBUSTIVA

8) [n] NUMERO DI RICHIAMO ALLE SCHEDE DI DETTAGLIO DEL PROGETTO DI RIPRISTINO VEGETAZIONALE

9) [n] CONO VISIVO CON NUMERO FOTO

10) [Pink box] AREE IN SOVRAPPOSIZIONE CON ALTRE AREE DI OCCUPAZIONE LAVORI PREVISTE PER LE OPERE CONNESSE IN PROGETTO E IN RIMOZIONE E PER LA LINEA IN RIMOZIONE

NOTA: Planimetria catastale aggiornata a Ottobre 2019



**COROGRAFIA** Scala 1:500.000

Nel Comune di FANO

0	NOV. 2020	EMMISSIONE	DESCRIZIONE	ELABORATO	VERIFICATO	APPROVATO
Rev	DATA		PROGETTISTA	COMMESSA	CODICE TEC.	
			 RIF. TPIDL 081400C-247-DW-3252-06 TECHNIP ITALY DIREZIONE LAVORI S.p.A.	NR/17350/R-L34	9112631	
RICOGLLEGAMENTO DERIVAZIONE PER FERMIGNANO - URBINO DN250 (10"), DP 75 bar				DIS. N. PG-PL-8E-3311		
Progetto di Ripristino Vegetazionale con Ubicazione dei Punti di Ripresa Fotografica, degli Inerbimenti e dei Rimboschimenti				REVISIONE 0		
				FG 1 DI 1		
				SCALA 1:2000		