

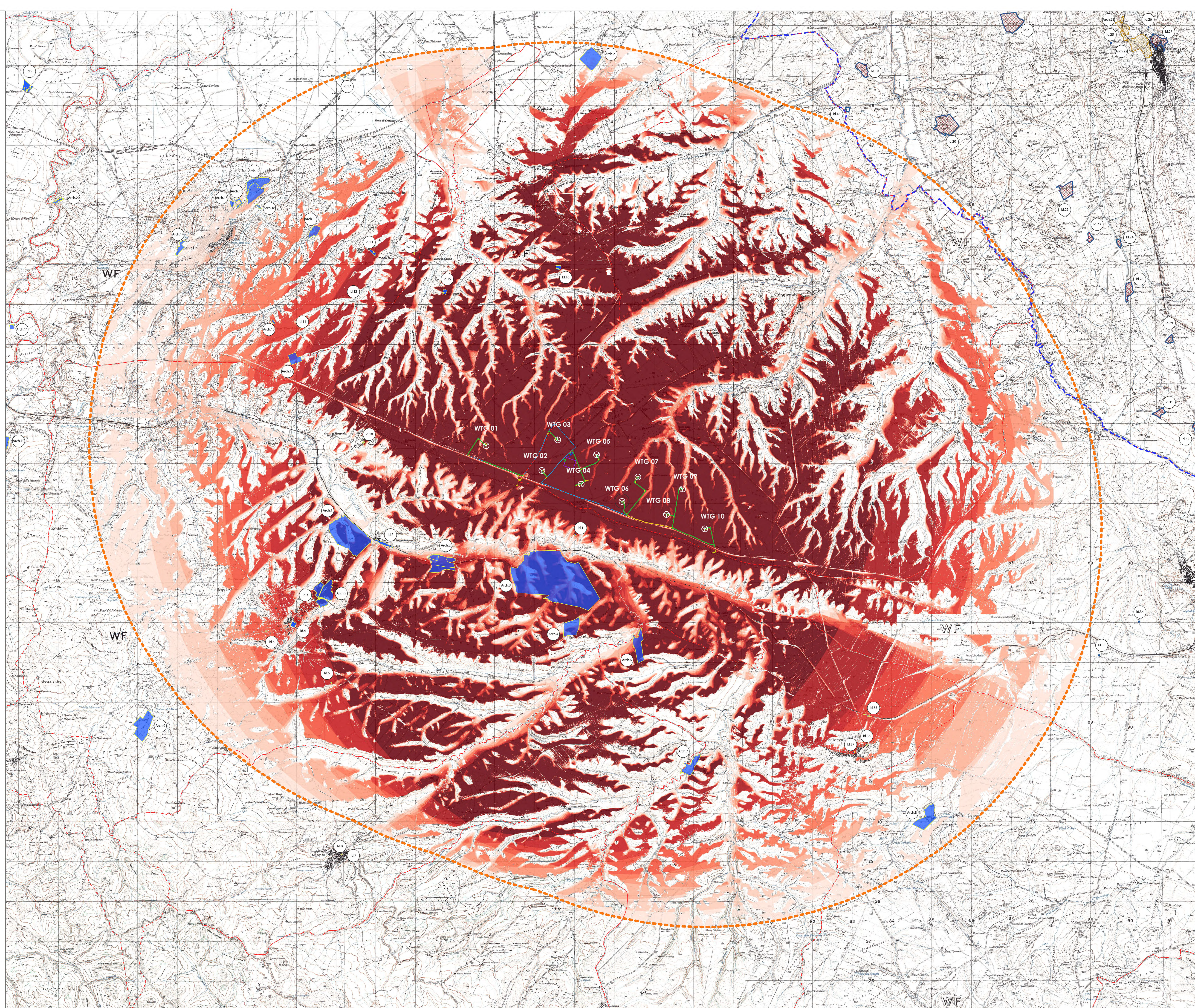
**AREE TUTELATE**

**1. Beni Archeologici - D. Lgs n°42/04**

Id.N°	Regione	Comune	Codice reg.	Denominazione	Distanza dalla WTG più vicina
Arch.1	Basilicata	Venosa	BCA1086	Madidara o Catacombe	2,71 km
Arch.2	Basilicata	Venosa	BCA1086	Tufello	2,97 km
Arch.3	Basilicata	Venosa	BCA1406	Lavello	1,75 km
Arch.4	Basilicata	Venosa	BCA1076	Mangiapadagno	3,09 km
Arch.5	Basilicata	Venosa	BCA1366	Tirella	5,15 km
Arch.6	Basilicata	Palazzo San Gervasio	BCA0676	Matinella	2,95 km
Arch.7	Basilicata	Palazzo San Gervasio	BCA1886	Casalini Sottana	5,69 km
Arch.8	Basilicata	Barzi	BCA0066	Cervrezza	8,84 km
Arch.9	Basilicata	Venosa	BCA1356	Pezza del Ciliegio	10,80 km
Arch.10	Basilicata	Rapolla	BCA1016	Toppo d'Aguzzo	12,05 km
Arch.11	Basilicata	Melfi	BCA0666	Rendina Bacino	12,24 km
Arch.12	Basilicata	Lavello	BCA1486	Finocchiaro	5,10 km
Arch.13	Basilicata	Lavello	BCA1376	Finocchiaro	6,14 km
Arch.14	Basilicata	Lavello	BCA1386	S.Felice	9,07 km
Arch.15	Basilicata	Lavello	BCA0436	Gravetta	8,76 km
Arch.16	Basilicata	Lavello	BCA0406	Cimitero	8,65 km
Arch.17	Basilicata	Lavello	BCA0446	Gravetta	8,53 km
Arch.18	Basilicata	Lavello	BCA0386	Carozze	8,23 km
Arch.19	Basilicata	Lavello	BCA0416	Foragne	6,79 km
Arch.20	Basilicata	Lavello	BCA0426	Chiesa Diruta	12,30 km
Arch.21	Basilicata	Lavello	BCA0376	Posta Soscia	9,33 km
Arch.22	Puglia	Minervino Murge	ARC01	Madonna del Sabato	15,80 km
Arch.23	Puglia	Minervino Murge	ARC0122	San Vito- Torozzo	15,84 km

**2. Beni Architettonici - D. Lgs n°42/04**

Id.N°	Regione	Comune	Codice reg.	Denominazione	Distanza dalla WTG più vicina
Id.1	Basilicata	Venosa	BCM476d	Masseria Matinella-Vetri	1,25 km
Id.2	Basilicata	Venosa	BCM523a	Stazione ferroviaria di Venosa	3,45 km
Id.3	Basilicata	Venosa	BCM473a	Ex Monastero di S.Agostino	5,78 km
Id.4	Basilicata	Venosa	BCM472a	Castello	6,55 km
Id.5	Basilicata	Venosa	BCM477a	Masseria Santangelo (Ex Casiro Santangelo)	7,10 km
Id.6	Basilicata	Venosa	BCM474a	Palazzo La Torre	7,72 km
Id.7	Basilicata	Maschito	BCM176d	Palazzo Colombo	10,88 km
Id.8	Basilicata	Moschito	BCM175d	Palazzo Nardozza	10,86 km
Id.9	Basilicata	Melfi	BCM229d	Masseria Parasacco	15,04 km
Id.10	Basilicata	Venosa	BCM478a	Masseria Trentangeli (Ex Casiro Trentangeli)	3,06 km
Id.11	Basilicata	Lavello	BCM144d	Masseria Finocchiaro	5,51 km
Id.12	Basilicata	Lavello	BCM148d	Resti del ponte medievale Vallone della Foresta	4,96 km
Id.13	Basilicata	Lavello	BCM143d	Masseria Bosco delle Rose	5,51 km
Id.14	Basilicata	Lavello	BCM146d	Masseria Iannuzzo	5,13 km
Id.15	Basilicata	Venosa	BCM479a	Masseria Saraceno- Quaranta (ex La Caccia)	3,84 km
Id.16	Basilicata	Venosa	BCM475a	Masseria Casone (ex Il Casone)	4,30 km
Id.17	Basilicata	Lavello	BCM147a	Masseria Marchesa	9,92 km
Id.18	Puglia	Minervino Murge	MSP22015	Masseria Cristiano	10,35 km
Id.19	Puglia	Minervino Murge	MSP22014	Masseria Rossi	11,34 km
Id.20	Puglia	Minervino Murge	MSP22016	Masseria Noia	11,07 km
Id.21	Puglia	Minervino Murge	MSP22010	Masseria Rossi	14,15 km
Id.22	Puglia	Minervino Murge	MSP22017	Masseria Ettari	12,15 km
Id.23	Puglia	Minervino Murge	MSP22018	Masseria Bilanzuoli	11,96 km
Id.24	Puglia	Minervino Murge	MSP22019	Masseria Brandi	12,57 km
Id.25	Puglia	Minervino Murge	CT000002	Madonna del Sabato	15,55 km
Id.26	Puglia	Minervino Murge	CH000217	San Michele Arcangelo	16,58 km
Id.27	Puglia	Minervino Murge	CT000004	Masseria	16,25 km
Id.28	Puglia	Minervino Murge	MSP22020	Masseria Pescarelli	12,51 km
Id.29	Puglia	Minervino Murge	MSP22021	Masseria Quagletta	12,71 km
Id.30	Puglia	Spinazzola	N.C.	Masseria Santa Lucia Nuova	8,25 km
Id.31	Puglia	Minervino Murge	MSP22022	Masseria Gravina	12,67 km
Id.32	Puglia	Minervino Murge	MSP22023	Masseria Cerentino	13,37 km
Id.33	Puglia	Spinazzola	N.C.	Jazzo	10,41 km
Id.34	Puglia	Spinazzola	CH000095	Madonna del Bosco	11,16 km
Id.35	Basilicata	Palazzo San Gervasio	BCM507d	Stazione ferroviaria di Palazzo San Gervasio	6,13 km
Id.36	Basilicata	Palazzo San Gervasio	BCM285d	Castello Svevo	6,75 km
Id.37	Basilicata	Palazzo San Gervasio	BCM336d	Palazzo Camillo D'Erice	6,74 km



**LEGENDA**

**DATI GENERALI**

Simbolo	Descrizione
- - - - -	Limiti amministrativi comunali
- - - - -	Limite amministrativo regionale - Confine Puglia-Basilicata

**DATI PROGETTO**

Simbolo	Descrizione
WTGx	Denominazione WTG
	Aerogeneratore di progetto
	Viabilità di nuova realizzazione
	Viabilità adeguata per esigenze di cantiere
	Cavidotto MT interrato interno al parco
	Cavidotto AT di collegamento dalla Stazione Utente alla CP di Venosa esistente
	Cabina 150-20 kv (Montemilone)
	Stazione Elettrica Terza
	AREA CONTERMINI- 50 volte l'altezza massima della turbina

**PUNTI SENSIBILI**

Simbolo	Descrizione
	Beni monumentali e Beni di interesse archeologico

**INTERVISIBILITA' AREE CONTERMINI**

WTG visibili nelle aree contermini	
SIMBOLO	GRADO
	0
	1
	2
	3
	4
	5
	6
	7
	8
	9
	10

	REGIONE BASILICATA		PROVINCIA DI POTENZA
	COMUNE DI MONTEMILONE		COMUNE DI VENOSA

**IMPIANTO EOLICO "PERILLO SOPRANO"**



PROGETTO PER LA REALIZZAZIONE DI UN IMPIANTO PER LA PRODUZIONE DI ENERGIA ELETTRICA DA FONTE EOLICA, DELLE OPERE CONNESSE E DELLE STRUTTURE INDISPENSABILI AI SENSI DEL D. LGS. N. 387 DEL 2003, COMPOSTO DA N° 10 AEROGENERATORI PER UNA POTENZA COMPLESSIVA DI 56 MW, SITO NEI COMUNI DI MONTEMILONE-VENOSA (PZ)

COD. REG.	DESCRIZIONE				
PERSOP001	A.17.1.0- Studio di Impatto Ambientale- Quadro di riferimento programmatico				
SCALA DI RAPP.	TAV19 Carta della Intervisibilità: Beni monumentali e Beni di interesse archeologico				
PROPONENTE	CONSULENTE				
MILLEK SRL VIA TADINO N. 52 20124 MILANO P.IVA 09702620965 MAIL: info@millex.it PEC: proimaster@pec.millex.it	  Via della Resistenza n. 48   70125 Bari (BA)   P.IVA 07153620724   PEC: atech@ingineer.it Ing. Tricarico Orazio Ordine degli Ingegneri della Provincia di Bari N. 4955				
REDATTO	VERIFICATO	APPROVATO	REV	REV	REV
			DATA	DATA	