

Buongiorno,

In allegato osservazione del gruppo consigliere Una Nuova Mossa x San Giovanni Teatino

PROCEDURA DI VALUTAZIONE DI IMPATTO AMBIENTALE (VIA) (ai sensi dell'art. 23 del D.Lgs. 152/2006) relativa al Progetto definitivo Velocizzazione della linea ferroviaria Pescara-Roma: raddoppio della tratta Pescara Porta Nuova-Chieti-Interporto d'Abruzzo CUP J31H9600000021- ID 6023.

Distinti saluti

Matteo Pio Ferrante

Capogruppo gruppo consigliere



Barriere Acustiche

Acoustic barriers

Barriere in acciaio, in alluminio e trasparenti.
Barriere trasparenti composte da:
vetro, policarbonato, polimetilmetacrilato.
Barriere miste composte da elementi ciechi ed elementi trasparenti.
Barriere in legno
Barriere in calcestruzzo alleggerito con argilla espansa. Le altezze di tali barriere sono a multipli di 500 mm e fino a un interasse tra montante e montante pari a 4.000 mm.

L'isolamento delle zone di giunzione verticale, tra montante e pannello, è garantito da guarnizione in gomma in EPDM posta sulle testate dei pannelli.

Per dette barriere la INSO SYSTEM ha effettuato test di laboratorio, accreditato in base alle norme ISO-EN. Inoltre tutte le barriere antirumore prodotte dalla INSO SYSTEM, hanno la marcatura CE; le barriere per uso ferroviario sono certificate e testate secondo capitolato RFI/ITALFERR e idonee al loro impiego su linee A.N.



Barriera acustica ferroviaria - Linea Bari - Taranto,
Palagianello (TA)

INSO SYSTEM
costruiamo il silenzio

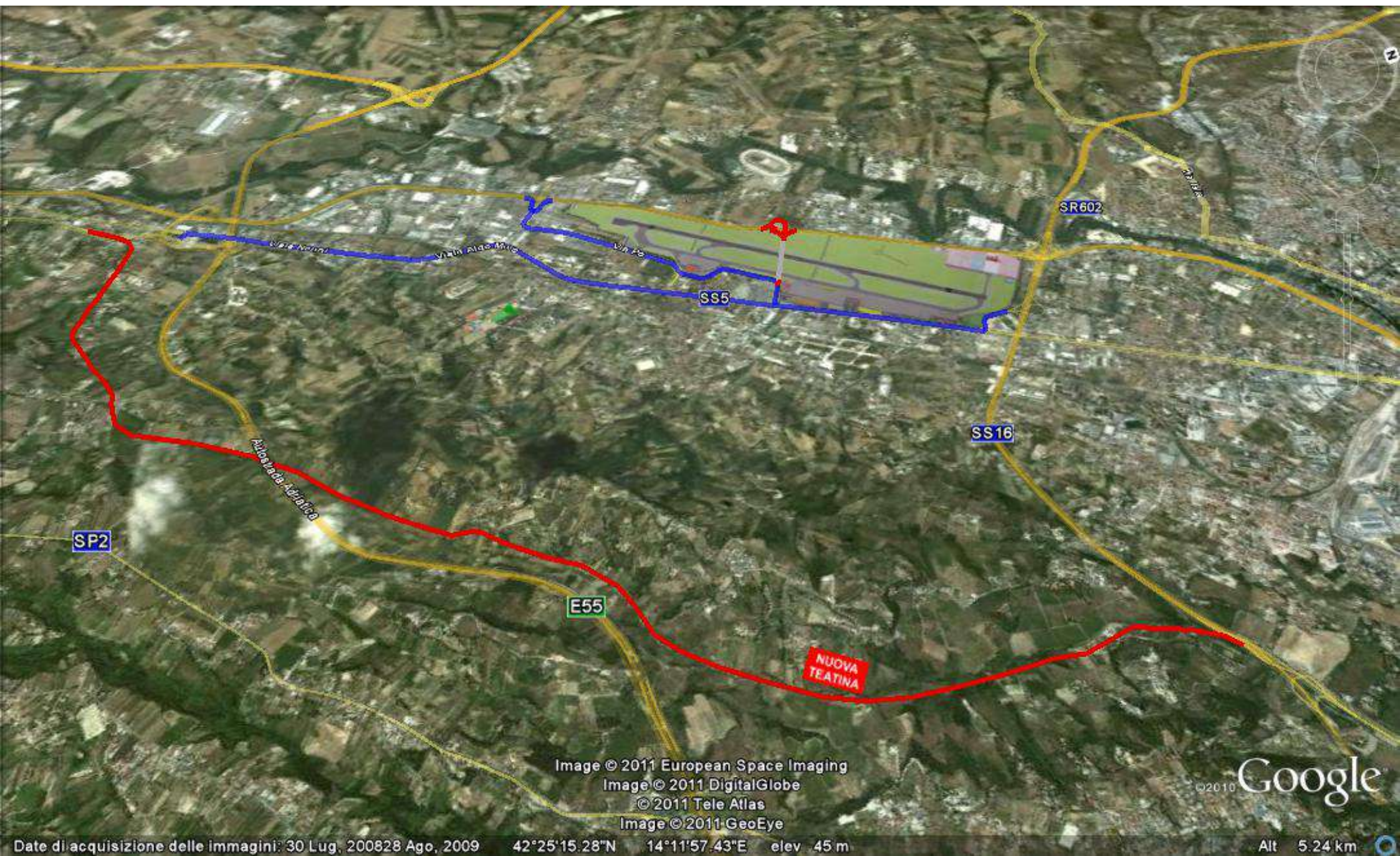


Image © 2011 European Space Imaging
Image © 2011 DigitalGlobe
© 2011 Tele Atlas
Image © 2011 GeoEye

©2010 Google