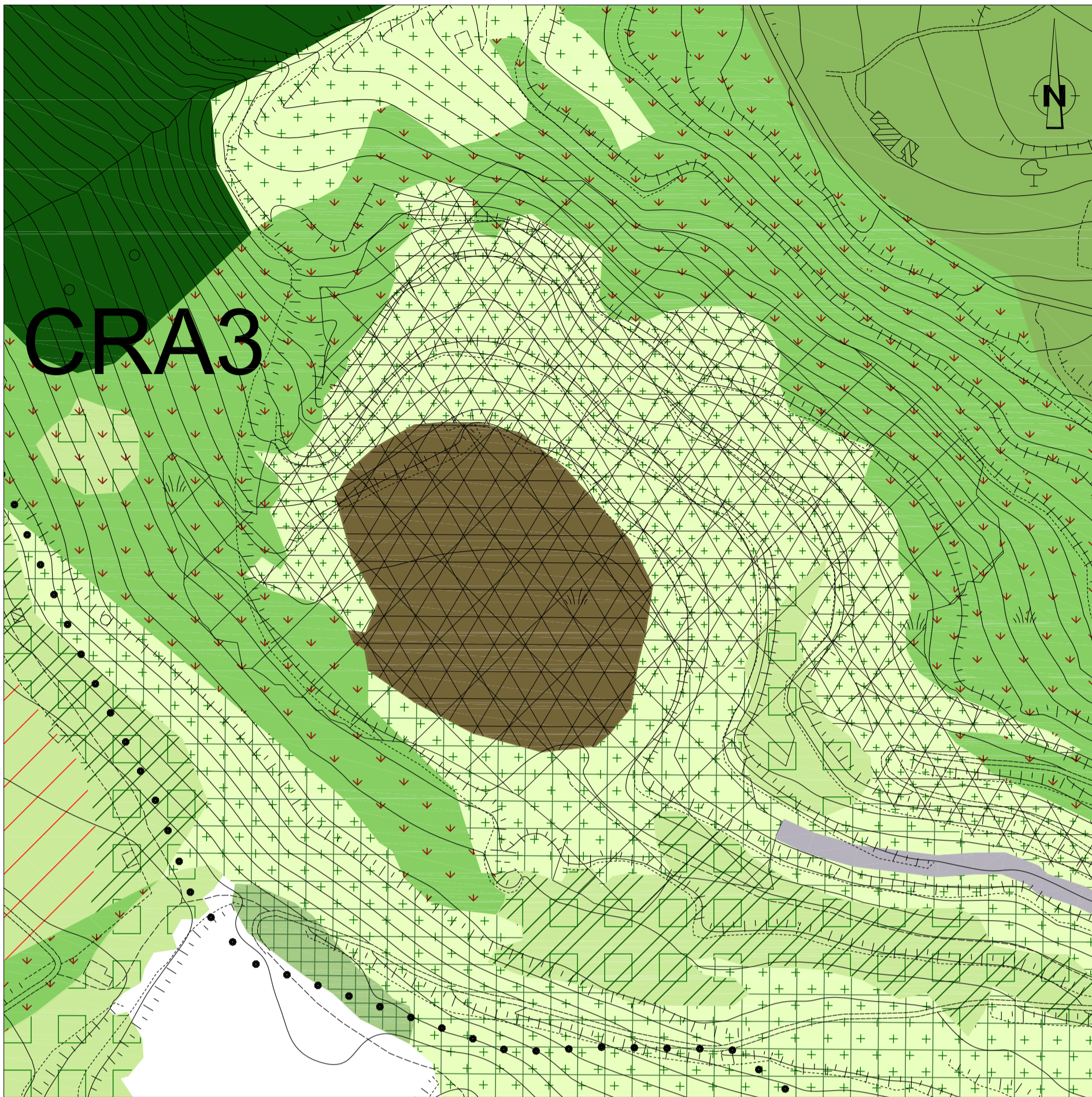
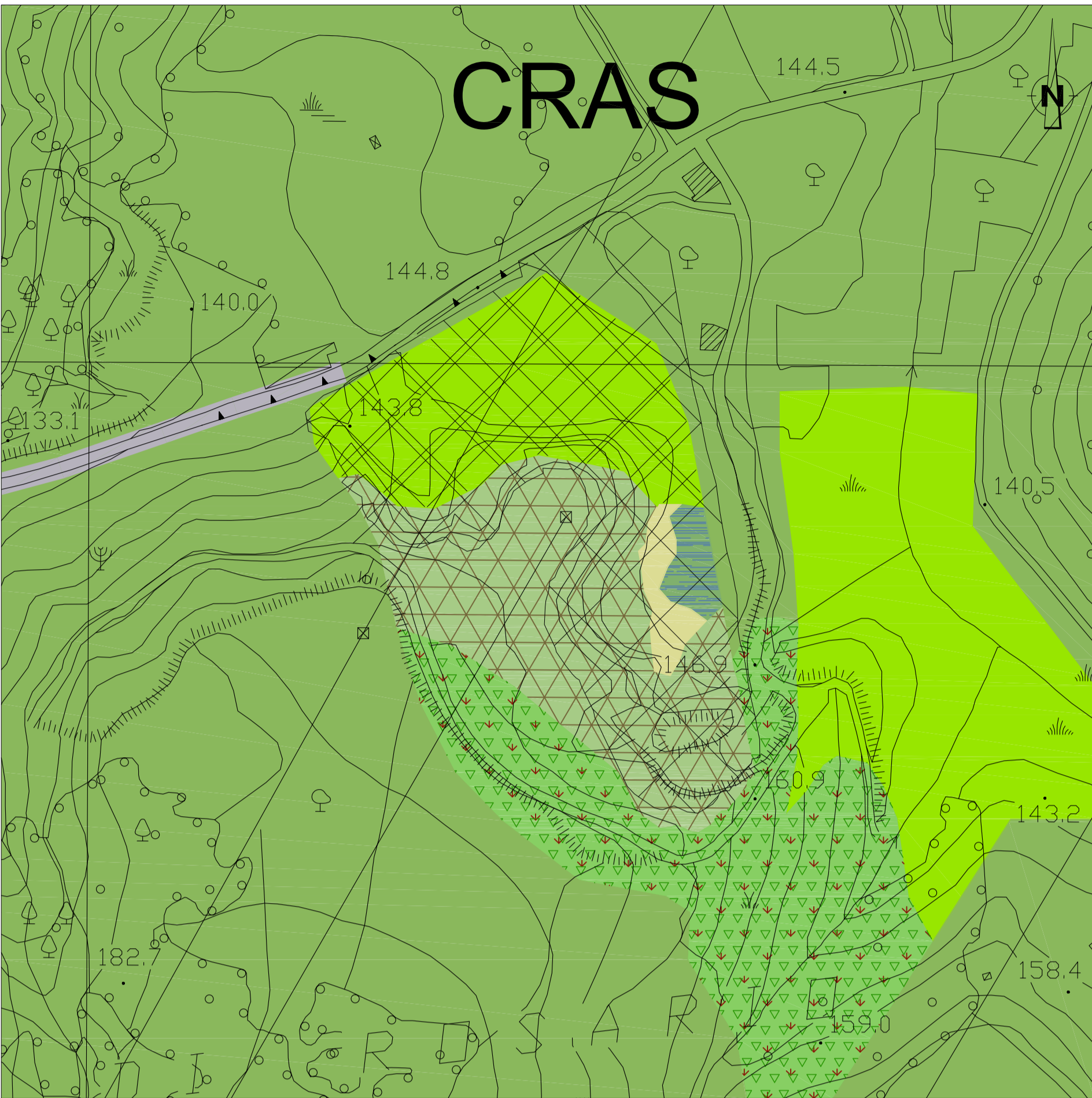


CARTA DELLA VEGETAZIONE REALE - CRA3 - LIMBADI
scala 1:2000



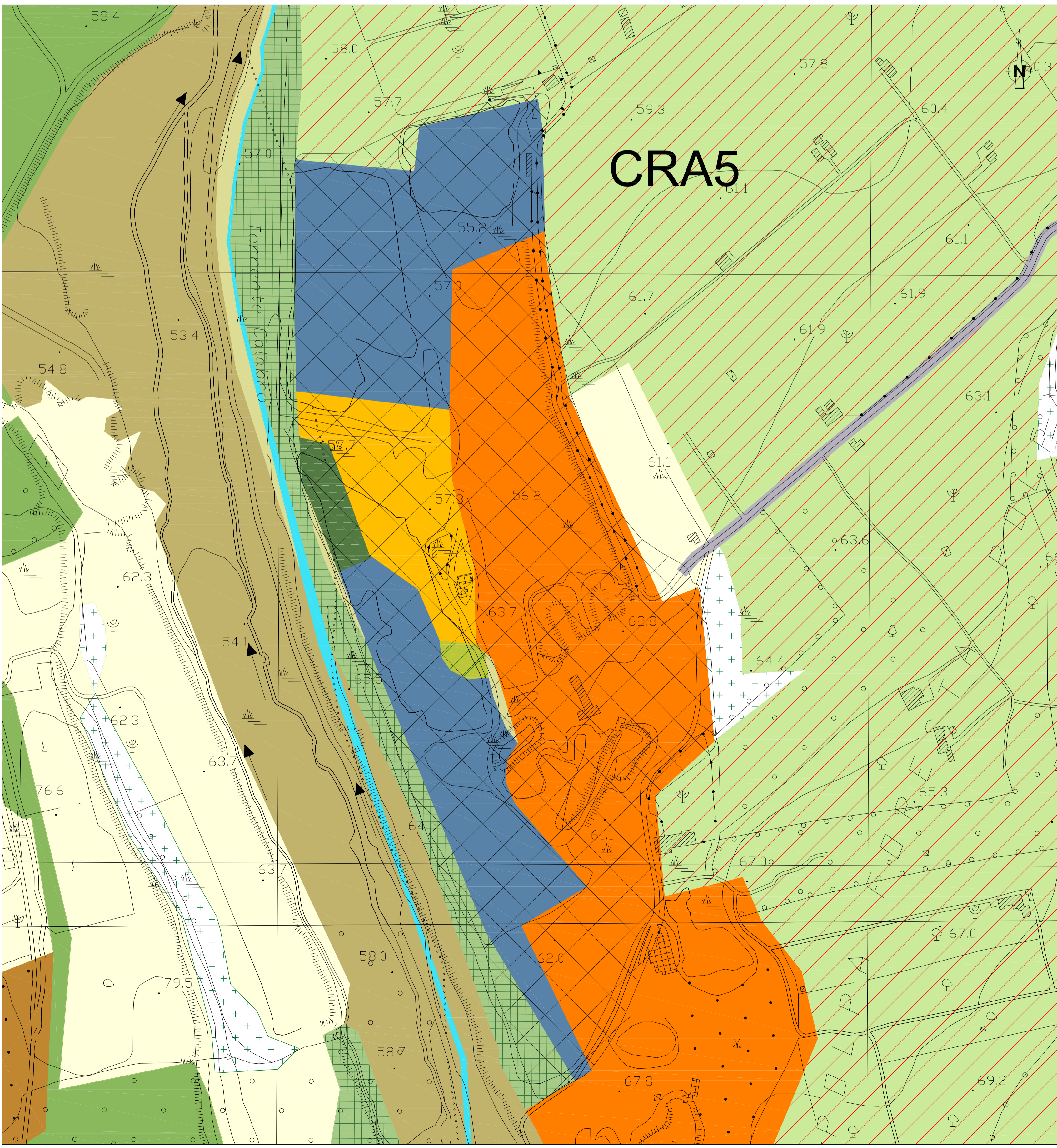
CARTA DELLA VEGETAZIONE REALE - CRAS
scala 1:2000



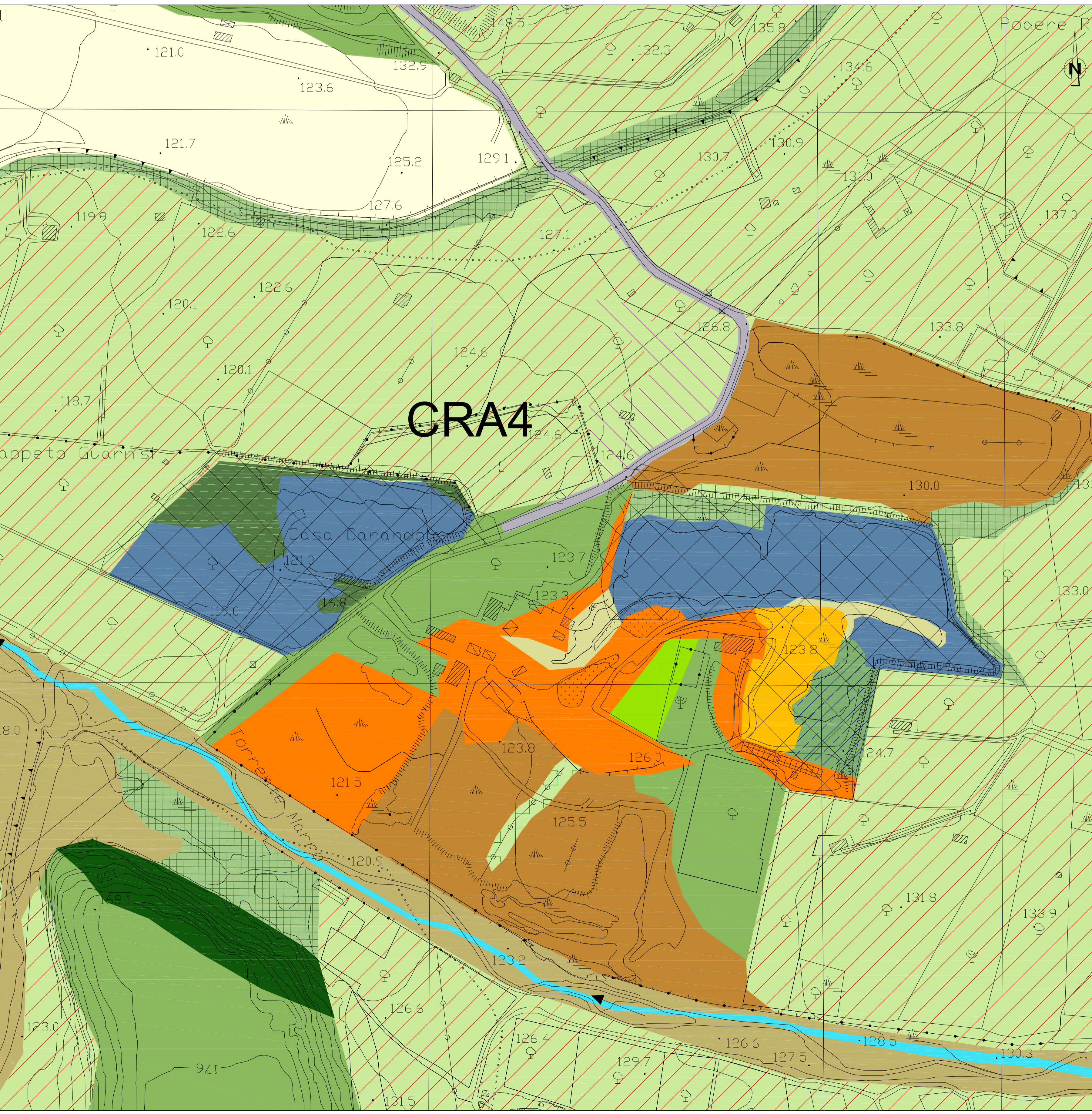
LEGENDA DELLA CARTA DELLA VEGETAZIONE (CORINE BIOTOPES)

22.00: Acque ferme	41.H: Altri boschi di latifoglie	83.32: Piantagioni di eucalpti, di altre latifoglie e robinieti
24.10: Corsi d'acqua	44.61: Foreste mediterranee ripariali a pino.	83.32: Piantagioni di eucalpti, di altre latifoglie e robinieti
24.20: Greti	53.13: Comunità a Thypha	41.73: Querceti a querce caducifoglie dell'Italia peninsulare e insulare
24.32: Banchi di sabbie fluviali con vegetazione	53.13: Comunità a Thypha	86.41: Cave
31.81: Cespuglieti a Prunus e Rubus	53.13: Comunità a Thypha	86.42: Cumuli di inerti e detriti
31.81: Cespuglieti a Prunus e Rubus	53.40: Vegetazione spondicola delle acque fluenti	87.20: Comunità ruderali
31.86: Formazioni supramediterranee a Pteridium aquilinum	53.62: Formazioni ad Arundo donax	
34.63: Steppe di alte erbe mediterranee - con numerose graminacee	53.62: Formazioni ad Arundo donax	
34.63: Steppe di alte erbe mediterranee - con numerose graminacee	62.20: Pareti silicee vegetate	
53.62: Formazioni ad Arundo donax	62.20: Pareti silicee vegetate	
62.20: Pareti silicee vegetate	82.11: Seminativi intensivi e continui	
34.81: Prati mediterranei subnitrofilii	83.11: Oliveti	
34.81: Prati mediterranei subnitrofilii	83.16: Agrumeti	
87.20: Comunità ruderali	83.21: Vigneti	
41.73: Querceti a querce caducifoglie dell'Italia peninsulare e insulare		

CARTA DELLA VEGETAZIONE REALE - CRA5 - FORESTA
scala 1:2000



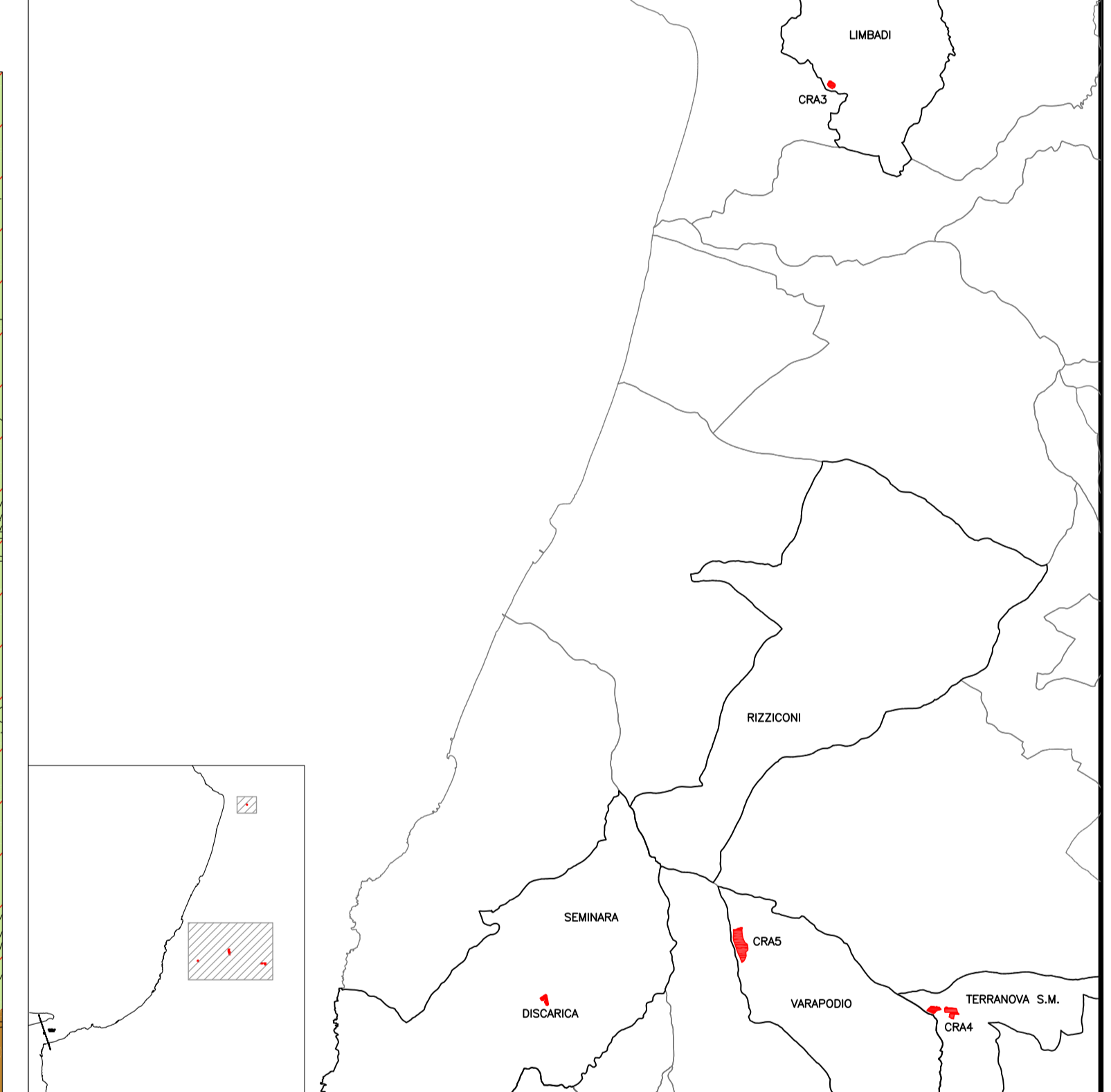
CARTA DELLA VEGETAZIONE REALE - CRA4 - MARRO
scala 1:2000



NOTE GENERALI

PROGETTO STRADALE E FERROVIARIO:	
Trincea	Galleria naturale
Rilevato	Area di sosta
Viadotto	SA-RC
Imbocco galleria	SA-RC tratto in galleria
Galleria artificiale	Progetto ferroviario
	Fascio Balano
CANTIERIZZAZIONE:	
PONTILI SICILIA: SP1 - SP2 - SP3 CALABRIA: CP1	SITI DI RECUPERO AMBIENTALE SICILIA: SRA4, SRA5, SRA6, SRA7, SRA8, SRA9, SRA10, SRA11 CALABRIA: CRA3, CRA4, CRA5
CANTIERI OPERATIVI SICILIA: S11, S12, S13, S14, S15, S16, S17, S18 CALABRIA: C11	DISCARICHE RIFIUTI SPECIALI NON PERICOLOSI SICILIA: SRAS, SRAS1, SRAS2 CALABRIA: CRAS
CANTIERI LOGISTICI SICILIA: SB1, SB2, SB3, SB4, SB5 CALABRIA: CB1	STAZIONI METROPOLITANE SICILIA: SS1, SS2, SS3
SITI DI PRODUZIONE INERTI SICILIA: SC1, SC2, SC3 CALABRIA: CC1	● IMPIANTI DI BETONAGGIO ESISTENTI
VIABILITA'	● IMPIANTI DI BETONAGGIO NUOVI
PISTE DI CANTIERE	● IMPIANTI DI FRANTUMAZIONE
	● IMPIANTI DI SEPARAZIONE VTR, SPRITZ
	● IMPIANTI DI LAVORAZIONE TERRE PER RIPASCIMENTI

QUADRO DI UNIONE



Stretto di Messina
Consorzio per la progettazione, realizzazione e gestione del collegamento stabile tra la Sicilia e il Continente
Organismo di diritto pubblico
(Legge n° 1108 del 17 dicembre 1971, modificata dal D.Lgs. n° 114 del 24 aprile 2003)

EUROLINK S.p.A.
IMPREGILO S.p.A.
SOCIETA' ITALIANA PER CONDOTTE D'ACQUA S.p.A.
COOPERATIVA MURATORI E CEMENTISTI - C.M.C. di Ravenna Soc. Coop. a.r.l.
SACYR S.A.U.
ISHIKAWAJIIMA - HARBINA HEAVY INDUSTRIES CO. LTD.
A.C.I.S.C.P.A. - CONSORZIO STABILE

IL PROGETTISTA: Dott. Ing. G. Spagnoli
Ord. Ingegneri n° 4/2053
Dott. Ing. E. Pagani
Ord. Ingegneri n° 15408

IL CONTRAENTE GENERALE: Ing. P.P. Marchesini

STRETTO DI MESSINA DIRETTORE GENERALE: Ing. C. Fiammenghi

STRETTO DI MESSINA AMMINISTRATORE DELEGATO: Dott. P. Ciucci

Firmato digitalmente in senso dell'Art. 21 del D.Lgs. 82/2005

GENERALE AMV0780_F0
AMBIENTE
STUDIO DI IMPATTO AMBIENTALE
QUADRO DI RIFERIMENTO AMBIENTALE - VEGETAZIONE E FLORA
CALABRIA- CARTA DELLA VEGETAZIONE REALE - FG. 2/2

CODICE: CIG 0700PG4V | G | A | M | A | Q | 3 | 0 | 0 | 0 | 0 | 0 | H | 6 | F | 0
SCALA: 1:2000

REV.	DATA	DESCRIZIONE	REDATTO	VERIFICATO	APPROVATO
FO	31/05/2012	EMISSIONE FINALE	F.MICHELLE	M.SALIMONE (D. SPOLIANT)	

NOME DEL FILE: AMV0780_F0.dwg