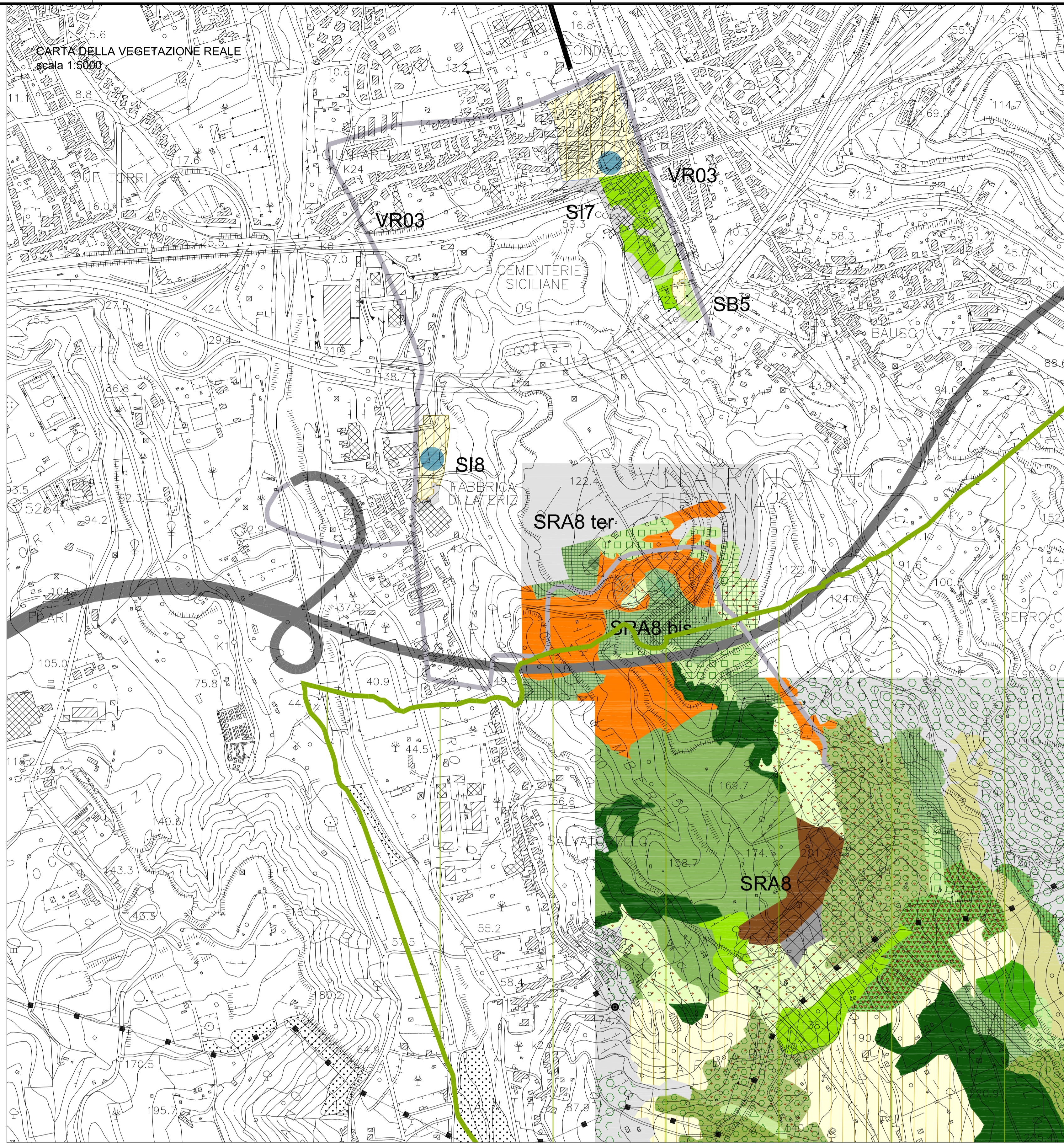
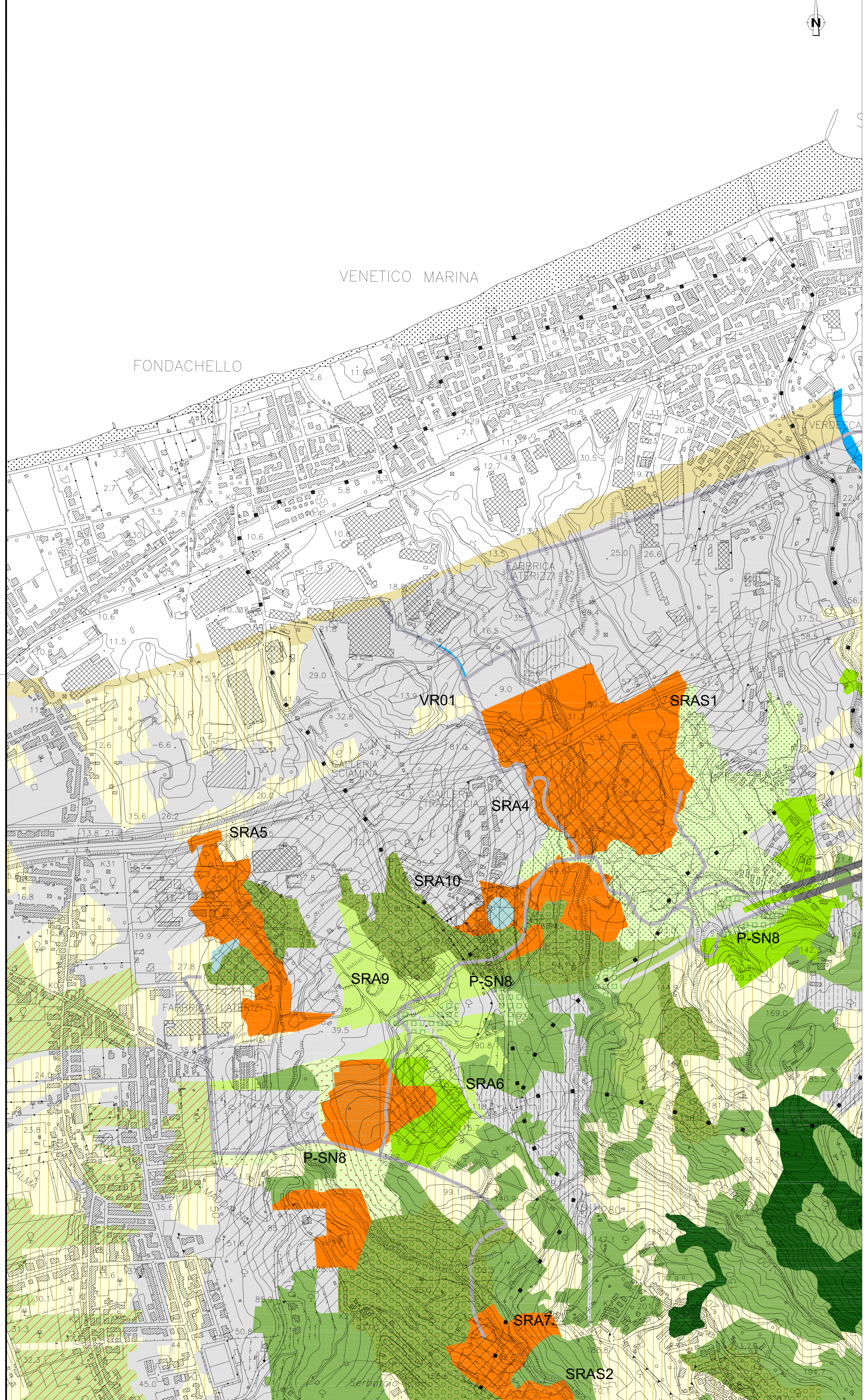


CARTA USO DELLA VEGETAZIONE REALE  
scala 1:5000



LEGENDA DELLA CARTA DELLA VEGETAZIONE (CORINE BIOTOPES)

16.11: Spiagge - arenelle privo di vegetazione	34.81: Prati mediterranei subnitrifili	85.40: Spazi interni degli isolati urbani
22.13: Acque dolci eutrofiche	41.73: Querceti a querce caducifoglie dell'Italia peninsulare e insulare	86.11: Centri urbani
24.22: Greti dei torrenti mediterranei	44.12: Saliceti collinari, pianiziali e mediterraneo montani	86.12: Aree suburbane
31.8A: Cespuglieti a Prunus e Rubus 53.62: Formazioni ad Arundo donax	44.61: Foreste mediterranee ripariali a pioppo.	86.31: Costruzioni industriali attive
31.8A Cespuglieti a Prunus e Rubus 31.86: Formazioni supramediterranee a Pteridium aquilinum	45.21: Sugherete tirreniche	86.41: Cave
31.86: Formazioni supramediterranee a Pteridium aquilinum	45.31: Leccete mesomediterranee e termomediterranee	86.43: Margini delle reti infrastrutturali e aree in disuso
32.16: Matorral di querce decidue	53.11: Canneti a Phragmites australis	
32.21: Cespuglieti, roveti e garighe termomediterranee	53.13: Comunità a Thypha	
32.23: Formazione ad Ampelodesmos mauritanicus	53.62: Formazioni ad Arundo donax	
32.23: Formazione ad Ampelodesmos mauritanicus 32.21: Cespuglieti, roveti e garighe termomediterranee	62.00: Rupi	
32.23: Formazione ad Ampelodesmos mauritanicus 53.62: Formazioni ad Arundo donax	82.31: Colture di tipo estensivo e sistemi agricoli complessi	
32.31: Macchie alte ad ericacee	83.11: Oliveti	
32.32: Macchie basse ad ericacee	83.16: Agrumeti	
34.51: Prati aridi mediterranei - formazioni ovest-mediterranee	83.31: Piantagioni di conifere	
34.63: Steppe di alte erbe mediterranee - con numerose graminacee	83.32: Piantagioni di eucalipti, di altre latifoglie e robinieti	

NOTE GENERALI

PROGETTO STRADALE E FERROVIARIO:

- Trincea
- Rilevato
- Viadotto
- Imbocco galleria
- Galleria artificiale
- PONTILI SICILIA: SP1 - SP2 - SP3 CALABRIA: CP1
- CANTIERI OPERATIVI SICILIA: SI1, SI2, SI3, SI4, SI5, SI6, SI7, SI8 CALABRIA: CI1
- CANTIERI LOGISTICI SICILIA: SB1, SB2, SB3, SB4, SB5 CALABRIA: CB1
- SITI DI PRODUZIONE INERTI SICILIA: SC1, SC2, SC3 CALABRIA: CC1
- VIABILITA'
- PISTE DI CANTIERE

Galleria naturale

Area di sosta

SA-RC

SA-RC tratto in galleria

Progetto ferroviario

Fascio Balano

CANTIERIZZAZIONE:

- SITI DI RECUPERO AMBIENTALE SICILIA: SRA4, SRA5, SRA6, SRA7, SRA8, SRA8bis/ter, SRA9, SRA10 CALABRIA: CRA3, CRA4, CRA5
- DISCARICHE RIFIUTI SPECIALI NON PERICOLOSI SICILIA: SRAS, SRAS1, SRAS2 CALABRIA: CRAS
- STAZIONI METROPOLITANE SICILIA: SS1, SS2, SS3
- IMPIANTI DI BETONAGGIO ESISTENTI
- IMPIANTI DI BETONAGGIO NUOVI
- IMPIANTI DI FRANTUMAZIONE
- IMPIANTI DI SEPARAZIONE VTR, SPRITZ
- IMPIANTI DI LAVORAZIONE TERRE PER RIPASCIMENTI

LEGENDA

ZPS ITA03042 - Monti Peloritani, Dorsale Curcuraci, Antennare e area marina dello Stretto di Messina

QUADRO DI UNIONE



**Stretto di Messina**  
 Osservatorio per la vegetazione, l'edilizia e gestione del collegamento stabile tra la Sicilia e il Continente  
 Organismo di diritto pubblico  
 (Legge n° 1158 del 17 dicembre 1973, modificata dal D.Lgs. n° 114 del 24 aprile 2003)

**Eurolink**

**PONTE SULLO STRETTO DI MESSINA**

**PROGETTO DEFINITIVO**  
 ALTERNATIVE AI SITI DI DEPOSITO

(Richieste: CTVA del 22/12/2011, Prot. CTVA/2011/4534 e del 16/03/2012, Prot. CTVA/2012/1012)

**EUROLINK S.C.p.A.**  
 IMPREGILO S.p.A.  
 SOCIETA' ITALIANA PER CONDOTTE D'ACQUA S.p.A.  
 COOPERATIVA MURATORI E GENITORI - C.M.C. di Ravenna Soc. Coop. a.r.l.  
 SACYR S.A.U.  
 ISHKAHAIJIMA - MARUBA HEAVY INDUSTRIES CO. LD.  
 A.C.I. S.C.p.A. - CONSORZIO STABILE

IL PROGETTISTA Dott. Ing. D. Scaglione Orelia Ing.egneri Milan n° A. 2053	IL CONTRAENTE GENERALE (Ing. P.P. Marchese)	STRETTO DI MESSINA DIRETTORE GENERALE (Ing. C. Fommenghi)	STRETTO DI MESSINA AMMINISTRATORE DELEGATO (Dott. P. Ciucci)
--	--	---	--

Firmato digitalmente ai sensi dell'Art. 21 del D.Lgs. 82/2005

**GENERALE** AMV0781\_F0

AMBIENTE

STUDIO DI IMPATTO AMBIENTALE

QUADRO DI RIFERIMENTO AMBIENTALE - VEGETAZIONE E FLORA

SICILIA - CARTA DELLA VEGETAZIONE REALE - FG. 4/4

CODICE	DESCRIZIONE	REDAZIONE	VERIFICATO	APPROVATO	SCALA
C0700P64VIGAMIAQ3000000H7F0	EMISSIONE FINALE	P.MICHELI	M.SALIMONE (D.SPICOLANTI)		1:5000
REV. DATA	DESCRIZIONE	REDAZIONE	VERIFICATO	APPROVATO	
FO. 31/05/2012	EMISSIONE FINALE	P.MICHELI	M.SALIMONE (D.SPICOLANTI)		

NOME DEL FILE: AMV0781\_F0.dwg