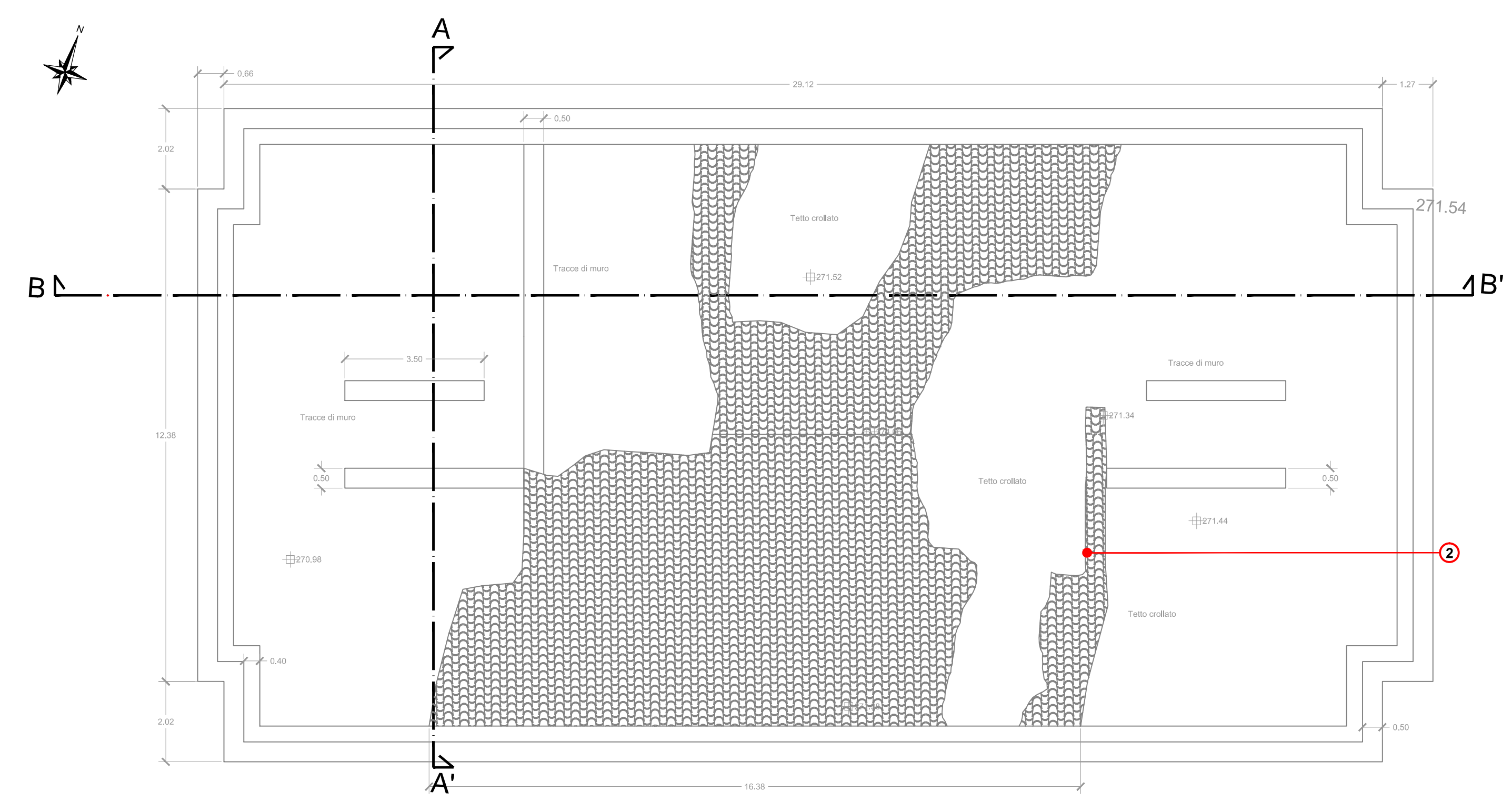
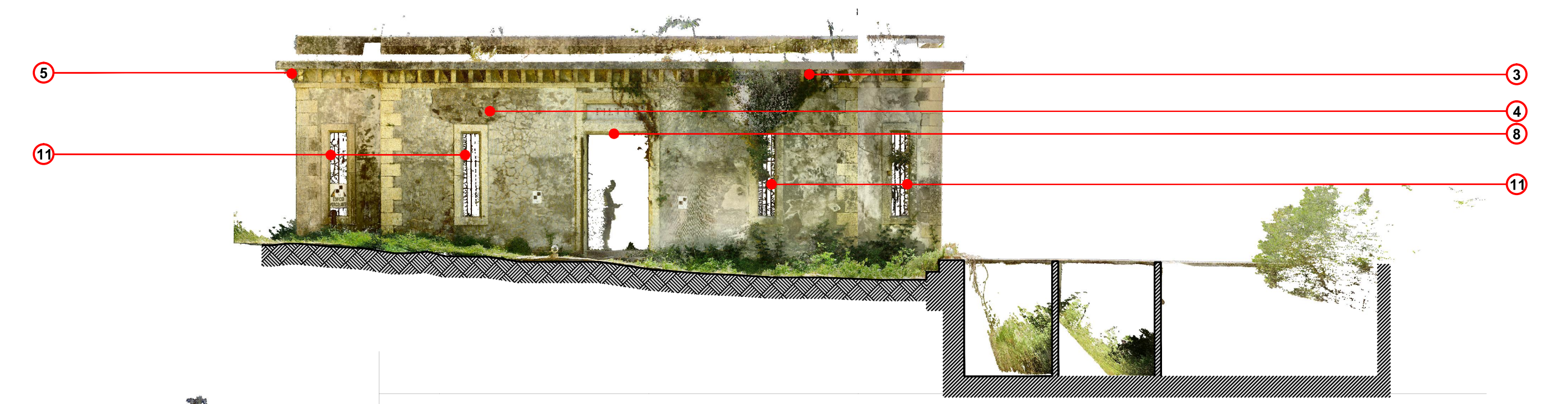


PIANTA P.TERRA



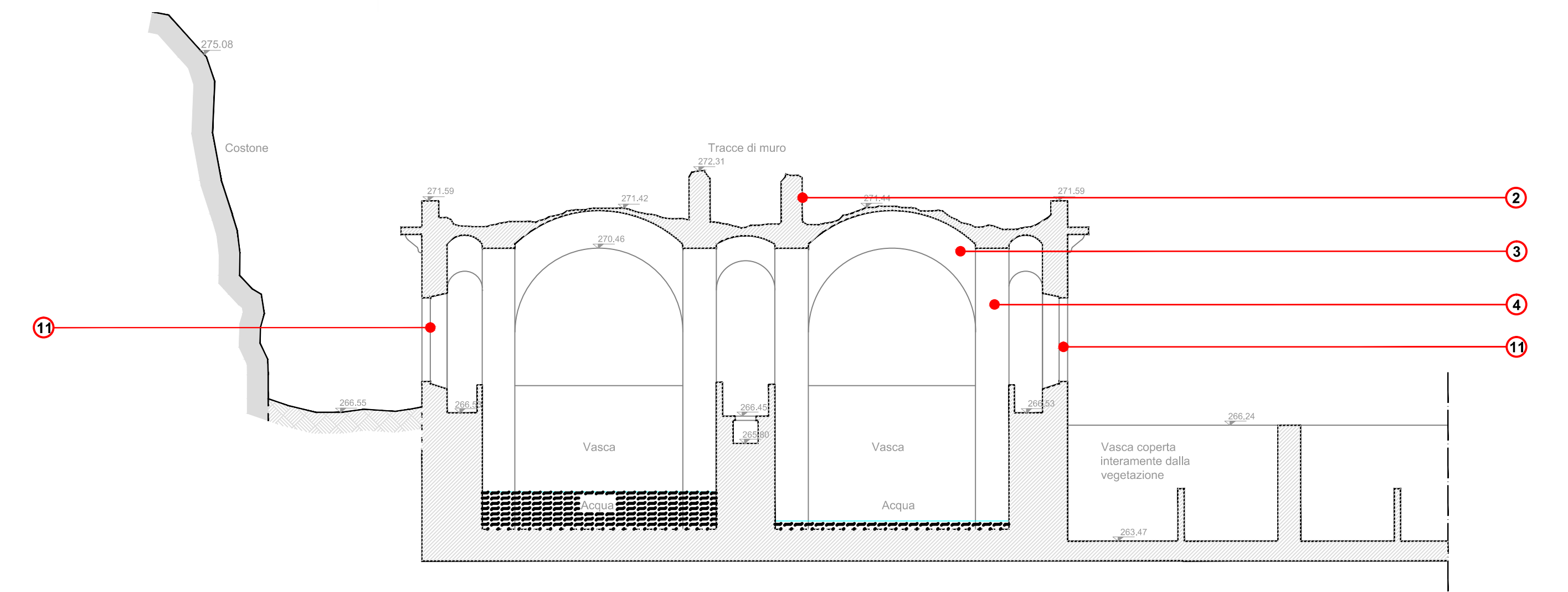
PIANTA COPERTURA



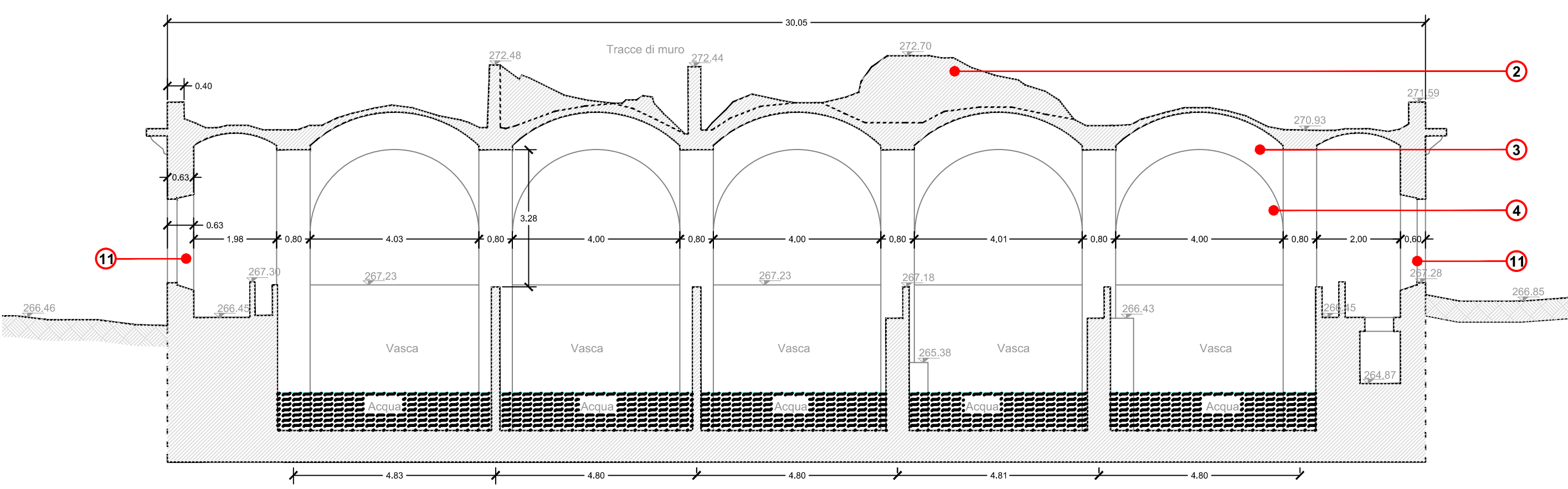
ORTOFOTO A NUVOLE DI PUNTI
PROSPETTO OVEST



ORTOFOTO A NUVOLE DI PUNTI
PROSPETTO NORD



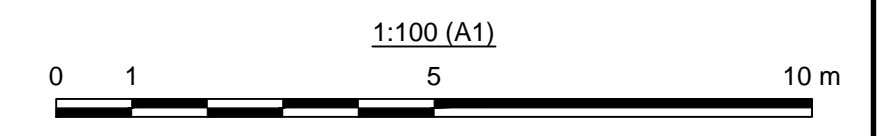
SEZIONE A-A'



SEZIONE B-B'

LEGENDA

- 1 Rimozione vegetazione infestante
 Verrà rimossa la vegetazione infestante mediante trattamento di bonifica delle superfici attraverso l'irradiazione con idonei formati specifici.
- 2 Reintegrazione copertura
 Reintegrazione della copertura esistente mediante inserimento degli elementi portanti ligni e del manto di copertura compatibilmente con il sistema costruttivo originale.
- 3 Rimozione patine biologiche
 Rimozione delle patine biologiche mediante pulitura con appositi sistemi quali microsfabbatura ecc.
- 4 Rimozione e reintegrazione degli intonaci
 Rimozione degli intonaci incongrui a base cementizia e reintegrazione dello strato di intonaco previa analisi chimico-fisica delle malte a base di calce presenti.
- 5 Trattamento dell'erosione
 Trattamento degli elementi lapidei soggetti ad erosione mediante idonei prodotti consolidanti.
- 6 Reintegrazione mancanze
 Reintegrazione degli elementi mancanti nel rispetto delle forme originali, semplificandone le geometrie secondo il principio della distinguibilità.
- 7 Reintegrazione pavimentazione
 Reintegrazione della pavimentazione per consentire la fruizione in sicurezza.
- 8 Trattamento fessurazioni
 Consolidamento degli elementi fessurati mediante iniezione di idonee resine previa indagine delle cause del dissesto in atto.
- 9 Demolizione delle vasche esterne
 Demolizione delle vasche esterne in calcestruzzo.
- 10 Sistemazione interni
 Allestimento degli spazi interni mediante elementi rinnovabili.
- 11 Sostituzione infissi
 Rimozione infissi esistenti e sostituzione nel rispetto materiale e tipologico originale.



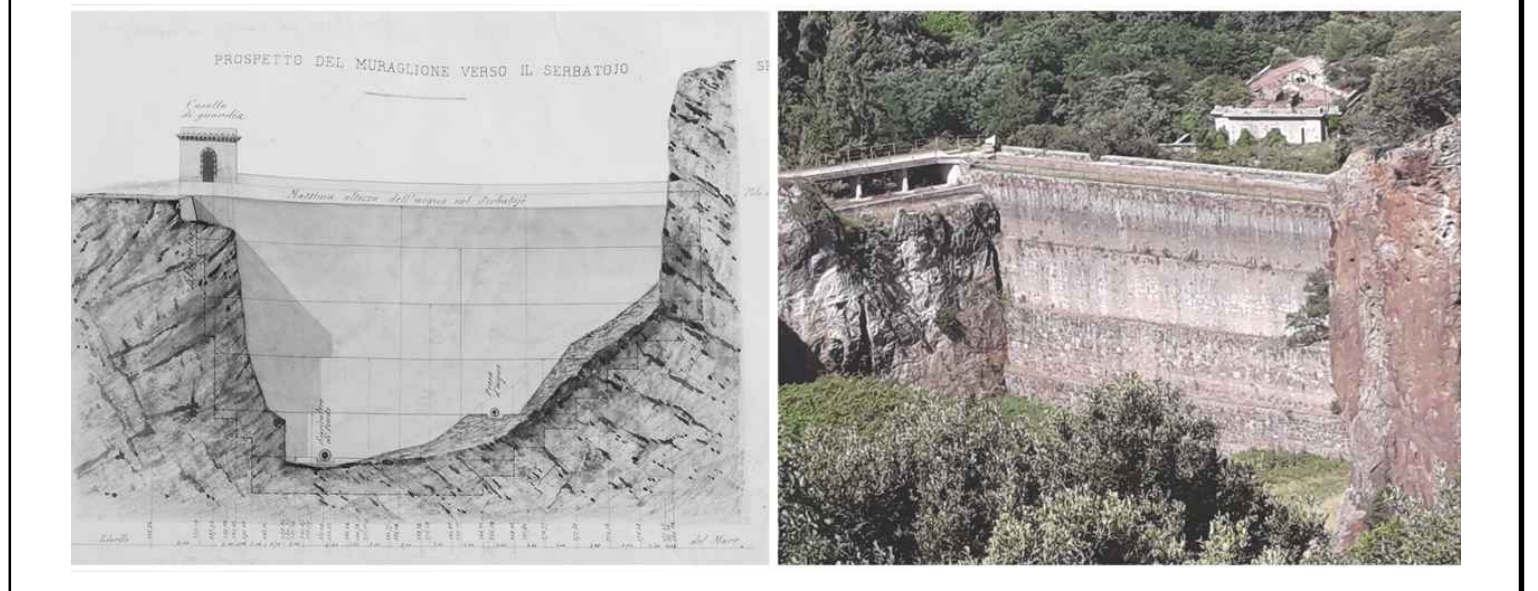
DISMISSIONE DELLA DIGA DI BUNNARI BASSO E PROGETTAZIONE DELLE OPERE DI SISTEMAZIONE IDRAULICA CONNESSE

MANDATARIA:
Lombardi
Lombardi Ingegneria S.r.l.
Ing. Carlo Silvestri

MANDANTI:
Metassociati
Metassociati Ingegneria S.r.l.

STUDIO DI FATTIBILITÀ TECNICA ED ECONOMICA

Lombardi
Lombardi SA Ingegneri Consulenti
Archeologo N.FADDA



RESTAURO DEL MURAGLIONE, DEGLI EDIFICI FILTRI E SIFONE

Edificio Filtri - Stato di fatto e Proposta di intervento

Planimetria e Sezioni

0	13.08.2021	M. Columbu/R.Barracu	C.Silvestri	Versione iniziale	
Rev.	Data	Disegnato	Verificato	Approvato	Descrizione
Scale:	Nome file:			Dimensioni:	N° incario:
1:100	2020_0275_002_RST_D002_0.DWG			A0+ (841x1051)	2020_0275_002
Tavola N°:	2020_0275_002_RST_D002_0			Rev.:	Foglio:
				0	1 / 1