

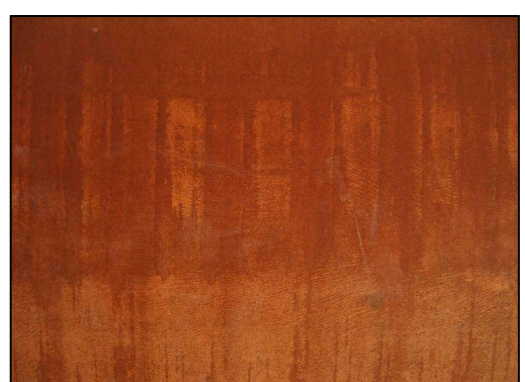
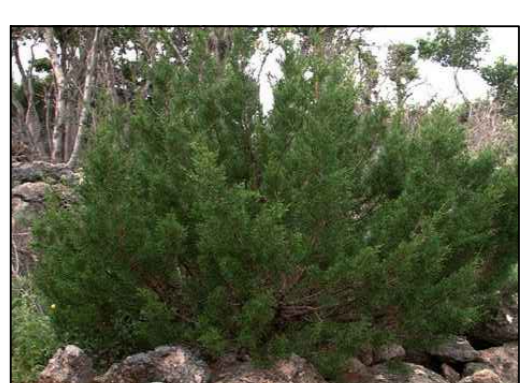
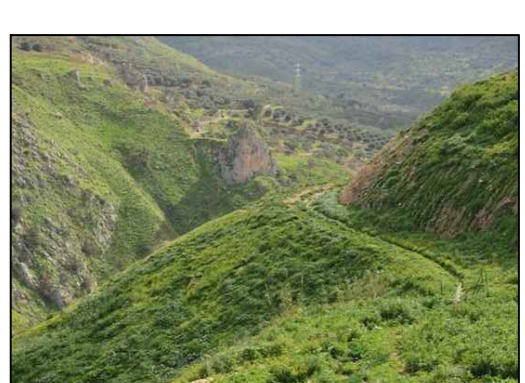
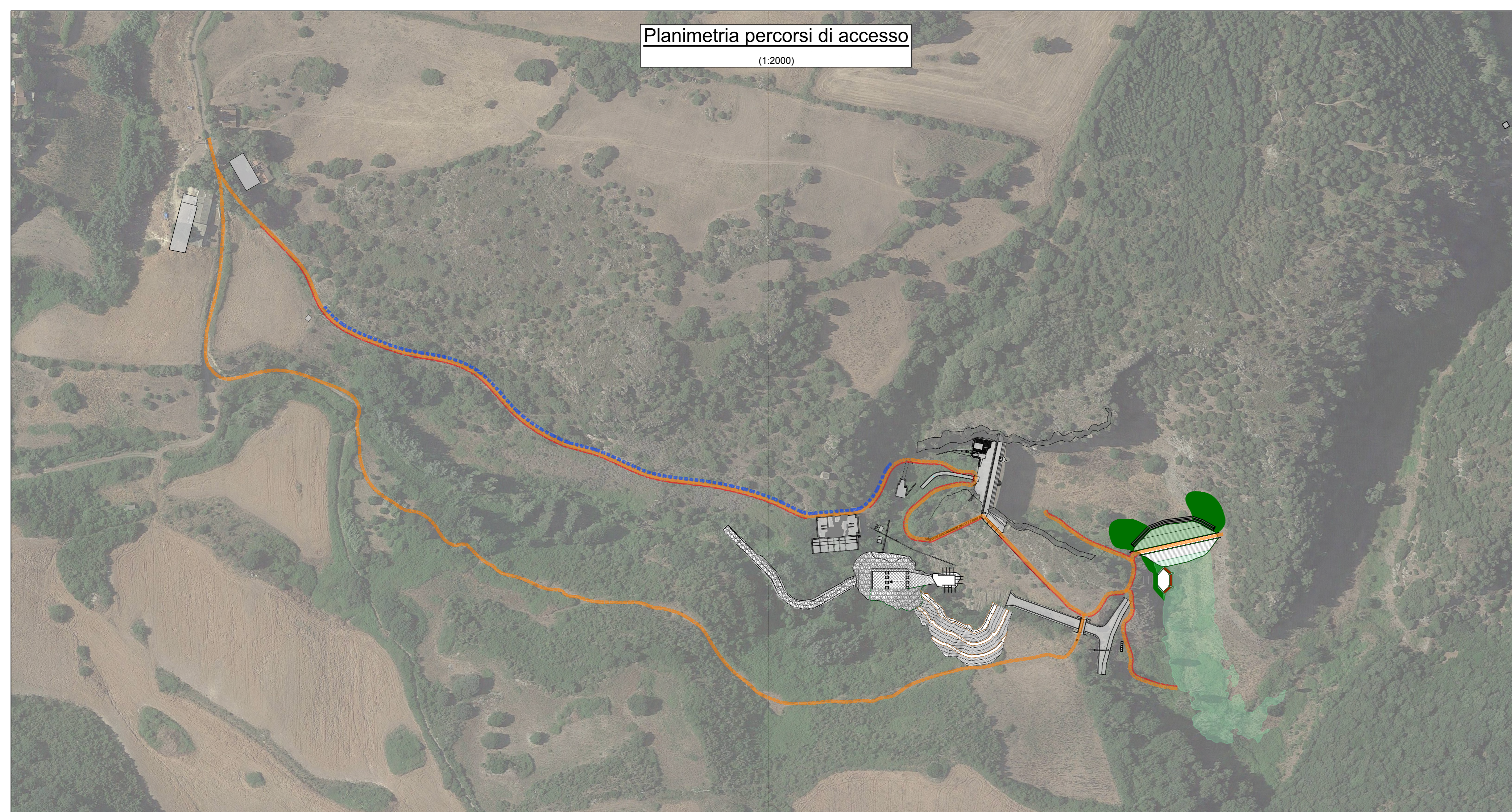


LEGENDA

- 1 Rivestimento vegetale tramite idrosemina (Vedi Dettaglio 3, Tav. 2020_0275_002_AMB_D002_0)
 
- 2 Tamponatura con pannelli prefabbricati rivestiti in pietra (Vedi Dettaglio 1, Tav. 2020_0275_002_AMB_D002_0)
 
- 3 Rivestimento dello sfioratore mediante acciaio COR-TEN (Vedi Dettaglio 1, Tav. 2020_0275_002_AMB_D002_0)
 
- 4 Nuove piantumazioni con specie vegetali autoctone (Vedi Dettaglio 1, Tav. 2020_0275_002_AMB_D002_0)
 
- 5 Stabilizzazione del pendio con prato armato (Vedi Dettaglio 2, Tav. 2020_0275_002_AMB_D002_0)
 



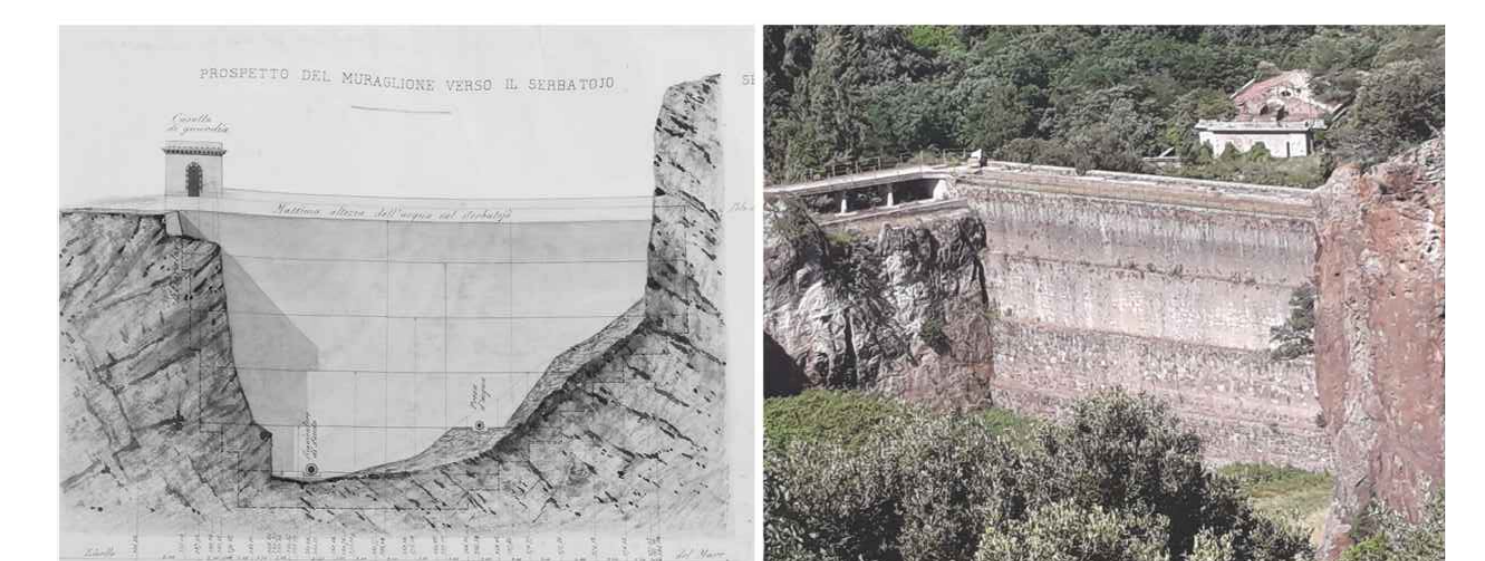
- Percorso di accesso (Vedi Dettaglio 4, Tav. 2020_0275_002_AMB_D002_0)
- Recinzione (Vedi Dettaglio 4, Tav. 2020_0275_002_AMB_D002_0)
- - - Muretto in pietra (Vedi Dettaglio 4, Tav. 2020_0275_002_AMB_D002_0)



DISMISSIONE DELLA DIGA DI BUNNARI BASSO E PROGETTAZIONE DELLE OPERE DI SISTEMAZIONE IDRAULICA CONNESSE

STUDIO DI FATTIBILITA' TECNICA ED ECONOMICA

MANDATARIA:
Lombardi
Ing. Carlo Silvestri
MANDANTI:
Metassociati
Lombardi
Architettura N. FADDA



INTERVENTI DI INSERIMENTO PAESAGGISTICO E AMBIENTALE

Planimetria con ubicazione opere di mitigazione

Rev.	Data	Disegnato	Verificato	Approvato	Descrizione	Versione iniziale	
0	13.08.2021	M. Columbu	R. Barraciu	C. Silvestri			
Scala:		Nome file:		Dimensioni:		N° incarico:	
1:500		2020_0275_002_AMB_D001_0.DWG		A0 (per A3)		2020_0275_002	
Tavola N°:		Rev.:		Foglio:			
2020_0275_002_AMB_D001_0		0					