

DISMISSIONE DELLA DIGA DI BUNNARI BASSO E PROGETTAZIONE DELLE OPERE DI SISTEMAZIONE IDRAULICA CONNESSE

STUDIO DI FATTIBILITA' TECNICA ED ECONOMICA

MANDATARIA:

 **Lombardi**

Lombardi Ingegneria S.r.l.
Ing. Carlo SILVESTRI

MANDANTI:

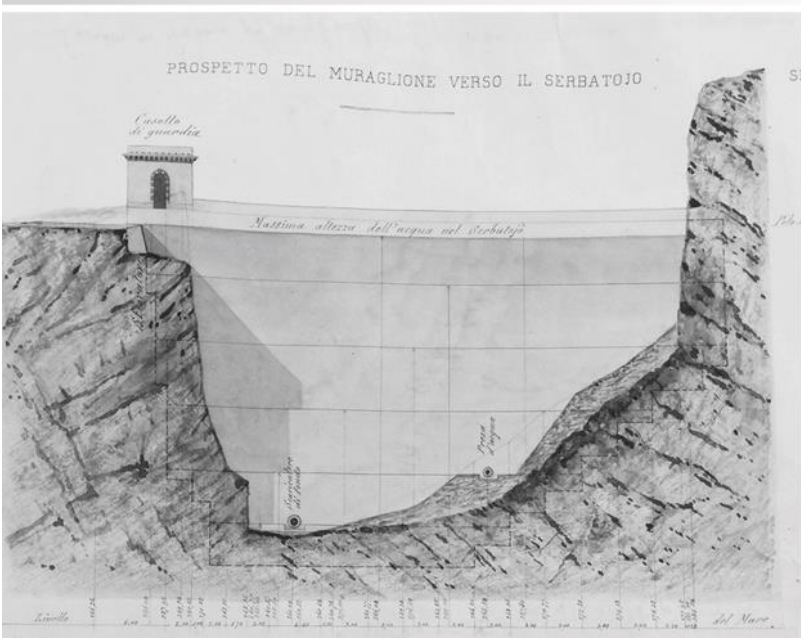
 **TECENTRAL**

 **Metassociati**
architettura ingegneria urbanistica

 **Lombardi**

Lombardi SA Ingegneri Consulenti

Archeologo N. FADDA



DOCUMENTAZIONE TECNICO - ECONOMICA

Cronoprogramma di massima dei lavori

2020_0275_002_ECO_R003_0



COMUNE DI SASSARI

SETTORE LAVORI PUBBLICI E MANUTENZIONE
DEL PATRIMONIO COMUNALE

DISMISSIONE DELLA DIGA DI BUNNARI BASSO E PROGETTAZIONE DELLE OPERE
DI SISTEMAZIONE IDRAULICA CONNESSE

STUDIO DI FATTIBILITA' TECNICA ED ECONOMICA


0	15.10.2021	Prima emissione in bozza	C. Crémer	C. Crémer	C. Silvestri
Versione	Data	Modifica	Redatto	Verificato	Approvato

MANDATARIA:

MANDANTI:

 **Lombardi**

Lombardi Ingegneria S.r.l.

 **ESSENTIAL**

 **Metassociati**
architettura ingegneria urbanistica

 **Lombardi**

Lombardi SA Ingegneri Consulenti

ARCHEOLOGO
N. FADDA



COMUNE DI SASSARI

SETTORE LAVORI PUBBLICI E MANUTENZIONE
DEL PATRIMONIO COMUNALE

DISMISSIONE DELLA DIGA DI BUNNARI BASSO E PROGETTAZIONE DELLE OPERE
DI SISTEMAZIONE IDRAULICA CONNESSE

STUDIO DI FATTIBILITA' TECNICA ED ECONOMICA

Indice


CRONOPROGRAMMA DEI LAVORI

1

MANDATARIA:

 **Lombardi**
Lombardi Ingegneria S.r.l.

MANDANTI:

 **FESCENTRAL**

 **Metassociati**
architettura ingegneria urbanistica

 **Lombardi**
Lombardi SA Ingegneri Consulenti

ARCHEOLOGO
N. FADDA



CRONOPROGRAMMA DEI LAVORI

Il cronoprogramma di massima dei lavori per la costruzione della galleria di derivazione lunga, l'argine di ritenuta idraulica, il restauro dei manufatti storici e la messa in sicurezza dell'area, è illustrato nel diagramma di Gantt presentato di seguito.

La durata dei lavori è stata stimata in 16 mesi a partire dalla data di consegna lavori.

Sono stati valutati i tempi di realizzazione delle opere, desunti sulla base delle esperienze degli scriventi in opere analoghe, considerando delle cadenze di produzione e di avanzamento degli scavi congrui con la prassi di piccoli cantieri, come potrà essere quello di Bunnari.

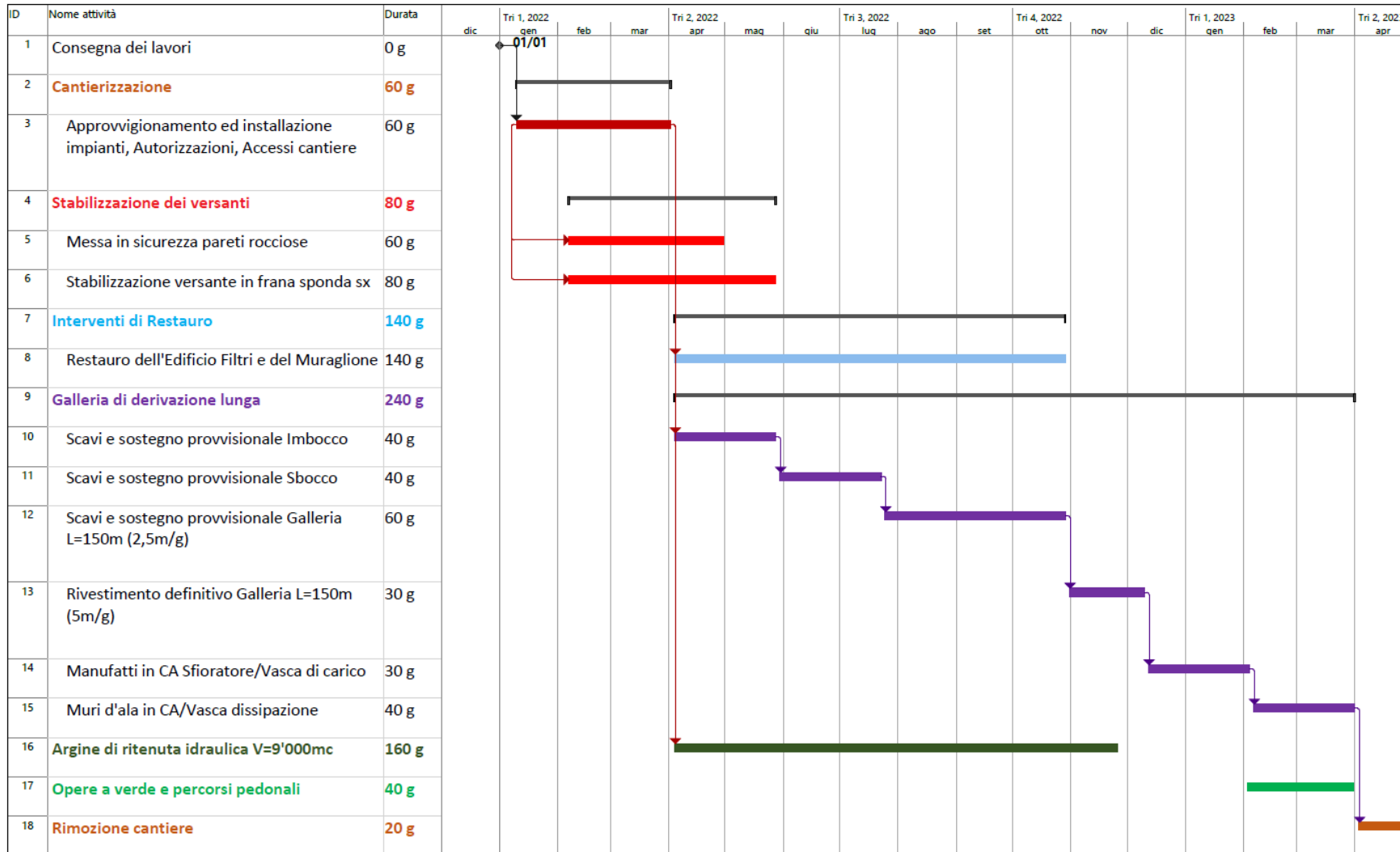


Figura 1: Cronoprogramma di massima dei lavori