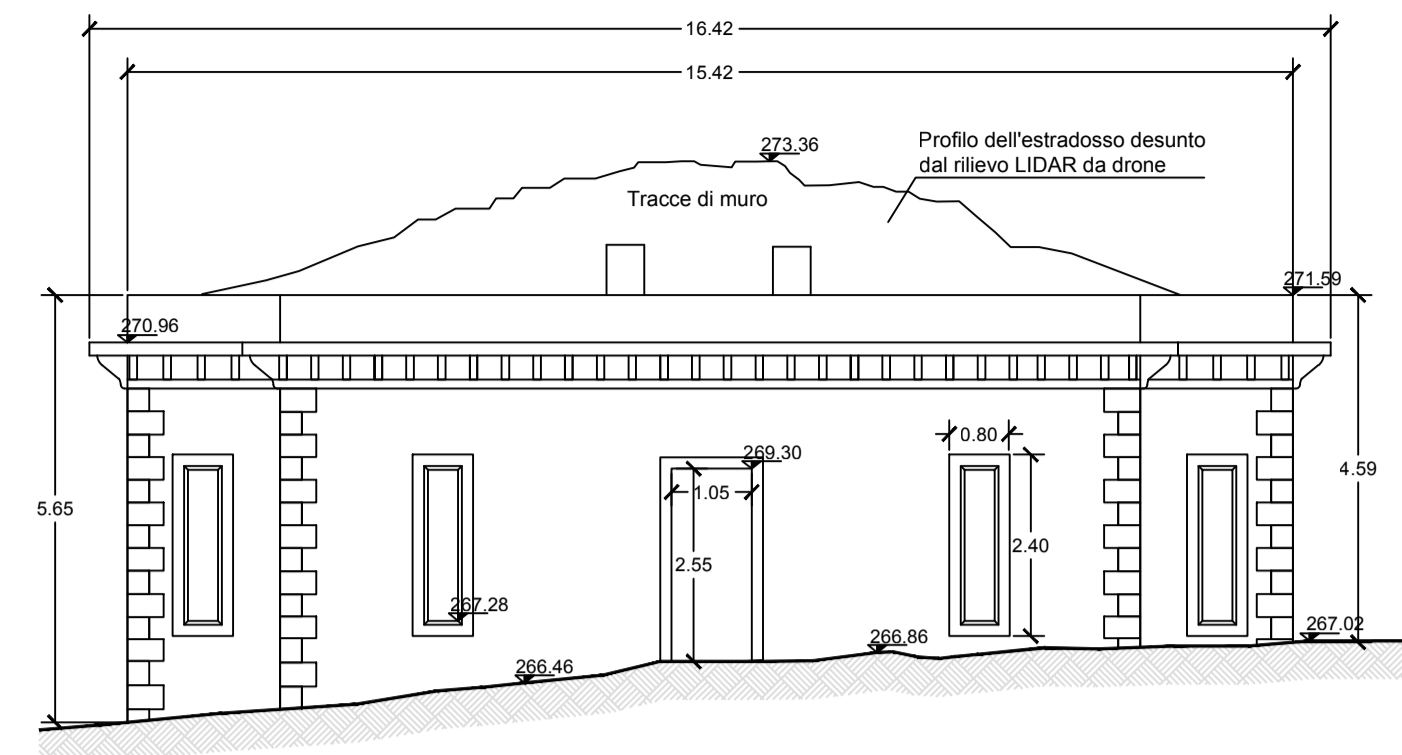
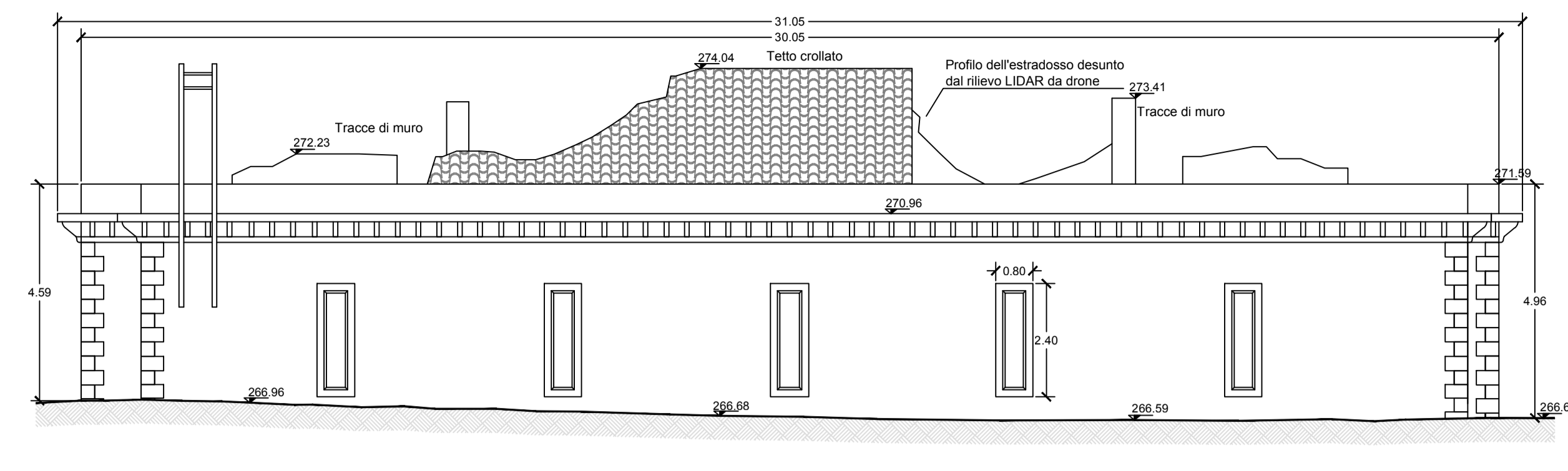


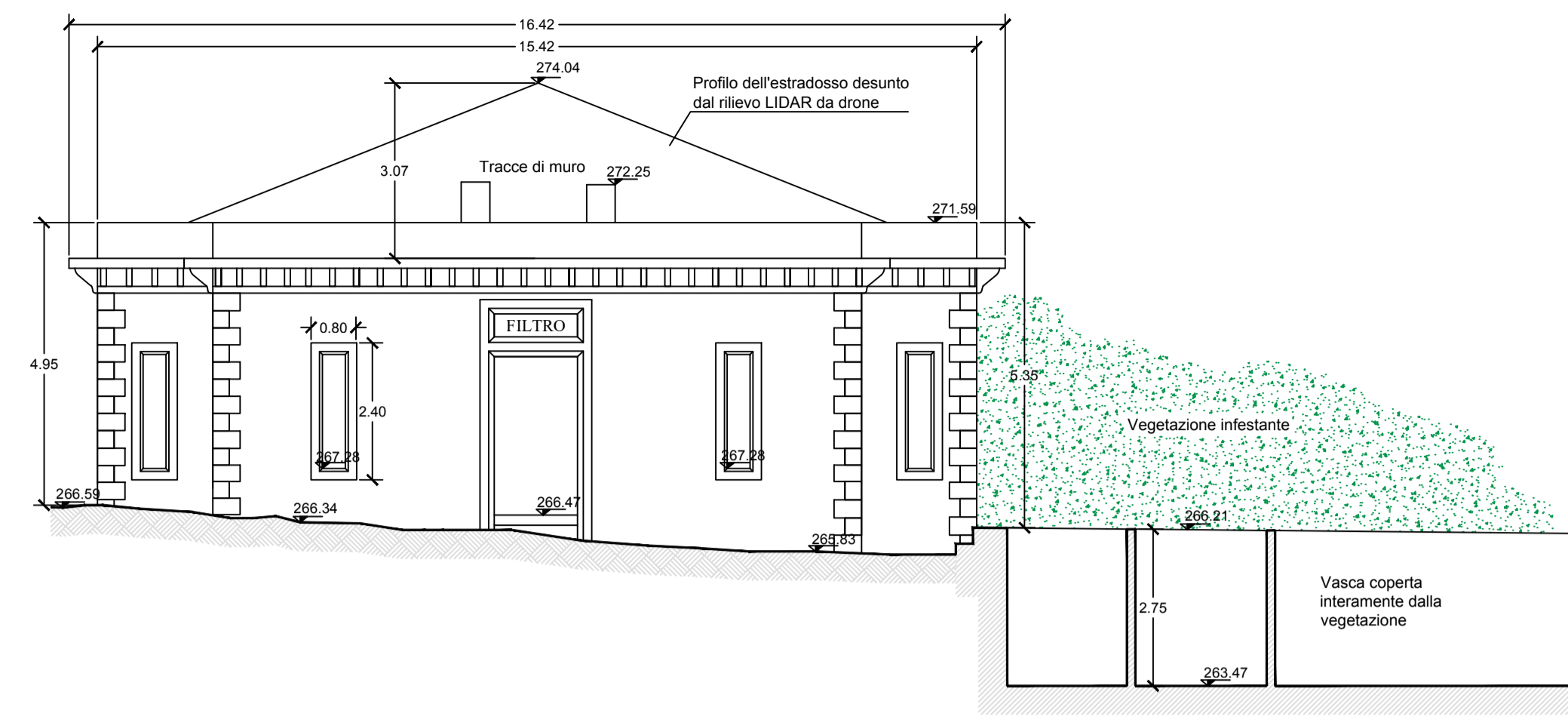
PROSPETTI - SCALA 1:100



PROSPETTO EST



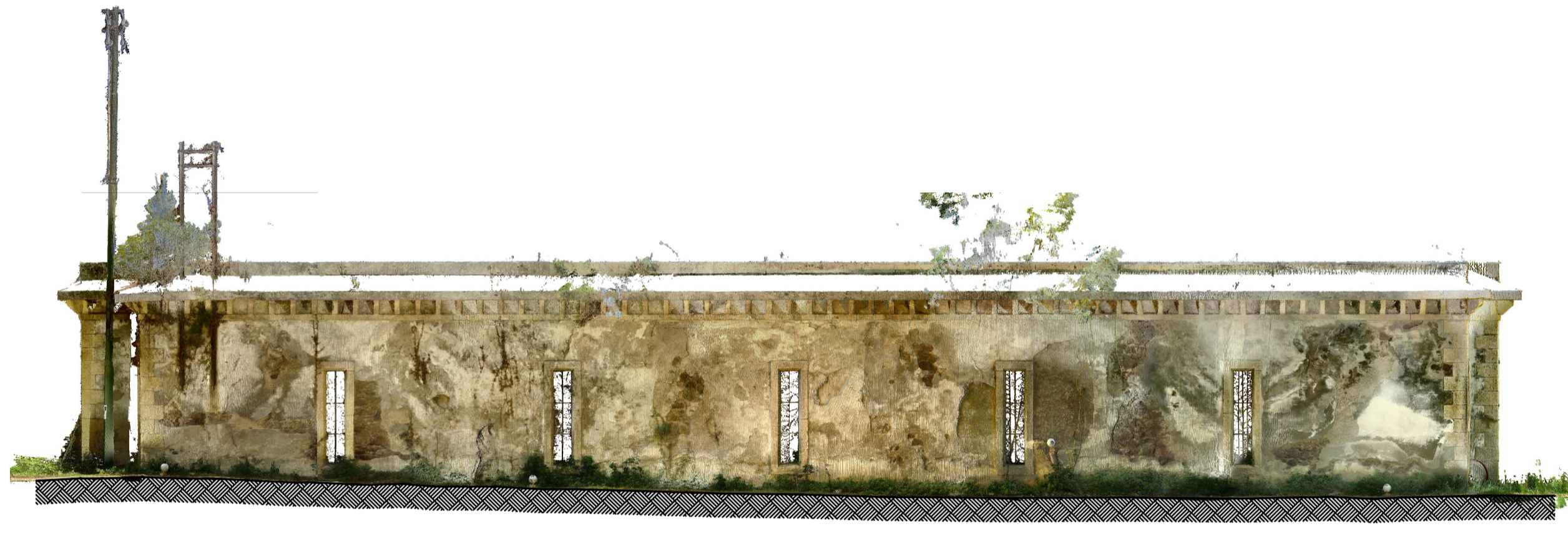
PROSPETTO NORD



PROSPETTO OVEST



ORTOFOTO A NUVOLA DI PUNTI
PROSPETTO EST



ORTOFOTO A NUVOLA DI PUNTI
PROSPETTO NORD



ORTOFOTO A NUVOLA DI PUNTI
PROSPETTO OVEST



EDIFICIO CASA FILTRI - CALOTTA



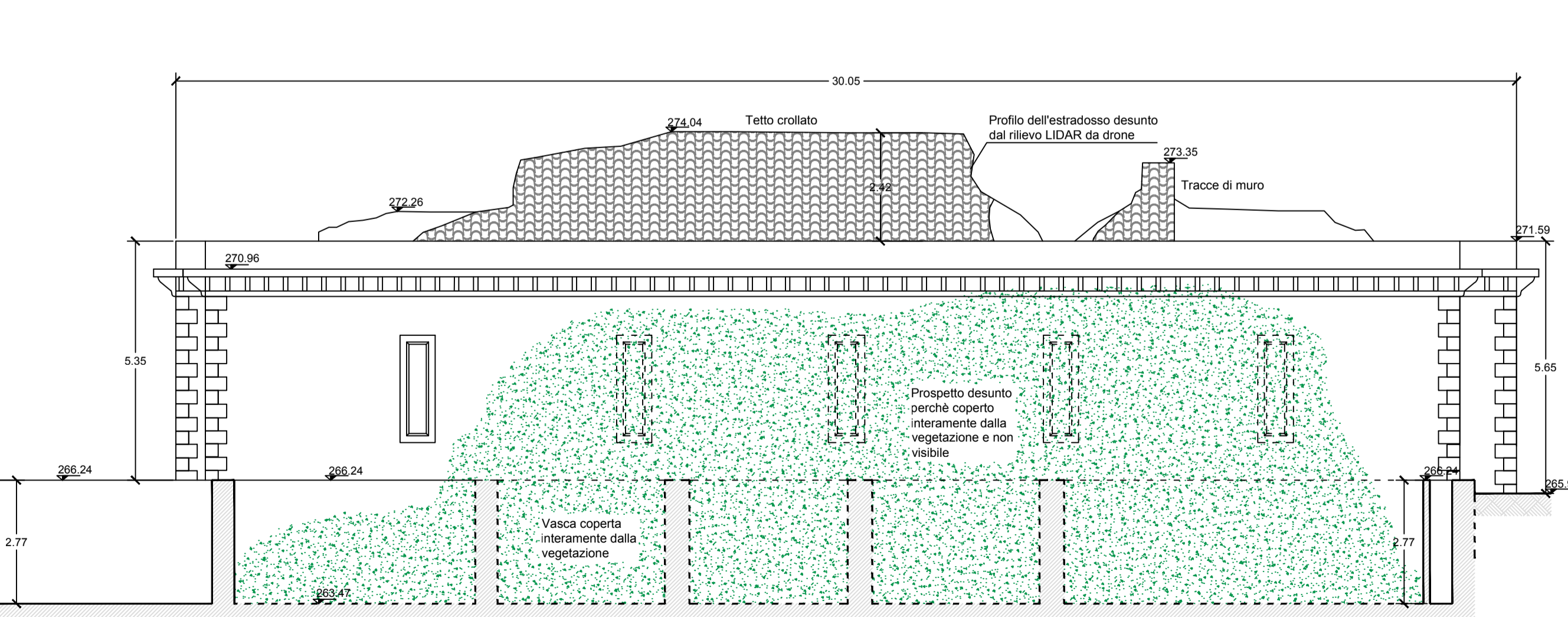
EDIFICIO CASA FILTRI - Nuvola di punti



ORTOFOTO CON UBICAZIONE DELLE SEZIONI E DEI
PROSPETTI ESEGUITI - SCALA 1:500

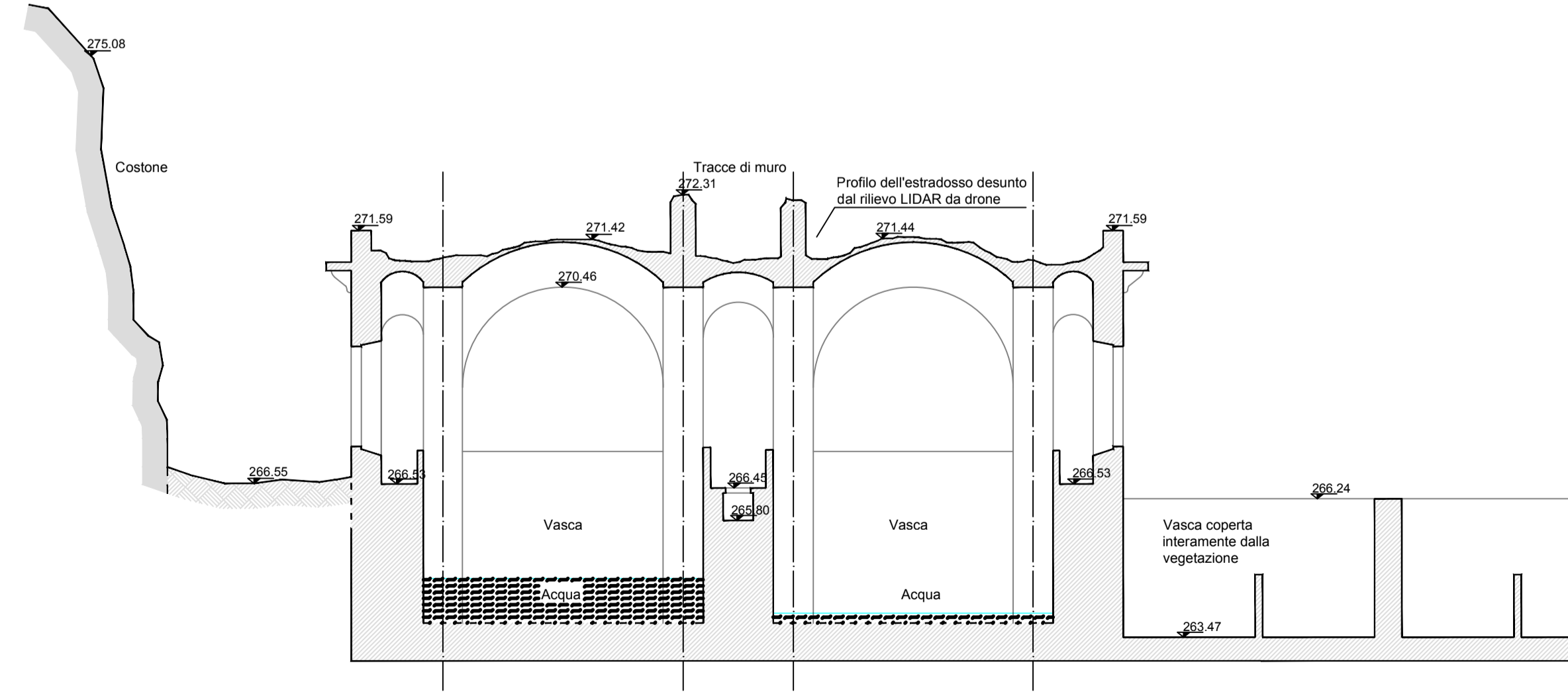


PROSPETTI - SCALA 1:100

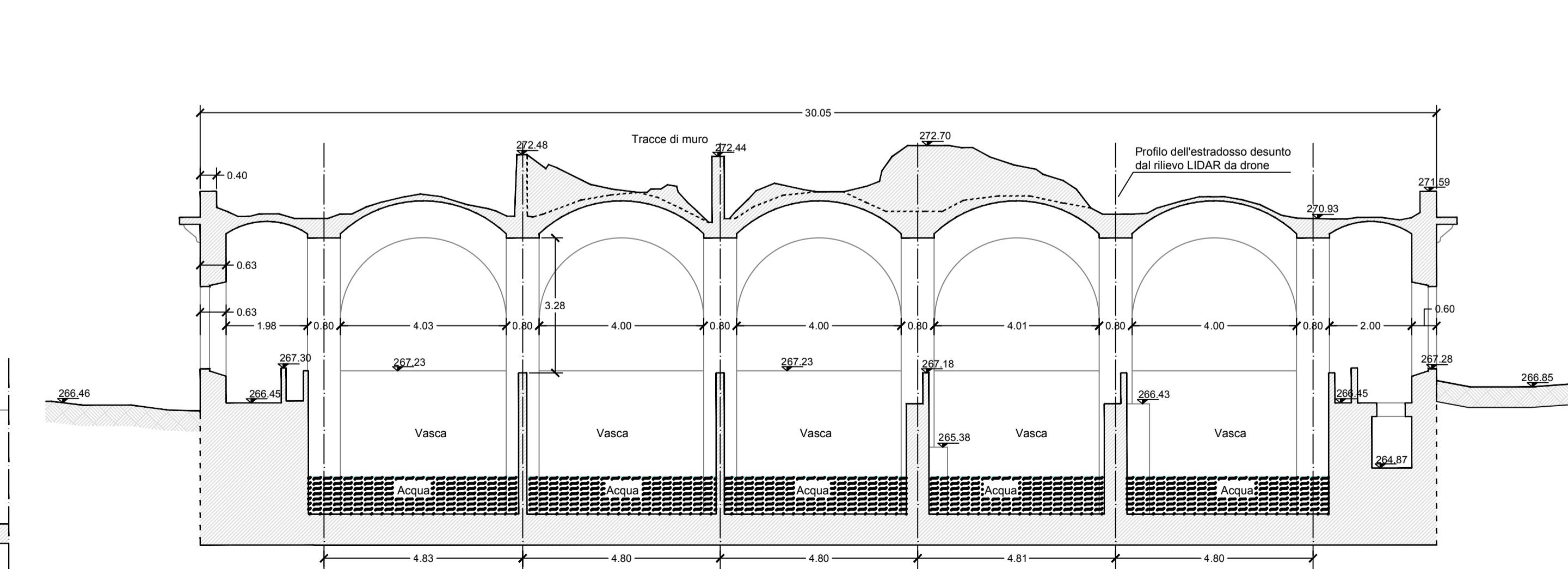


PROSPETTO SUD

SEZIONI - SCALA 1:100



SEZIONE A-A'



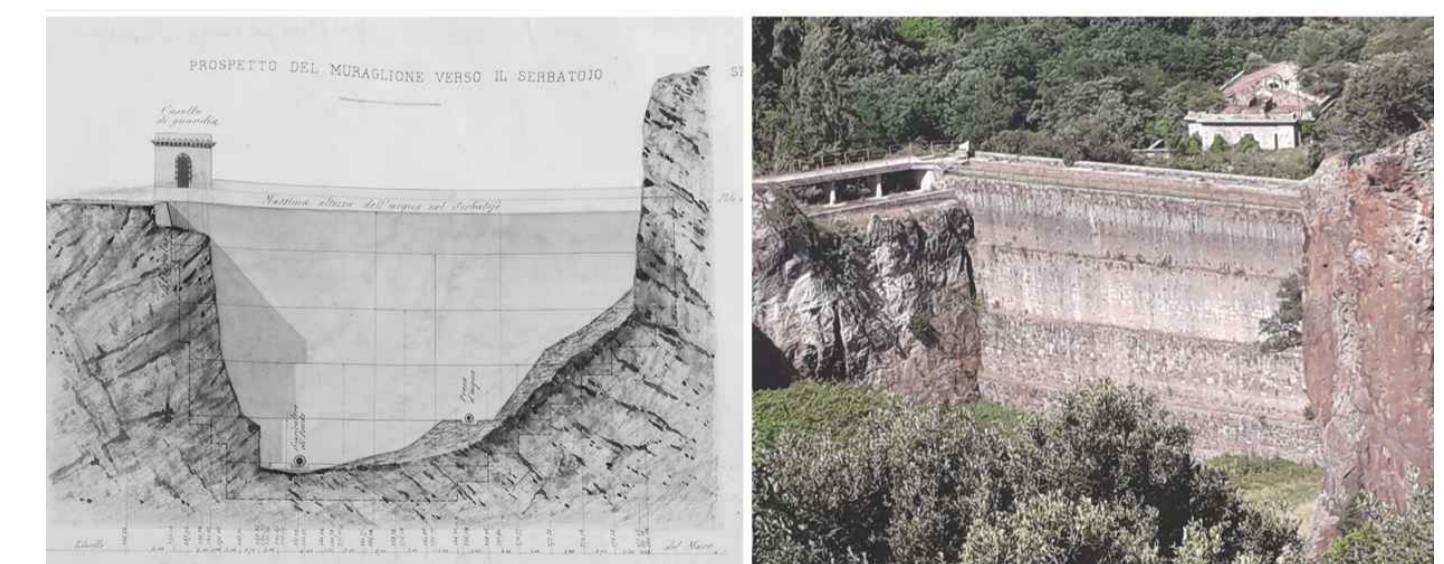
SEZIONE B-B'



DISMISSIONE DELLA DIGA DI BUNNARI BASSO E
PROGETTAZIONE DELLE OPERE DI
SISTEMAZIONE IDRAULICA CONNESSE

MANDATARIA:
Lombardi
Ingegnere Dott. Ing. Carlo Silvestri
MANDANTI:
TSRIPAL
Metassociati
Lombardi
Architetto N. FADDA

STUDIO DI FATTIBILITÀ TECNICA ED ECONOMICA



RILIEVI TOPOGRAFICI
Diga Bunnari Basso
Edificio Filtri
Prospetti e Sezioni

Rev.	Data	Disegnato	Verificato	Approvato	Descrizione	N° foglio
0	15.06.2021	L.Curreli	R.Barracu	C.Silvestri	Versione iniziale	
Scale:					Dimensioni:	N° incisioni:
1:100					A1+ (90x150)	2020.0275.002
Tavola N°:					Nome file:	Foglio:
2020_0275_002_TOP_D012_0					2020_0275_002_TOP_D012_0.DWG	0