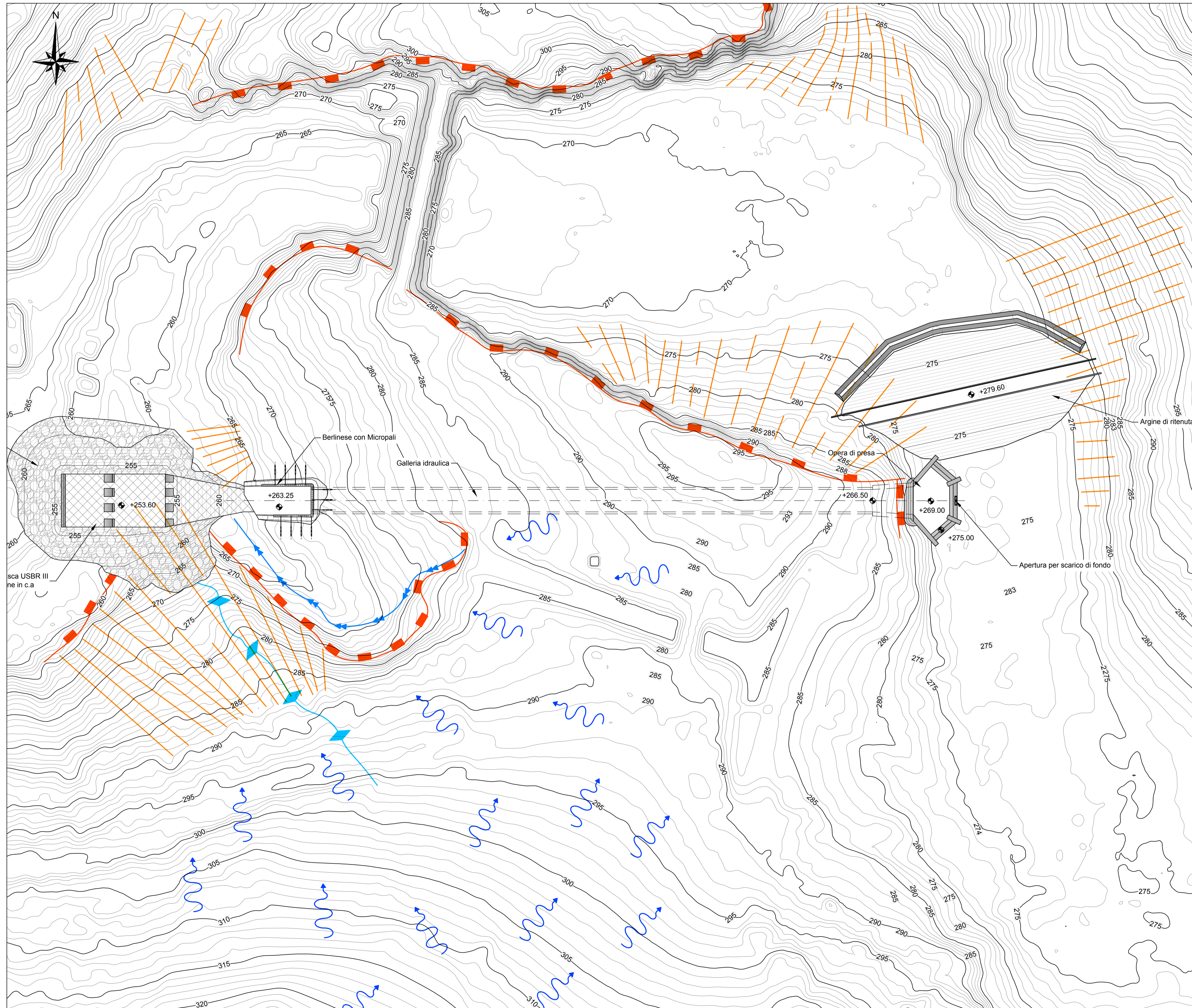


# CARTA GEOMORFOLOGICA

(1:500)



## Legenda

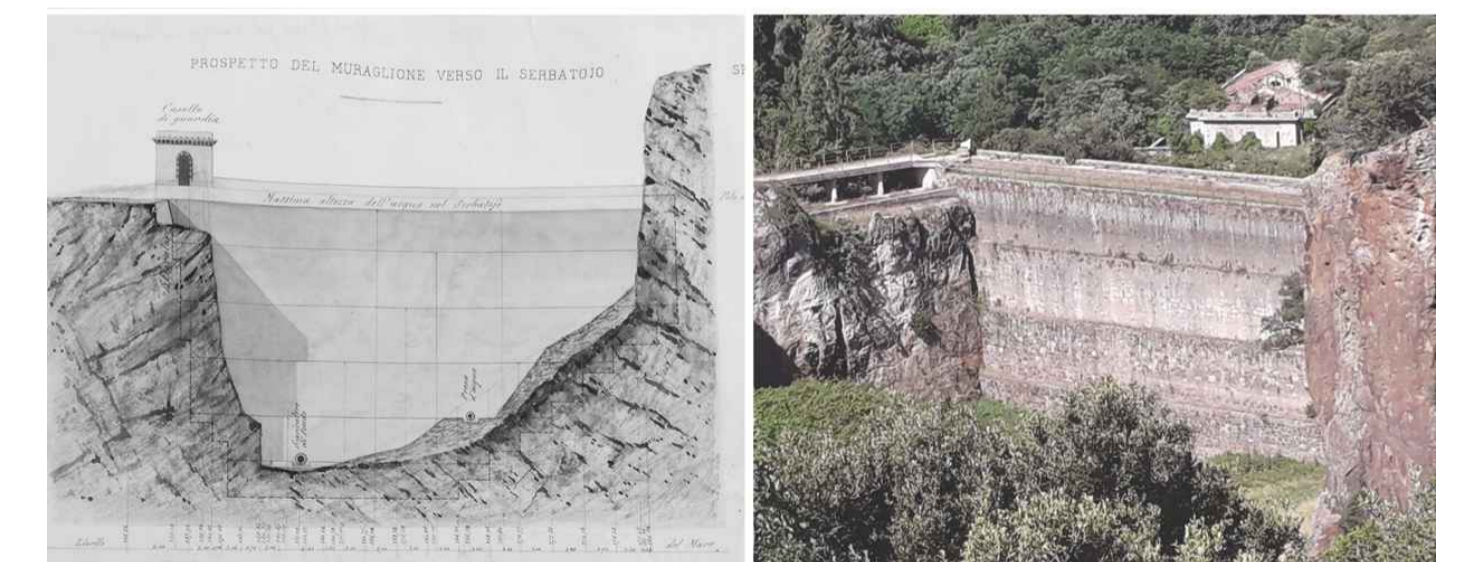
-  Asse di dorsale morfologica
-  Area interessata da processi di soliflusso
-  Falda detritica
-  Scarpata interessata da caduta di detriti
-  Fosso di ruscellamento concentrato



Dismissione della diga di Bunnari Basso e progettazione delle opere di sistemazione idraulica connesse

MANDATARIA:  
**Lombardi**  
 Lombardi Ingegneria S.r.l.  
 Ing. Carlo Silvestri  
 MANDANTI:  
**CEGEMPA**  
**Metassociati**  
**Lombardi**  
 Archeologo N.FADDA

STUDIO DI FATTIBILITA' TECNICA ED ECONOMICA



GEOLOGIA E IDROGEOLOGIA

Carta Geomorfológica

0	13/08/2021	B.Bortolotti	A.Gradizzi	C.Silvestri	Versione iniziale		
Rev.	Data	Disegnato	Verificato	Approvato	Descrizione		
Scale:	Nome file:				Dimensioni:	N° incarico:	
1:500	2020_0275_002_GEO_D002_0_DWG				A1 (841x594)	2019.0659.002	
Tavola N°:	Rev.:				Foglio:		
2020_0275_002_GEO_D002_0	0				1 / 1		