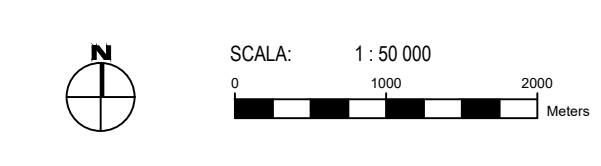


Carta Aree percorse dal fuoco

- Superfici colpite dal fuoco nell'anno 2014
- Superfici colpite dal fuoco nell'anno 2015
- Superfici colpite dal fuoco nell'anno 2016
- Superfici colpite dal fuoco nell'anno 2017

- CAVIDOTTI TERRESTRI HVAC 245 kV (L=53 km)
- CAVIDOTTI SUBACQUEI HVAC 245 kV (L=37 km)
- AREA SOTTOSTAZIONE DI CONSEGNA
- AREE LOGISTICHE E DI CANTIERE









PROGETTO DI UNA CENTRALE EOLICA OFFSHORE DENOMINATA "SARDEGNA 1" NEL CANALE DI SARDEGNA E DELLE RELATIVE OPERE DI CONNESSIONE ALLA RETE ELETTRICA NAZIONALE

STUDIO PRELIMINARE AMBIENTALE

Art. 21, D.Lgs. n. 152/2006 - DEFINIZIONE DEI CONTENUTI SIA (SCOPING)

| | | |
|---|---|---|
| <p>PROGETTISTA:</p>  <p>RENEXIA S.p.A. Viale Abruzzo, 415 - 09120 Civita tel. 071.951611 - fax 071.951611 www.renexia.it - renexia@pec.tspnording.it</p> | <p>PROGETTISTA:</p>  <p>MPOWER S.r.l. Dott. Ing. Edoardo Boscarino (Project Manager)</p> | <p>PROGETTISTA:</p> <p>Dott. Arch. Abilio Messinelli (Sist. di Costruzione e Rendering) Dott. Ing. Giovanni Battaglia (Sist. di Costruzione e Rendering) Dott. Arch. Erica Casarmento (Fotomontaggi e Rendering) Dott. Alessandro Truffetti (GIS) Dott. Ing. Eljo Occhino (Aspetti Ambientali) Dott. Geol. Salvatore Berra (Geologia) Dott. Geol. Stefania Serra (Aspetti Naturalistici ed Ambientali) Dott. Riccardo Franciosi (Architettura)</p> |
|---|---|---|

ANALISI TERRITORIALE

CARTA AREE PERCORSE DAL FUOCO

| REV. | DATA | OGGETTO DELLA REVISIONE | ELABORAZIONE | VERIFICA | APPROVAZIONE |
|------|------------|-----------------------------------|--------------|----------|--------------|
| 00 | 30-07-2021 | EMISSIONE PER SCOPING PRELIMINARE | AT | AM | EB |

SCALA: 1:50.000

FORMATO: A1

CODICE DOCUMENTO

SCOP D.044

COMMESSA FASE REV. TAVOLA

CODICE ELABORATO

D.044.00

E' vietata la riproduzione del presente documento, anche parziale, con qualsiasi mezzo, senza l'autorizzazione di RENEXIA S.p.A.