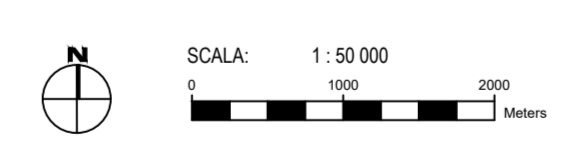


- CAVIDOTTI TERRESTRI HVAC 245 KV (L=53 km)
- CAVIDOTTI SUBACQUEI HVAC 245 KV (L=37 km)
- AREA SOTTOSTAZIONE DI CONSEGNA
- AREE LOGISTICHE E DI CANTIERE



- Carta Litologica della Sardegna (ARPA Sardegna 2019)**
- A1.1 - Leucograniti, Leucomonzograniti, Graniti s.l., Leucosienograniti, Microsienograniti, Sienograniti
 - A1.2 - Monzograniti, Leucomonzograniti, "Grandiorti monzogranitiche" Auct.
 - A1.3 - Grandiorti, Grandiorti tonalitiche, Micrograndiorti, Grandiorti monzogranitiche
 - A1.4 - Tonaliti, Tonaliti granodioritiche, Tonaliti quarzodioritiche
 - A1.5 - Gabbrri, Quarzogabbri, Gabbriodiori, Dioriti, Noriti, masse basiche gabbroidi
 - A1.6 - Sieniti, Episeniti, Sieniti monzonitiche
 - A2.1 - Rioliti e Riccioliti
 - A2.2 - Daciti
 - A2.4 - Andesiti e Andesiti basaltiche
 - A3.1 - Filoni e ammassi acidi (quarzo, riccioliti, rioladaciti, pegmatiti, apfite, aplopegmatiti, daciti)
 - A3.2 - Filoni e ammassi basici (basaltici) e intermedio-basici (andesitici, andesitico-basaltici, dioriti, sieniti, quarzandesitici)
 - B1.1 - Metaridoliti, Metaridoliti "Porfiroidi" Auct., Metavulcaniti acide
 - B1.4 - Metagabbri, Metadioriti, Metavulcaniti basiche, Metepidioriti
 - B2.1 - Rocce parametamorfiche terrigena: Filadri, Micascisti, Gneiss, Micrositi, Filoniti, Felsi, Quarziti, Metaconglomerati, Metarenarie, Metargilliti, Liliti, Diaspri
 - B2.2 - Rocce parametamorfiche carbonatiche: Marmi, Marmi dolomitici, Marmi azoici, Coralliti, Metacalcari, Metadolomie, "Calcari grigi" Auct., "Dolomia rigata" Auct., Calcari silicizzati
 - C1.1 - Depositi terrigeni antropici (saline, vasche di salificazione, aree di rispetto lagunare, discariche: minerarie, industriali, per inerti, per rifiuti solidi urbani; materiali di riporto e aree bonificate)
 - C1.2 - Depositi terrigeni continentali di conoidi e piano alluvionale (ghiaie, sabbie, limi, argille), (conglomerati, arenarie, siltiti, peliti)
 - C1.3 - Depositi terrigeni continentali legati a gravità (detriti di versanti, frane, coltri olivio-colluviali, "detrito avalescheri", breccia)
 - C1.4 - Depositi terrigeni palustri, lacustri, lagunari (limi, argille limose, fanghi torbosi con materia organica anche con intercalazioni di sabbie, silti)
 - C1.5 - Depositi terrigeni litorali (ghiaie, sabbie, arenarie, conglomerati)
 - C1.6 - Depositi terrigeni marini (siltiti, argilliti, peliti)
 - C1.7 - Depositi terrigeni eolici (sabbie, arenarie)
 - C2.1 - Depositi carbonatici lacustri e lagunari (Calcari, Dolomia, Calcari silicizzati, Travertini)
 - C2.2 - Depositi carbonatici marini (Marme, Calcari, Calcari dolomitici, Calcari oolitici, Calcari bioclastici, Calcareniti)
 - C3.1 - Depositi vulcano-sedimentari di ambienti fluvio-lacustri e lagunari (Epicalcasti, Tuffi, Tuffi, Cinenti, Vulcaniti, sedimenti dlastici(sabbioso-siltoso-arenacei) e indistinti)
 - D1.1 - Zone industriali; zone militari, aree urbanizzate; aree portuali (moli, banchine) e aeroportuali (piste e infrastrutture), dighe, etc.
 - Cn - Canali
 - Lg - Laghi
 - Boro







PROGETTO DI UNA CENTRALE EOLICA OFFSHORE DENOMINATA "SARDEGNA 1" NEL CANALE DI SARDEGNA E DELLE RELATIVE OPERE DI CONNESSIONE ALLA RETE ELETTRICA NAZIONALE

STUDIO PRELIMINARE AMBIENTALE

Art. 21, D.Lgs. n. 152/2006 - DEFINIZIONE DEI CONTENUTI SIA (SCOPING)

<p>OGGETTO: CARTA LITOLOGICA</p>	<p>RENEIXIA S.p.A. Viale Apuzza, 410 - 06100 Chieti tel. 0871 65941 - fax 0871 659413 www.renexia.it - renexia@pec.torinostudio.it</p>	
<p>PROGETTISTA: MPOWER S.r.l. Dott. Ing. Edoardo Boscarino (Project Manager)</p>	<p>PROGETTO TEAM: Dott. Arch. Attilio Masarrelli (Staff di Coordinamento e Rendering) Dott. Ing. Giovanni Battaglia (Staff di Coordinamento) Dott. Arch. Erika Calamirio (Fotomontaggi e Rendering) Dott. Alessandro Trebbi (GIS) Dott. Ing. Elio Occhino (Acustica Ambientale) Dott. Carlo Salvatore Biondi (Sismologia) Dott. Carlo Stefania Serra (Aspetti Naturalistici ed Ambientali) Dott. Rossella Brancato (Urbanistica)</p>	

ANALISI TERRITORIALE					
REV	DATA	EMISSIONE PER SCOPING PRELIMINARE	AT	AM	EB
00					

SCALA: 1:50.000

FORMATO: A0

CODICE DOCUMENTO: [SCOP] D.046

COMMESSA: FASE TAVOLA REV.

CODICE ELABORATO: **D.046.00**

E' vietata la riproduzione del presente documento, anche parziale, con qualsiasi mezzo, senza autorizzazione di RENEIXIA S.p.A.