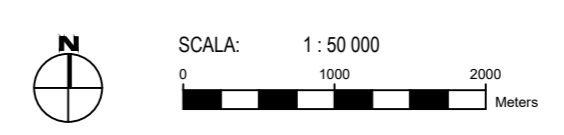


- PAI SARDEGNA**  
 Rischio\_Geomorfologico\_Rev42
- Rg0
  - Rg1
  - Rg2
  - Rg3
  - Rg4
- Pericolo\_Geomorfologico\_Rev42
- Hg0
  - Hg1
  - Hg2
  - Hg3
  - Hg4

- CAVIDOTTI TERRESTRI HVAC 245 kV (L=53 km)
- CAVIDOTTI SUBACQUEI HVAC 245 kV (L=37 km)
- AREA SOTTOSTAZIONE DI CONSEGNA
- AREE LOGISTICHE E DI CANTIERE









**PROGETTO DI UNA CENTRALE EOLICA OFFSHORE DENOMINATA "SARDEGNA 1" NEL CANALE DI SARDEGNA E DELLE RELATIVE OPERE DI CONNESSIONE ALLA RETE ELETTRICA NAZIONALE**

**STUDIO PRELIMINARE AMBIENTALE**  
 Art. 21, D.Lgs. n. 152/2006 - DEFINIZIONE DEI CONTENUTI SIA (SCOPING)

<b>COMITENTE</b>	 <b>RENEXIA S.p.A.</b> <small>Via Alghero, 410 - 08100 Olbia        tel 0871 58745 - fax 0871 587413        www.renexia.it - renexia@sec.tsbhobby.it</small>	
<b>PROGETTISTA</b>	 <b>MPOWER S.r.l.</b> <small>Dott. Ing. Edoardo Boscarino        (Project Manager)</small>	
<b>PROGETTO TEAM</b>	<small>Dott. Arch. Attilio Messori (Dir. e Coordinamento e Rendiconto)        Dott. Ing. Giovanni Battaglia (Dir. e Coordinamento)        Dott. Arch. Enzo Calamandrei (Progettazione e Rendiconto)        Dott. Alessandro Truffetti (GIS)        Dott. Ing. Elio Quattrini (Assistenza Ambientale)        Dott. Geol. Salvatore Baroni (Geologie)        Dott. Geol. Silvana Serra (Aspetti Naturalistici ed Ambientali)        Dott. Rodolfo Bianchi (Archeologia)</small>	

<b>OGGETTO: ANALISI TERRITORIALE</b>			
<small>CARTA P.A.I. - GEOMORFOLOGIA PERICOLOSITÀ E RISCHIO</small>			
<b>DD</b>	30-07-2021	EMISSIONE PER SCOPING PRELIMINARE	
<b>REV.</b>	<b>DATA</b>	<b>OGGETTO DELLA REVISIONE</b>	<b>ELABORAZIONE</b> <b>VERIFICA</b> <b>APPROVAZIONE</b>
<b>SCALA:</b>	1:50.000	<b>CODICE DOCUMENTO</b>	<b>CODICE ELABORATO</b>
<b>FORMATO:</b>	A1	SCOP1   D.052     00	D.052.00
		<b>COMMESSA</b>	<b>FASE:</b> <b>TAVOLA:</b> <b>REV:</b>

È vietata la riproduzione del presente documento, anche parziale, con qualsiasi mezzo, senza l'autorizzazione di RENEXIA S.p.A.