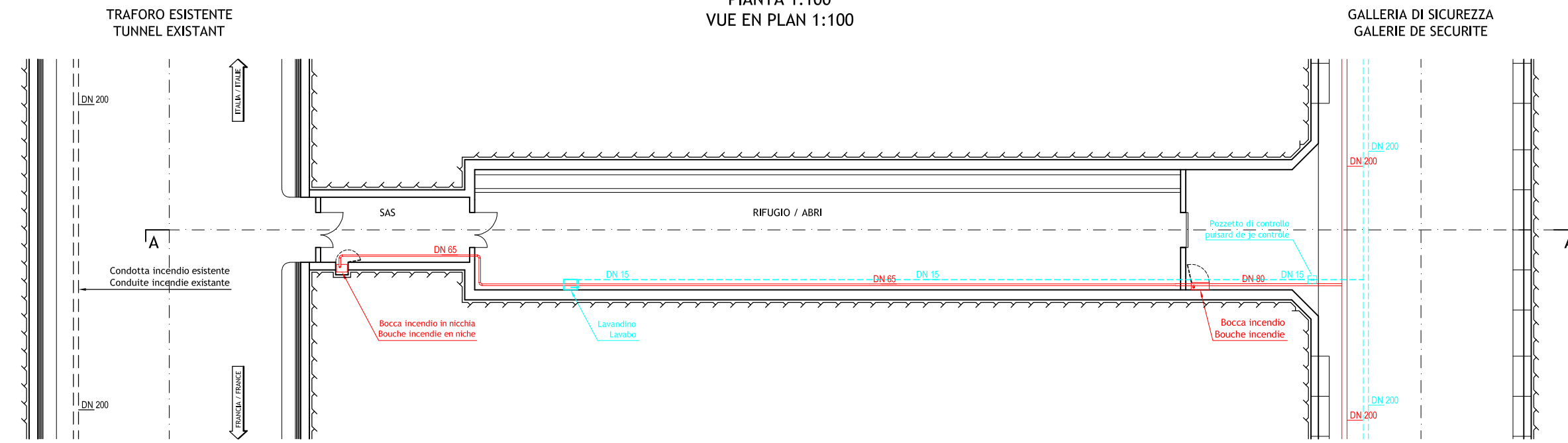


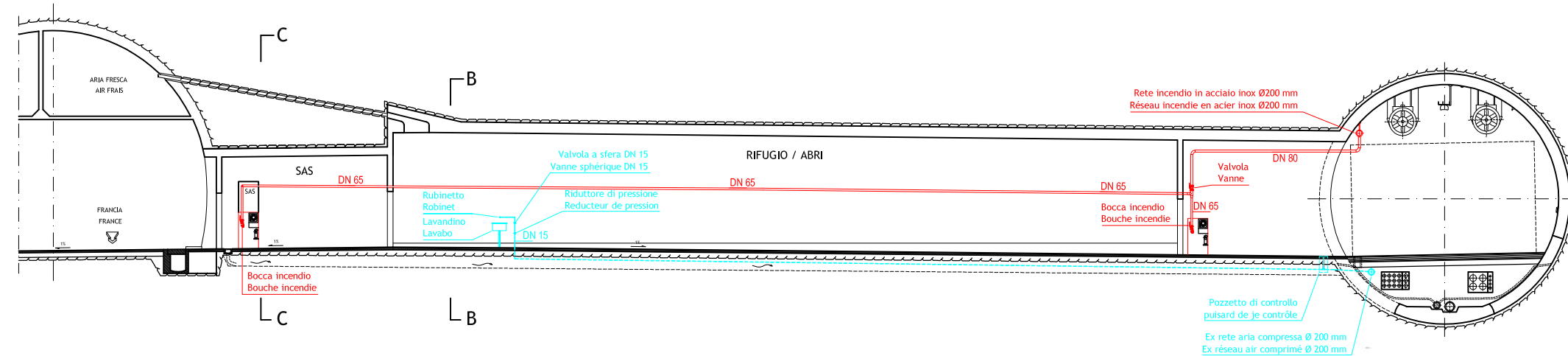
PIANTA 1:100
VUE EN PLAN 1:100



TRAFORO AUTOSTRADALE DEL FREJUS
TUNNEL ROUTIER DU FREJUS

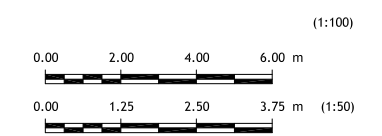
SEZIONE A-A 1:100
COUPE A-A 1:100

GALLERIA DI SICUREZZA
GALERIE DE SECURITE

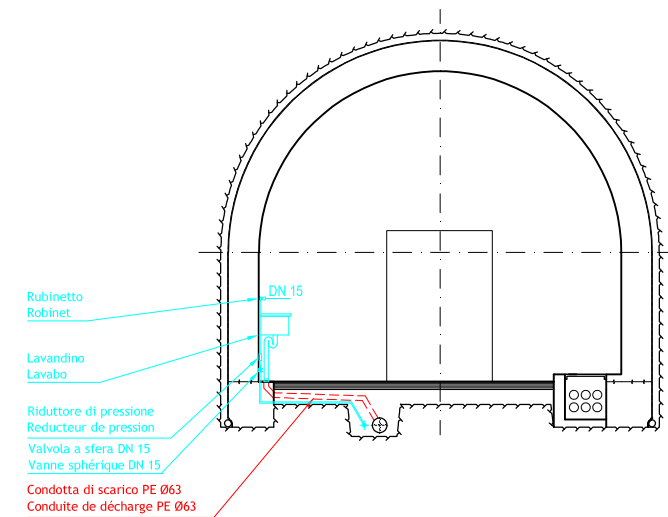


- Nuova condotta incendio in galleria
Nouvelle conduite incendie dans la galerie
- - - Condotta incendio esistente nel traforo
Conduite incendie existante dans le tunnel
- Rete per condizionatori stazioni tecniche
Réseau pour conditinateurs stations techniques

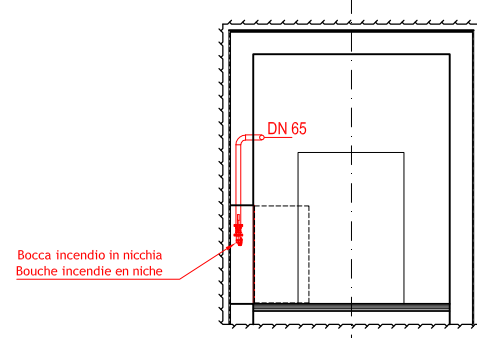
SCALA GRAFICA - ECHELLE GRAPHIQUE :



SEZIONE B-B 1:50
COUPE B-B 1:50



SEZIONE C-C 1:50
COUPE C-C 1:50



Stamp: **ORDINE DEGLI INGEGNERI DELLA PROV. DI TORINO**
DOTT. ING. RUSSO MARCO
 ISCRITTO AL R. ALBO PROFESSIONALE
 COL. N. 7298

Stamp: **ORDINE DEGLI INGEGNERI DELLA PROV. DI TORINO**
ING. ANDREA MORDASINI
 SOCIETA' ITALIANA DI INGEGNERIA CIVILE
 SOCIETE FRANCAISE D'INGENIERIE CIVILE

LOMBARDI SA
INGEGNERI CONSULENTI

Traforo Autostradale del Fréjus / Tunnel Routier du Fréjus
 COSTRUZIONE GALLERIA DI SICUREZZA / CONSTRUCTION GALERIE DE SECURITE

PROGETTO DEFINITIVO 2006 / PROJET 2006

GALLERIA DI SICUREZZA / GALERIE DE SECURITE
 RETE INCENDIO / RESEAU INCENDIE
 DISPOSIZIONE IN CORRISPONDENZA DEI RIFUGI
 DISPOSITION AU DROIT DES ABRIS

24.11.2006	Tos	GS/KL	Mo	Aggiornamento / Mise à jour	B
					A
DATA	DISEGNATO	COSTRUITO	VISTO	Nome file :	
15.09.2006	Tos	GS/KL	Mo	6145.2-P-212A	No. 6145.0-P-212 A
Formato :	84x60	Scala :	1:50/100	No. L. F.	No. Com.
Progettisti: Ing. Andrea Mordasini, Dott. Ing. Marco Russo - Lombardi SA Collaborazione specialistica: Dott. Ing. Marco Bettelini, P. I. Stefano Giglio					