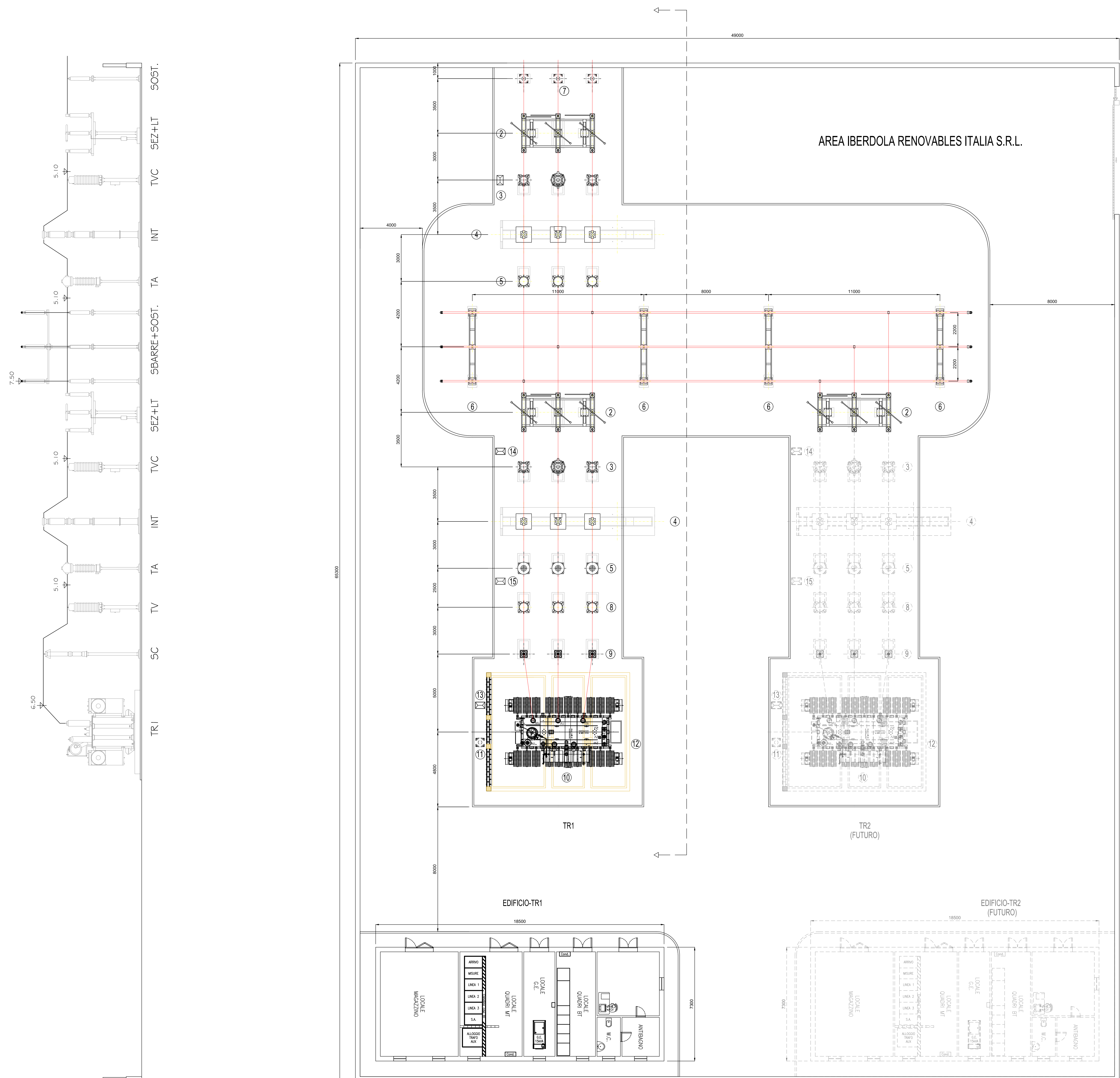


LEGENDA APPARECCHIATURE AT

RIF.	DESCRIZIONE
①	"PALO GATTO"
②	SEZ. TRIP. ORIZZ. 145-170kV LAME DI MESSA A TERRA E COMANDO MOTORIZZATO
③	TRASFORMATORE DI TENSIONE CAPACITIVO. N°3 PRESTAZIONI (PROTEZIONI)
④	INTERRUTTORE TRIPOLARE
⑤	TRASFORMATORE DI CORRENTE. N°4 PRESTAZIONI (MISURE E PROTEZIONI)
⑥	SUPPORTO SBARRE TRIPOLARE
⑦	SUPPORTO UNIPOLARE ROMPIRATTA
⑧	TRASFORMATORE DI TENSIONE INDUTTIVO. N°1 PRESTAZIONE (MISURE)
⑨	SCARICATORE CON CONTASCARICHE
⑩	TRASFORMATORE DI POTENZA ONAN 80 MVA. YNd11 132*10x1.25/30
⑪	SUPPORTO PER MESSA A TERRA CENTRO STELLA TRASFORMATORE AT
⑫	CASTELLETTO USCITA CAVI MT
⑬	ARMADIO SMISTAMENTO CAVI
⑭	CASSETTA PER SECONDARI TRASFORMATORE DI TENSIONE INDUTTIVO (PROTEZIONI)
⑮	CASSETTA PER SECONDARI TRASFORMATORE DI TENSIONE INDUTTIVO (MISURE)



REGIONE TOSCANA  
Provincia di Grosseto (GR)

COMUNE DI MANCIANO



2	EMISSIONE PER ENTI ESTERNI	20/09/21	BASSO G.	FURNO C.	MASTASI A.
1	EMISSIONE PER ENTI ESTERNI	25/11/20	BASSO G.	FURNO C.	MASTASI A.
0	EMISSIONE PER COMMENTI	07/11/20	G.BASSO	FURNO C.	MASTASI A.
REV.	DESCRIZIONE	DATA	REDATTO	CONTROL.	APPROV.

Comittente:  
**IBERDOLA RENEWABLES ITALIA S.p.A.**

Sede legale in P.zza dell'Industria, 40, 00144, Roma  
Partita I.V.A. 06977481008 - PEC: iberdolarenewablesitalia@pec.it

Società di Progettazione:  
**Antex GROUP**

Via Janica, 16 - Loc. Belvedere - 96100 Siracusa (SR) Tel. 0931.1663400  
web: www.antexgroup.it e-mail: info@antexgroup.it

Progetto:  
**IMPIANTO FOTOVOLTAICO MANCIANO**

Tavolo:  
— IMPIANTO UTENTE —  
PLANIMETRIA E SEZIONE ELETTROMECCANICA SSEU

Scale:  
1:100 Nome file: C20007505-PD-EE-05-02 Allegato: 1/1 n° fog: AO

Definitivo:  
**DEFINITIVO**

Dott. Ing. Giuseppe Basso  
Ordine degli Ingegneri  
della Provincia di Siracusa  
n° 1860 sez. A

È presente documento e di proprietà della ANTEx GROUP s.r.l.  
È vietata la ristampa o l'uso in qualsiasi modo senza il permesso scritto della società. La società tutela i propri diritti e ripete di legge.