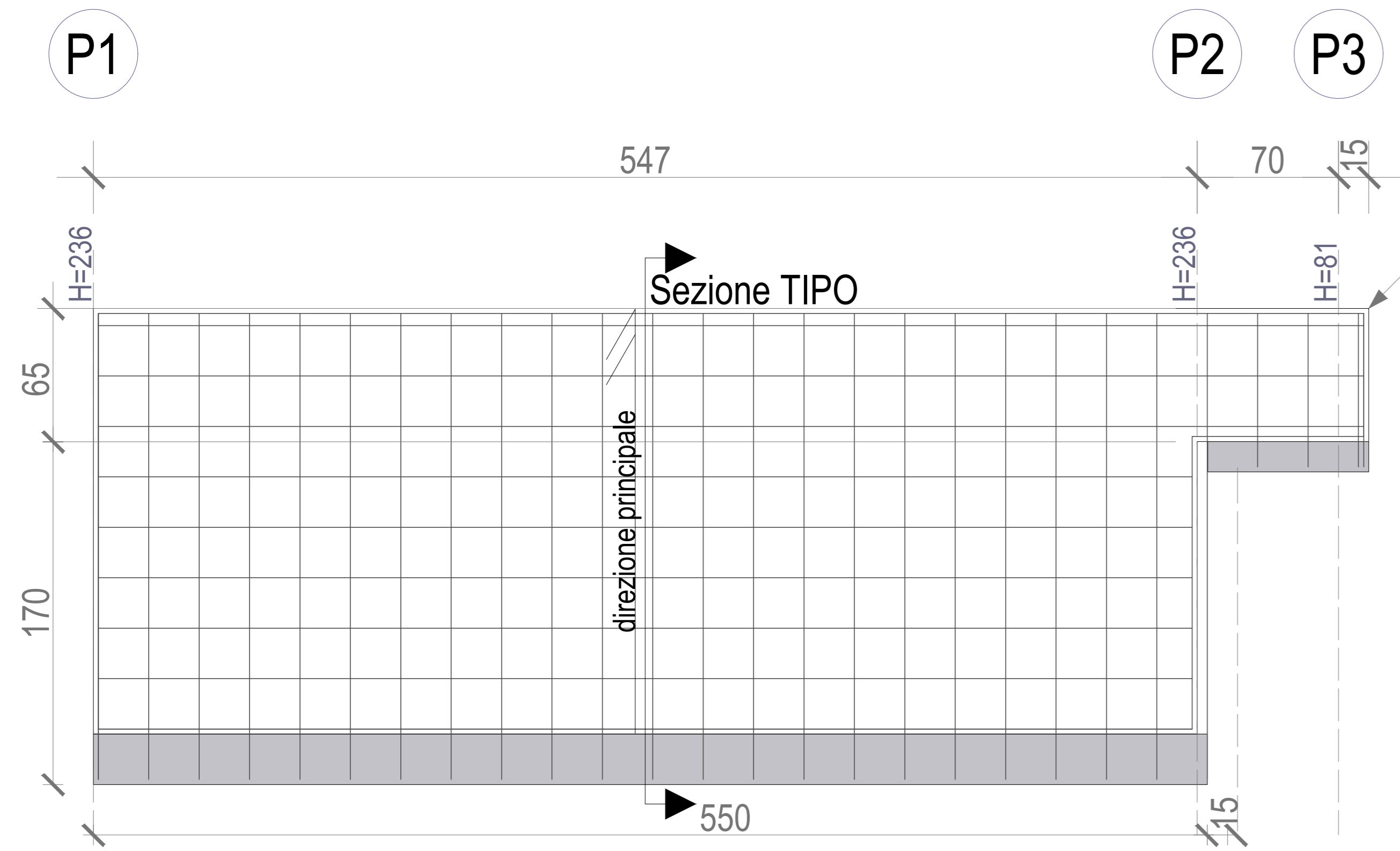
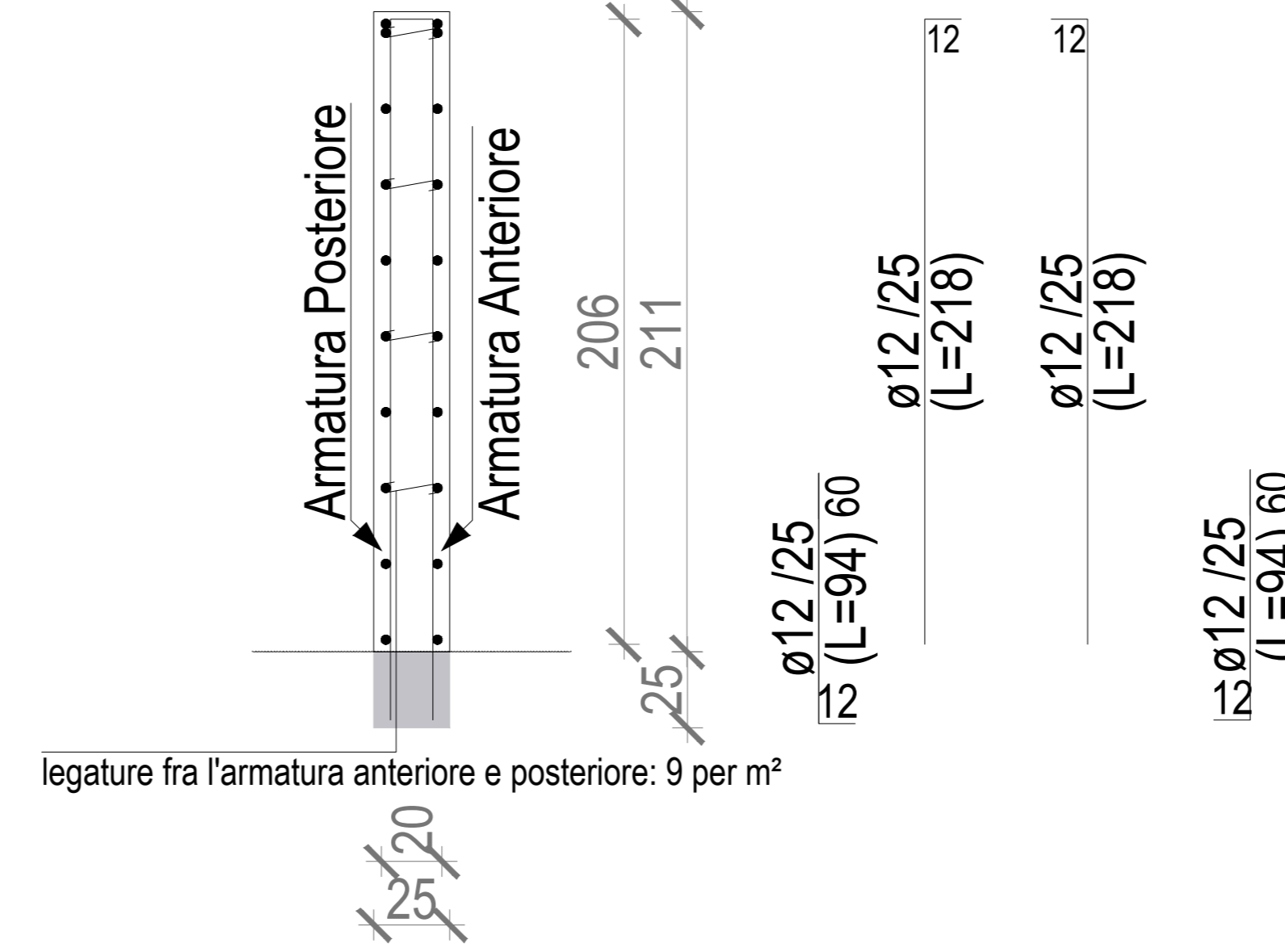


# PARETE P1-P2-P3



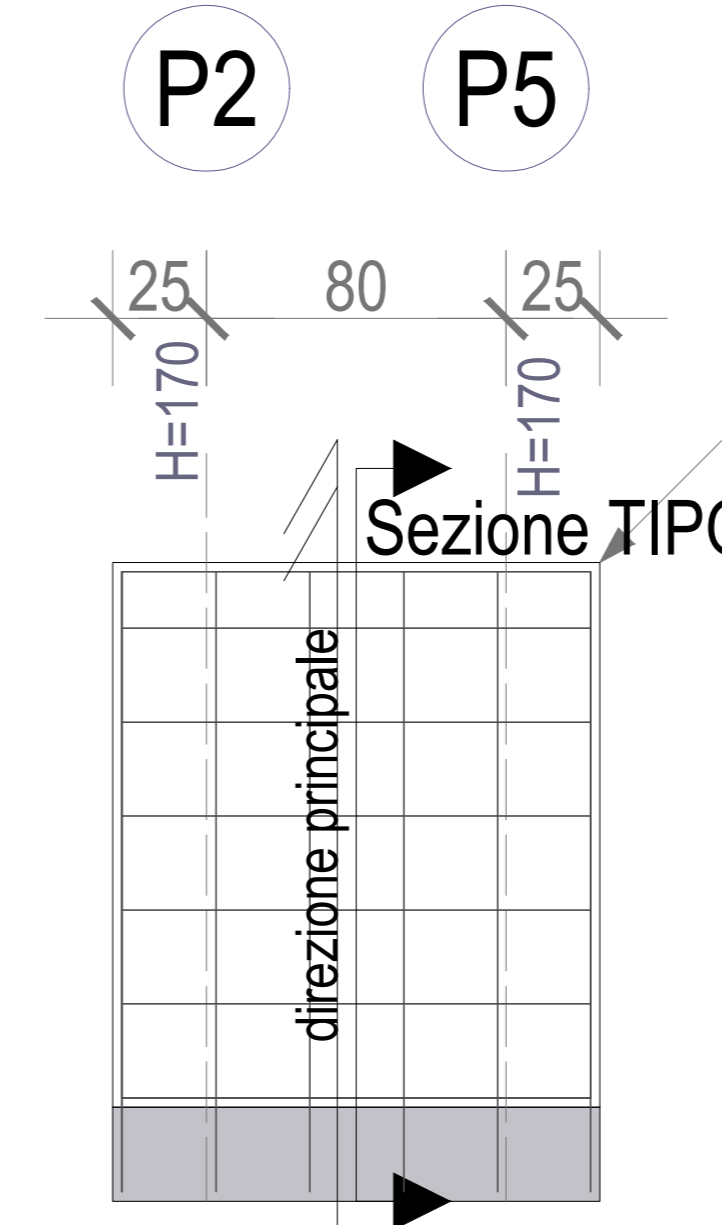
Lato ANTERIORE  
Lato POSTERIORE

## Sezione TIPO



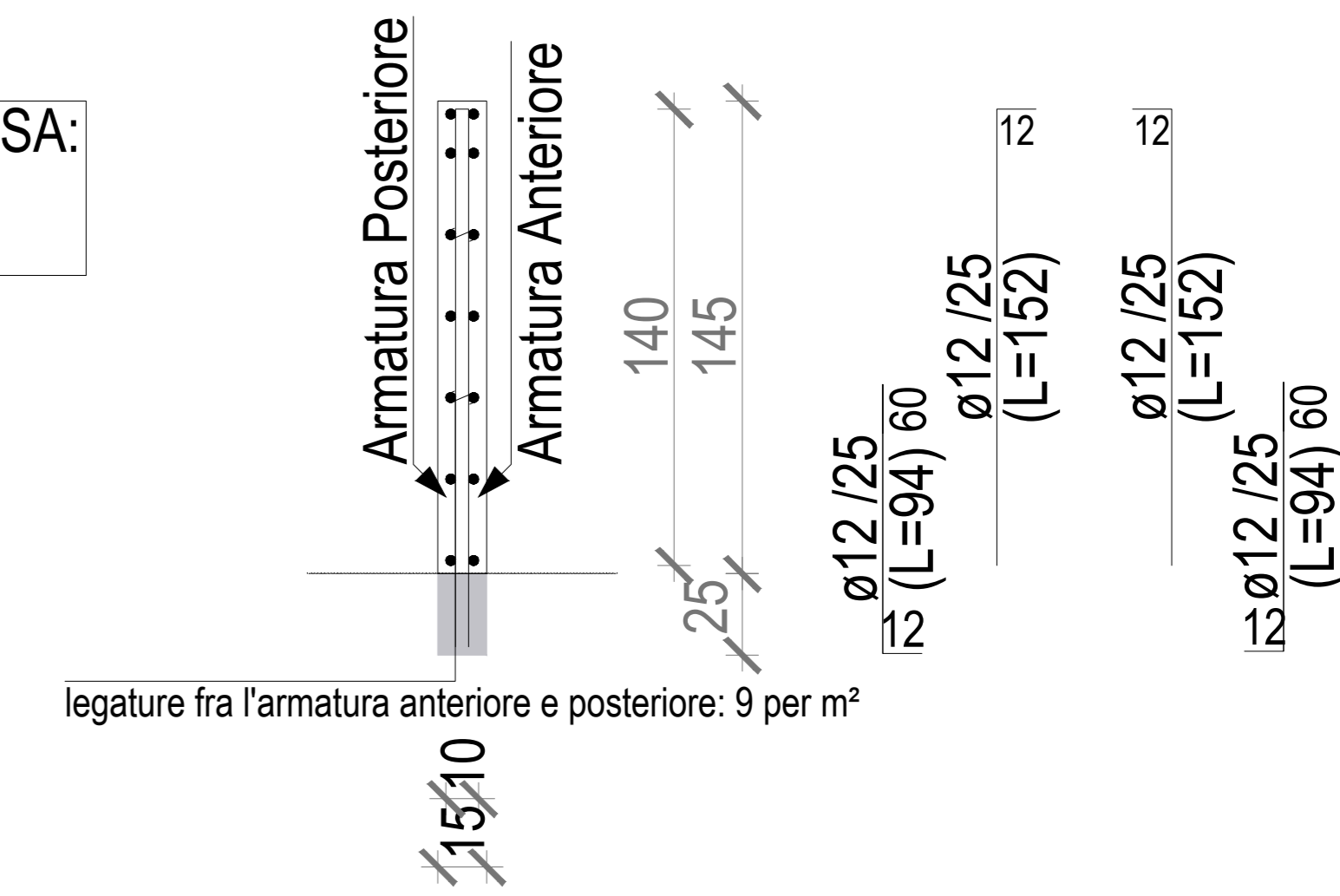
ARMATURA DIFFUSA:  
ø12 /25Principale  
ø12 /25Secondaria

# PARETE P2-P5



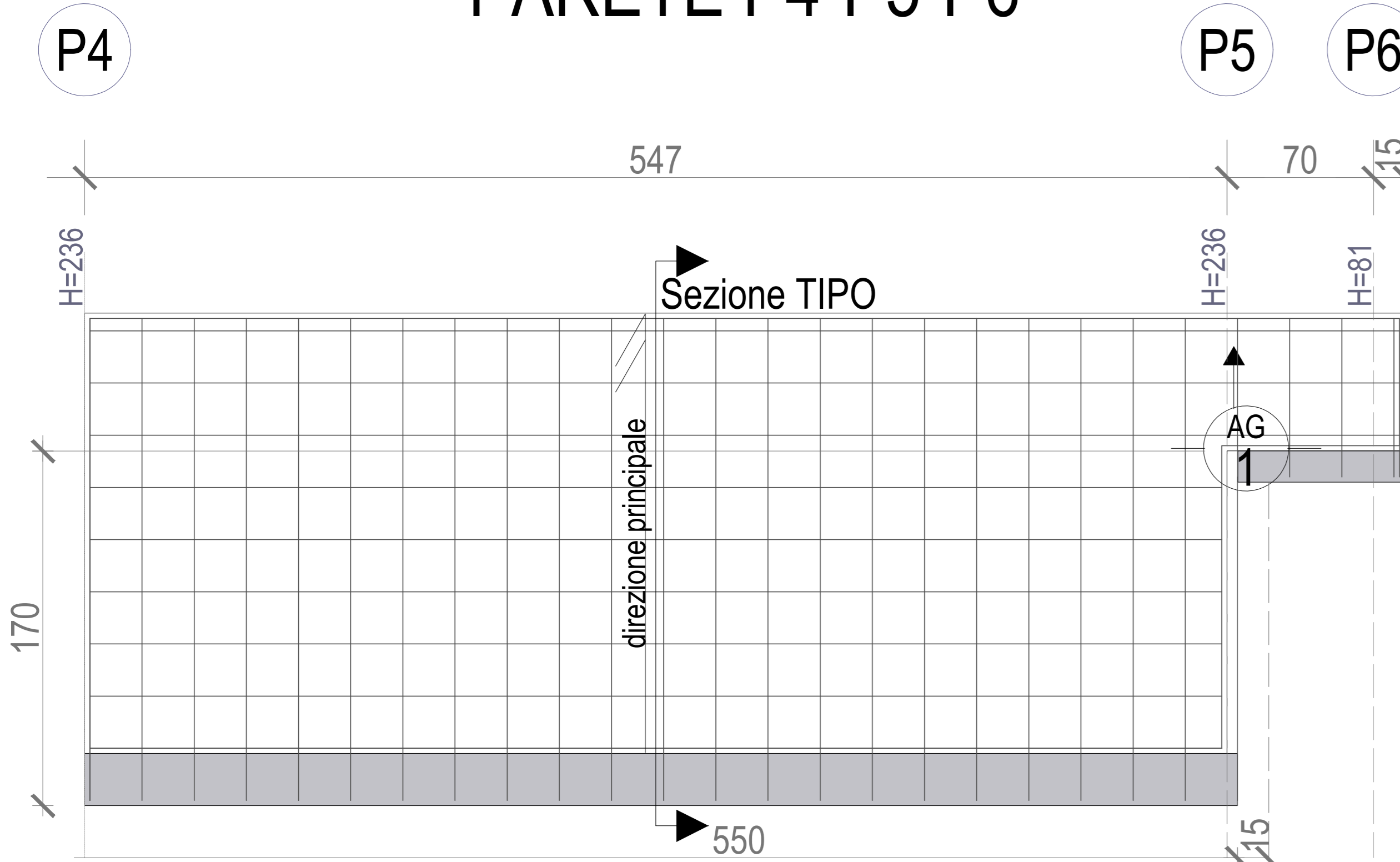
Lato ANTER/POST  
Spessore = 15

## Sezione TIPO



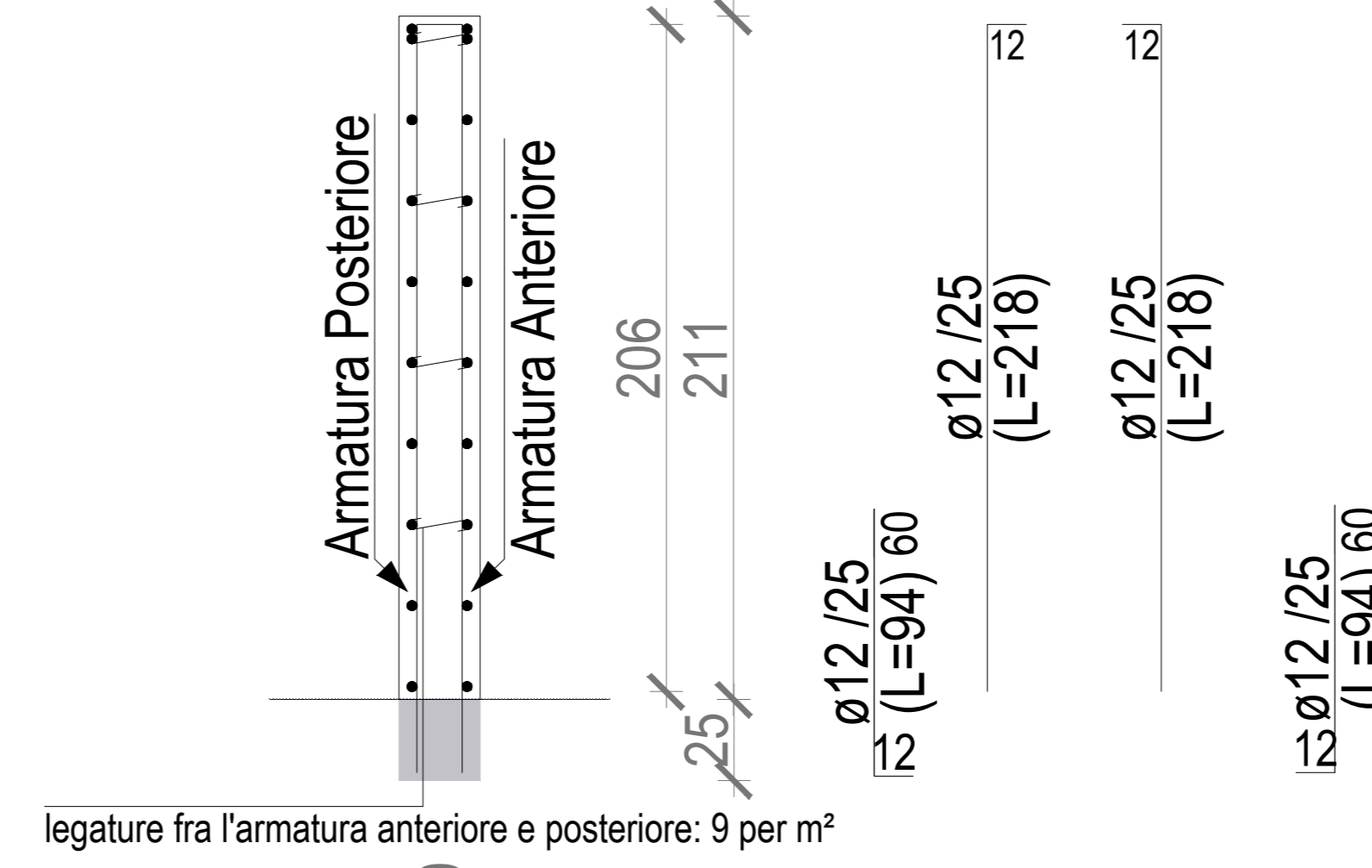
ARMATURA DIFFUSA:  
ø12 /25Principale  
ø12 /25Secondaria

# PARETE P4-P5-P6



Lato ANTERIORE  
Lato POSTERIORE

## Sezione TIPO

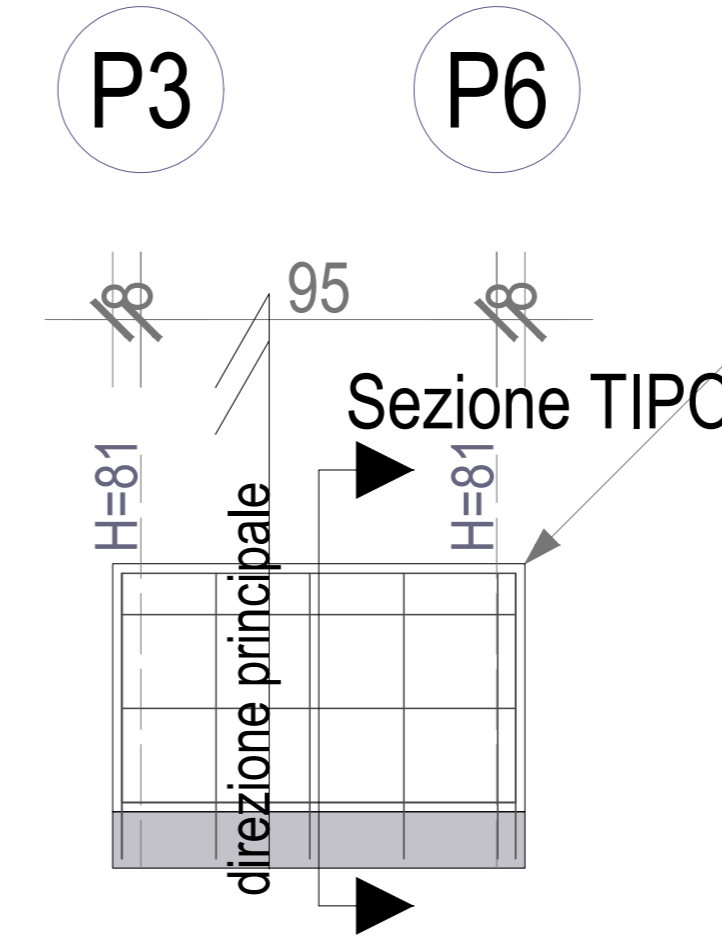


ARMATURA DIFFUSA:  
ø12 /25Principale  
ø12 /25Secondaria

ARMATURA AGGIUNTIVA:  
AG1 = 1ø12/25 Secondaria (12x3)  
N.B. Le armature aggiuntive sono riportate al netto degli ancoraggi.

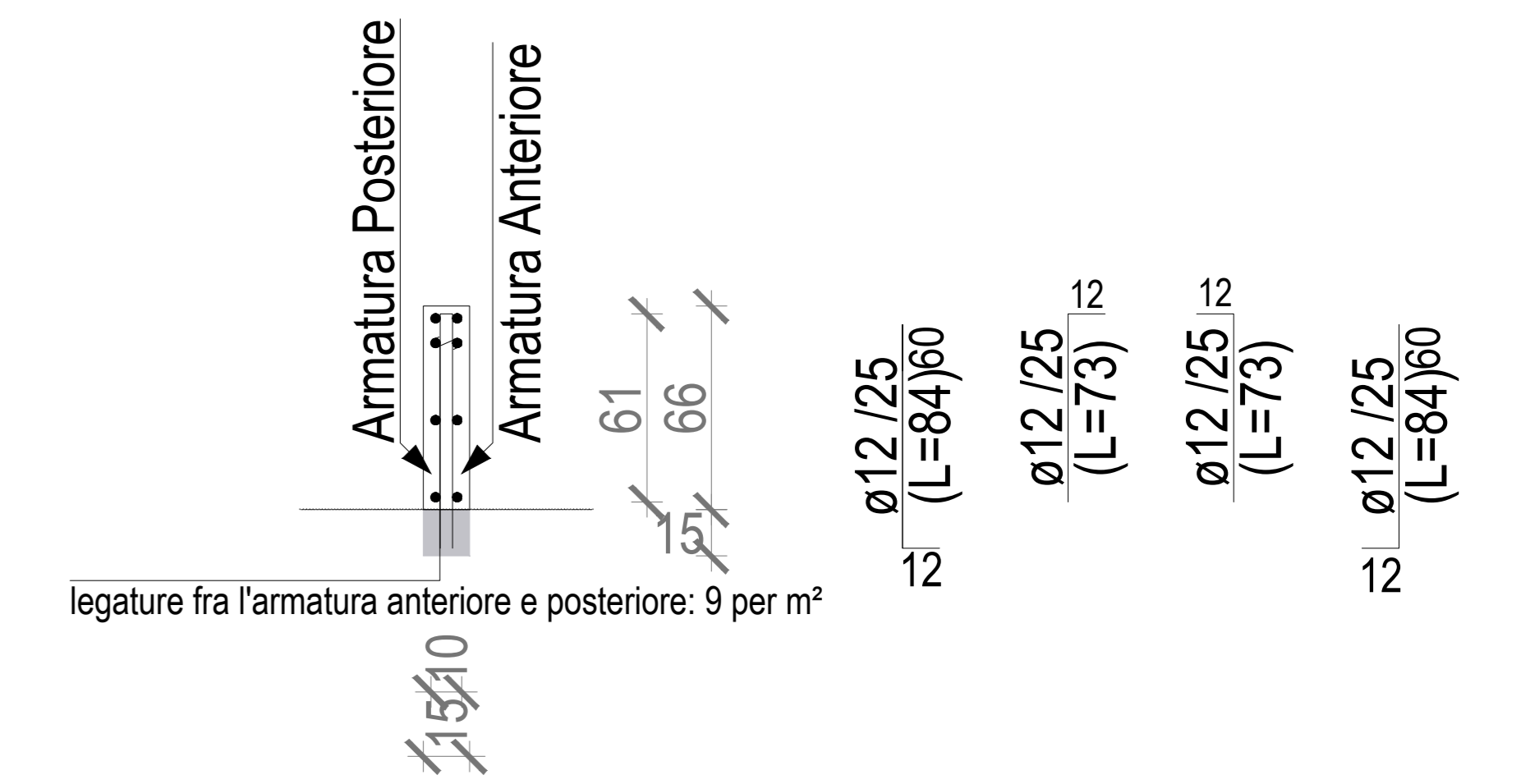
# PARETE P3-P6

Piano Terra



Lato ANTER/POST  
Spessore = 15

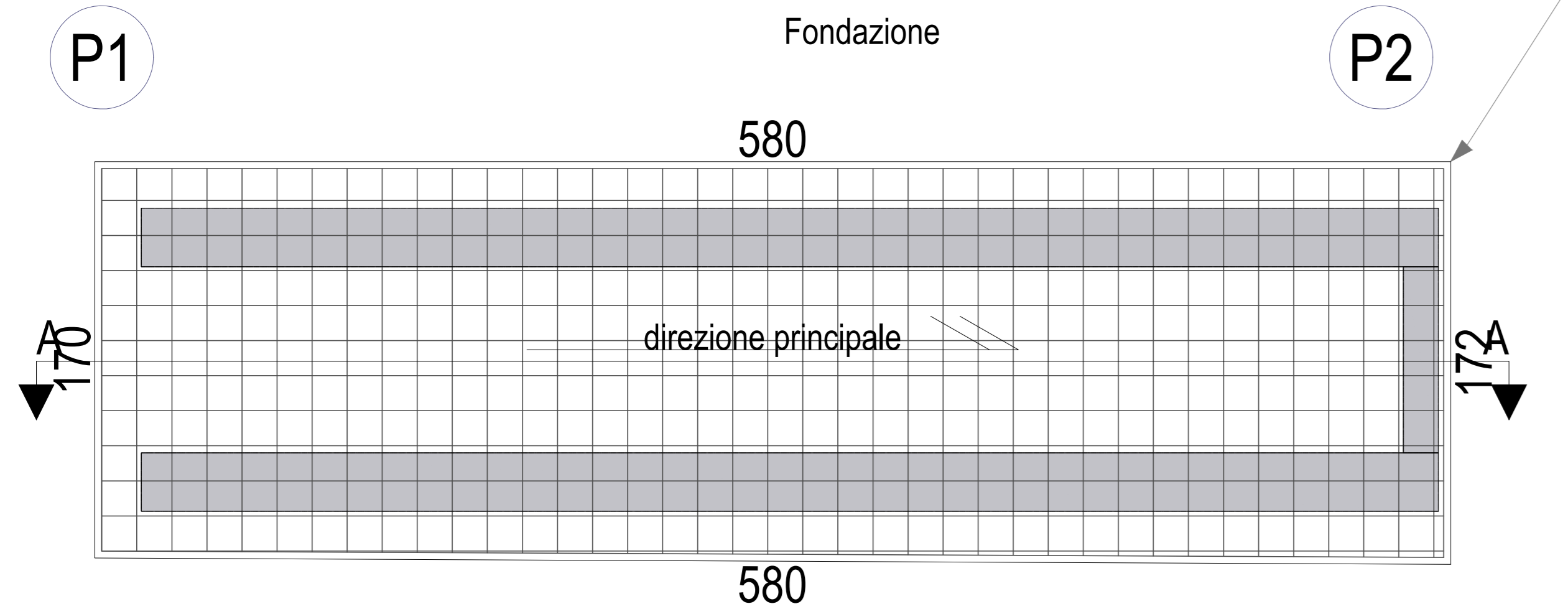
## Sezione TIPO



ARMATURA DIFFUSA:  
ø12 /25Principale  
ø12 /25Secondaria

# PLATEA 1

Fondazione

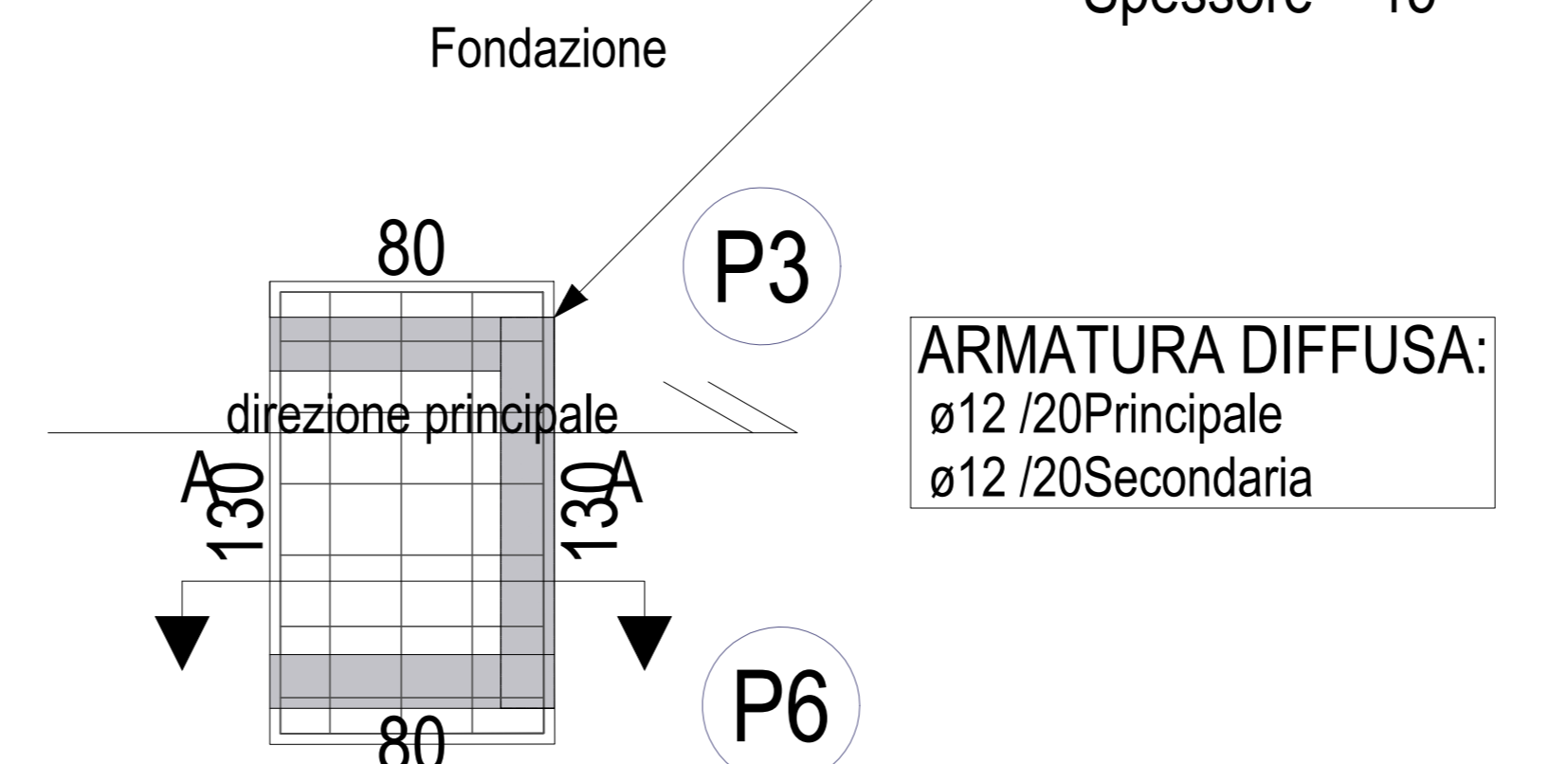


Lato SUPER/INFER  
Spessore = 25

ARMATURA DIFFUSA:  
ø12 /15Principale  
ø12 /15Secondaria

# PLATEA 2

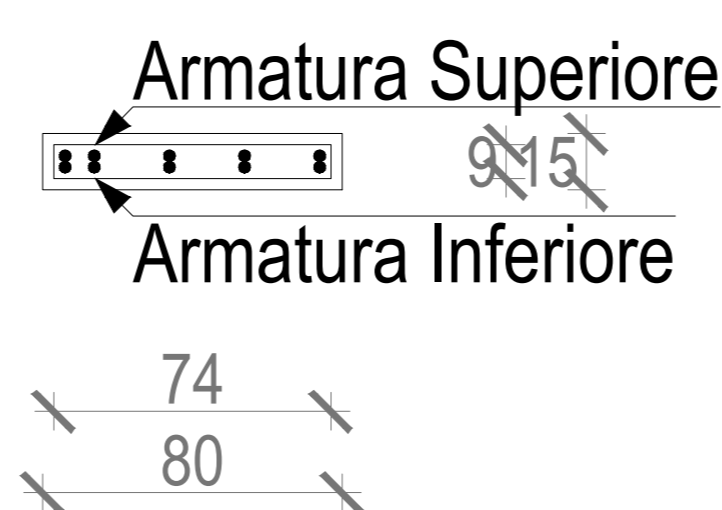
Fondazione



Lato SUPER/INFER  
Spessore = 15

ARMATURA DIFFUSA:  
ø12 /20Principale  
ø12 /20Secondaria

## Sezione A-A



## Sezione A-A



MODALITA' DI ESECUZIONE E POSA IN OPERA DELLE ARMATURE  
(salvo diverse esplicite disposizioni)

PREGATURE: devono essere effettuate a fresco, secondo lo schema illustrato:  $\alpha = 90^\circ$

Ø (mm)	6	8	10	12	14	16	18	20	22	24	25	26	30
R (mm)	12	16	20	24	28	32	36	40	44	48	52	56	60

PRESCRIZIONI SUI MATERIALI:	PRESCRIZIONI D'ESECUZIONE DELLE OPERE:
<b>CALCESTRUZZO per SOTTOFONDAZIONI:</b> Classe C15/R8 Classe di esposizione XE	<b>COPRIFERRO MINIMO:</b> Struttura in ELEVAZIONE Sp. 20mm Armatura longitudinale 30mm Struttura di FONDAZIONE Sp. 40mm Armatura longitudinale 30mm
<b>CALCESTRUZZO per FONDAZIONI:</b> Classe C20/R15 Classe di esposizione XE	<b>LUNGHEZZA DI SOVRAPPOSIZIONE BARRE:</b> dove non diversamente specificato $l = 40d$
<b>ACCIAIO per opere in C.A.:</b> B400C, conforme all'elenco registrato	<b>LUNGHEZZA DI SOVRAPPOSIZIONE RETE:</b> 2 maglie minime
<b>PARTICOLARE PREGATURE PERI PERI (CONDIZIONI):</b> R=90°	<b>PARTICOLARE PREGATURE SPARE E GIUNTO:</b> R=90°
Tutti i pontoni di costruzione dovranno essere dotati di marchio C.E. ed essere conformi alle relative norme europee	Prevedere per tutti gli appoggi dei getti in c.a. la posa dei parapassi Vedere obbligatoriamente il getto mediante apposti ADH

# REGIONE TOSCANA

Provincia di Grosseto (GR)

## COMUNE DI MANCIANO



NUMERO	DESCRIZIONE	DATA	REDATTO	CONTROLLO	APPROV.
2	EMISSIONE PER ENTI ESTERNI	20/09/21	FURNARI G.	FURNARI G.	ANASTASI A.
1	EMISSIONE PER ENTI ESTERNI	25/11/20	FURNARI G.	FURNARI G.	ANASTASI A.
0	EMISSIONE PER COMMENTI	16/11/20	FURNARI G.	FURNARI G.	ANASTASI A.

IBERDROLA RENEWABLES ITALIA S.p.A.

**Antex** group

IMPIANTO FOTOVOLTAICO MANCIANO

FONDAZIONE PER TERMINALI CAVI 1.32 kW

Scale: 1:20

Nome Dis./FILE: C20007505-P0-EC-11-02

Allegato: 6

Stato: AD

Definitivo

NOTE

- LE MISURE SONO ESPRESSE IN CM SALVO DOVE DIVERSAMENTE INDICATO.
- LE DIMENSIONI DEI FERRI SONO RIFERITE AL LORO INGOMBRO ESTERNO
- GLI ANGOLI DI SAGOMATURA DEI FERRI SONO DI 90° SALVO DIVERSA INDICAZIONE.
- PER L'ORIENTAMENTO DELLA FONDAZIONE VEDERE PIANTE OPERE CIVILI