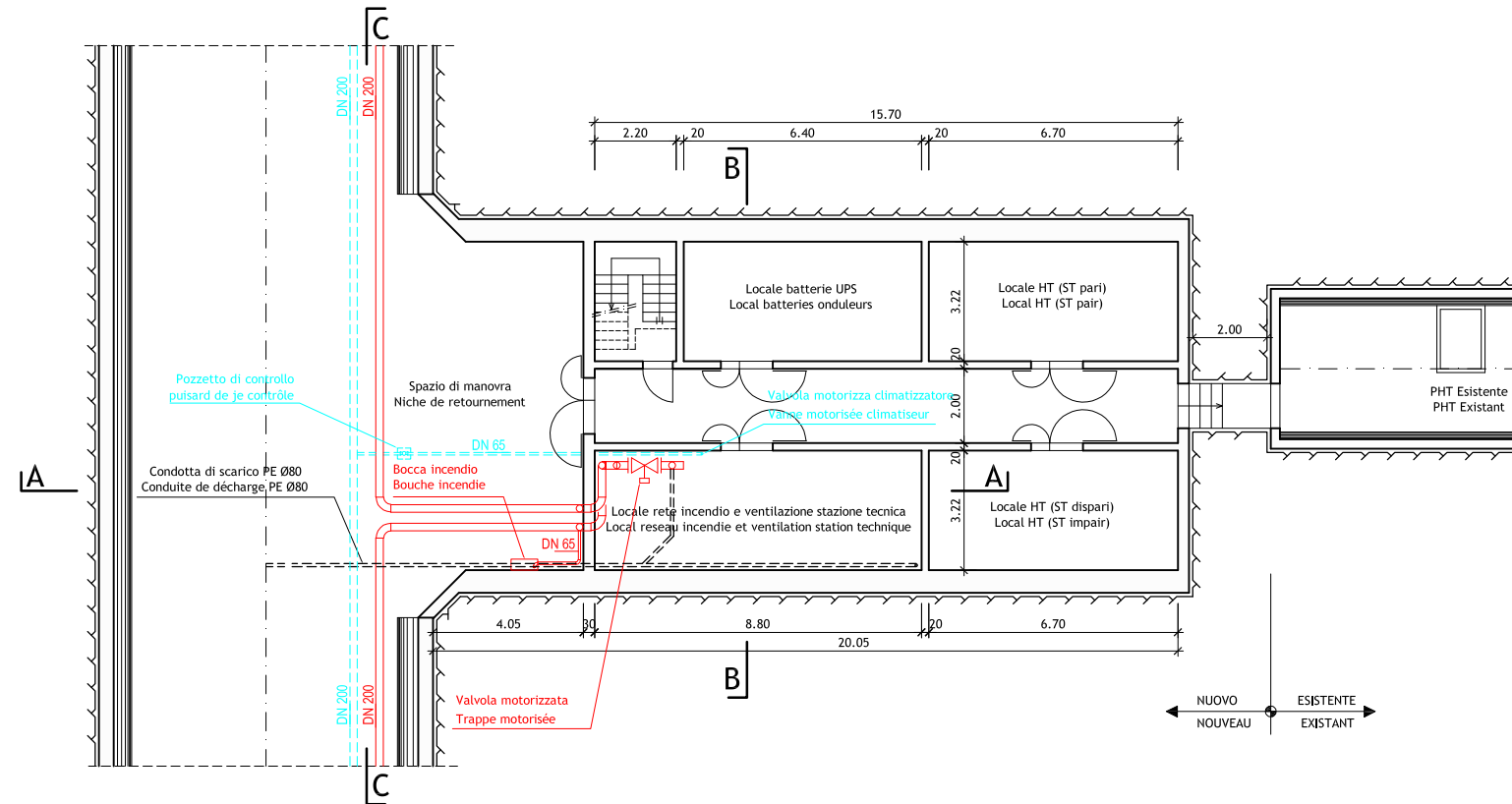
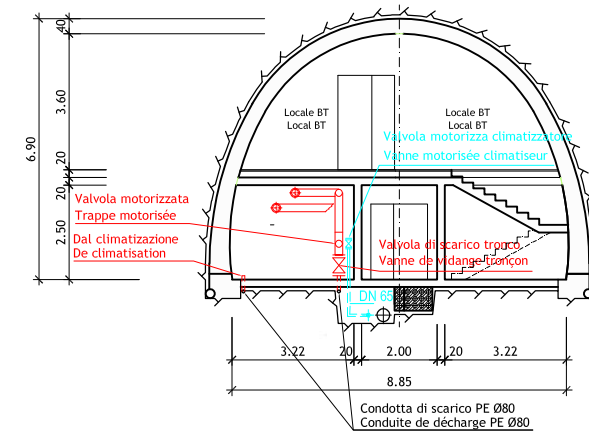


GALLERIA DI SICUREZZA  
GALERIE DE SECURITE

PIANTA PIANO CARREGGIATA 1:100  
VUE EN PLAN REZ-DE-CHAUSSEE 1:100

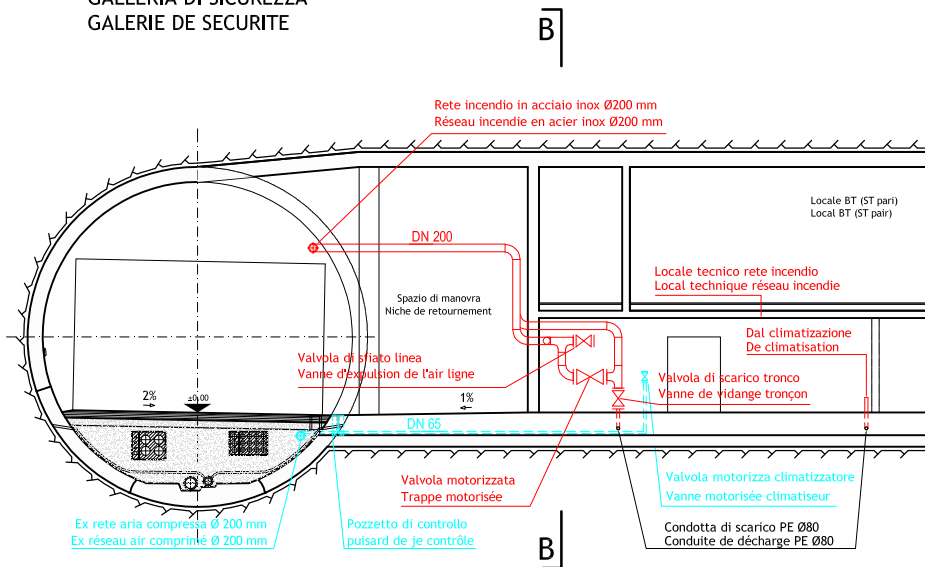


SEZIONE B-B 1:100  
COUPE B-B 1:100

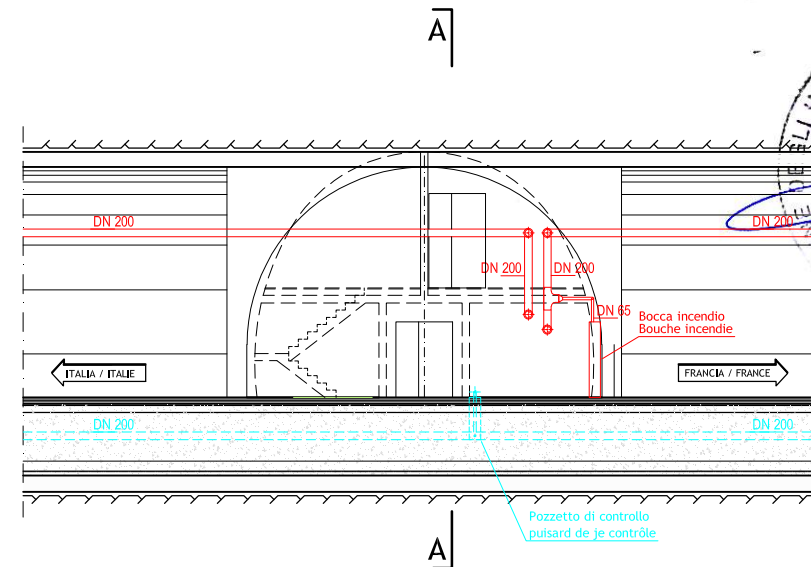


SEZIONE A-A 1:100  
COUPE A-A 1:100

GALLERIA DI SICUREZZA  
GALERIE DE SECURITE

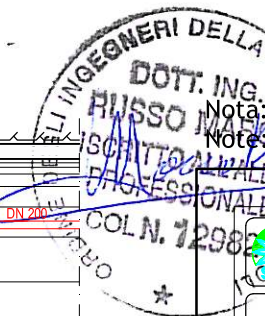
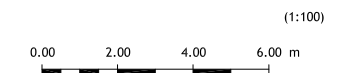


VISTA C-C 1:100  
VUE C-C 1:100



- Nuova condotta incendio in galleria  
Nouvelle conduite incendie dans la galerie
- - - Condotte incendio esistenti nel traforo  
Conduite incendie existante dans le tunnel
- Rete per condizionatori stazioni tecniche  
Réseau pour conditionneurs stations techniques

SCALA GRAFICA - ECHELLE GRAPHIQUE :



Nota: Per genio civile vedere disegni relativi  
Note: Pour genie civil voir plans relatifs

**LOMBARDI SA**  
INGEGNERI CONSULENTI

Traforo Autostrada del Fréjus / Tunnel Routier du Fréjus  
COSTRUZIONE GALLERIA DI SICUREZZA / CONSTRUCTION GALERIE DE SECURITE

PROGETTO DEFINITIVO 2006 / PROJET 2006

GALLERIA DI SICUREZZA / GALERIE DE SECURITE  
RETE INCENDIO / RESEAU INCENDIE  
DISPOSIZIONE IN CORRISPONDENZA DELLE STAZIONI TECNICHE  
DIDPOSITION AU DROIT DES STATION TECHNIQUE

24.11.2006	Tos/RM	GS/KL	No	Aggiornamento / Mise à jour	B
DATA	DISEGNATO	COSTRUITO	VERTO	Nome file :	A
15.09.2006	Tos/RM	GS/KL	No	6145.2-P-213A	No. 6145.2-P-213
Formato : 84x60	Scala : 1:100	No. L. F.	No. Com.		

Progettisti: Ing. Andrea Mordasini, Dott. Ing. Marco Russo - Lombardi SA  
Collaborazione specialistica: Dott. Ing. Marco Bettelini, P. I. Stefano Giglio