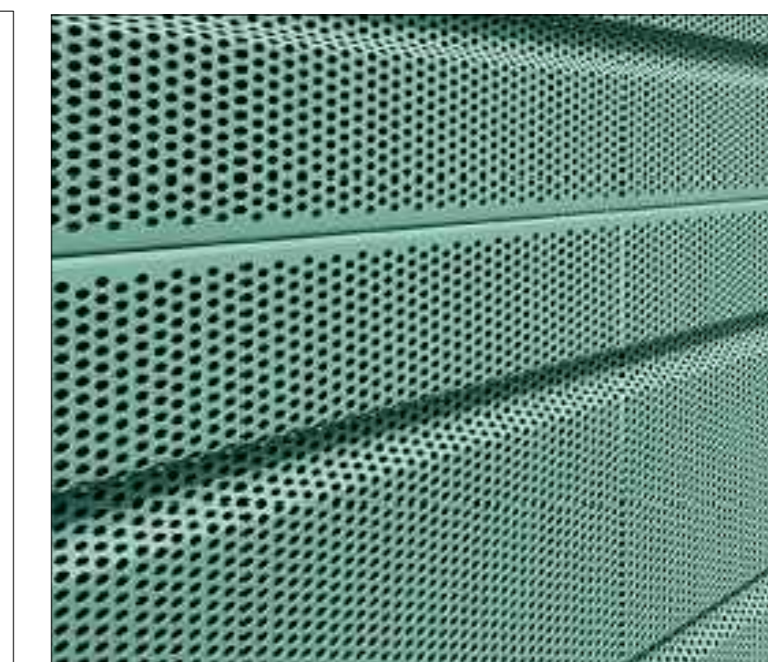
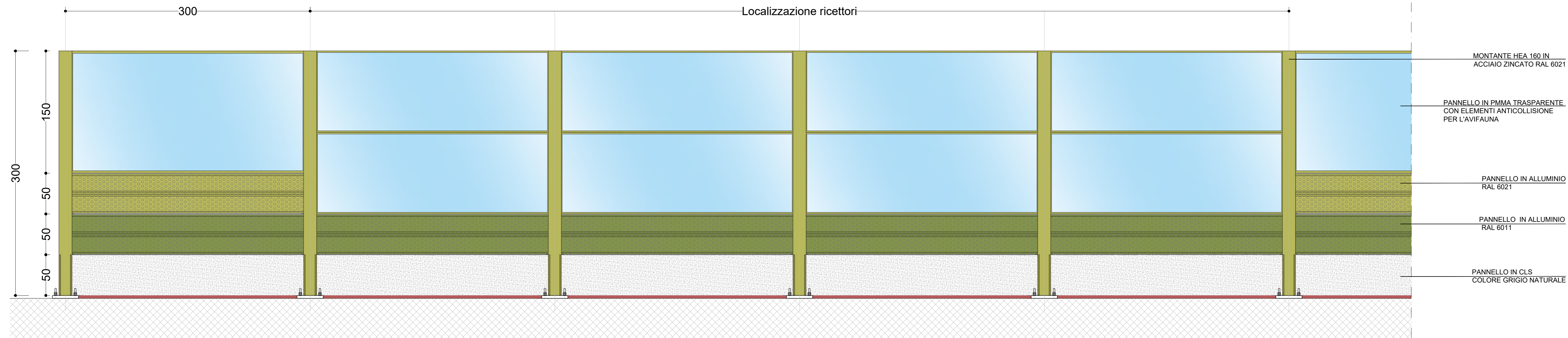


TIPOLOGICO BA01 H = 3m - STUDIO CROMATICO - PROSPETTO LATO STRADA - scala 1:25

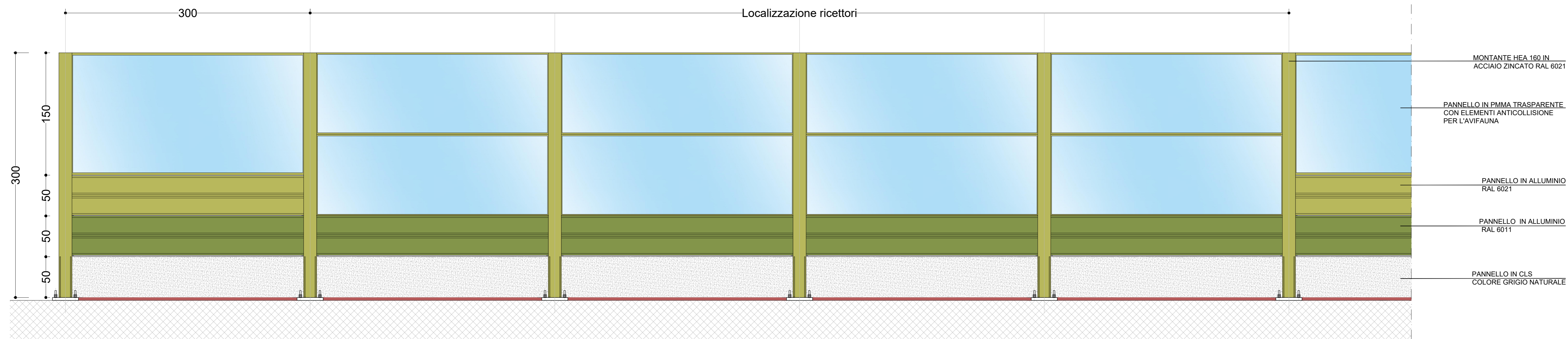


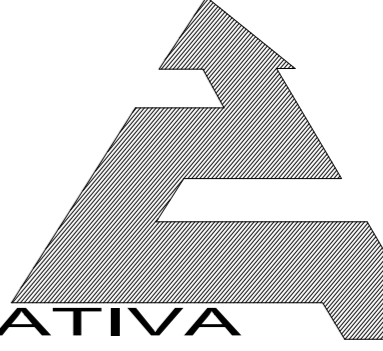
Esempio di pannello in lamiera forata in alluminio verniciata



Esempio di pannello in PMMA con serigrafatura antiavifauna

TIPOLOGICO BA01 H = 3m - STUDIO CROMATICO - PROSPETTO LATO RICETTORI - scala 1:25






ATIVA

TORINO - IVREA - QUINCINETTO
IVREA - SANTHIA'
SISTEMA AUTOSTRADALE
TANGENZIALE DI TORINO

VISTO per ATIVA S.p.A.



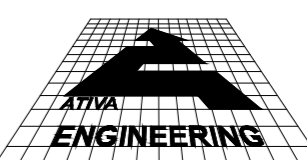
Amministratore Delegato
Dott. Ing. LUIGI CRESTA

AUTOSTRADA A5 TORINO QUINCINETTO

**NODO IDRAULICO DI IVREA
2° FASE DI COMPLETAMENTO
LOTTO 2B**

PROGETTO ESECUTIVO

**BARRIERE ACUSTICHE
BA01 PROSPETTO TIPO**

IL PROGETTISTA	REDATTO	CONTROLLATO	APPROVATO
 Il Direttore Tecnico Ing. GIUSEPPE PASQUALATO ordine degli Ingegneri della Provincia di Milano n° 19116	ECOPLAN	ATIVA ENGINEERING V. Palmisano	ATIVA ENGINEERING V. Palmisano
	DATA	REVISIONE	DATA
	OTTOBRE 2021		
	SCALA		
	1:25		
UFFICIO	COMMESSA	N° PROGETTO	FASE
S	S	P	E
P	A	0	1
0	1	0	0
1	0	1	3
A	0	5	0
0	5	0	0
5	0	0	1
0	1	3	P
0	1	3	E
1	0	1	A
0	1	0	C
1	0	1	U
0	1	0	0
1	0	1	0
0	1	0	0