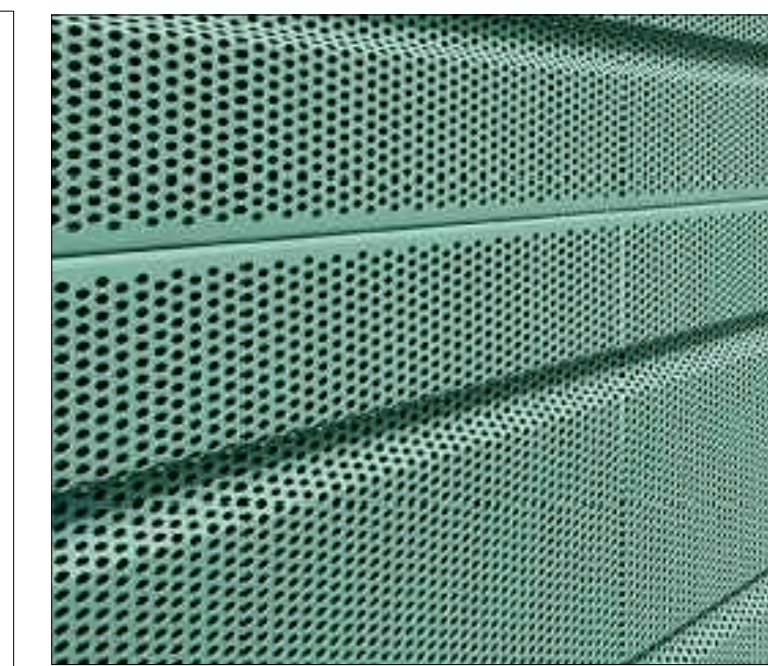
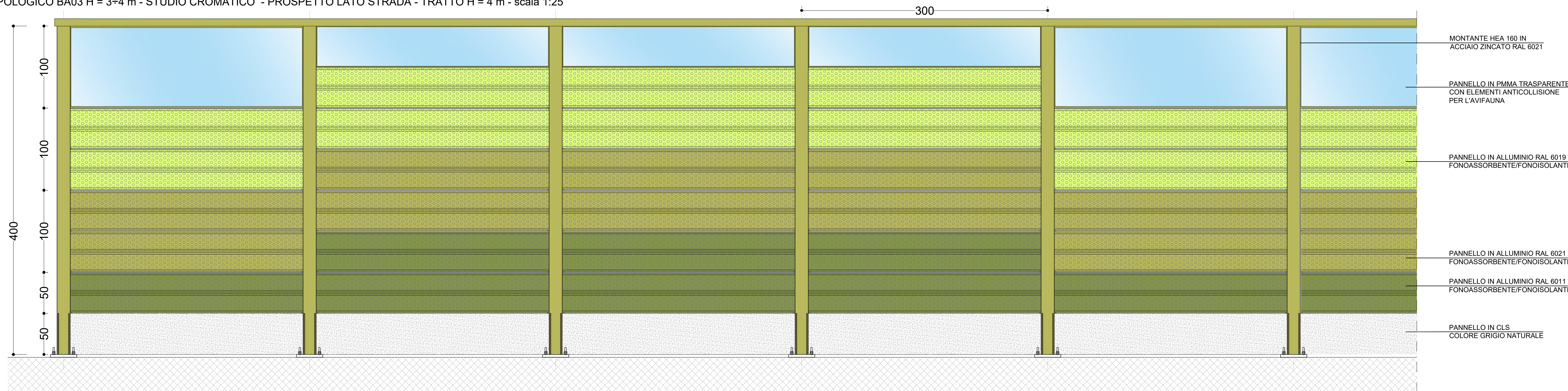


TIPOLOGICO BA03 H = 3+4 m - STUDIO CROMATICO - PROSPETTO LATO STRADA - TRATTO H = 4 m - scala 1:25

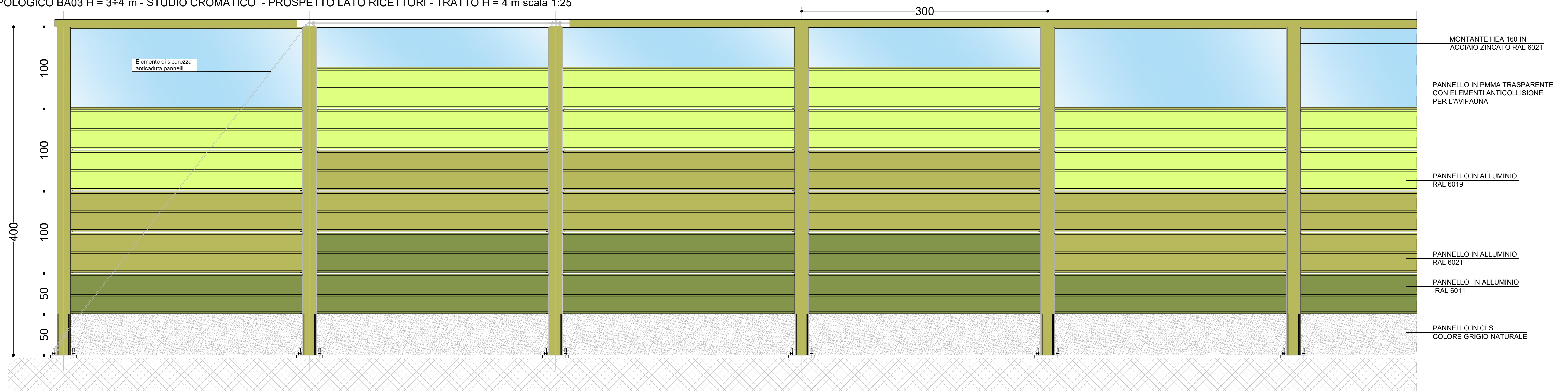


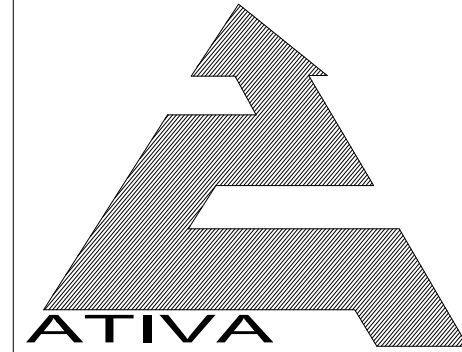
Esempio di pannello in lamiera forata in alluminio verniciata



Esempio di pannello in PMMA con serigrafatura antiavifauna

TIPOLOGICO BA03 H = 3+4 m - STUDIO CROMATICO - PROSPETTO LATO RICETTORI - TRATTO H = 4 m scala 1:25






TORINO - IVREA - QUINCINETTO

IVREA - SANTHIA'

SISTEMA AUTOSTRADALE TANGENZIALE DI TORINO

VISTO per ATIVA S.p.A.



Amministratore Delegato
Dott. Ing. LUIGI CRESTA

AUTOSTRADA A5 TORINO QUINCINETTO

**NODO IDRAULICO DI IVREA
2° FASE DI COMPLETAMENTO
LOTTO 2B**

PROGETTO ESECUTIVO

**BARRIERE ACUSTICHE -
BA03 PROSPETTO TIPO**

IL PROGETTISTA	REDDATO	CONTROLLATO	APPROVATO
 Il Direttore Tecnico Ing. GIUSEPPE PASQUALATO ordine degli Ingegneri della Provincia di Milano n° 19116	ECOPLAN	ATIVA ENGINEERING V. Palmisano	ATIVA ENGINEERING V. Palmisano
	DATA	REVISIONE	DATA
	OTTOBRE 2021		
SCALA	1:25		
UFFICIO	COMMESSA	N° PROGETTO	FASE
SSP0101A05	0013PEACU	013	00