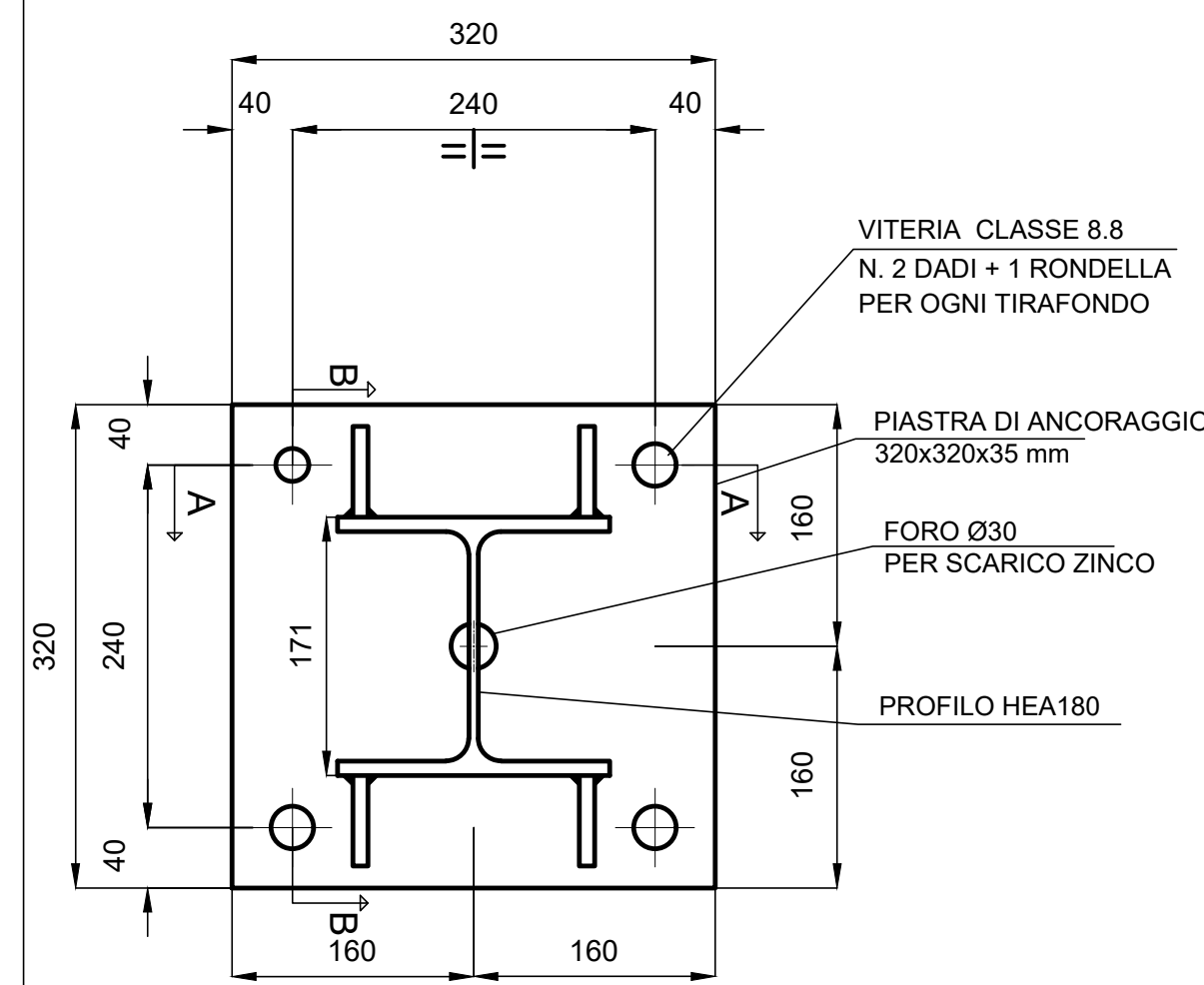
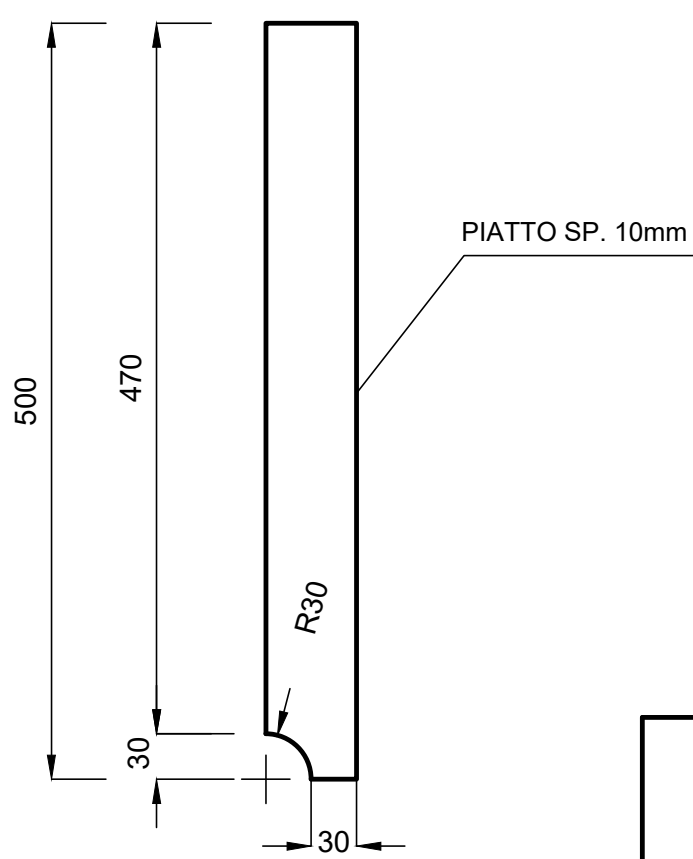


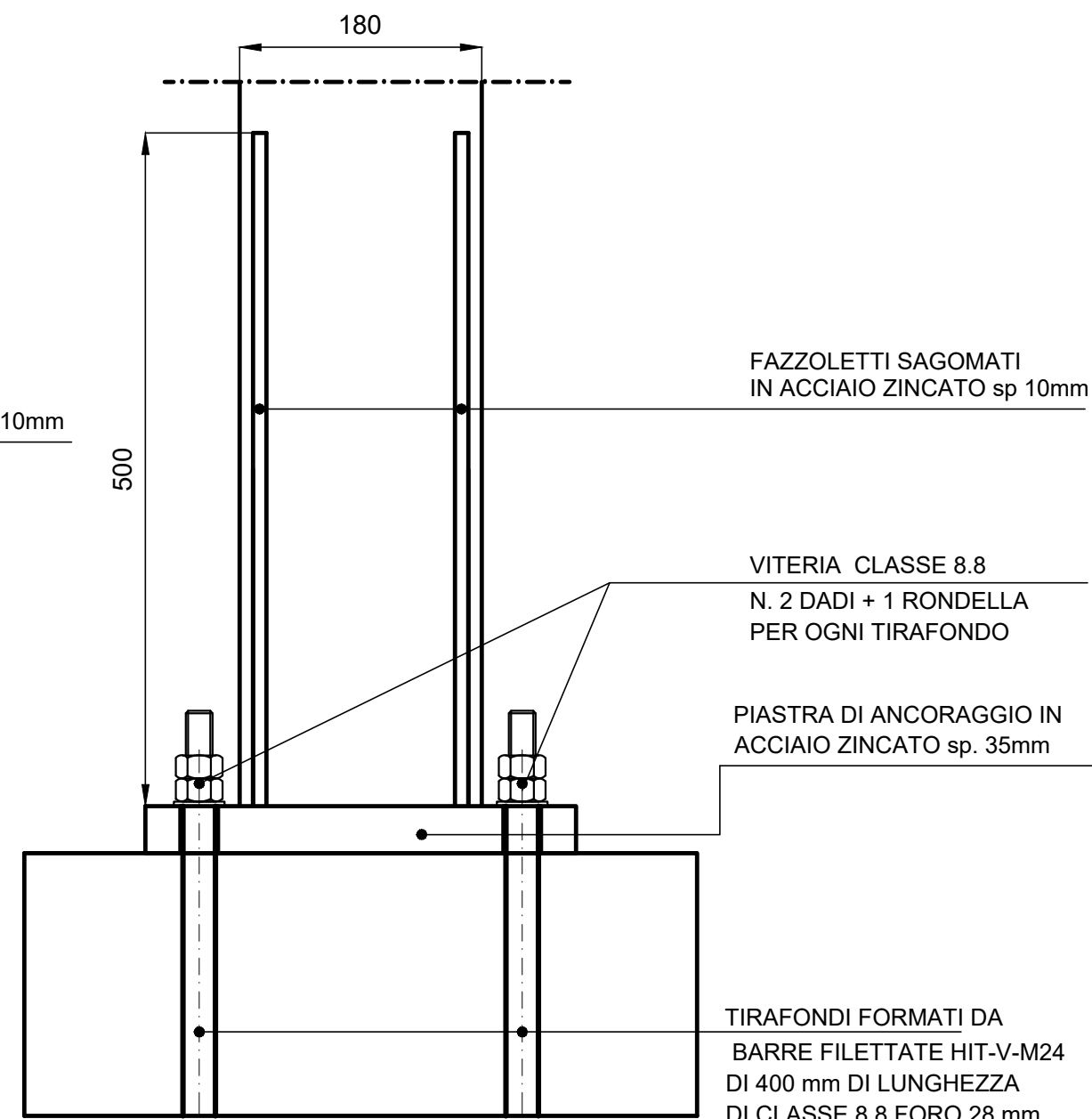
BARRIERA ACUSTICA h > 4 m



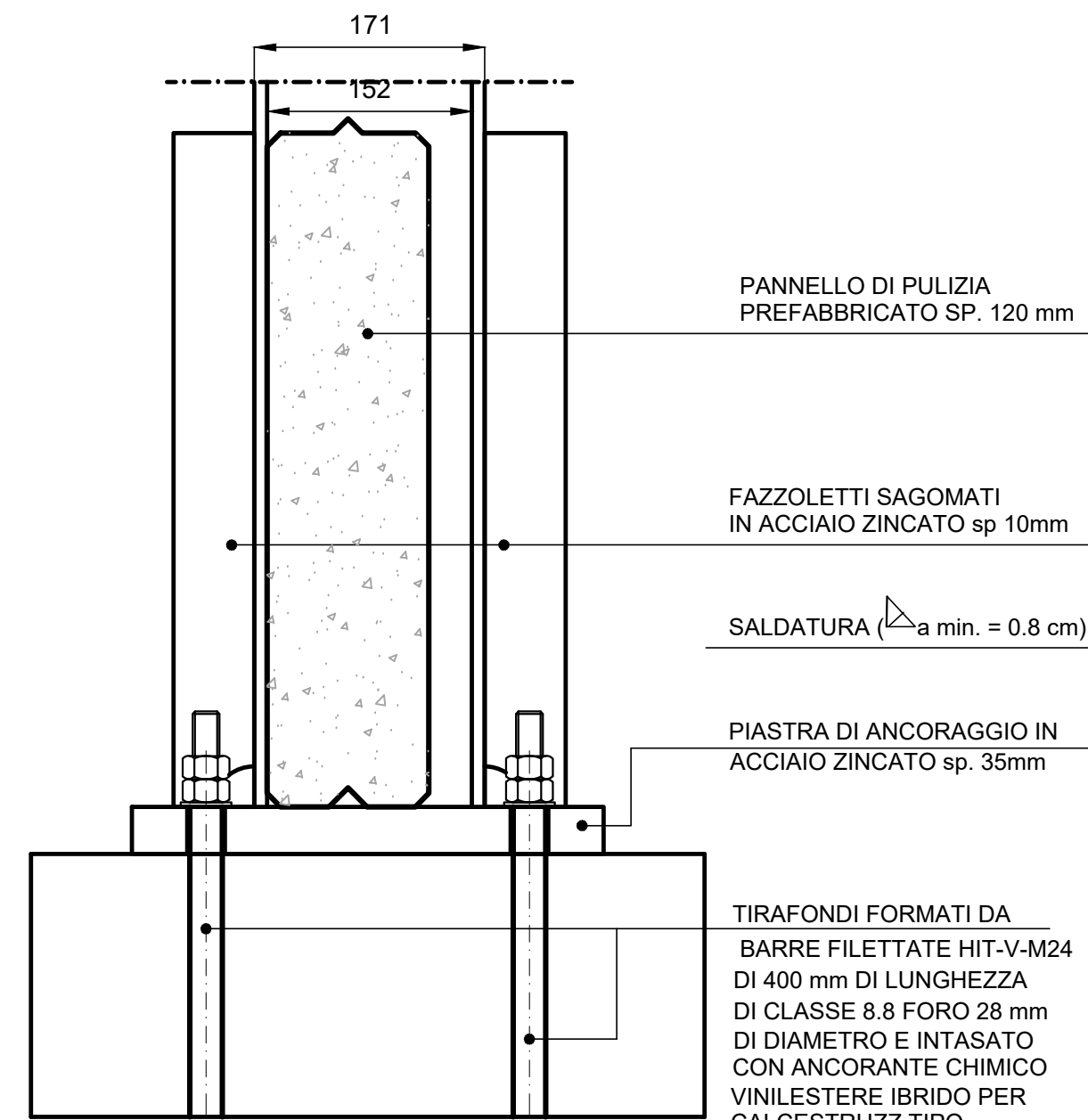
DETTAGLIO PIASTRA DI BASE



DETTAGLIO FAZZOLETTO DI RINFORZO TIPICO DI 4 ZONE

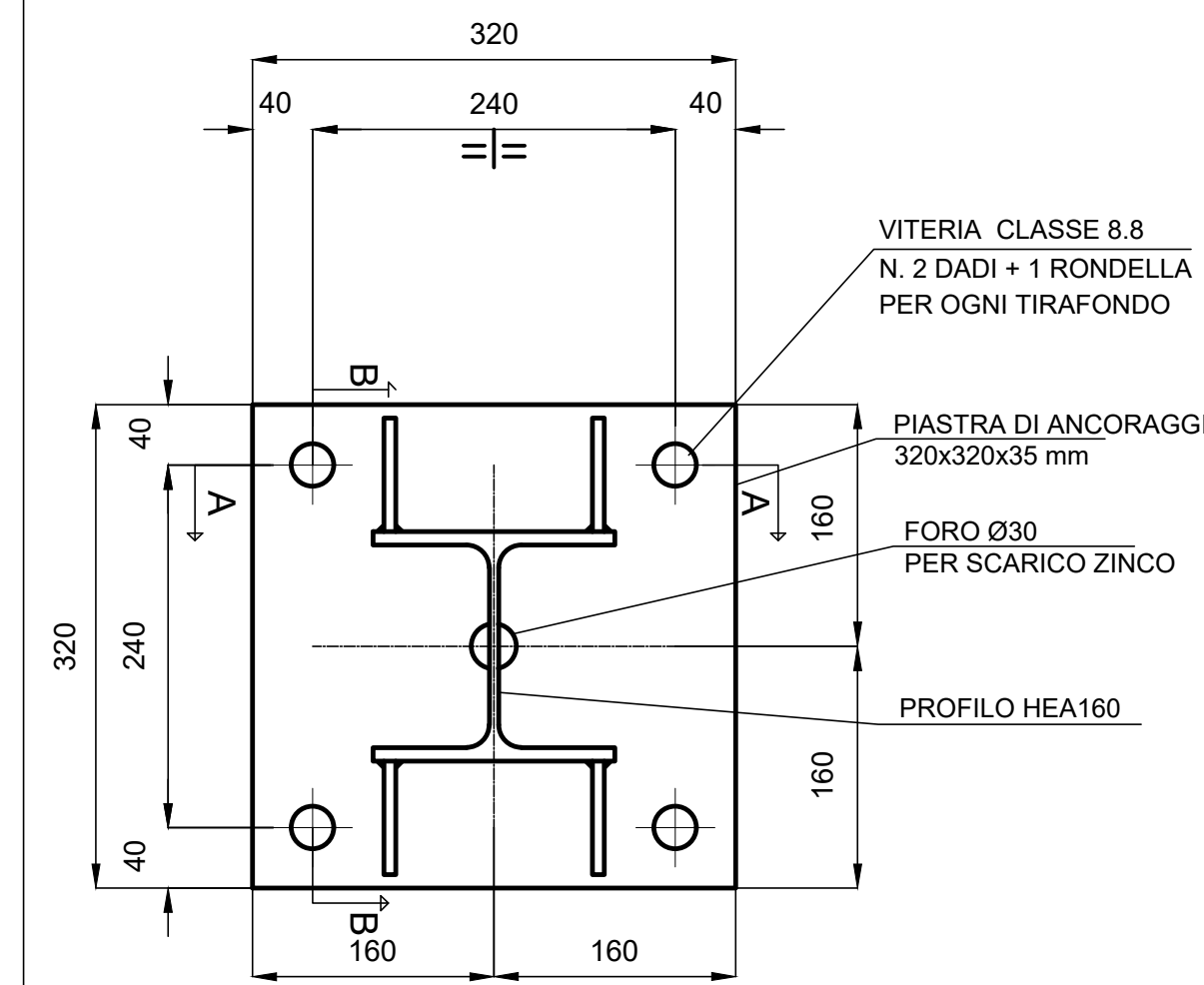


SEZIONE A-A HEA180

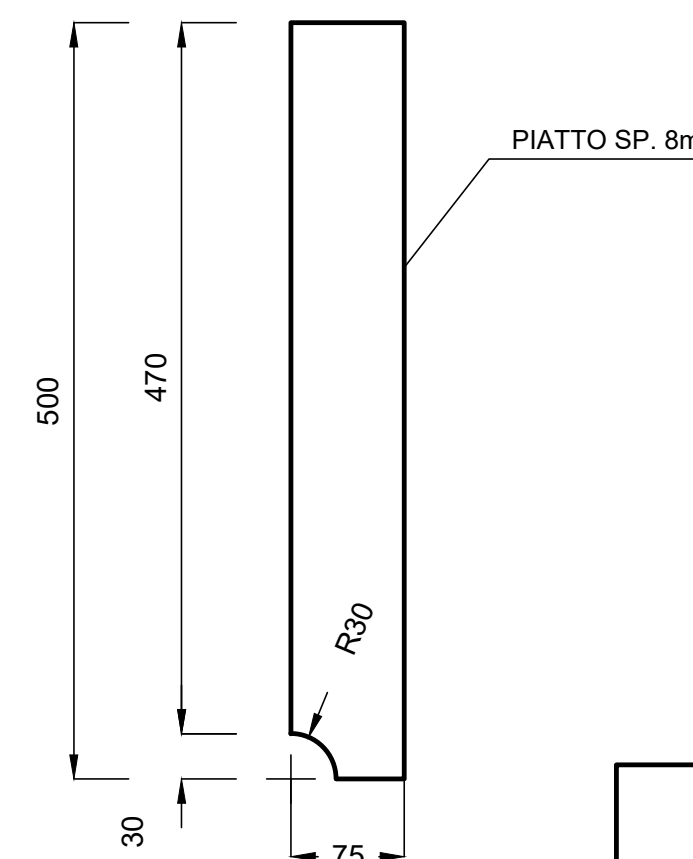


SEZIONE B-B HEA180

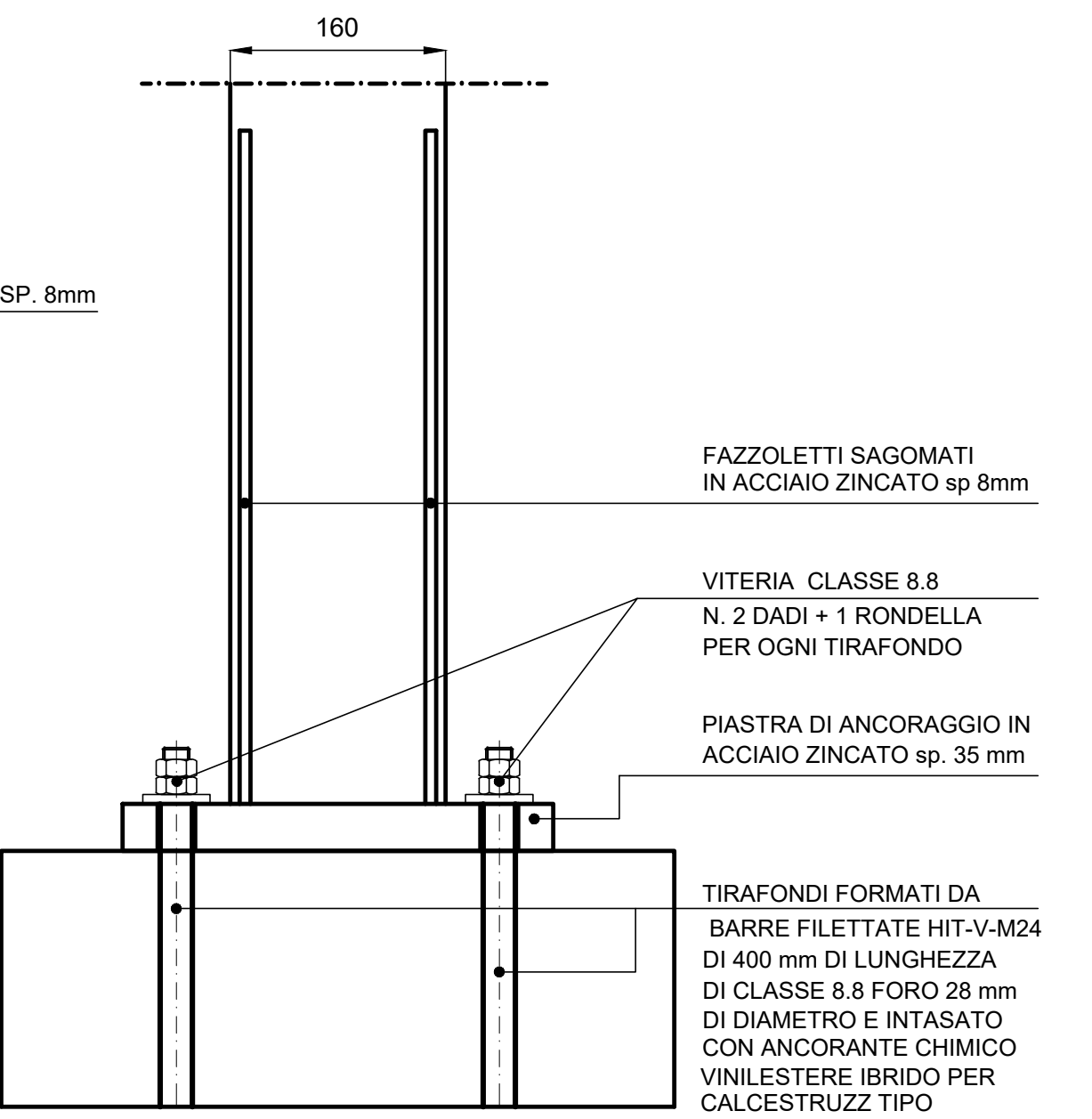
BARRIERA ACUSTICA h ≤ 4



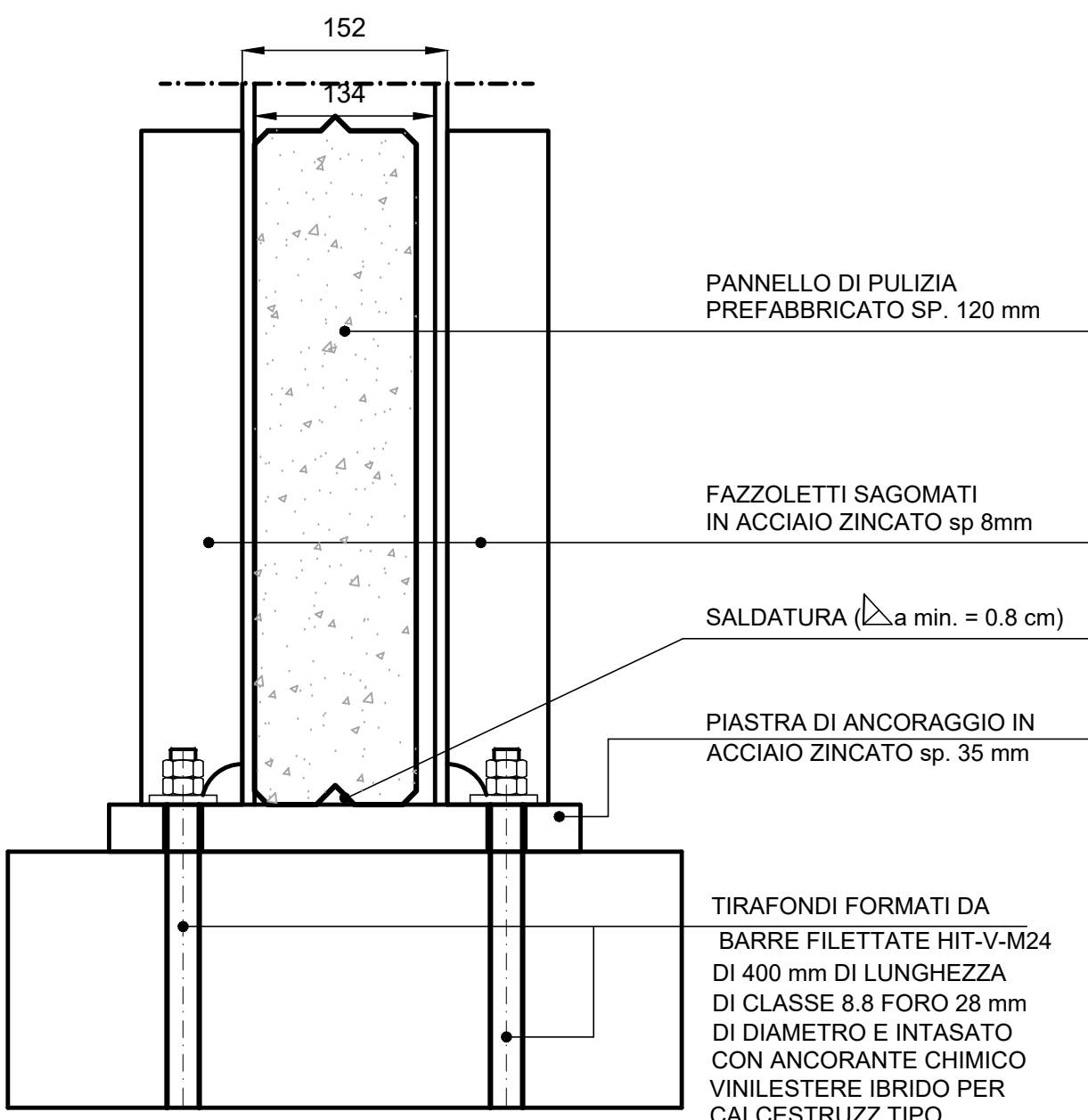
DETTAGLIO PIASTRA DI BASE



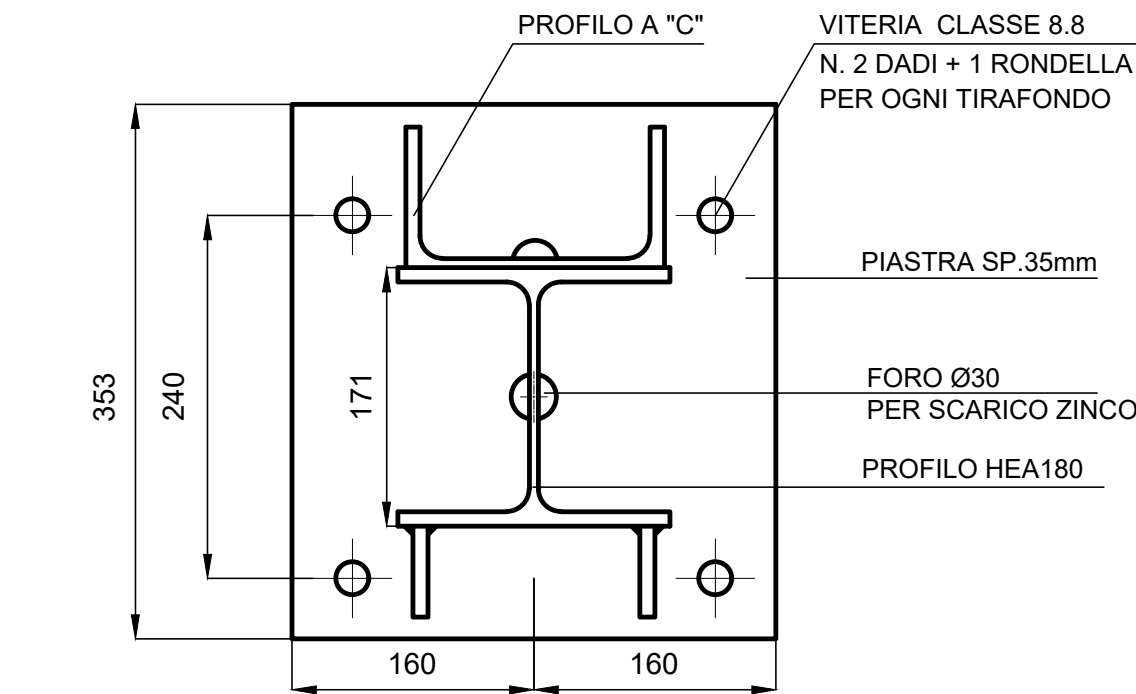
DETTAGLIO FAZZOLETTO DI RINFORZO TIPICO DI 4 ZONE



SEZIONE A-A HEA160



SEZIONE B-B HEA160

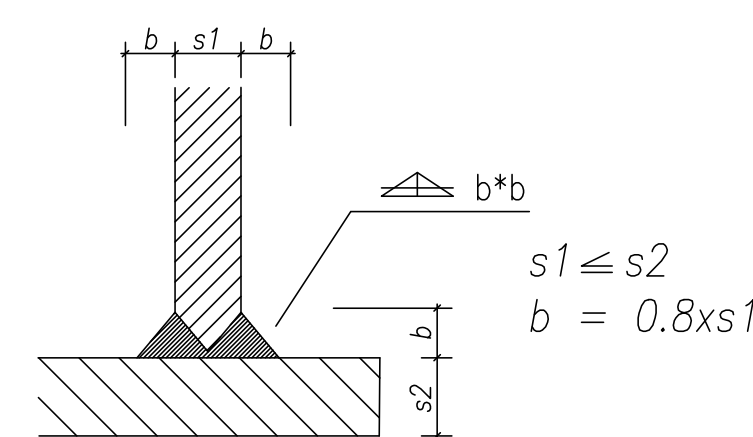


DETTAGLIO PIASTRA BASE PER ANGOLI A 90°

NOTE GENERALI:

- MATERIALI** - TUTTI I MATERIALI IN ACCIAIO RELATIVI AL MONTANTE ED ALLA PIASTRA DI ANCORAGGIO SONO DEL TIPO S275 J0
- TIRAFONDI:** - secondo UNI 898-1:2001 Classe 8.8
- SALDATURE:** - SE NON ESPRESSAMENTE INDICATE LE SALDATURE AVRANNO UN CORDONE DI LATO PARI ALLO 0.8 DELLO SPESORE MINIMO DELLE PARTI DA COLLEGARE TRA LORO.

SALDATURE D'ANGOLO



CORDONI SOVRAPPosti A COMPLETA PENETRAZIONE

TORINO - IVREA - QUINCINETTO
IVREA - SANTHIA'
SISTEMA AUTOSTRADALE TANGENZIALE DI TORINO

VISTO per ATIVA S.p.A.
Amministratore Delegato
Dott. Ing. LUIGI CRESTA

AUTOSTRADA A5 TORINO QUINCINETTO

NODO IDRAULICO DI IVREA 2° FASE DI COMPLETAMENTO LOTTO 2B

PROGETTO ESECUTIVO

BARRIERE ACUSTICHE SISTEMA DI ANCORAGGIO PARTICOLARI COSTRUTTIVI

IL PROGETTISTA	REDDATO	CONTROLLATO	APPROVATO
	ECOPLAN	ATIVA ENGINEERING V. Palmisano	ATIVA ENGINEERING V. Palmisano
Il Direttore Tecnico	DATA	REVISIONE	DATA
Ing. GIUSEPPE PASQUALATO ordine degli Ingegneri della Provincia di Milano n° 19116	OTTOBRE 2021		
	SCALA		
	1:20		
	UFFICIO	COMMESSA	N° PROGETTO
			FASE
			ARGOMENTO
			N° ELABORATO
			REV
	S S P 0 1 0 1 A 0 5 0 0 1 3 P E A C U 0 2 3 0 0		