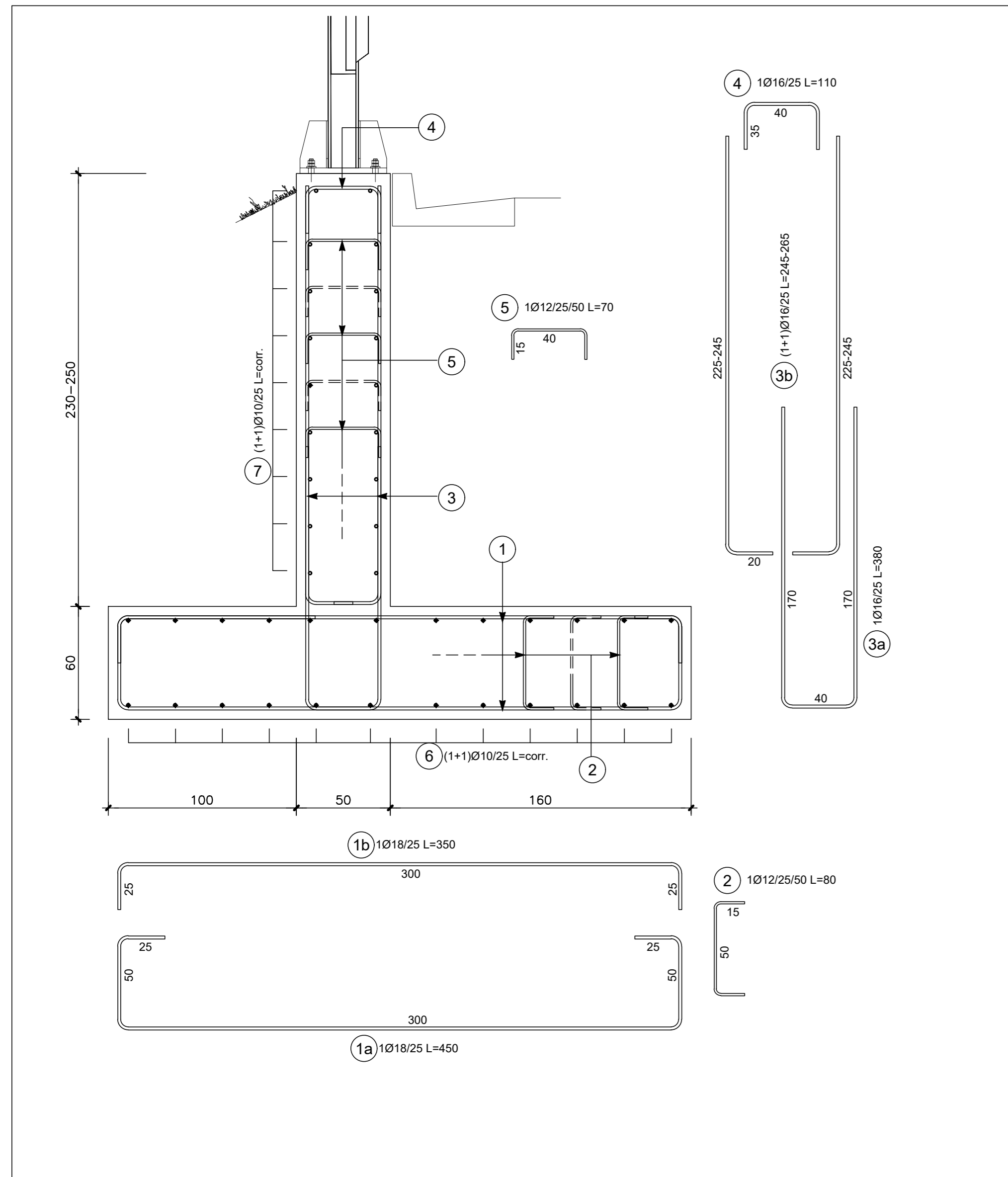


SEZIONE MURO H=2.30 - 2.50 m

SCALA 1:20



Muro h=2.50 m

TABELLA FERRI per 1 m di muro

POS.	Num.	Ø [mm]	Lunghezza [cm]	TOTALE [m]	PESO [kg]
1a	4	18	450	18.00	35.96
1b	4	18	350	14.00	27.97
2	10	12	80	8.00	7.10
3a	4	16	380	15.20	23.99
3b	8	16	265	21.20	33.46
4	4	16	110	4.40	6.94
5	10	12	70	7.00	6.21
6	24	10	110	26.40	16.28
7	20	10	110	22.00	13.56
Totale Kg/ml=					171.48

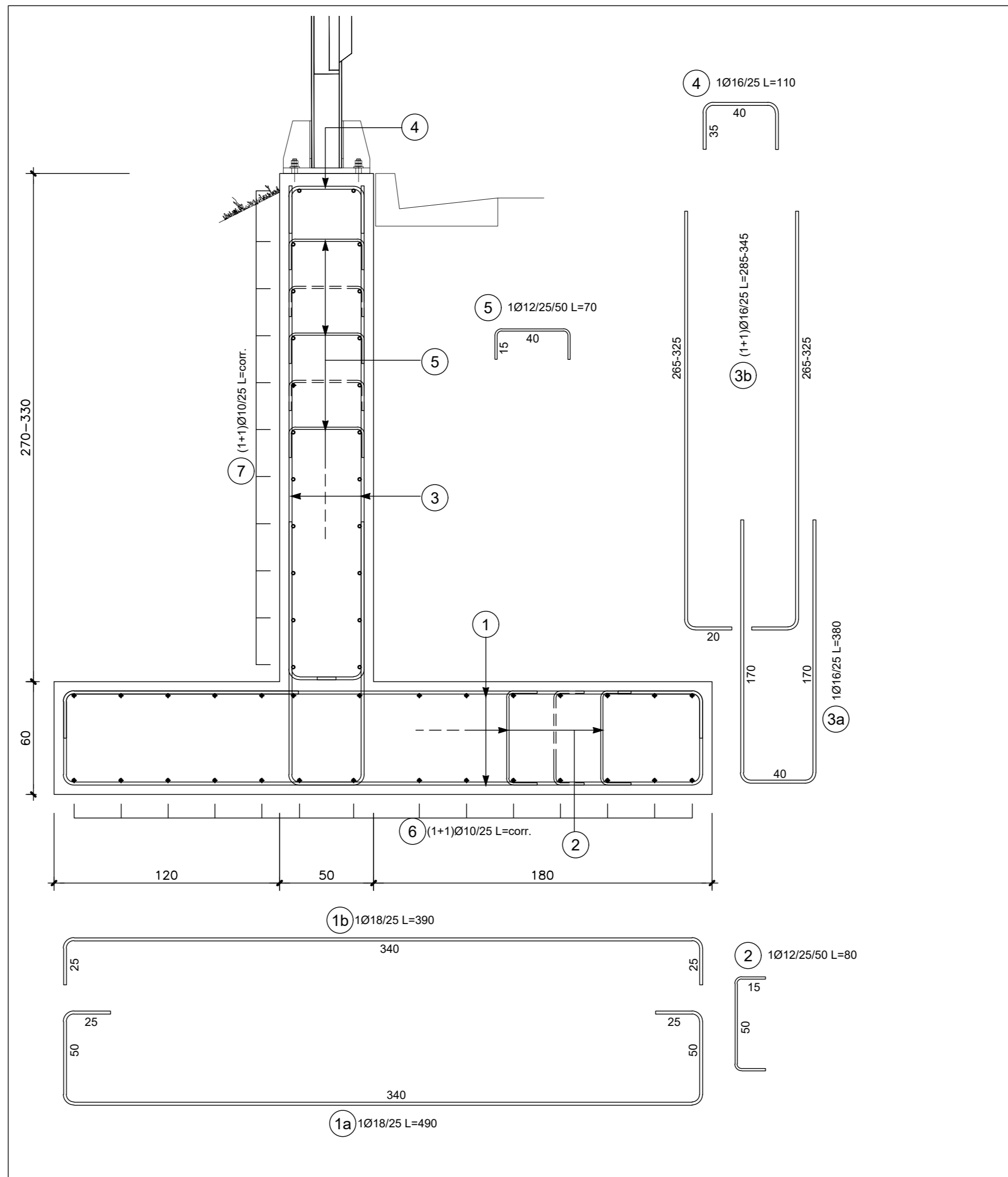
Muro h=2.30 m

TABELLA FERRI per 1 m di muro

POS.	Num.	Ø [mm]	Lunghezza [cm]	TOTALE [m]	PESO [kg]
1a	4	18	450	18.00	35.96
1b	4	18	350	14.00	27.97
2	10	12	80	8.00	7.10
3a	4	16	380	15.20	23.99
3b	8	16	245	19.60	30.94
4	4	16	110	4.40	6.94
5	10	12	70	7.00	6.21
6	24	10	110	26.40	16.28
7	18	10	110	19.80	12.21
Totale Kg/ml=					167.59

SEZIONE MURO H=2.70 - 3.30 m

SCALA 1:20



Muro h=3.30 m

TABELLA FERRI per 1 m di muro

POS.	Num.	Ø [mm]	Lunghezza [cm]	TOTALE [m]	PESO [kg]
1a	4	18	490	19.60	39.15
1b	4	18	390	15.60	31.16
2	10	12	80	8.00	7.10
3a	4	16	380	15.20	23.99
3b	8	16	345	27.60	43.56
4	4	16	110	4.40	6.94
5	15	12	70	10.50	9.32
6	28	10	110	30.80	18.99
7	28	10	110	30.80	18.99
Totale Kg/ml=					199.22

Muro h=2.70 m

TABELLA FERRI per 1 m di muro

POS.	Num.	Ø [mm]	Lunghezza [cm]	TOTALE [m]	PESO [kg]
1a	4	18	490	19.60	39.15
1b	4	18	390	15.60	31.16
2	10	12	80	8.00	7.10
3a	4	16	380	15.20	23.99
3b	8	16	285	22.80	35.99
4	4	16	110	4.40	6.94
5	12	12	70	8.40	7.46
6	28	10	110	30.80	18.99
7	22	10	110	24.20	14.92
Totale Kg/ml=					185.71

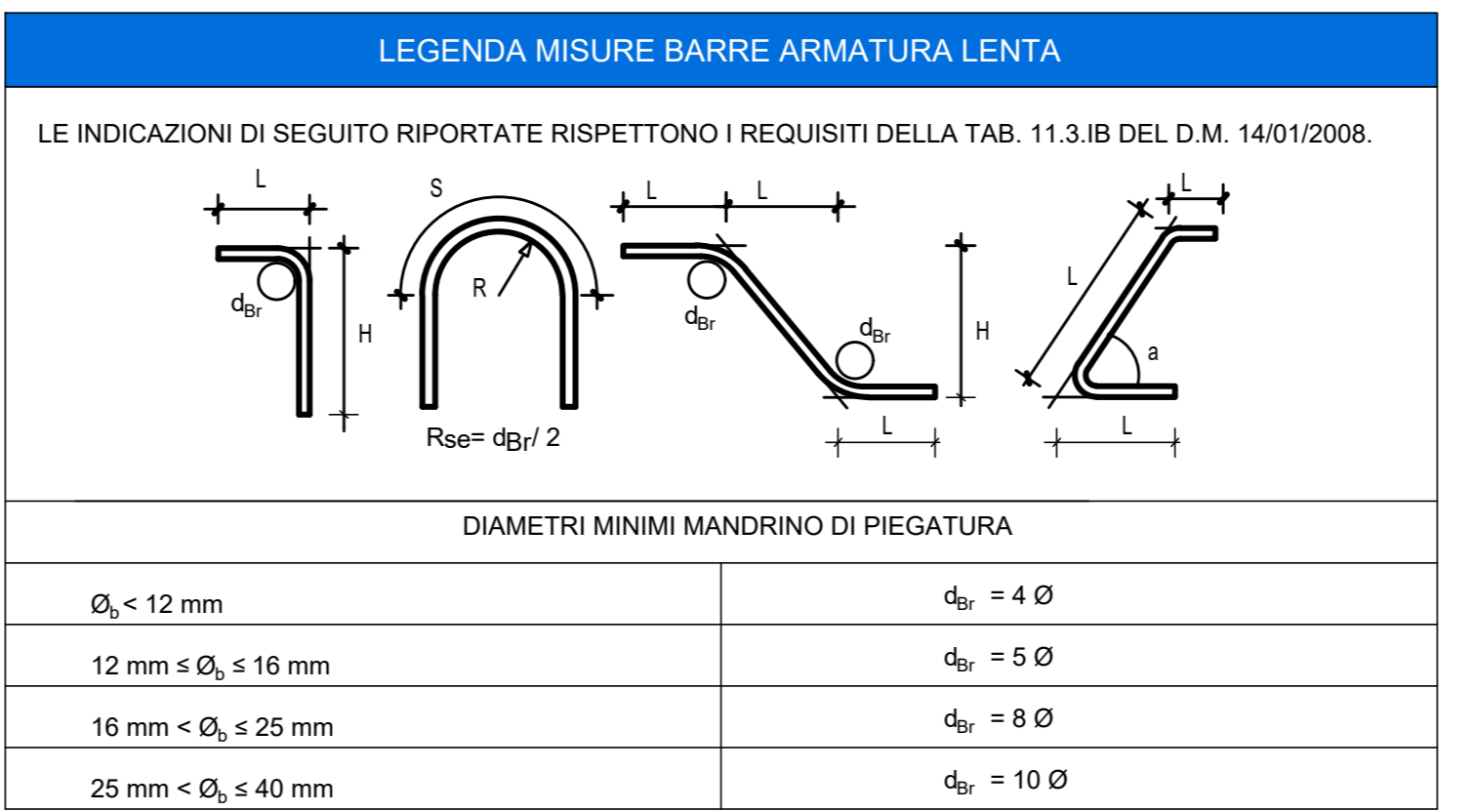
CALCESTRUZZI

- MAGRONE DI PULIZIA E LIVELLAMENTO
 - Classe di resistenza: C12/15
 - Contenuto min. cemento: 150 kg/mc
 - Classe di esposizione: X0
- MURO: FONDAZIONE
 - Classe di resistenza: C30/37
 - Classe di esposizione: XC2
 - Classe di consistenza: SLUMP = S4
 - Rapporto a/c massimo: 0,60
 - Diametro max aggregato: 30 mm
 - Contenuto min. cemento: 300 kg/mc
 - Copri ferro min. 30 mm
- MURO: ELEVAZIONE
 - Classe di resistenza: C30/37
 - Classe di esposizione: XC4, XD1, XF2
 - Classe di consistenza: SLUMP = S4
 - Rapporto a/c massimo: 0,60
 - Diametro max aggregato: 30 mm
 - Contenuto min. cemento: 300 kg/mc
 - Copri ferro min. 40 mm

ARMATURE PER C.A

ACCIAIO PER ARMATURE LENTE

- B450C controllato in stabilimento e saldabile per barre



TORINO - IVREA - QUINCINETTO
IVREA - SANTHIA'
SISTEMA AUTOSTRADALE TANGENZIALE DI TORINO

ATIVA

VISTO per ATIVA S.p.A.

Amministratore Delegato
Dott. Ing. LUIGI CRESTA

AUTOSTRADA A5 TORINO QUINCINETTO

NODO IDRAULICO DI IVREA
2° FASE DI COMPLETAMENTO
LOTTO 2B

PROGETTO ESECUTIVO

BARRIERE ACUSTICHE
CARPENTERIA, ARMATURA E PARTICOLARI
MURO TIPO 1

IL PROGETTISTA	REDATTO	CONTROLLATO	APPROVATO
 Il Direttore Tecnico Ing. GIUSEPPE PASQUALATO ordine degli Ingegneri della Provincia di Milano n° 19116	ECOPLAN	ATIVA ENGINEERING V. Palmisano	ATIVA ENGINEERING V. Palmisano
	DATA OTTOBRE 2021	REVISIONE	DATA
	SCALA 1:20		
UFFICIO	COMMESSA	N° PROGETTO	FASE
SSP0101A050013PEACU02400			