

Regione Puglia

COMUNE DI SALICE SALENTINO - COMUNE DI VEGLIE

PROVINCIA DI LECCE

**PROGETTO PER LA REALIZZAZIONE DI IMPIANTO PER LA
PRODUZIONE DI ENERGIA ELETTRICA DA FONTI RINNOVABILI,
NONCHE' OPERE CONNESSE ED INFRASTRUTTURE, DI POTENZA
PREVISTA IMMESSA IN RETE PARI A 60 MW
ALIMENTATO DA FONTE EOLICA DENOMINATO "SAVE ENERGY"**

OPERE DI CONNESSIONE E INFRASTRUTTURE PER IL COLLEGAMENTO ALLA RTN:
Comuni di Erchie (Br)-San Pancrazio Salentino (Br) - Avetrana (Ta)

PROGETTO DEFINITIVO

Codice Impianto: 6QTZQR9

Tavola :

Titolo :

RILIEVO ELEMENTI CARATTERISTICI DEL PAESAGGIO AGRARIO

R14

Cod. Identificativo elaborato :

6QTZQR9_DocumentazioneSpecialistica_R14

Progetto:

ENERWIND s.r.l.

Via San Lorenzo 155 - cap 72023 MESAGNE (BR)
P.IVA 02549880744 - REA BR-154453 - enerwind@pec.it

MSC Innovative Solutions s.r.l.s.

Via Milizia n.55 - 73100 Lecce
Tel. +39 3383137911
Email: msc.innovativesolutions@gmail.com - P. IVA 05030190754
Responsabile progettazione: Dott. Ing. Santo Masilla

Committente:

AVETRANA ENERGIA s.r.l.

Piazza del Grano n.3 - cap 39100 BOLZANO (BZ)
P.IVA 03050420219 - REA BZ 227626 - avetrana.energia@legalmail.it

SOCIETA' DEL GRUPPO

FRI-EL GREEN POWER S.p.A.
Piazza della Rotonda, 2 - 00186 Roma (RM) - Italia
Tel. +39 06 6880 4163 - Fax. +39 06 6821 2764
Email: info@fri-el.it - P. IVA 01533770218

Indagine Specialistiche :

Dott. Agronomo Luigi Lupo

Data

30.10.2021

Revisione

Prima Emissione

Redatto

SM

Approvato

MT

Data: Ottobre 2021

Scala :

File: 6QTZQR9_DocumentazioneSpecialistica_R14

Controllato:

Formato:

A4

Nell'area interessata dall'impianto, in una fascia estesa almeno per 500 m. distribuita uniformemente intorno ad ogni wtg in progetto e alla SSE sono stati effettuati dei sopralluoghi per verificare la presenza di elementi caratterizzanti il paesaggio agrario quali: alberi monumentali (rilevanti per età, dimensione, significato scientifico, testimonianza storica), alberature (sia stradali che poderali), muretti a secco. A seguito di detti sopralluoghi è stata rilevata la sola presenza di alcuni alberi e alberature e di muretti a secco.

Alberature

Nell'ambito dei fabbricati rurali delle aziende agricole e della viabilità sono molto raramente presenti filari di alberi, con funzione di delimitazione dei confini o frangivento, costituiti prevalentemente da pini (*Pinus halepensis*, *P. pinea*), cipressi (*Cupressus* ssp.), altre conifere esotiche (*Thuja* ssp., ecc.) e in misura minore eucalipto rostrato (*Eucalyptus camaldulensis*). Lo stato vegetativo e il portamento delle piante varia da discreto a cattivo, negli eucalipti, e da discreto a buono, nei pini, cipressi ed altre conifere.

Interferenze fra le opere e le alberature

Non risultano interferenze significative tra le operazioni di cantiere per la realizzazione dell'impianto eolico e le alberature. Comunque, in fase di cantiere, potrebbero verificarsi danneggiamenti agli elementi arborei presenti ai margini dei tracciati. Pertanto, dovrà essere prevista l'adozione di misure di protezione delle chiome, dei fusti e degli apparati radicali di tali elementi vegetanti.



Alberature di *Cupressus* ssp. *Eucalipto rostrato*, nei pressi di Masseria Cerfeta

Muretti a secco

Nell'area sono presenti alcuni muretti a secco, in corrispondenza di alcune masserie e a delimitare oliveti e appezzamenti di terreno. Il loro stato di conservazione è nel complesso discreto, in alcuni casi pessimo, ridotto a semplice cumulo di pietre. In alcuni casi, si è insediata della vegetazione arbustiva, rappresentata da elementi della macchia mediterranea, tra i quali si segnala il lentisco (*Pistacia lentiscus*).

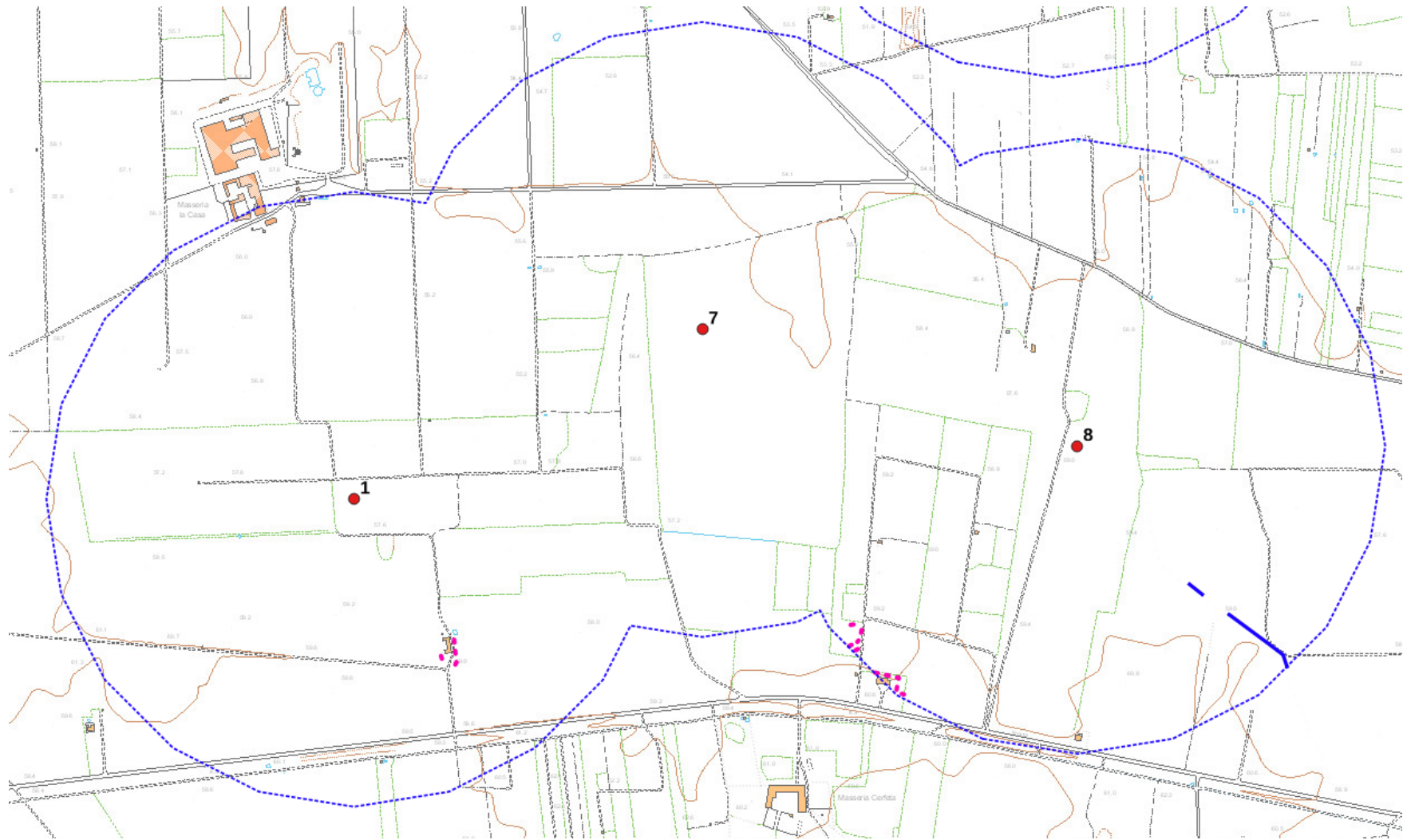
Negli ultimi anni la Regione Puglia ha attivato diverse azioni di "Ripristino muretti a secco" nell'ambito del Programma di Sviluppo Rurale (P.S.R.). Si è inteso salvaguardare e migliorare il paesaggio agrario e conservare elementi naturali e seminaturali in grado di promuovere il mantenimento delle capacità di autoregolamentazione degli agroecosistemi regionali, come i muretti a secco.

Interferenze fra le opere e i muretti a secco

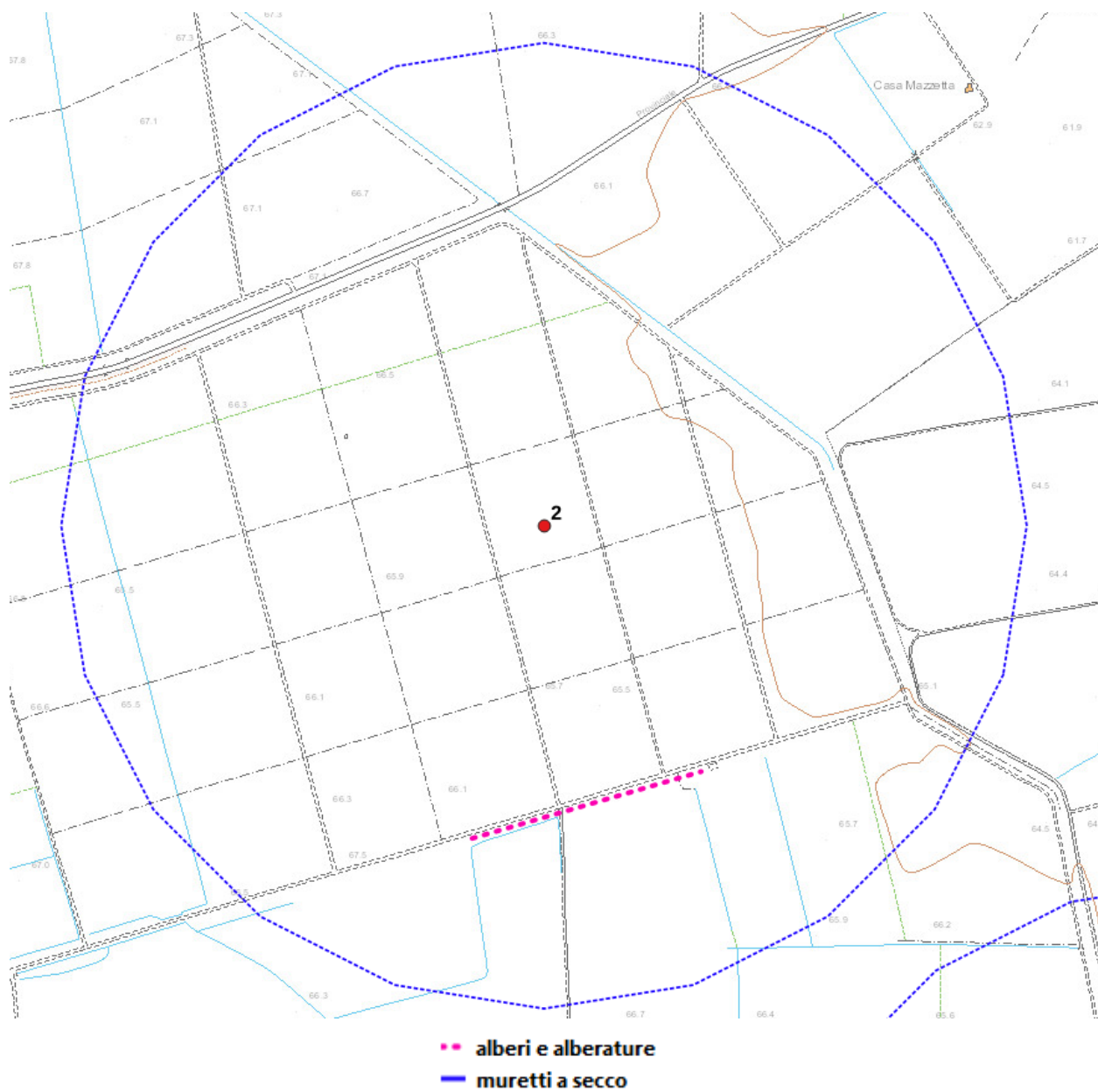
In alcuni punti precisamente indicati negli elaborati di progetto si renderà necessario l'abbattimento di due tratti di muretto per consentire la realizzazione delle strade ed il conseguente passaggio dei mezzi. Terminata la costruzione dell'impianto i muretti saranno parzialmente ricostruiti per lasciare spazio alle sole strade di esercizio.

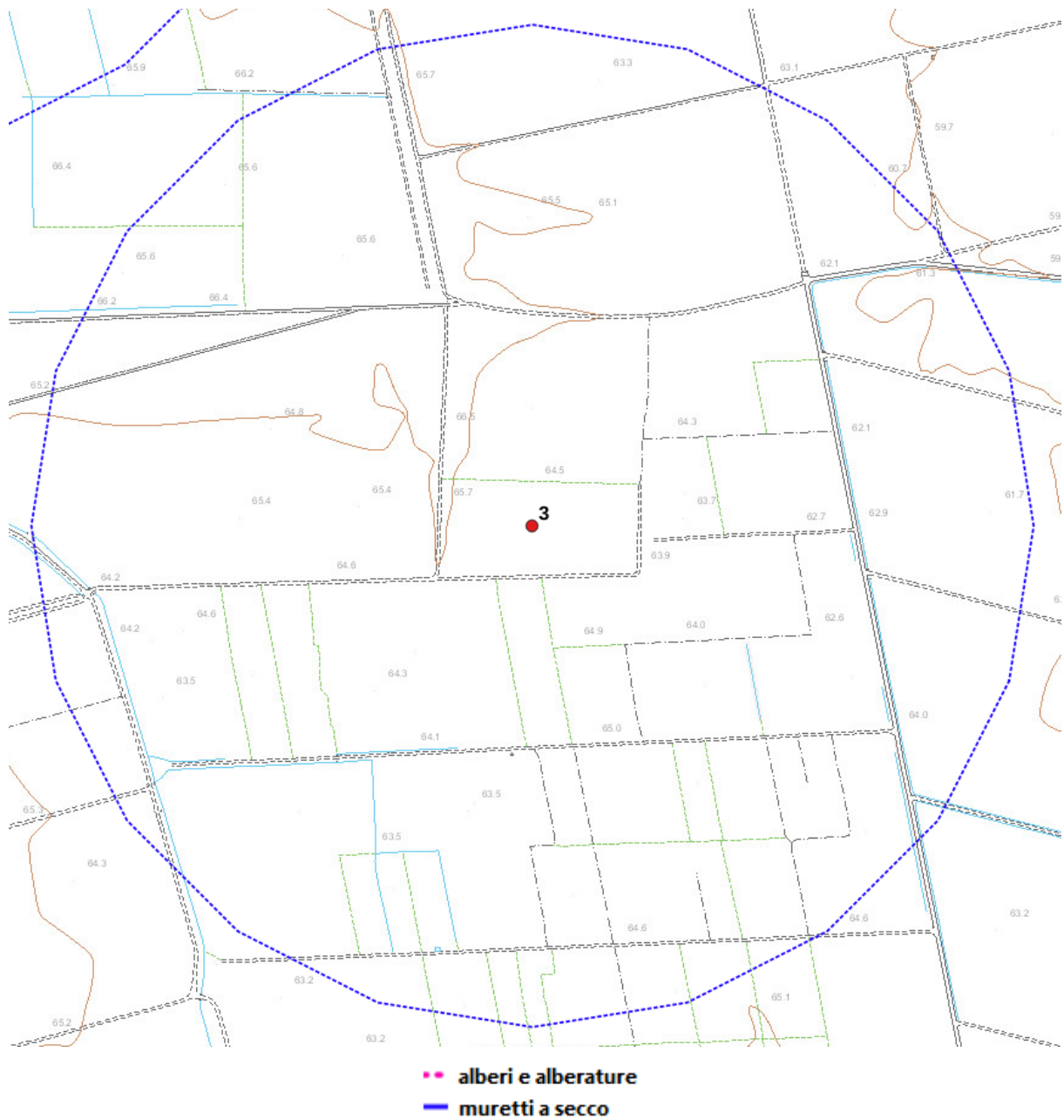


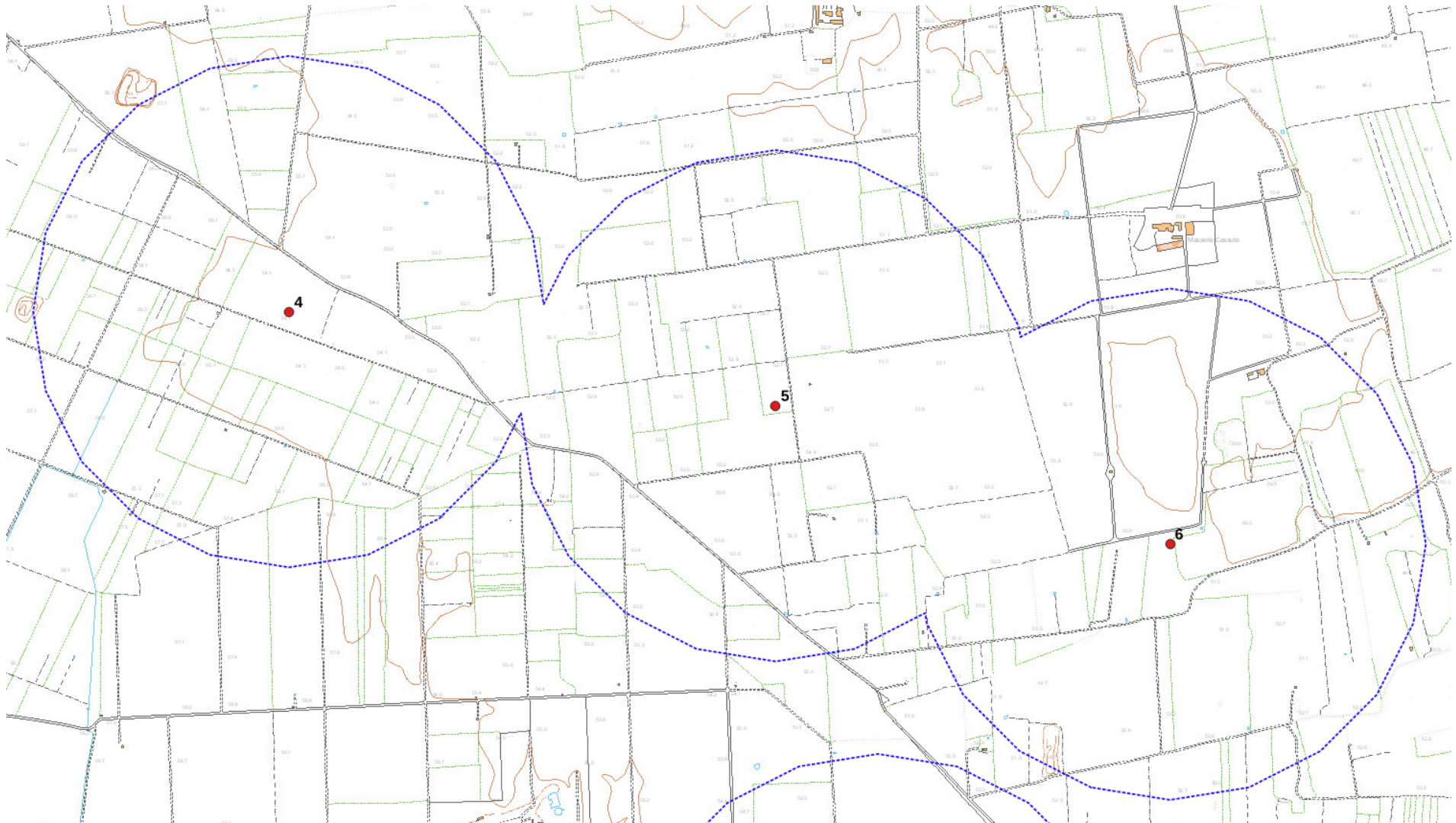
Muretto a secco ai margini della S.P. 144



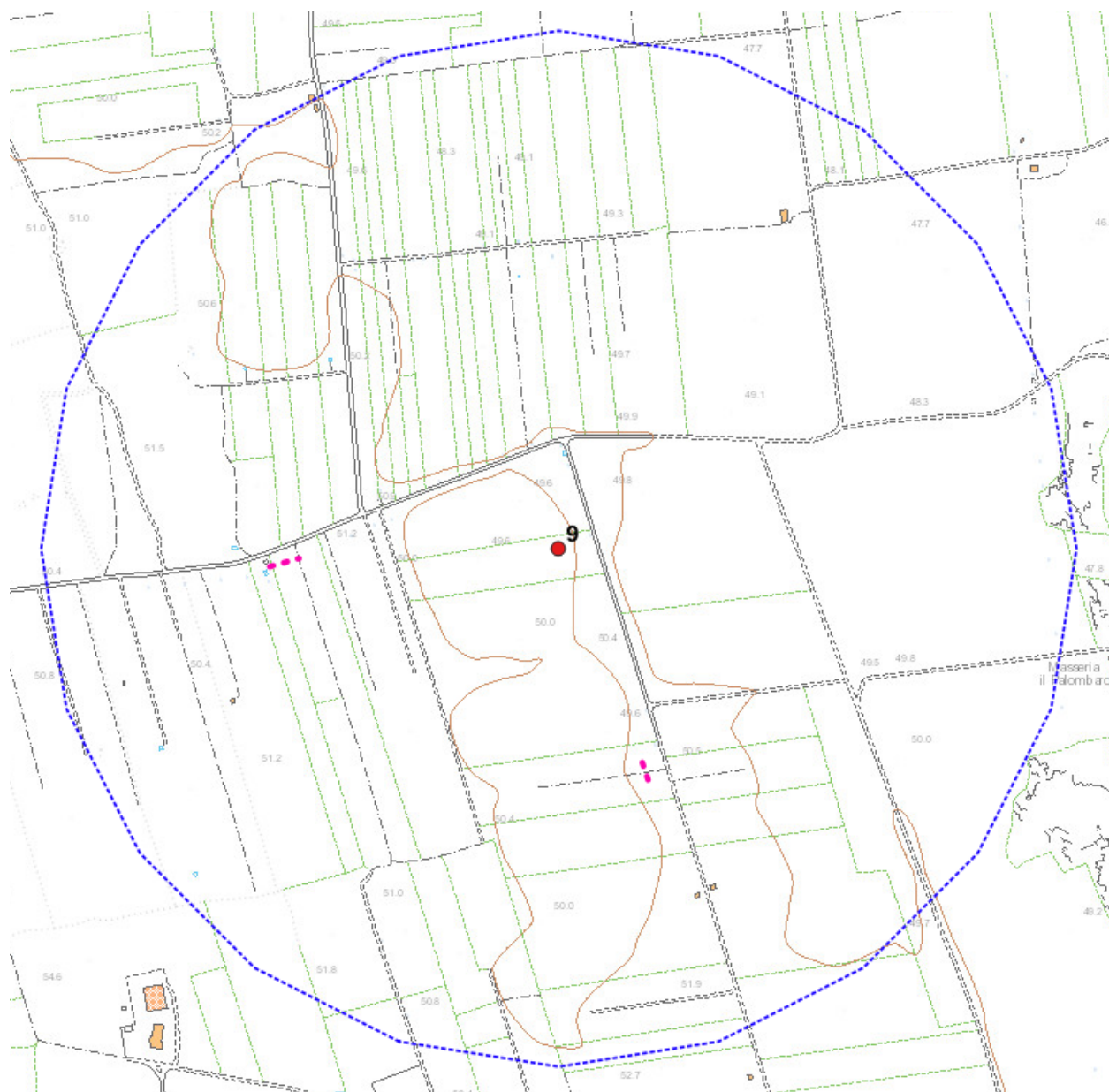
••• alberi e alberature
— muretti a secco





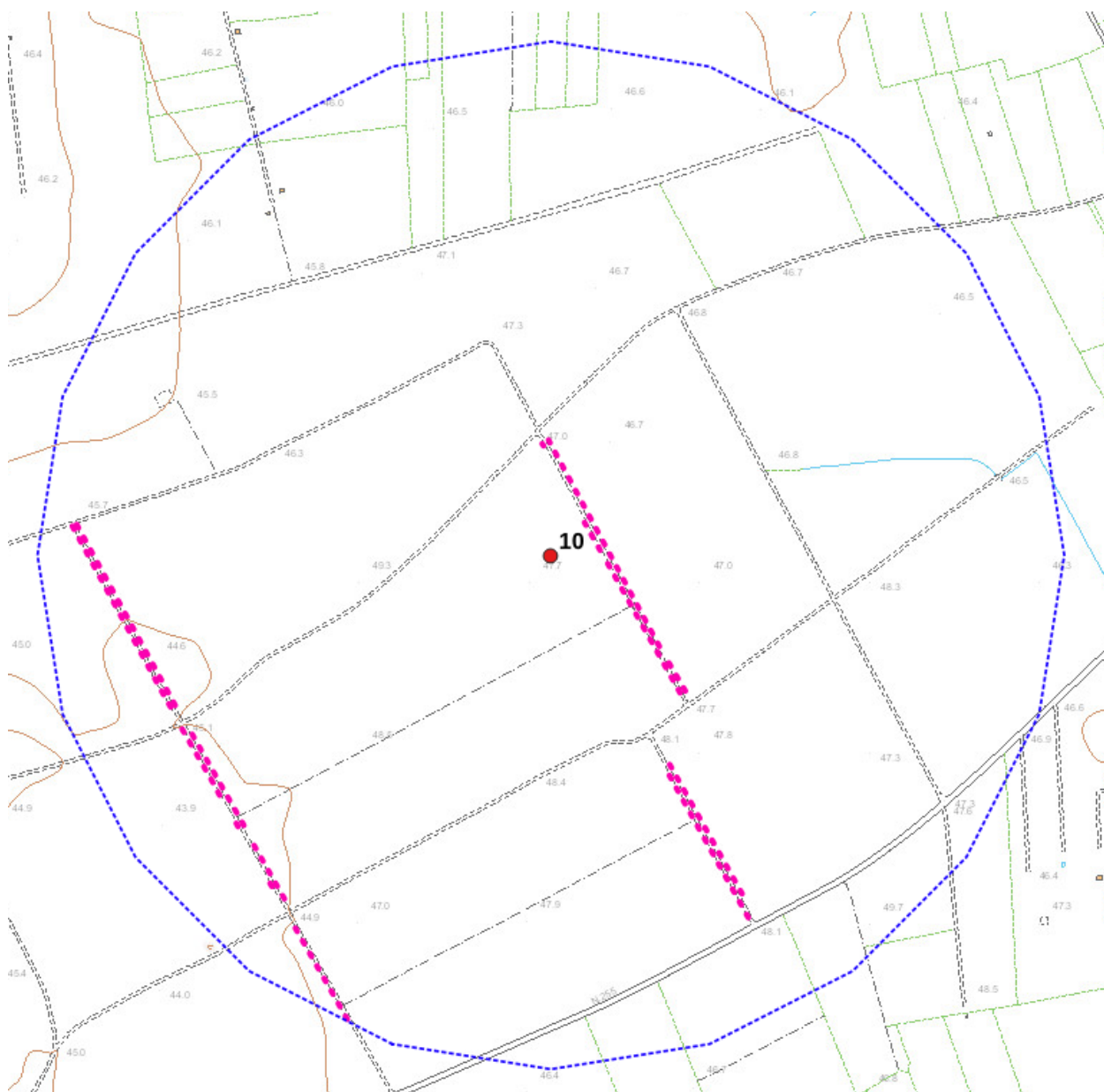


- ◆ alberi e alberature
- muretti a secco



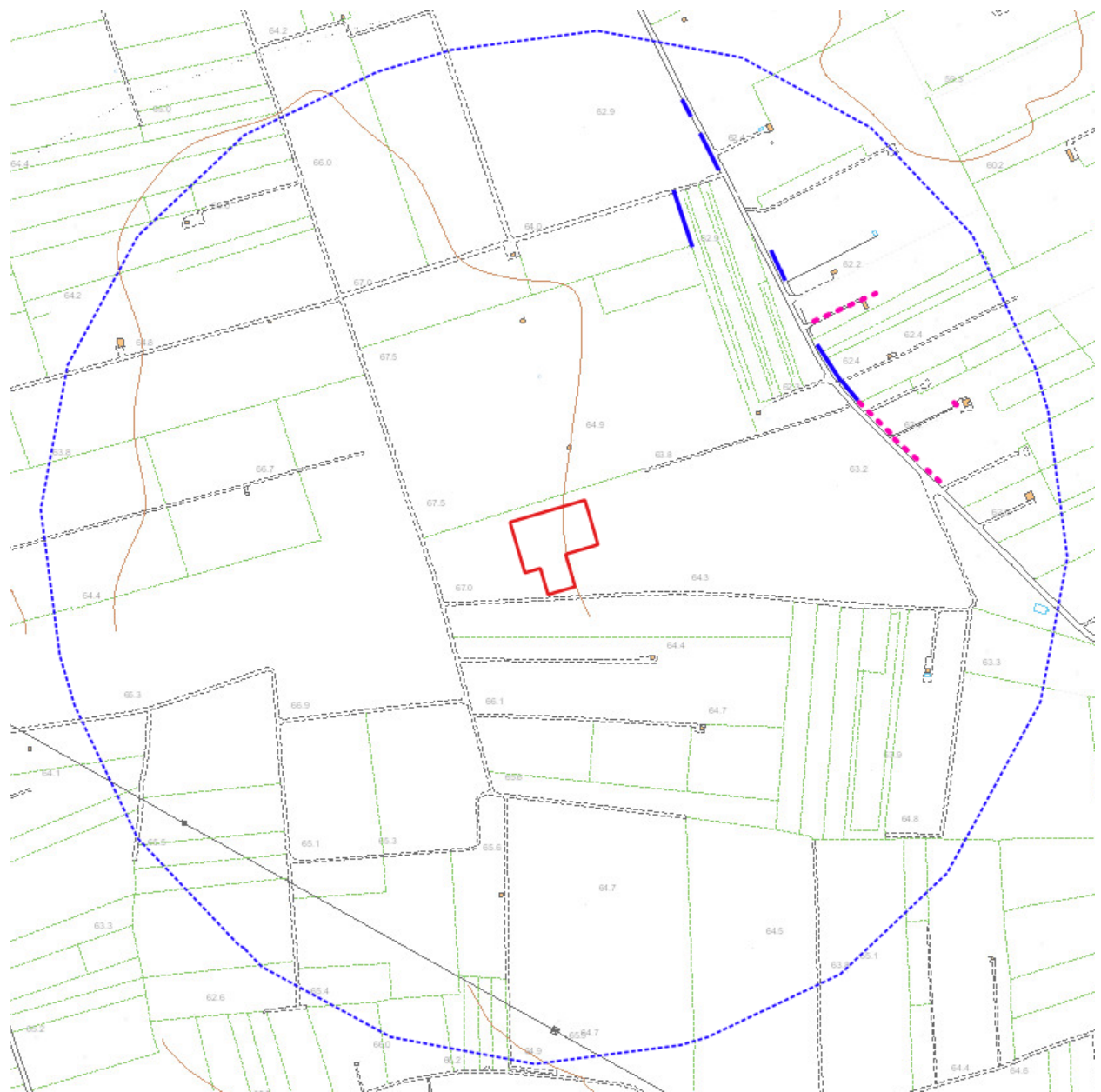
- ◆ alberi e alberature
- muretti a secco

Elementi del paesaggio agrario nel buffer di 500 dal wtg 9



- alberi e alberature
- muretti a secco

Elementi del paesaggio agrario nel buffer di 500 dal wtg 10



- ◆ alberi e alberature
- muretti a secco

Elementi del paesaggio agrario nel buffer di 500 dalla SSE