

Regione Puglia

COMUNE DI SALICE SALENTINO - COMUNE DI VEGLIE

PROVINCIA DI LECCE

**PROGETTO PER LA REALIZZAZIONE DI IMPIANTO PER LA
PRODUZIONE DI ENERGIA ELETTRICA DA FONTI RINNOVABILI,
NONCHE' OPERE CONNESSE ED INFRASTRUTTURE, DI POTENZA
PREVISTA IMMESSA IN RETE PARI A 60 MW
ALIMENTATO DA FONTE EOLICA DENOMINATO "SAVE ENERGY"**

OPERE DI CONNESSIONE E INFRASTRUTTURE PER IL COLLEGAMENTO ALLA RTN:
Comuni di Erchie (Br)-San Pancrazio Salentino (Br) - Avetrana (Ta)

PROGETTO DEFINITIVO

Codice Impianto: 6QZQR9

Tavola :

Titolo :

R03

RELAZIONE PROFILO LOCALIZZATIVO

Cod. Identificativo elaborato :

6QZQR9_RelazioneGenerale_R03

Progetto:

ENERWIND s.r.l.

Via San Lorenzo 155 - cap 72023 MESAGNE (BR)
P.IVA 02549880744 - REA BR-154453 - enerwind@pec.it

MSC Innovative Solutions s.r.l.s.

Via Milizia n.55 - 73100 Lecce
Tel. +39 3383137911
Email: msc.innovativesolutions@gmail.com - P. IVA 05030190754
Responsabile progettazione: Dott. Ing. Santo Masilla

Committente:

AVETRANA ENERGIA s.r.l.

Piazza del Grano n.3 - cap 39100 BOLZANO (BZ)
P.IVA 03050420219 - REA BZ 227626 - avetrana.energia@legalmail.it

SOCIETA' DEL GRUPPO

FRI-EL GREEN POWER S.p.A.
Piazza della Rotonda, 2 - 00186 Roma (RM) - Italia
Tel. +39 06 6880 4163 - Fax. +39 06 6821 2764
Email: info@fri-el.it - P. IVA 01533770218

Indagine Specialistiche :

Data

Revisione

Redatto

Approvato

20.06.2021

Prima Emissione

SM

MT

Data: Giugno 2021

Scala :

File: **6QZQR9_RelazioneGenerale_R03**

Controllato:

Formato:

A4

Ai sensi e per gli effetti degli art.9 e 99 della Legge n.633 del 22 aprile 1941 , ci riserviamo la proprietà intellettuale e materiale di questo elaborato e facciamo espresso divieto a chiunque di renderlo noto a terzi o di riprodurlo anche in parte, senza la nostra preventiva autorizzazione scritta.

1. PROFILO LOCALIZZATIVO DEL PROGETTO

Il progetto del Parco Eolico prevede la realizzazione di n.10 aerogeneratori posizionati in un'area agricola nel territorio comunale di Salice Salentino (LE) e Veglie(LE).

Rispetto all'area di impianto gli abitati più vicini sono:

- Salice Salentino (LE) Km 1,90 a est dell'aerogeneratore S10
- Veglie (LE) 3,10 Km a est dell'aerogeneratore S10
- Avetrana (TA) 8,90 km a ovest dell'aerogeneratore S02;
- San Pancrazio Salentino (BR) 3,97 km a ovest dell'aerogeneratore S02;
- Erchie (BR) 10,5 km a ovest dell'aerogeneratore S02;
- Boncore, frazione di Porto Cesareo (LE) 7,20 a sud dell'aerogeneratore S01
- Porto Cesareo (LE) 9,25 Km a su dall'aerogeneratore S01

La distanza dalla costa ionica è di circa 8,60 km (aerogeneratore S01).

Come da soluzione tecnica e da progetto di connessione validato da TERNA S.p.a., è previsto che la connessione alla Rete di Trasmissione Nazionale avvenga in corrispondenza del nodo rappresentato dalla SE TERNA di Erchie (in agro di Erchie - BR), nelle immediate vicinanze della quale sarà realizzata una Sottostazione Elettrica Utente (SSE) di trasformazione e consegna. Il cavidotto in media tensione di connessione Parco Eolico – SSE Utente sarà interrato ed interesserà nei territori comunali di Avetrana (TA), San Pancrazio Salentino (BR) ed Erchie (BR). La connessione tra SSE Utente - SE TERNA Erchie avverrà in cavo interrato AT a 150 kV ed avrà una lunghezza di circa 235 m.

L'Area di Intervento propriamente detta è delimitata:

- a ovest dal confine provinciale Taranto – Brindisi, tra i territori comunali di Avetrana (TA) e Erchie (BR);
- a nord dal confine provinciale Brindisi, tra il territorio di San Pancrazio Salentino (BR) e Guagnano (LE)
- a est dai Comuni di Salice Salentino e Veglie in provincia di Lecce
- a sud dal territorio del Comune di Nardo' (LE)

-l'impianto è posto in un'area quadrangolare delimitata approssimativamente a Sud dalla SP111-SP255-SP107 che confluiscono nell'abitato di Salice Salentino (LE) nonche' a Ovest da SP 109 che collega San Pancrazio Salentino (BR) all'area Ionica.

L'Area di Intervento presenta le caratteristiche tipiche del "mosaico" del Tavoliere Salentino: uliveti che si alternano a vigneti con abbondanti aree a seminativo separati fra loro e delimitati da sporadici muretti a secco. All'interno dell'area di intervento, a nord, è anche presente una zona a macchia di tipo relittuale non interessata direttamente dagli aerogeneratori e dalle infrastrutture di impianto (strade, piazzole, cavidotti). Tutti gli aerogeneratori ricadono in aree a seminativo e non interessano vigneti ed uliveti di particolare pregio o alberature secolari.

Le masserie più vicine sono:

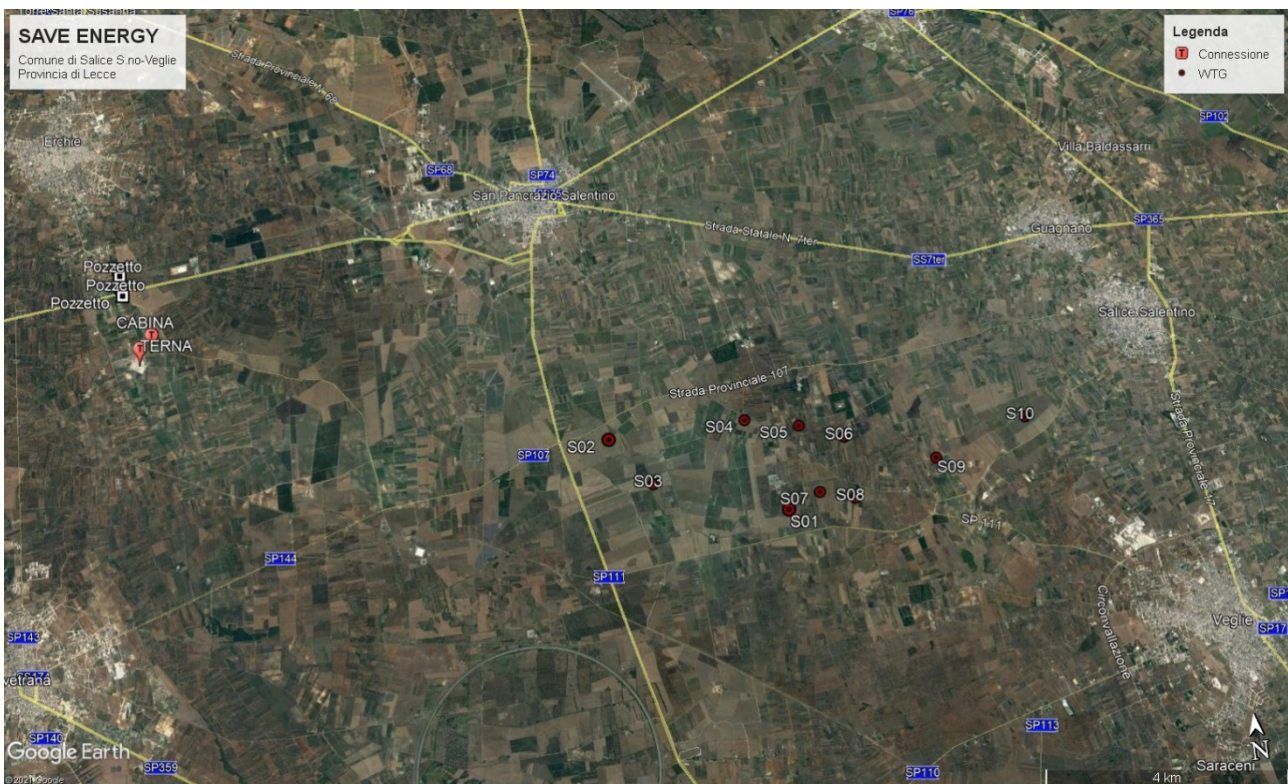
- Masseria Mazzetta, in agro di Salice S.no: 1120m dall'aerogeneratore n. S02 di progetto;
- Masseria Cantalupi, in agro di Salice S.no: 900m dall'aerogeneratore S02 di progetto;
- Masseria Cantalupi, in agro di Salice S.no: 600m dall'aerogeneratore S03 di progetto;

- Masseria Donna Sandra, in agro di Veglie: 980m dall'aerogeneratore S03 di progetto;
- Masseria La Casa, in agro di Veglie: 500m dall'aerogeneratore S01 di progetto;
- Masseria La Casa, in agro di Veglie: 740m dall'aerogeneratore S01 di progetto;
- Masseria Cerfeta, in agro di Salice S.no: 680m dall'aerogeneratore S08 di progetto;
- Masseria Palombaro, in agro di Salice S.no: 560m dall'aerogeneratore S09 di progetto;
- Masseria San Chirico, in agro di Salice S.no: 770m dall'aerogeneratore S10 di progetto;
- Masseria Cognazzi, in agro di Salice S.no: 965m dall'aerogeneratore S10 di progetto;
- Masseria Il Pastore, in agro di Salice S.no: 600m dall'aerogeneratore S10 di progetto;
- Masseria Orsi, in agro di Salice S.no: 660m dall'aerogeneratore S06 di progetto;
- Masseria Casaute, in agro di Salice S.no: 600m dall'aerogeneratore S06 di progetto;
- Masseria San Giovanni, in agro di Salice S.no: 775m dall'aerogeneratore S05 di progetto;
- Masseria Filippi, in agro di Salice S.no: 760m dall'aerogeneratore S04 di progetto;
- Masseria Monaci, in agro di Salice S.no: 1450m dall'aerogeneratore S04 di progetto;

La distanza dall'edificio rurale abitato più vicino è di circa 500 m.

La distanza minima da strade provinciali è di almeno 320 m.

Di seguito il rilievo dei siti scelti per la collocazione degli aerogeneratori.



Inquadramento generale impianto eolico Save Energy

SAVE ENERGY

Comune di Salice Salentino-Veglie
Provincia di Lecce

Legenda



Google Earth

1 km



WTG: S01

Comune di: VEGLIE (LE) Foglio 4 p.IIa 490-755

Contrada: La casa

Quota: 57,6(m) s.l.m.

Tipologia: Agricolo seminativo/uliveto giovane

Coordinate: 744797(X) – 4471762 (Y) WGS84 33N



Area WTG

WTG: S02

Comune di: Salice Salentino (LE) Foglio 12 p.IIa 21

Contrada: Monterruga

Quota: 62,9 (m) s.l.m.

Tipologia: Agricolo seminativo

Coordinate: 741791(X) – 4473304 (Y) WGS84 33N



Area WTG

WTG: S03

Comune di: VEGLIE (LE) foglio 3 p.lla 287

Contrada: Monterruga

Quota: 65,7 (m) s.l.m.

Tipologia: Agricolo seminativo

Coordinate: 742491 (X) – 4472439 (Y) WGS84 33N



Area WTG

WTG: S04

Comune di: VEGLIE (LE) foglio 1 p.IIa 13-124

Contrada: Cantalupi

Quota: 54,10 (m) s.l.m.

Tipologia: Agricolo seminativo

Coordinate: 744212(X) - 4473403(Y) WGS84 33N



Area WTG

WTG: S05

Comune di: SALICE SALENTINO (LE) foglio 25 p.la 327

Contrada: Casaute

Quota: 52,70 (m) s.l.m.

Tipologia: Agricolo seminativo

Coordinate: 745163(X) – 4473219(Y)



Area WTG

WTG: S06

Comune di: SALICE SALENTINO (LE) Foglio 36 p.lla 1-143-144

Contrada: Orsi

Quota: 52(m) s.l.m.

Tipologia: Agricolo – terreno abbandonato

Coordinate: 745934(X) - 4472948(Y) WGS84 33N



Area WTG

WTG: S07

Comune di: VEGLIE (LE) foglio 4 p.lla 1269

Contrada: La casa

Quote: 56,40 (m) s.l.m.

Tipologia: Agricolo seminativo

Coordinate: 745363(X) - 4472038 (Y) WGS84 33N



Area WTG

WTG: S08

Comune di : VEGLIE (LE) foglio 4 p.la 1152

Contrada: Cerfeta

Quota: 58,80 (m) s.l.m.

Tipologia: Agricolo seminativo

Coordinate: 745973(X) -- 4471848(Y) WGS84 33N



Area WTG

WTG: S09

Comune di: SALICE SALENTINO (LE) foglio 44 p.lle 87-130-175-86

Contrada: Palombaro

Quota: 49,60 (m) s.l.m.

Tipologia: Agricolo seminativo

Coordinate: 747503(X) - 4472407(Y) WGS84 33N



Area WTG

WTG: S10

Comune di: SALICE SALENTINO(LE) Foglio 39 p.IIa 24- 47,7

Contrada: Palombaro

Quota: 47,7 (m) s.l.m.

Tipologia: Agricolo seminativo

Coordinate: 749180(X) -4473062(Y) WGS84 33N



Area WTG