

Regione Puglia

COMUNE DI SALICE SALENTINO - COMUNE DI VEGLIE
PROVINCIA DI LECCE

**PROGETTO PER LA REALIZZAZIONE DI IMPIANTO PER LA
PRODUZIONE DI ENERGIA ELETTRICA DA FONTI RINNOVABILI,
NONCHE' OPERE CONNESSE ED INFRASTRUTTURE, DI POTENZA
PREVISTA IMMESSA IN RETE PARI A 60 MW
ALIMENTATO DA FONTE EOLICA DENOMINATO "SAVE ENERGY"**

OPERE DI CONNESSIONE E INFRASTRUTTURE PER IL COLLEGAMENTO ALLA RTN:
Comuni di Erchie (Br)-San Pancrazio Salentino (Br) - Avetrana (Ta)

PROGETTO DEFINITIVO

Codice Impianto: 6QTZQR9

Tavola :

Titolo :

**FOTOINSERIMENTI
Punti di vista da V11 a V22**

39b

Cod. Identificativo elaborato :

6QTZQR9_StuidoFattibilitàAmbientale_39b

Progetto:

ENERWIND s.r.l.

Via San Lorenzo 155 - cap 72023 MESAGNE (BR)
P.IVA 02549880744 - REA BR-154453 - enerwind@pec.it

MSC Innovative Solutions s.r.l.s.

Via Milizia n.55 - 73100 Lecce
Tel. +39 3383137911
Email: msc.innovativesolutions@gmail.com - P. IVA 05030190754
Responsabile progettazione: Dott. Ing. Santo Masilla

Committente:

AVETRANA ENERGIA s.r.l.

Piazza del Grano n.3 - cap 39100 BOLZANO (BZ)
P.IVA 03050420219 - REA BZ 227626 - avetrana.energia@legalmail.it

SOCIETA' DEL GRUPPO

FRI-EL GREEN POWER S.p.A.
Piazza della Rotonda, 2 - 00186 Roma (RM) - Italia
Tel. +39 06 6880 4163 - Fax. +39 06 6821 2764
Email: info@fri-el.it - P. IVA 01533770218

Indagine Specialistiche :

Data	Revisione	Redatto	Approvato
20.06.2021	Prima Emissione	SM	MT

Data: Giugno 2021

Scala :

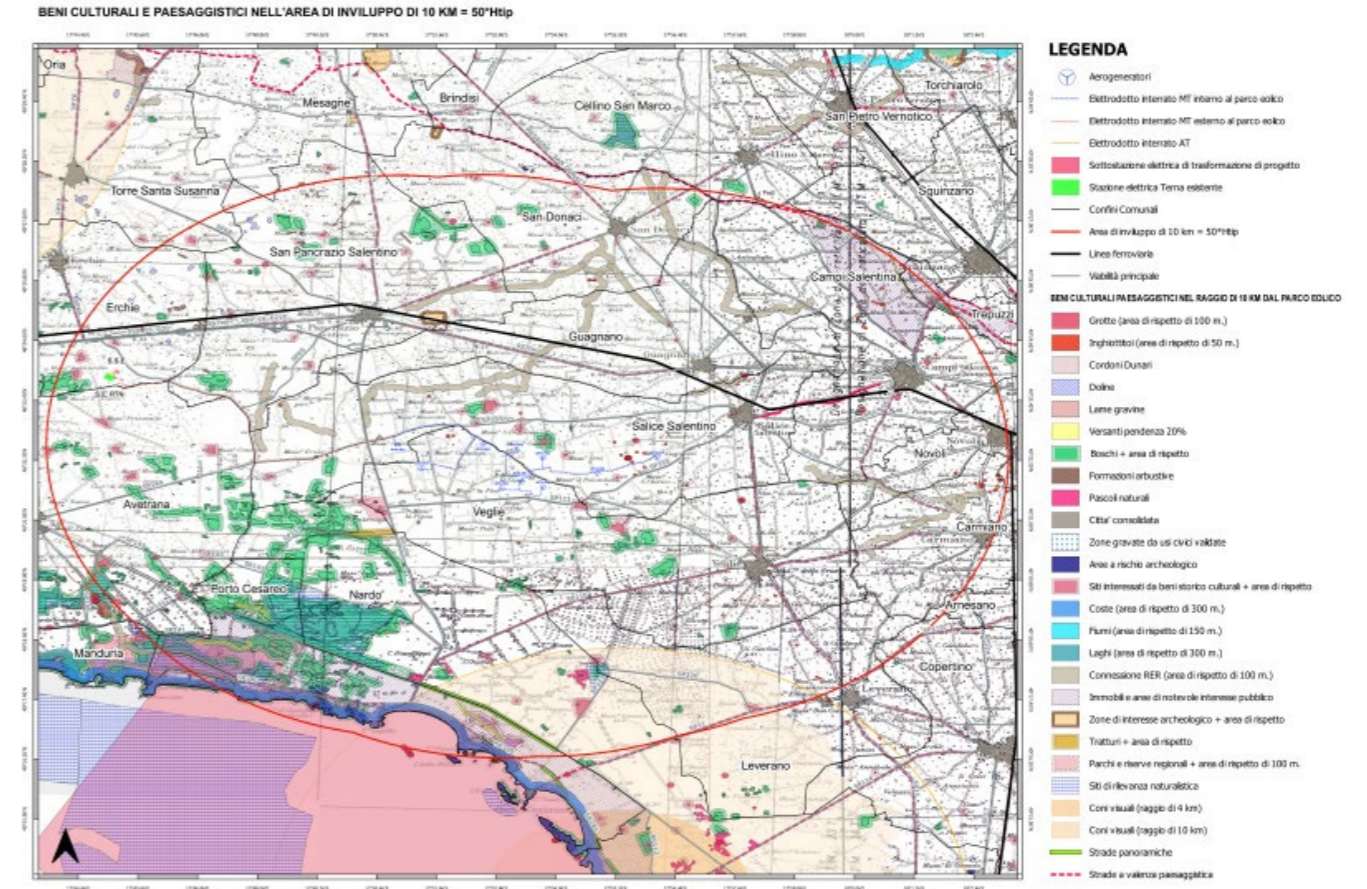
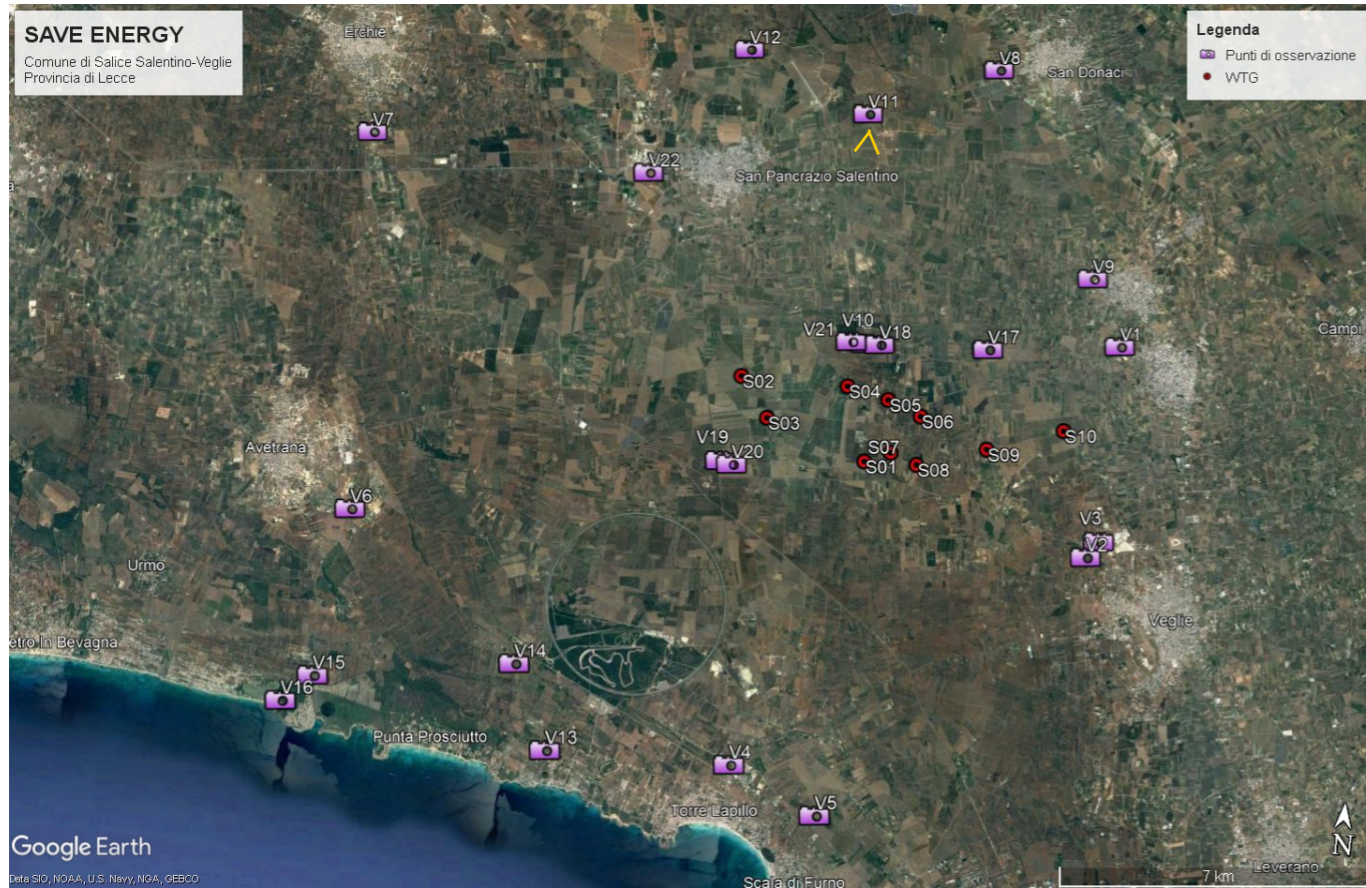
File: 6QTZQR9_StuidoFattibilitàAmbientale_39b

Controllato:

Formato:

A3

PUNTO DI OSSERVAZIONE		Progetto per la realizzazione di un impianto per la produzione di energia elettrica da fonti rinnovabili da fonte eolica nonchè opere connesse della potenza di 60MW denominato SAVE ENERGY nel Comune di Salice Salentino(Le)-Veglie(Le)				
V11	DENOMINAZIONE	COORDINATE WGS84 33N – punto di osservazione		ALTITUDINE s.l.m. (m)	DISTANZA DA WTG (m)	COMUNE
	Da SP75BR in prossimità di Masseria Lamia	743836(x)	4479497(Y)	43,00	6 Km da S04	San Pancrazio Salentino

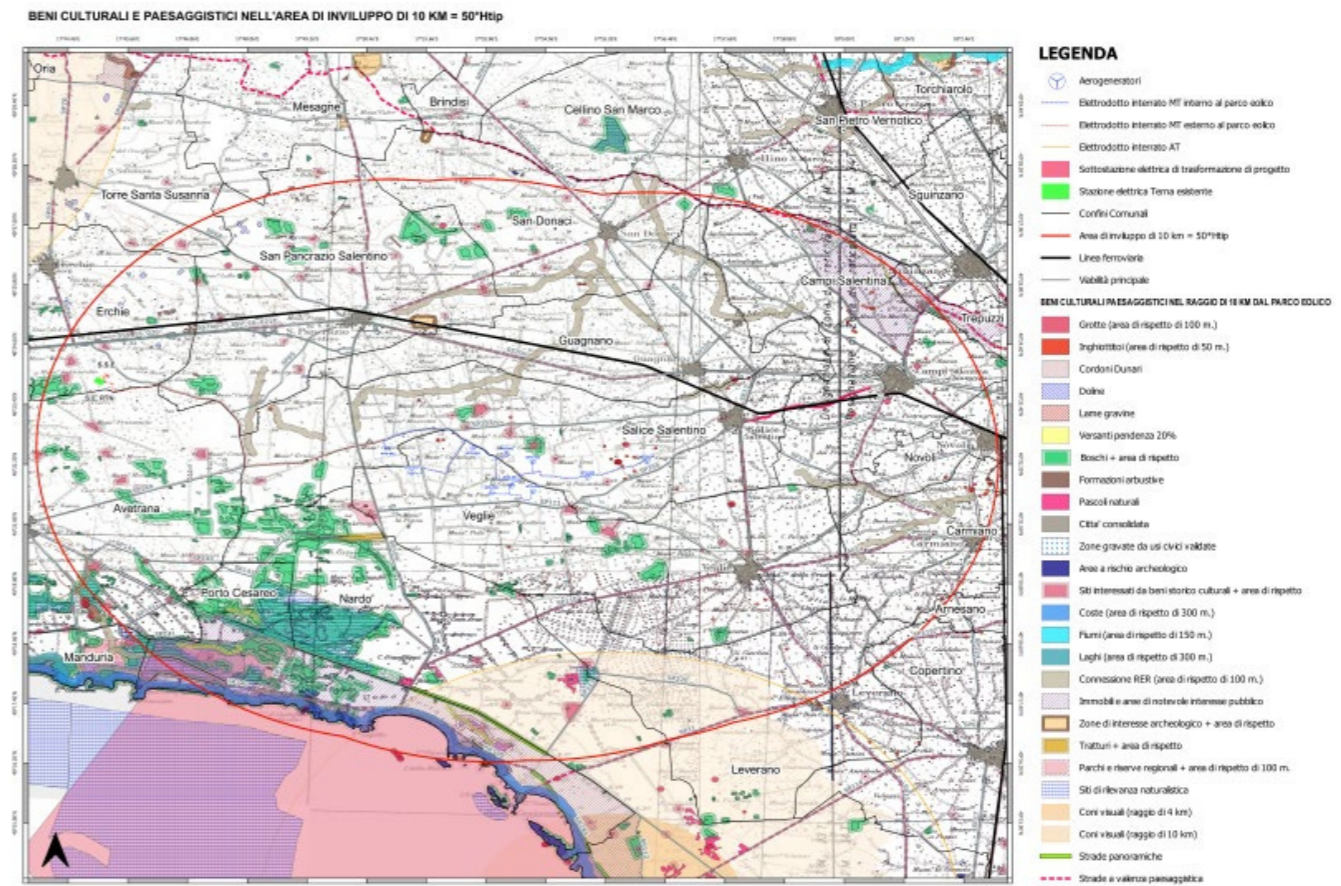
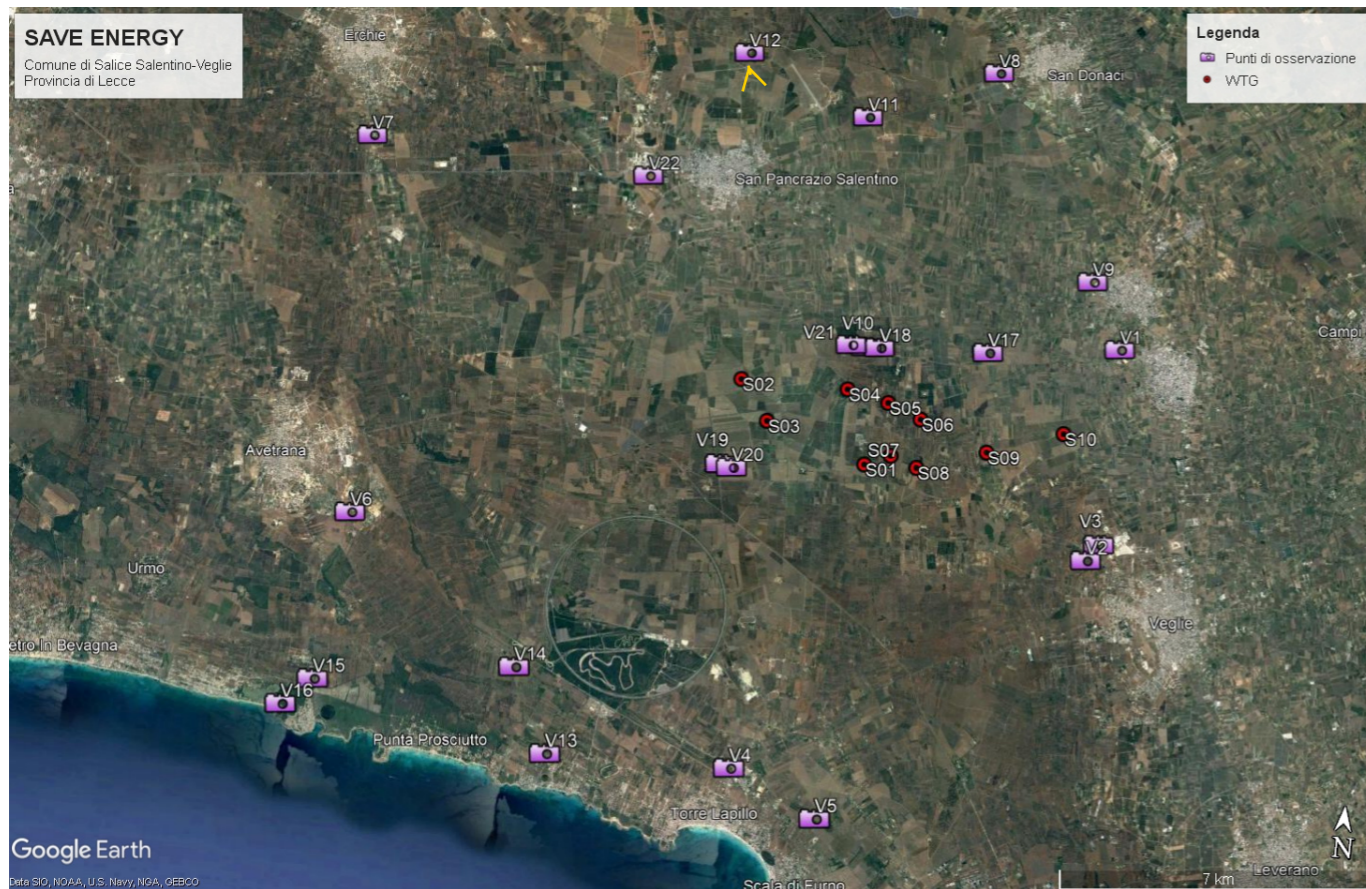


Vista V11 ante operam



Vista V11 post operam

PUNTO DI OSSERVAZIONE		Progetto per la realizzazione di un impianto per la produzione di energia elettrica da fonti rinnovabili da fonte eolica nonchè opere connesse della potenza di 60MW denominato SAVE ENERGY nel Comune di Salice Salentino(Le)-Veglie(Le)				
V12	DENOMINAZIONE	COORDINATE WGS84 33N – punto di osservazione		ALTITUDINE s.l.m. (m)	DISTANZA DA WTG (m)	COMUNE
	Da SP74BR strada a valenza paesaggistica	740927(x)	4480583(Y)	50,00	7,8Km da S02	San Pancrazio Salentino(Br)

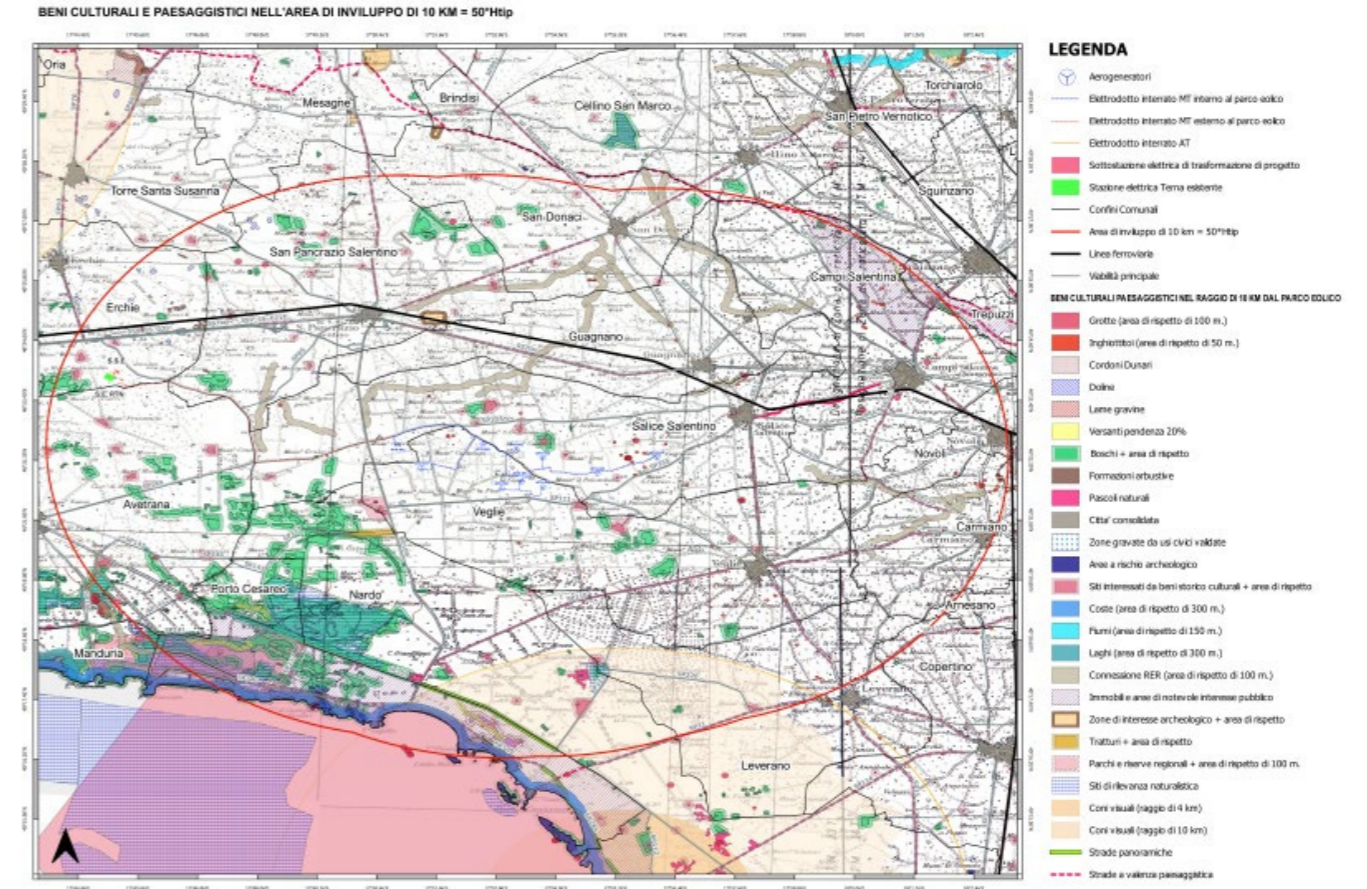
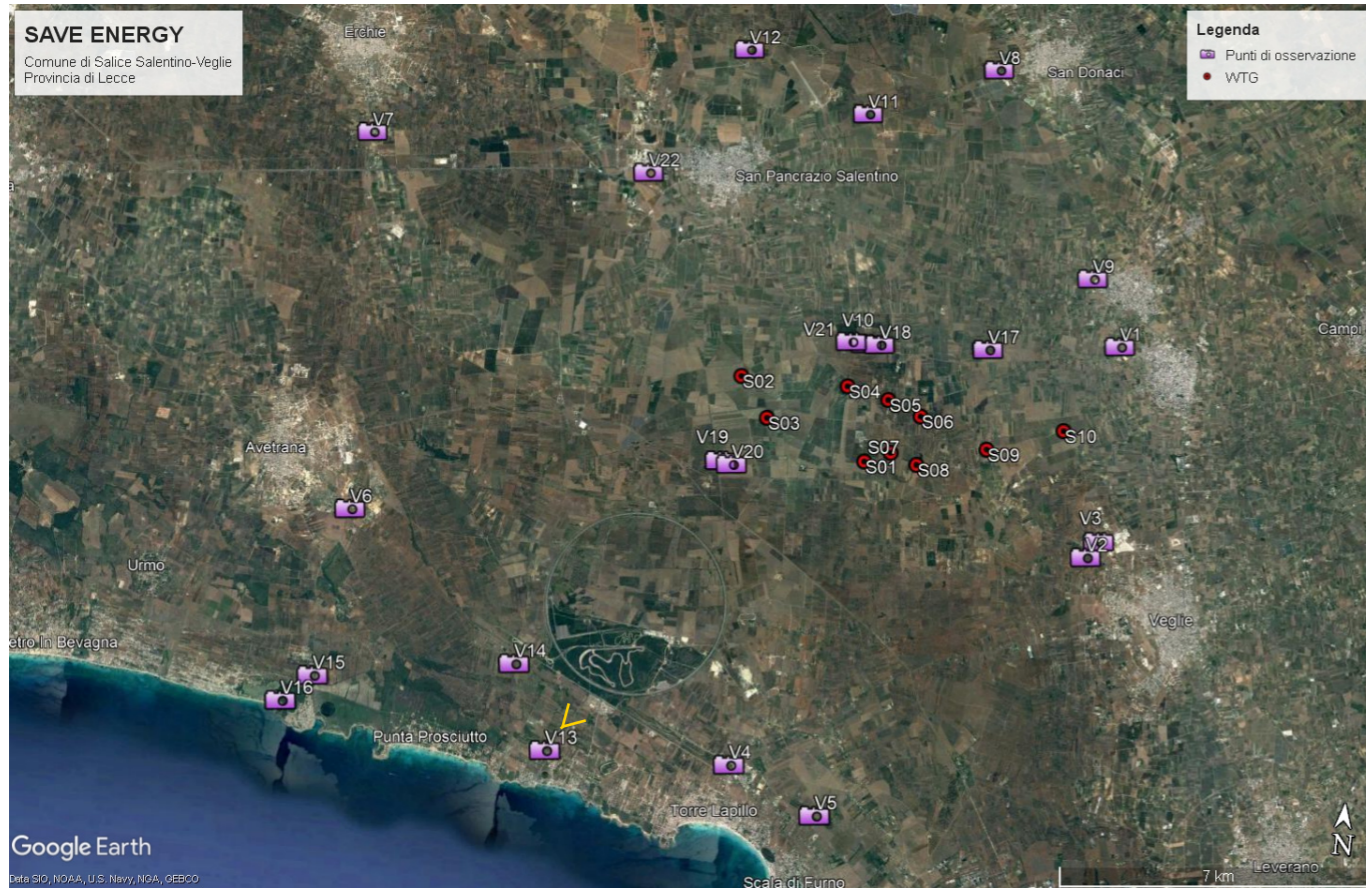


Vista V12 ante operam



Vista V12 post operam

PUNTO DI OSSERVAZIONE		Progetto per la realizzazione di un impianto per la produzione di energia elettrica da fonti rinnovabili da fonte eolica nonchè opere connesse della potenza di 60MW denominato SAVE ENERGY nel Comune di Salice Salentino(Le)-Veglie(Le)				
V13	DENOMINAZIONE	COORDINATE WGS84 33N – punto di osservazione		ALTITUDINE s.l.m. (m)	DISTANZA DA WTG (m)	COMUNE
	Da SP340 strada a paesaggistica	738615(x)	4464152(Y)	1,50	8,3 Km da S03	Porto Cesareo(Le)

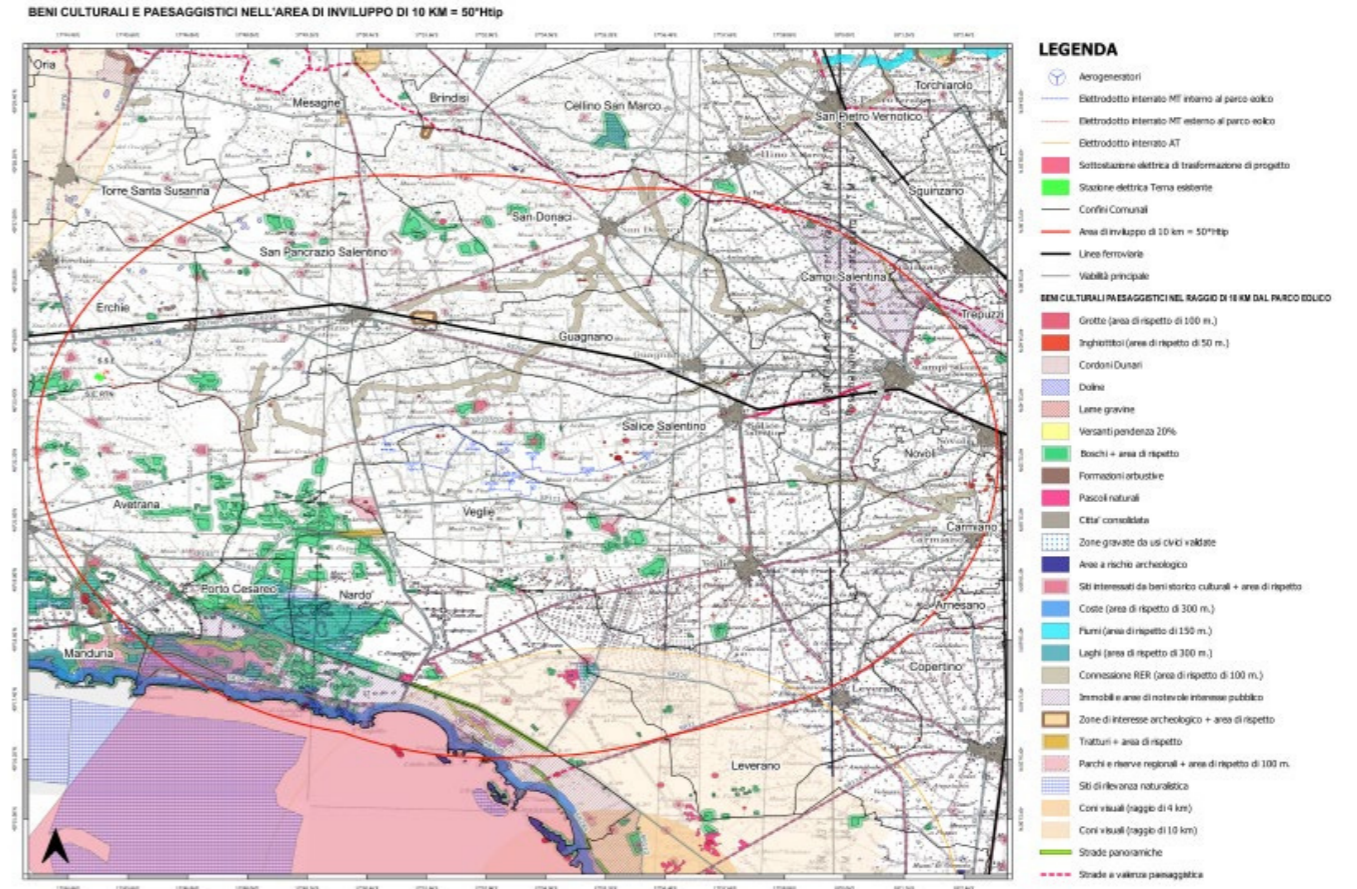
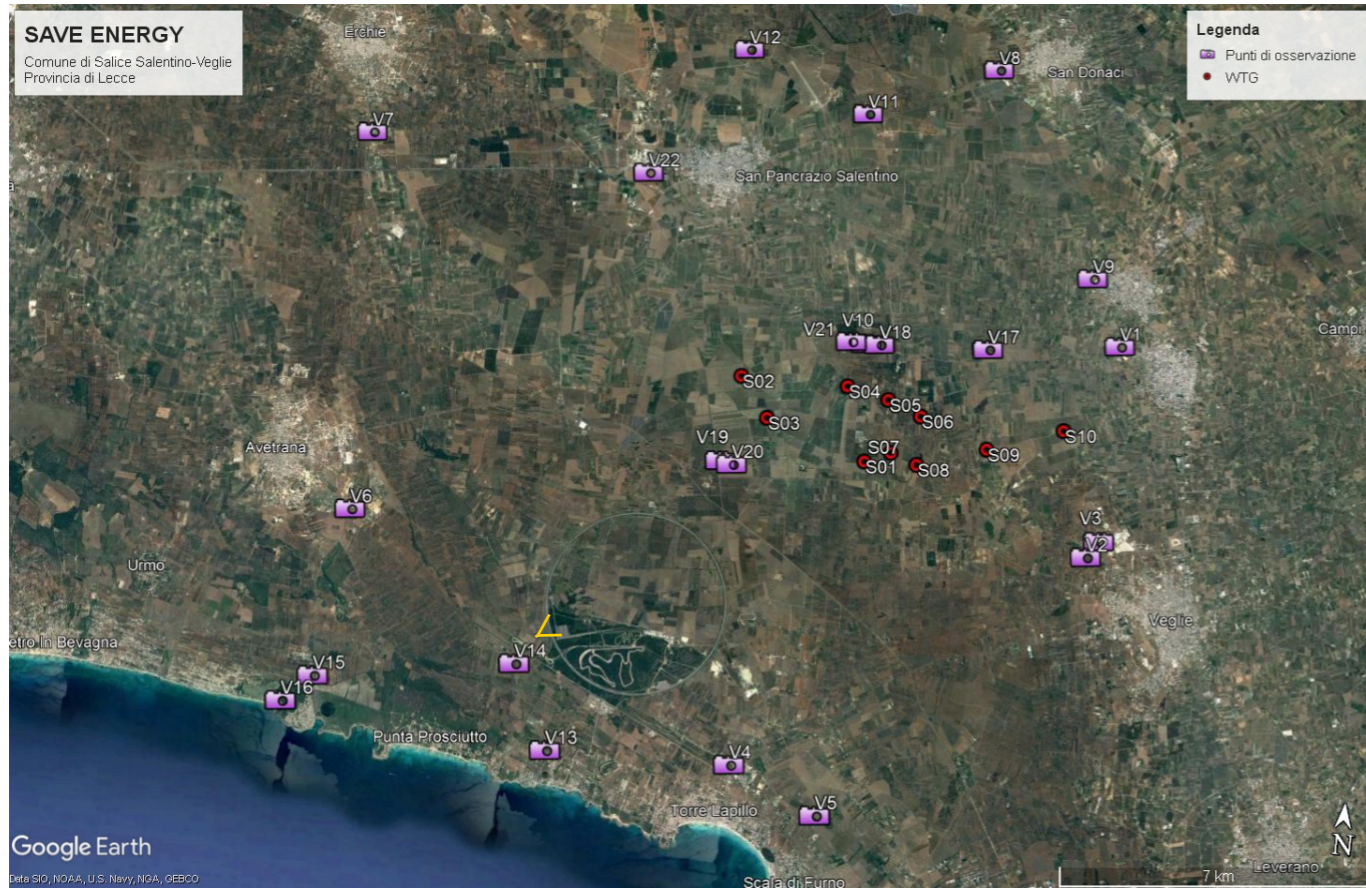


Vista V13 ante operam



Vista V13 post operam

PUNTO DI OSSERVAZIONE		Progetto per la realizzazione di un impianto per la produzione di energia elettrica da fonti rinnovabili da fonte eolica nonché opere connesse della potenza di 60MW denominato SAVE ENERGY nel Comune di Salice Salentino(Le)-Veglie(Le)				
V14	DENOMINAZIONE	COORDINATE WGS84 33N – punto di osservazione		ALTITUDINE s.l.m. (m)	DISTANZA DA WTG (m)	COMUNE
	Masseria Serra degli Angeli in prossimità Circuito Nardò	737788(x)	445919(Y)	23,80	8Km da S03	Porto Cesareo(Le)

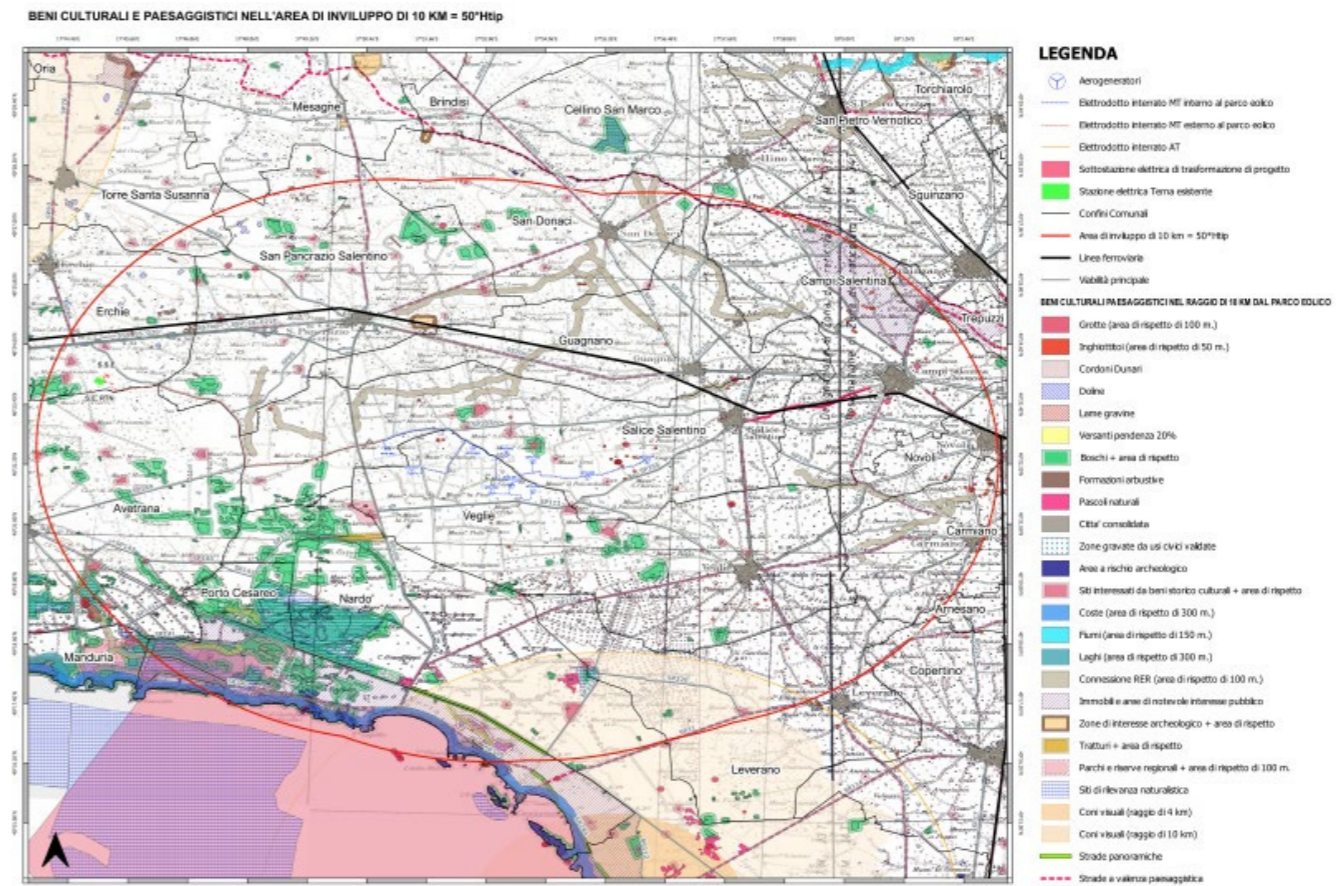
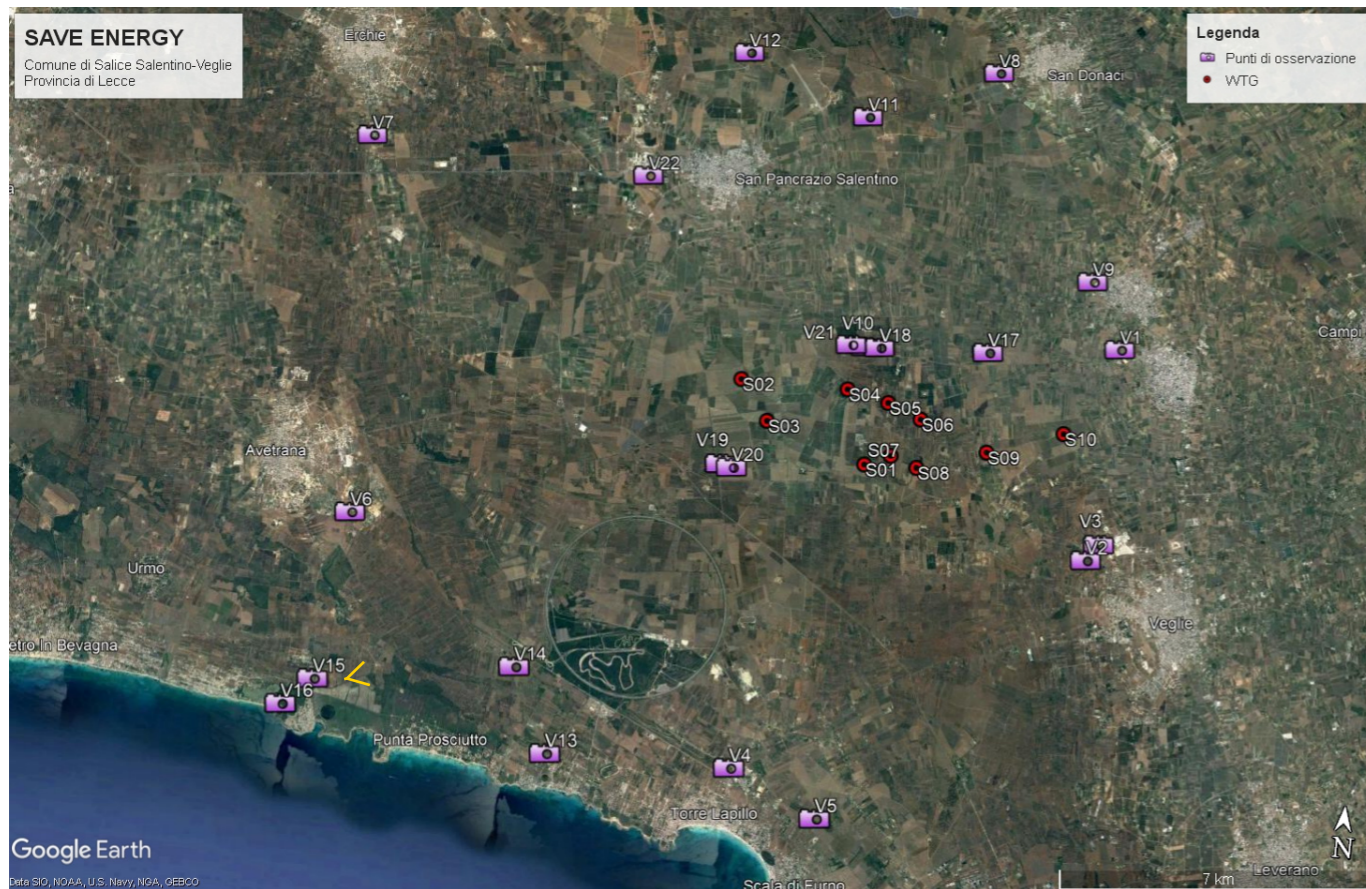


Vista V14 ante operam



Vista V14 post operam

PUNTO DI OSSERVAZIONE		Progetto per la realizzazione di un impianto per la produzione di energia elettrica da fonti rinnovabili da fonte eolica nonchè opere connesse della potenza di 60MW denominato SAVE ENERGY nel Comune di Salice Salentino(Le)-Veglie(Le)				
V15	DENOMINAZIONE	COORDINATE WGS84 33N – punto di osservazione		ALTITUDINE s.l.m. (m)	DISTANZA DA WTG (m)	COMUNE
	Da SP122 strada paesaggistica – Torre Colimena	733277(x)	4465090(Y)	1,00	11Km da S03	Manduria(Ta)

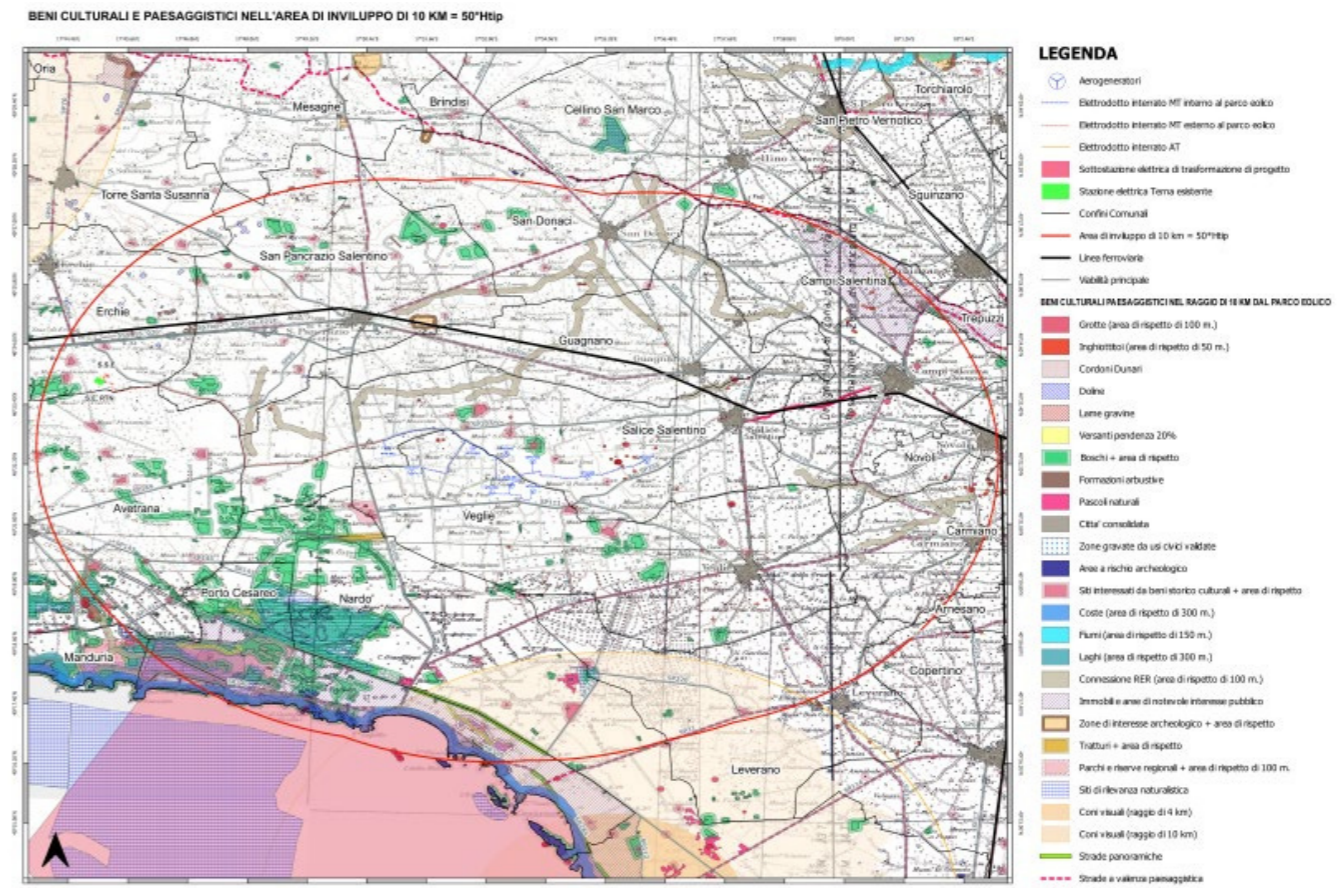
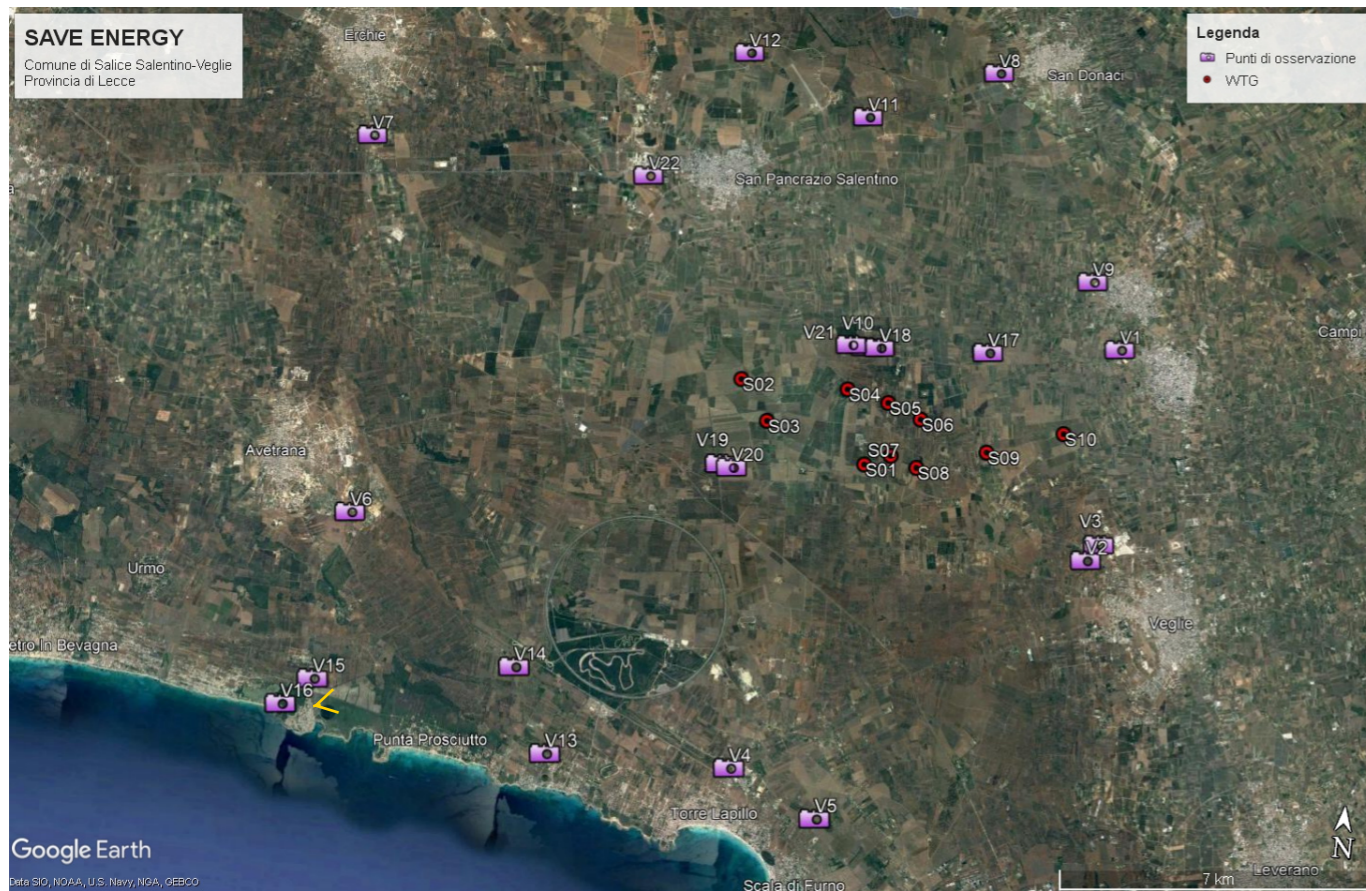


Vista V15 ante operam

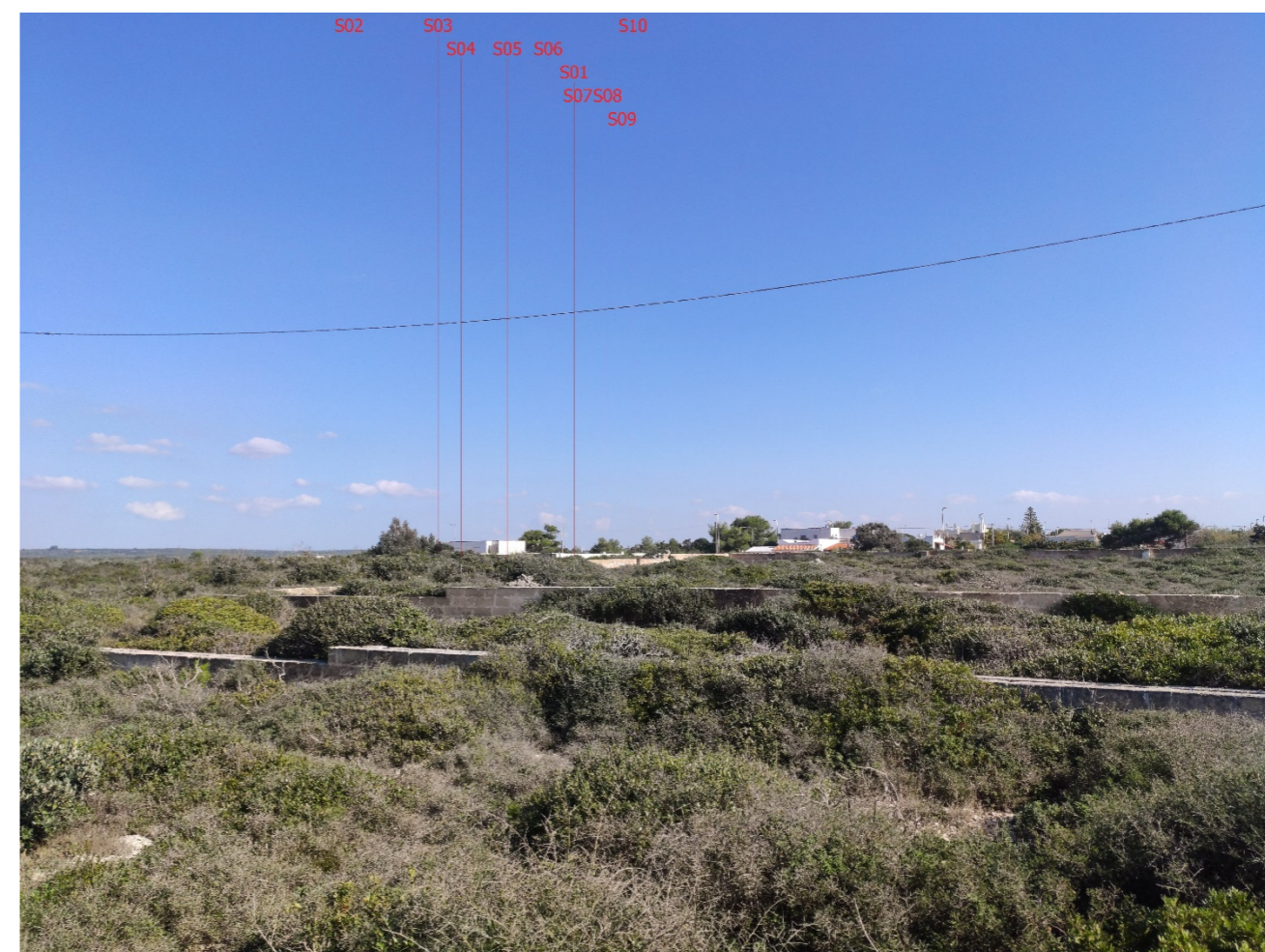


Vista V15 post operam

PUNTO DI OSSERVAZIONE		Progetto per la realizzazione di un impianto per la produzione di energia elettrica da fonti rinnovabili da fonte eolica nonchè opere connesse della potenza di 60MW denominato SAVE ENERGY nel Comune di Salice Salentino(Le)-Veglie(Le)				
V16	DENOMINAZIONE	COORDINATE WGS84 33N – punto di osservazione		ALTITUDINE s.l.m. (m)	DISTANZA DA WTG (m)	COMUNE
	Palude del Conte Torre Colimena - SP122	732667(x)	446444(Y)	4,00	11Km da S03	Manduria(Ta)

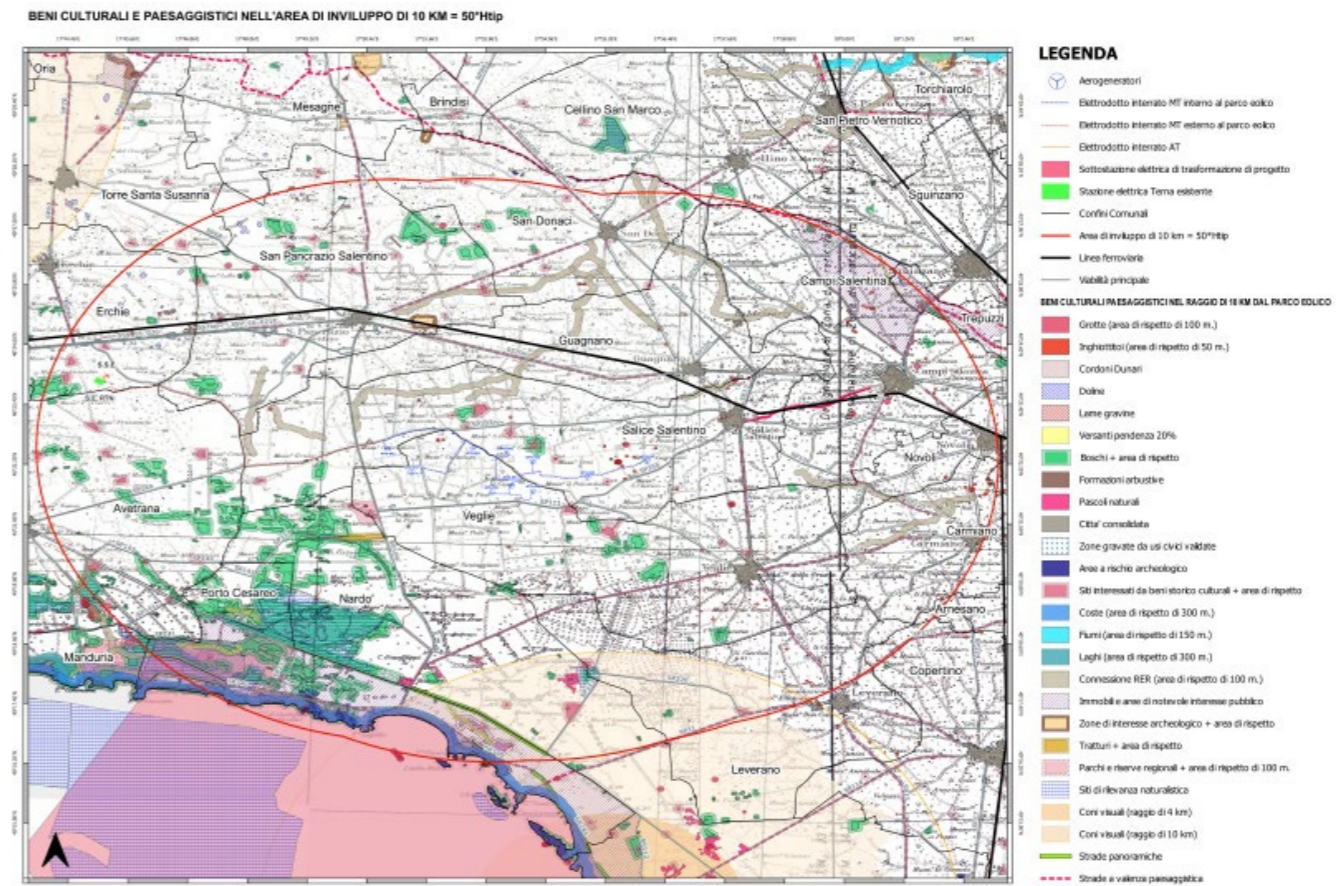
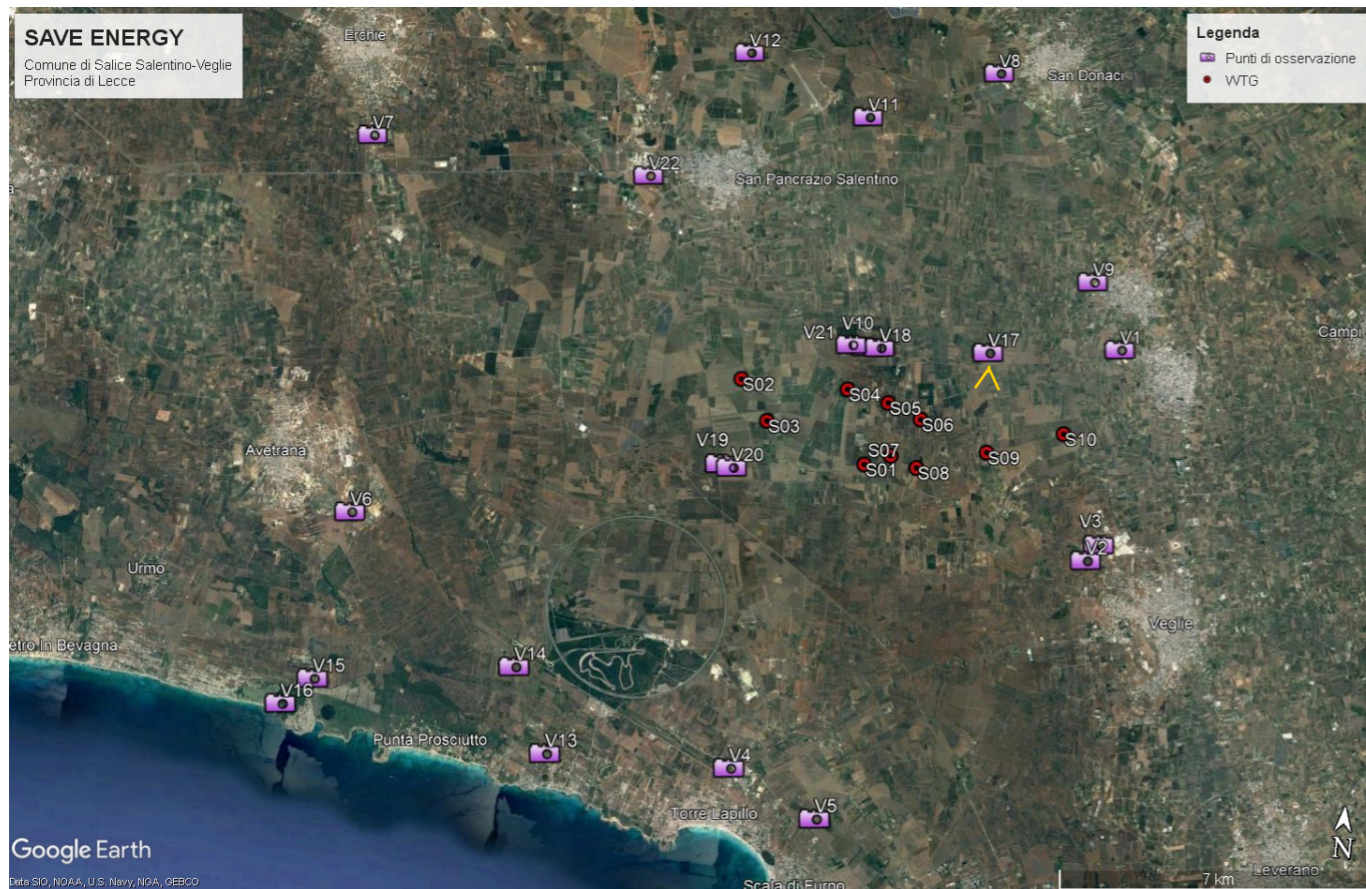


Vista V16 ante operam



Vista V16 post operam

PUNTO DI OSSERVAZIONE		Progetto per la realizzazione di un impianto per la produzione di energia elettrica da fonti rinnovabili da fonte eolica nonchè opere connesse della potenza di 60MW denominato SAVE ENERGY nel Comune di Salice Salentino(Le)-Veglie(Le)				
V17	DENOMINAZIONE	COORDINATE WGS84 33N – punto di osservazione		ALTITUDINE s.l.m. (m)	DISTANZA DA WTG (m)	COMUNE
	Da SP107 in prossimità di Masseria San Giovanni	747284(x)	4474394(Y)	47,00	2,5Km da S09	Salice Salentino

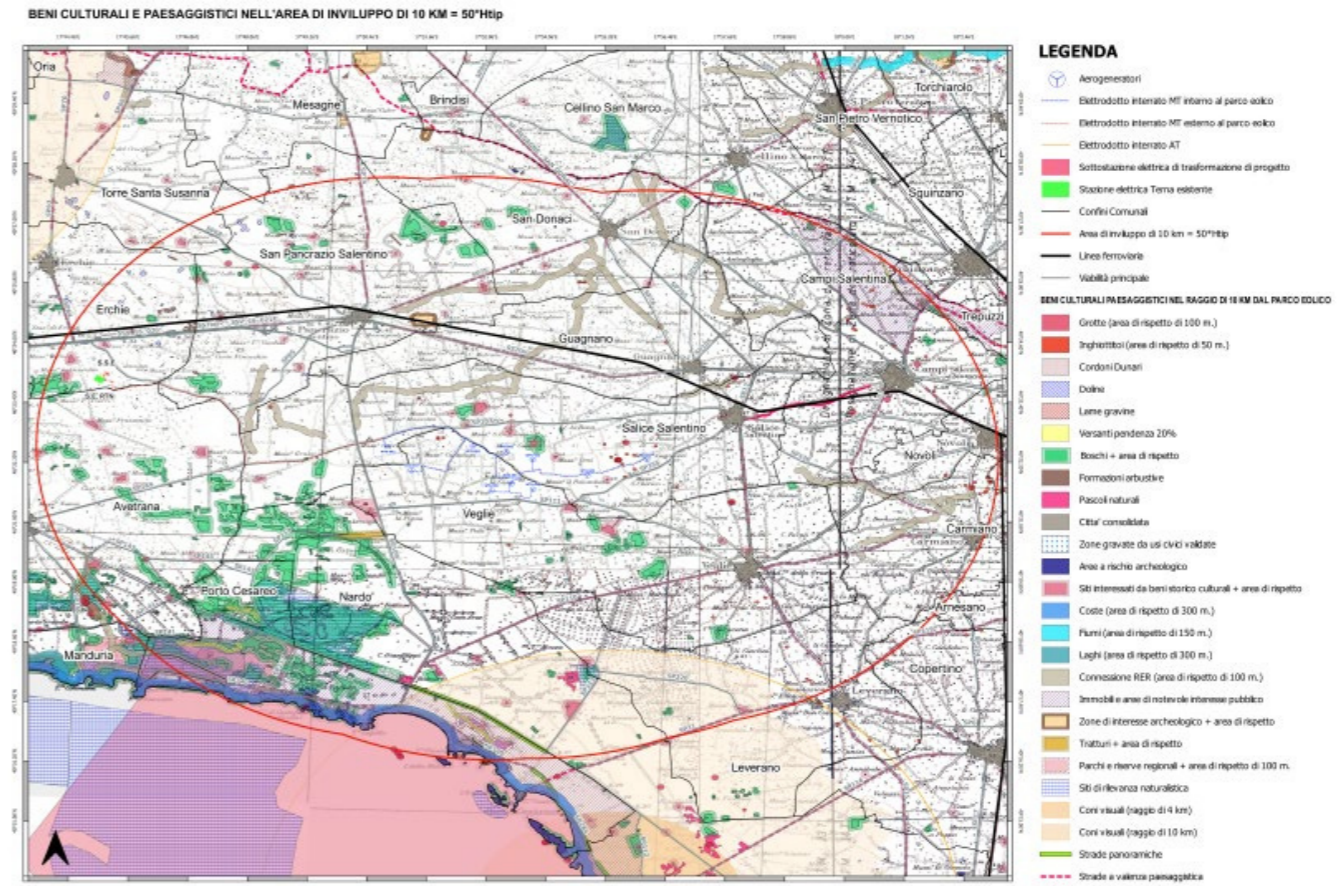
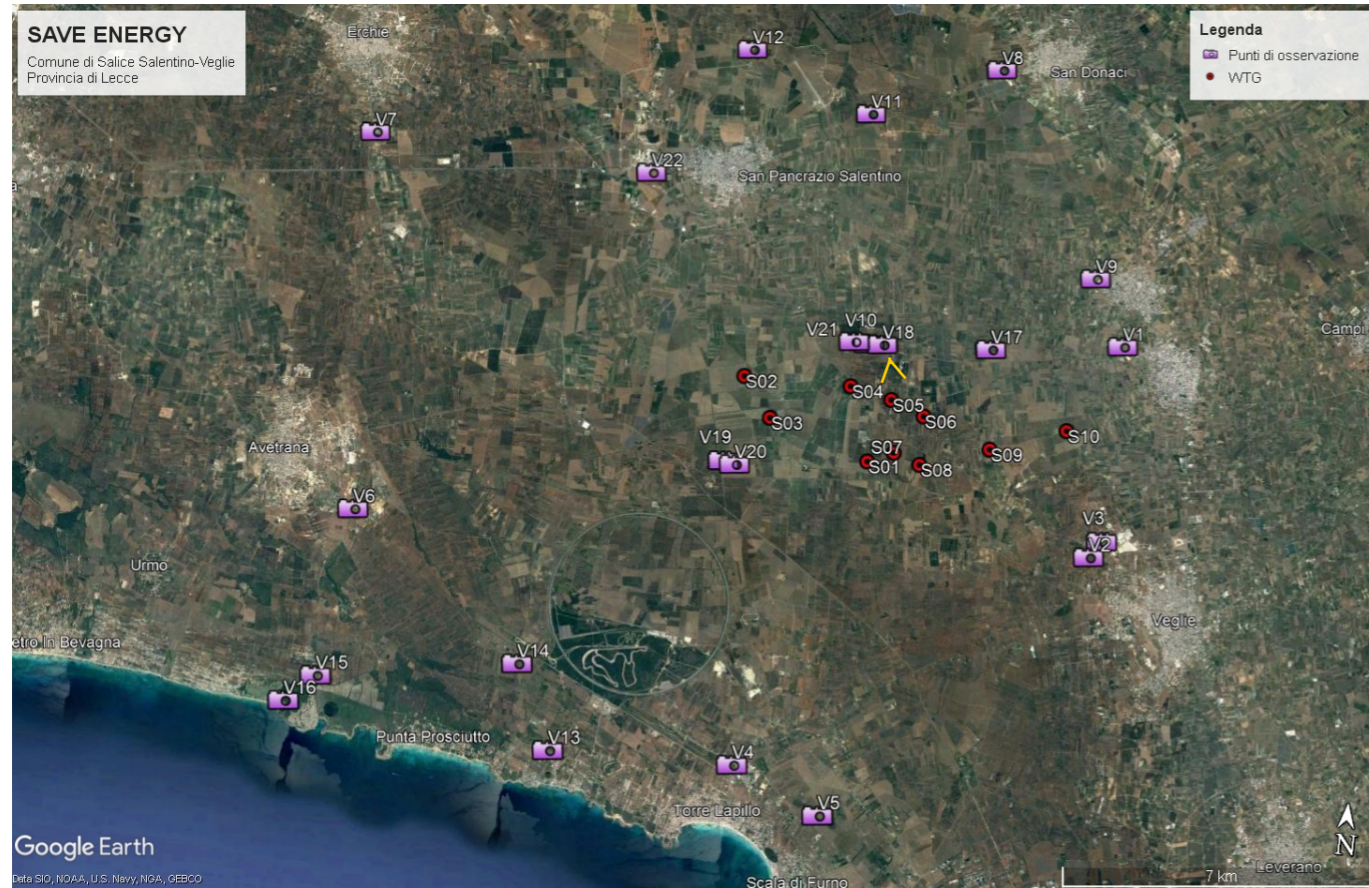


Vista V17 ante operam



Vista V17 post operam

PUNTO DI OSSERVAZIONE		Progetto per la realizzazione di un impianto per la produzione di energia elettrica da fonti rinnovabili da fonte eolica nonchè opere connesse della potenza di 60MW denominato SAVE ENERGY nel Comune di Salice Salentino(Le)-Veglie(Le)				
V18	DENOMINAZIONE	COORDINATE WGS84 33N – punto di osservazione		ALTITUDINE s.l.m. (m)	DISTANZA DA WTG (m)	COMUNE
	Da SP107 in prossimità di Castello Monaci	745001(x)	4474257(Y)	49,00	1,00 Km da S05	Salice Salentino

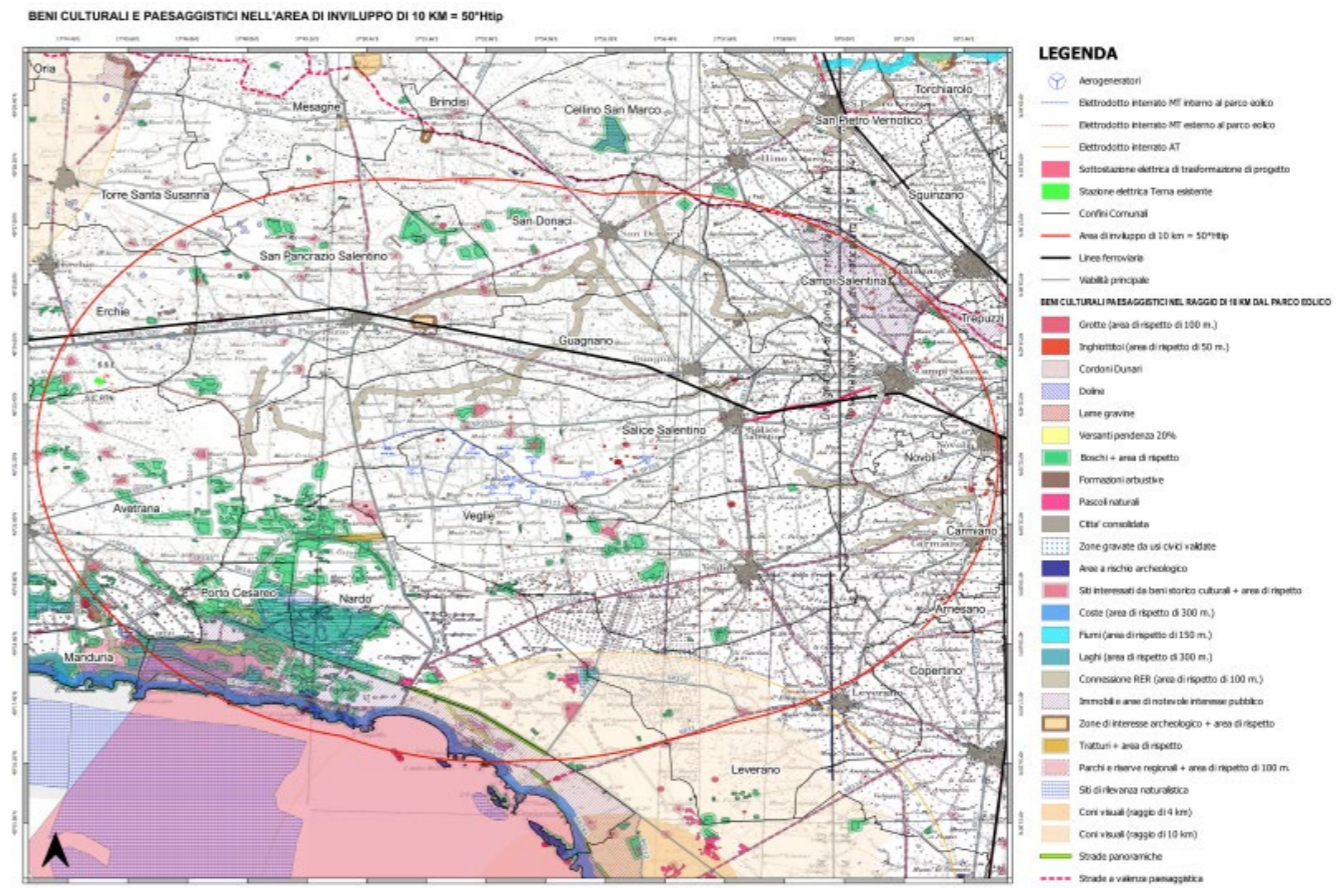
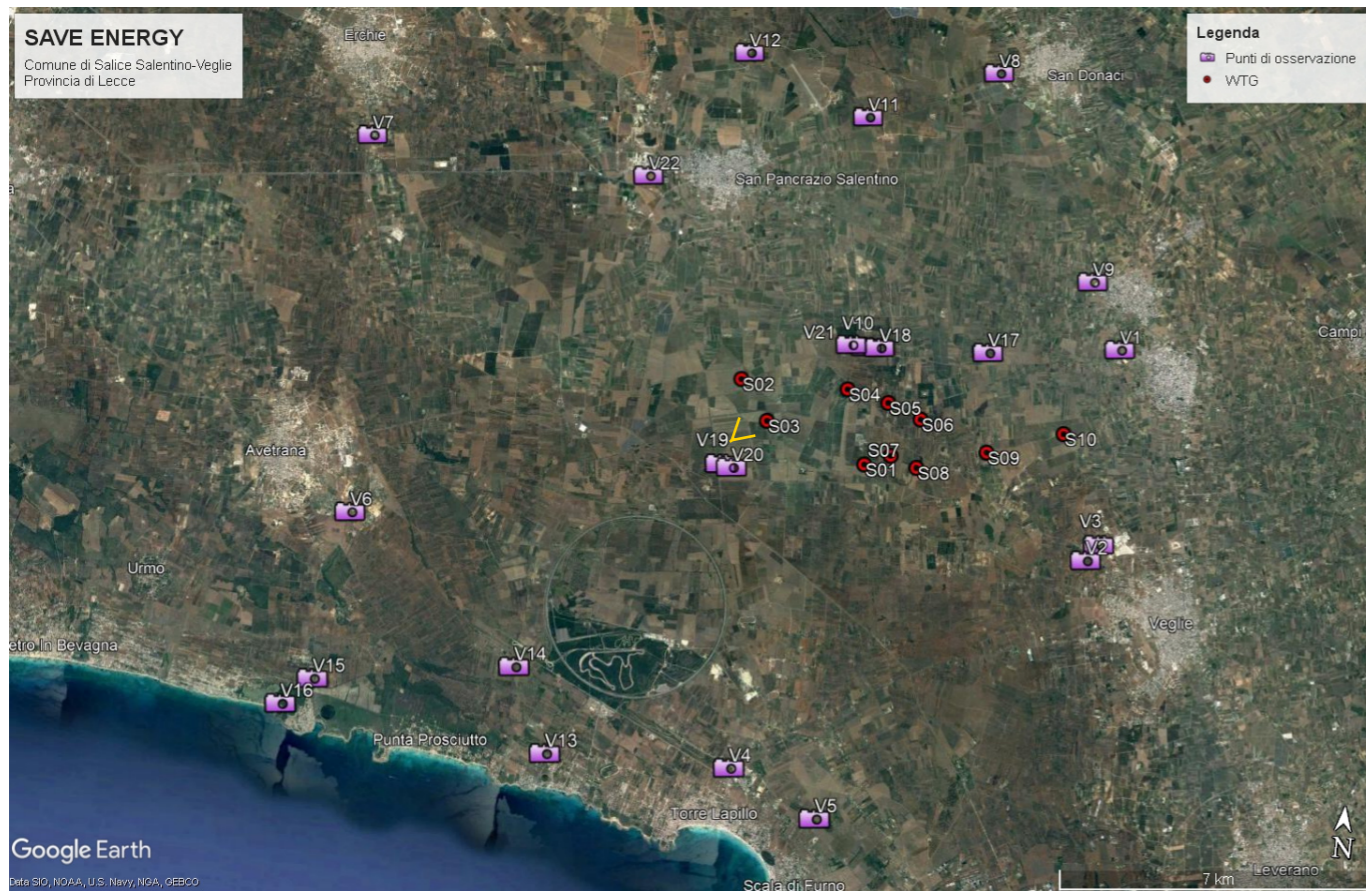


Vista V18 ante operam



Vista V18 post operam

PUNTO DI OSSERVAZIONE		Progetto per la realizzazione di un impianto per la produzione di energia elettrica da fonti rinnovabili da fonte eolica nonché opere connesse della potenza di 60MW denominato SAVE ENERGY nel Comune di Salice Salentino(Le)-Veglie(Le)				
V19	DENOMINAZIONE	COORDINATE WGS84 33N – punto di osservazione		ALTITUDINE s.l.m. (m)	DISTANZA DA WTG (m)	COMUNE
	Incrocio SP111-SP109 Monterruga	741588(x)	4470980(Y)	66,00	1,6 Km da S03	Veglie

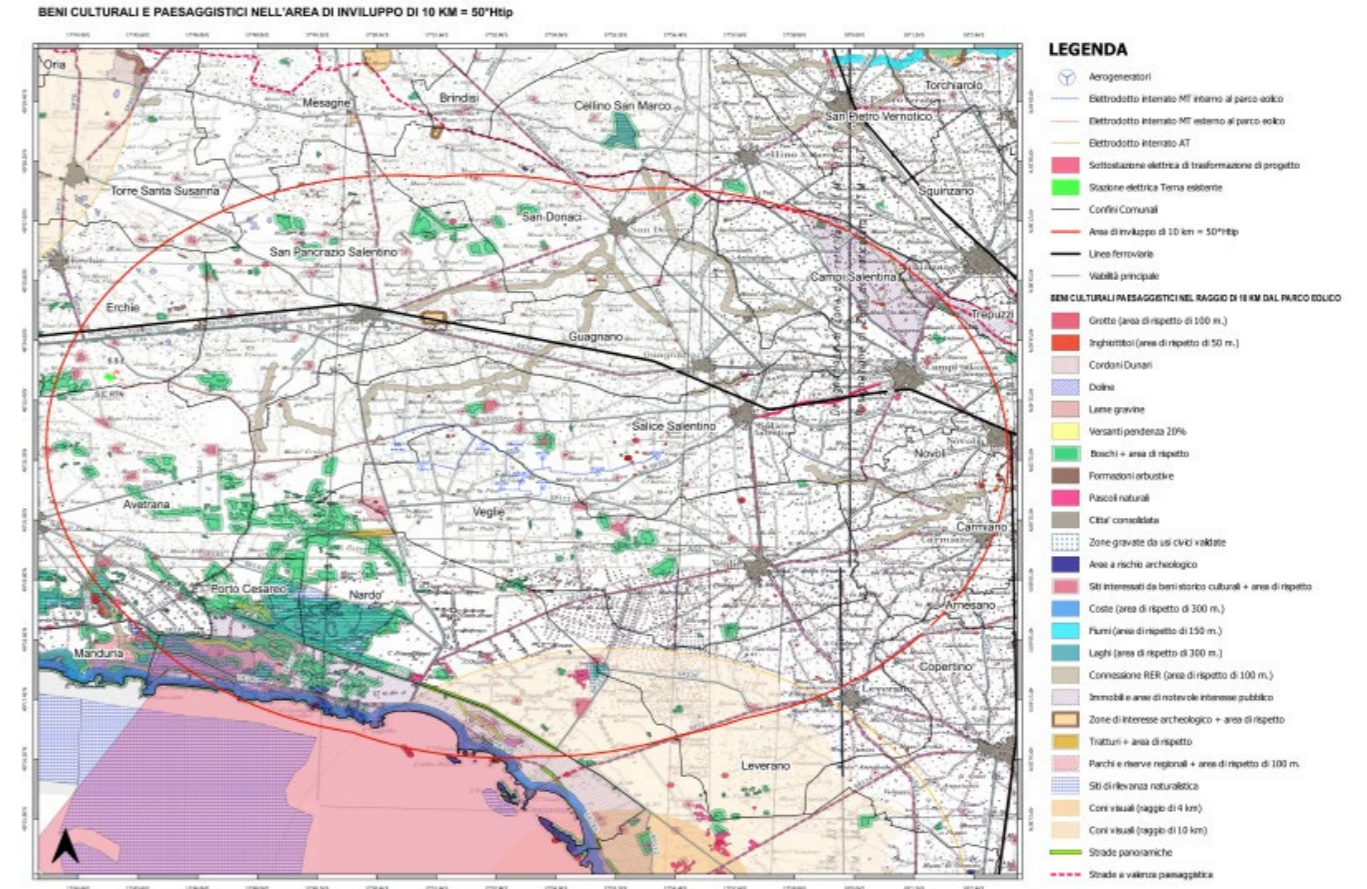
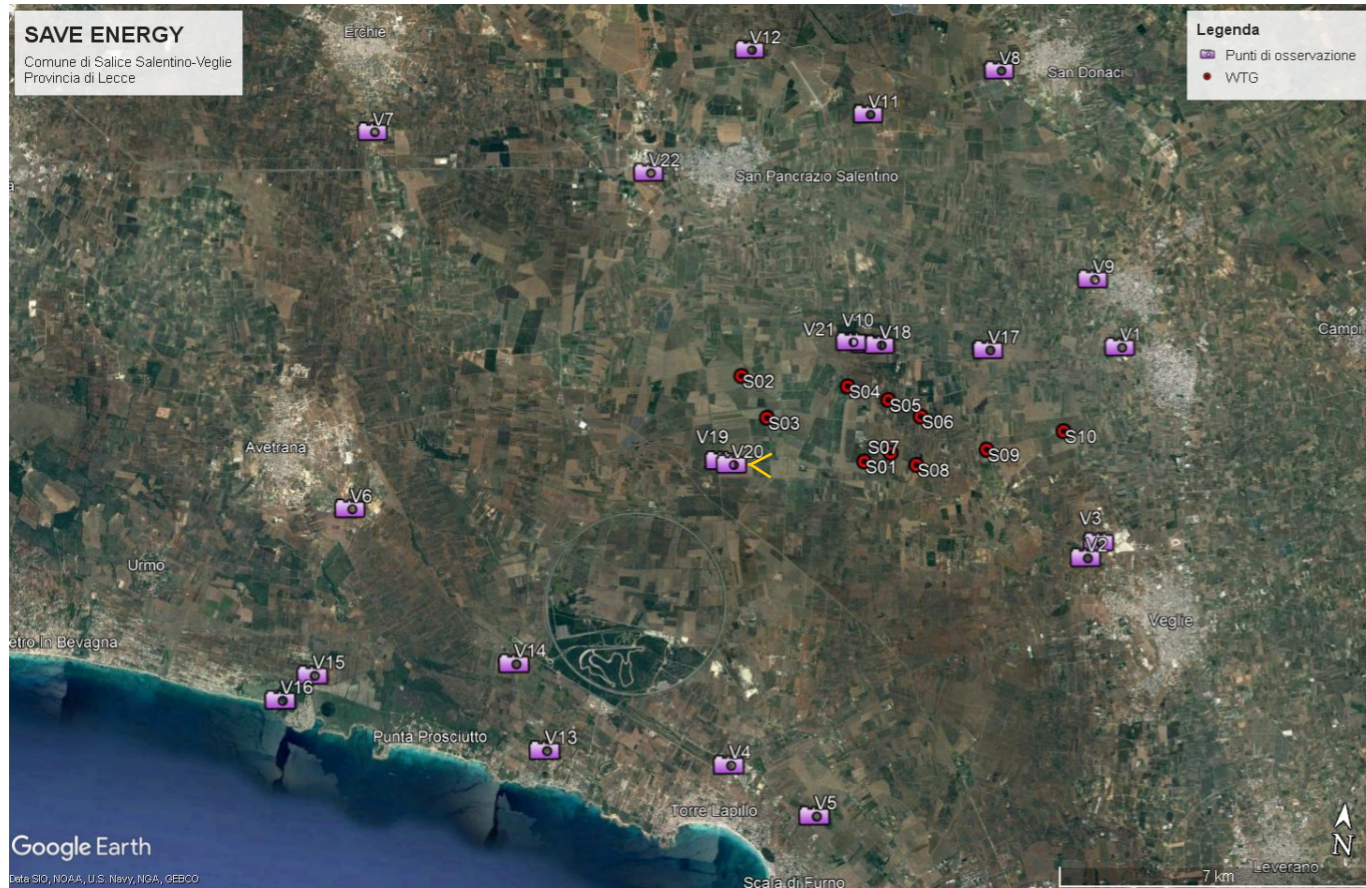


Vista V19 ante operam



Vista V19 post operam

PUNTO DI OSSERVAZIONE		Progetto per la realizzazione di un impianto per la produzione di energia elettrica da fonti rinnovabili da fonte eolica nonchè opere connesse della potenza di 60MW denominato SAVE ENERGY nel Comune di Salice Salentino(Le)-Veglie(Le)				
V20	DENOMINAZIONE	COORDINATE WGS84 33N – punto di osservazione		ALTITUDINE s.l.m. (m)	DISTANZA DA WTG (m)	COMUNE
	Incrocio Monterruga SP111-SP109	741687(x)	4470985(Y)	66,00	3,10 Km da S01	Salice Salentino

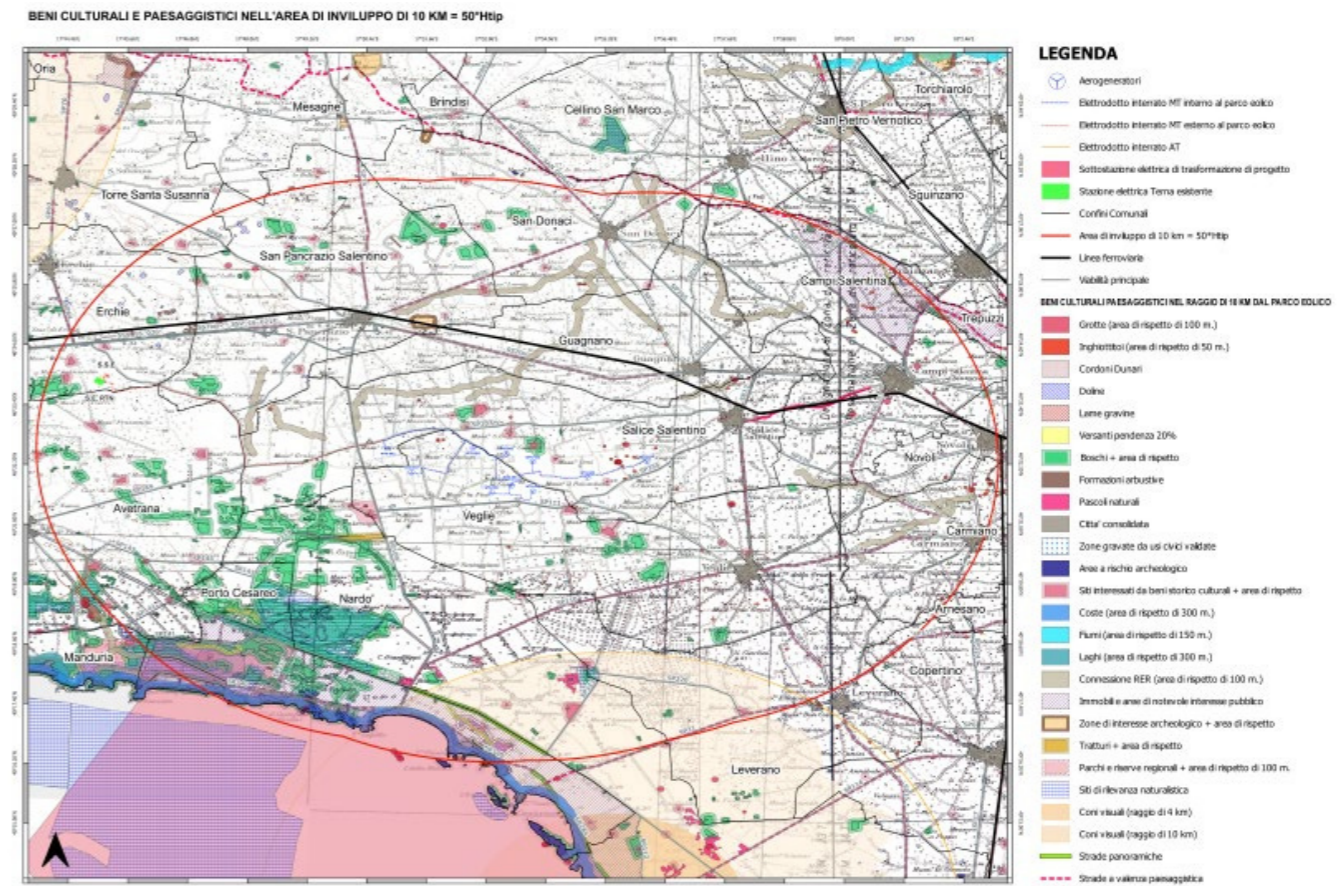
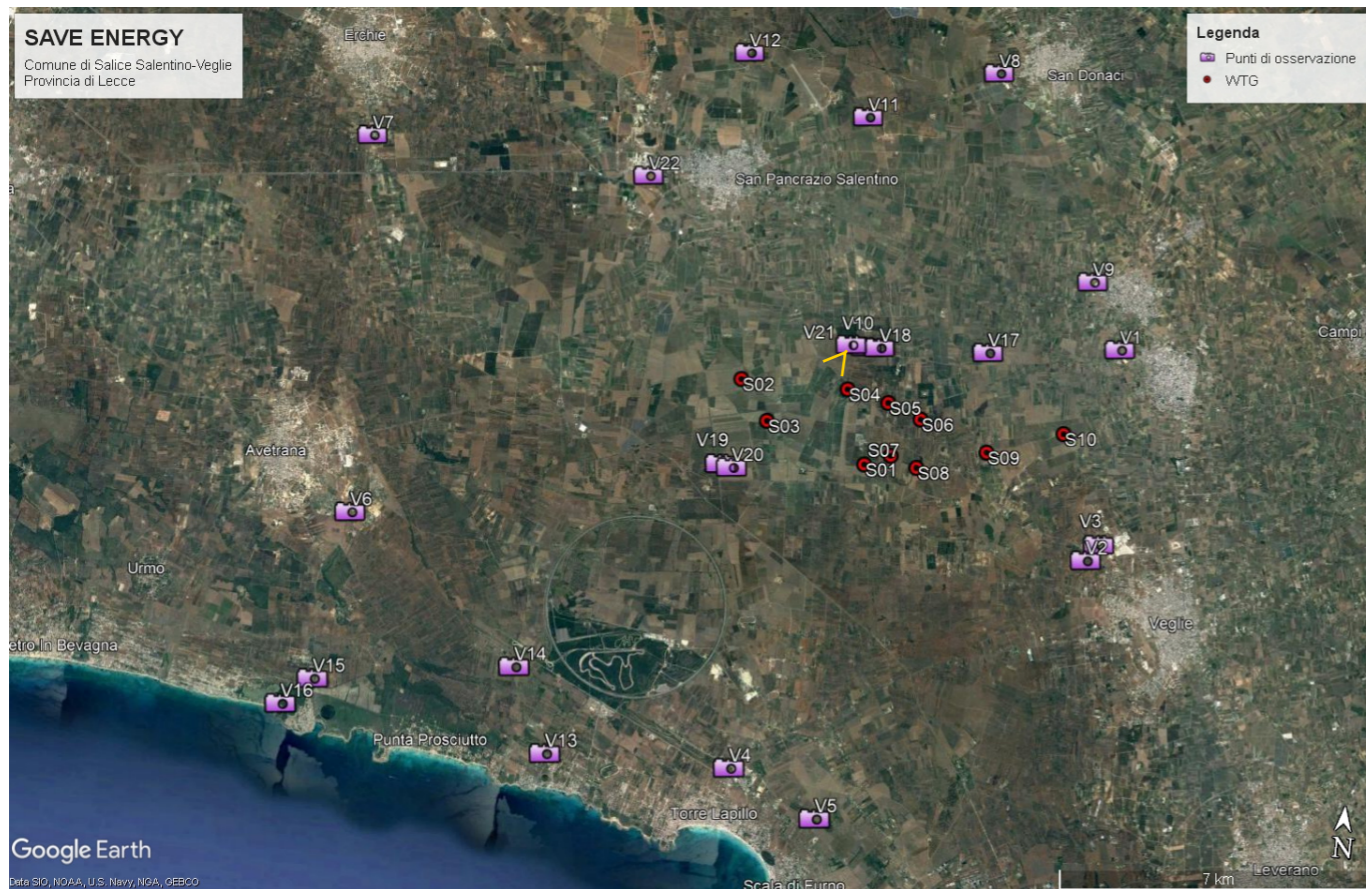


Vista V20 ante operam



Vista V20 post operam

PUNTO DI OSSERVAZIONE		Progetto per la realizzazione di un impianto per la produzione di energia elettrica da fonti rinnovabili da fonte eolica nonchè opere connesse della potenza di 60MW denominato SAVE ENERGY nel Comune di Salice Salentino(Le)-Veglie(Le)				
V21	DENOMINAZIONE	COORDINATE WGS84 33N – punto di osservazione		ALTITUDINE s.l.m. (m)	DISTANZA DA WTG (m)	COMUNE
	Sulla SP107 in prossimità di Castello Monaci	744211(x)	4474123(Y)	53,70	0,75 da S05- 2,3 da S03	Salice Salentino

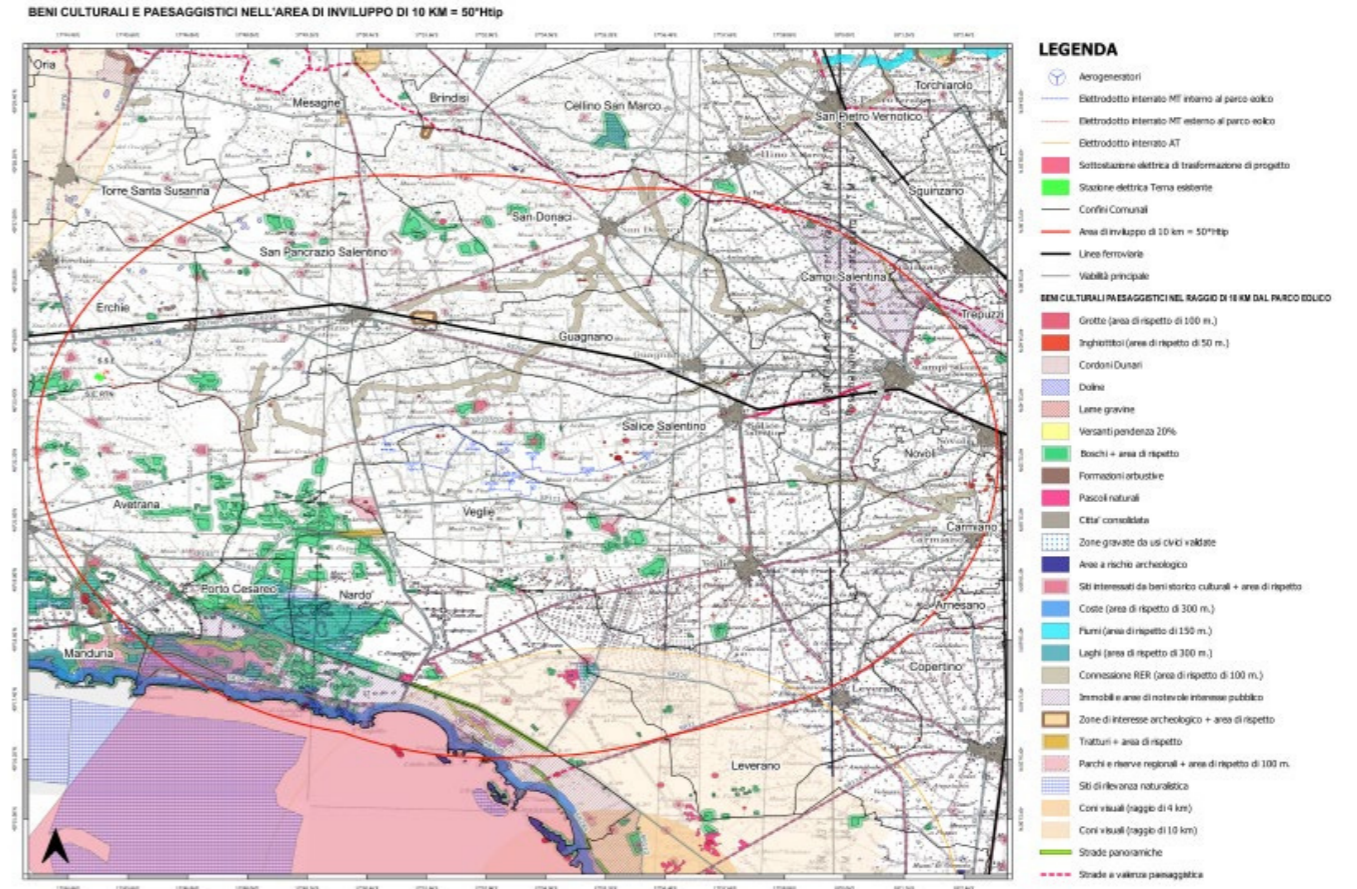
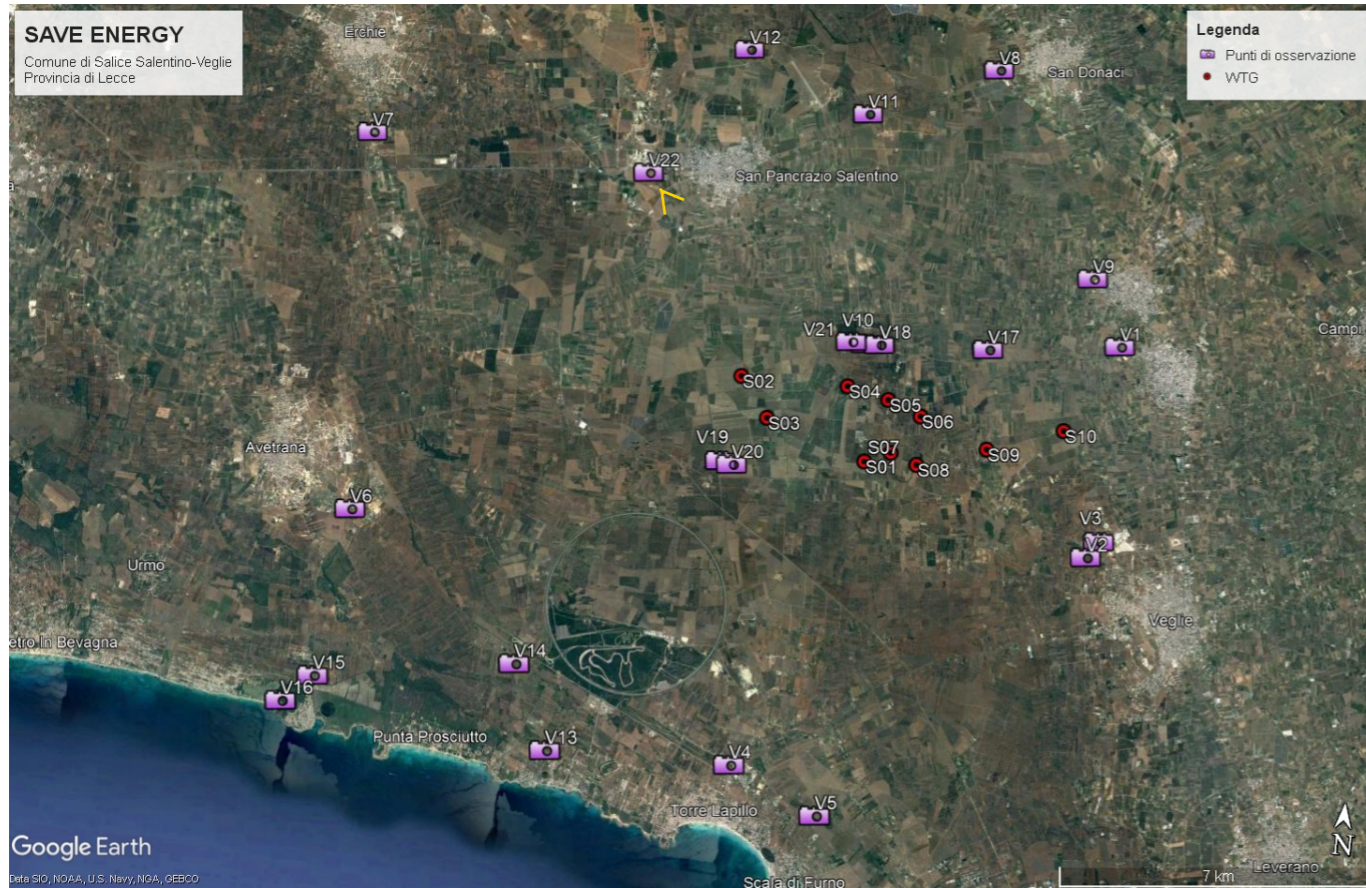


Vista V21 ante operam



Vista V21 post operam

PUNTO DI OSSERVAZIONE		Progetto per la realizzazione di un impianto per la produzione di energia elettrica da fonti rinnovabili da fonte eolica nonché opere connesse della potenza di 60MW denominato SAVE ENERGY nel Comune di Salice Salentino(Le)-Veglie(Le)				
V22	DENOMINAZIONE	COORDINATE WGS84 33N – punto di osservazione		ALTITUDINE s.l.m. (m)	DISTANZA DA WTG (m)	COMUNE
	Masseria Torre Vecchia – San Pancrazio Salentino (Br)	739052(x)	4477360(Y)	54,00	4,80Km da S02	San Pancrazio Salentino(Br)



Vista V22 ante operam



Vista V22 post operam