

PROVINCIA DI LECCE
COMUNI: SALICE SALENTINO - VEGLIE

PROGETTO PER LA REALIZZAZIONE DI IMPIANTO PER LA PRODUZIONE DI ENERGIA ELETTRICA DA FONTI RINNOVABILI, NONCHÉ OPERE CONNESSE ED INFRASTRUTTURE DI POTENZA PREVISTA IMMESSA IN RETE PARI A 60 MW ALIMENTATO DA FONTE EOLICA DENOMINATO "SAVE ENERGY"

VALUTAZIONE DI INCIDENZA AMBIENTALE
 D.P.R. n. 120/2003, art. 6, L. R. n. 11/2001, art. 7,
 D.G.R. 14 marzo 2006, n. 304 D.G.R. 24 luglio 2018, n. 1362

TAV 01

Inquadramento territoriale

COMMITTENTE

AVETRANA ENERGIA s.r.l.
 GRUPPO

FRI-ELGREENPOWER
 THE CLEAN ENERGY COMPANY

Progetto:
ENERWIND s.r.l.
 Via San Lorenzo 155 - CAP 73023 MESAGNE (BR)
 P.IVA 02549880744 - REA BR-154453 - enerwind@pec.it

MSC Innovative Solutions s.r.l.s.
 Via Milizia n. 55 - 73100 Lecce
 P.IVA 06030190754
 Responsabile progettazione: dott. Ing. Santo Masilla

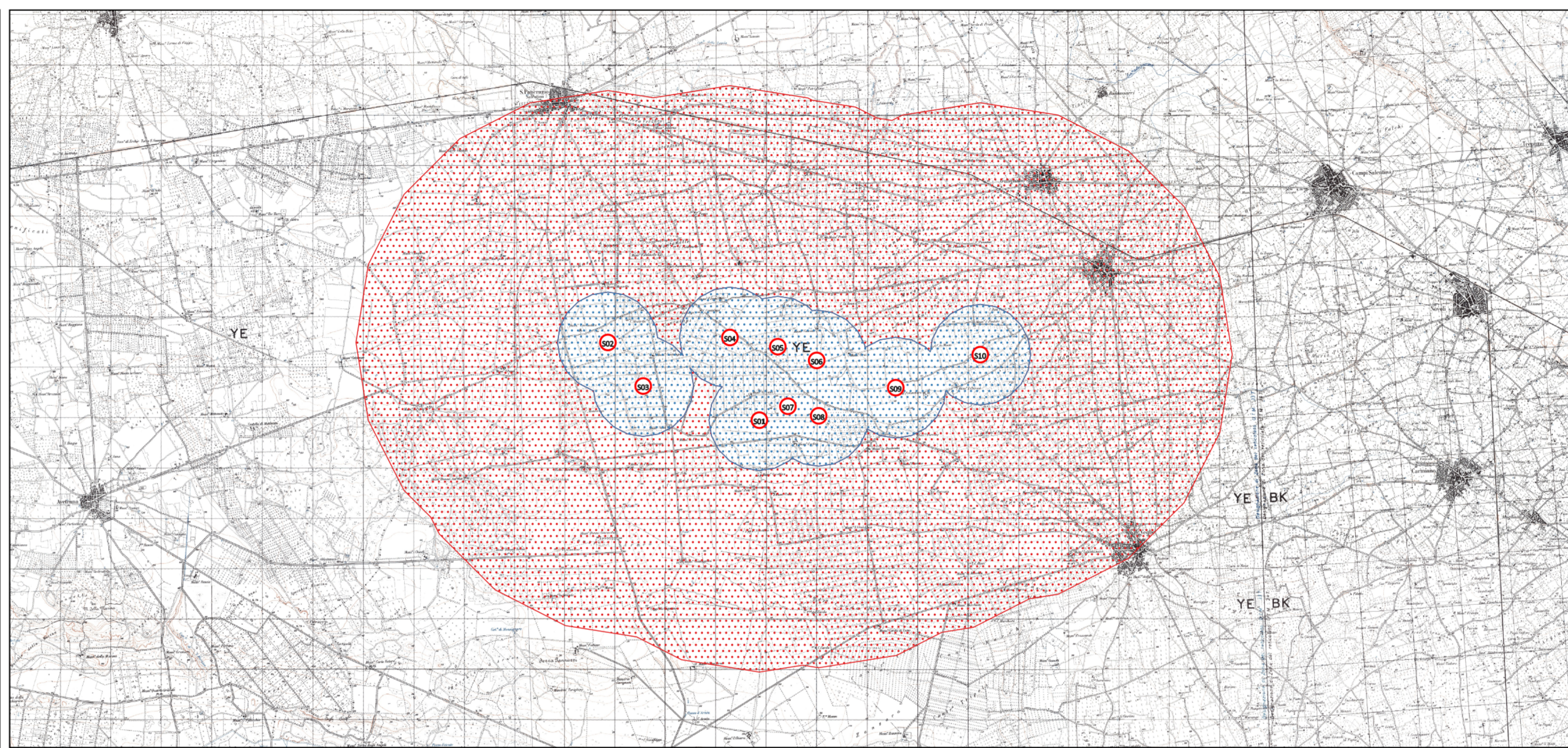
Piazza del Grano n.3, - 39100 Bolzano (BZ)
 P.IVA 0305042019

1:50.000

Sistema di coordinate
WGS84 UTM 33N EPSG:32633

REDAZIONE VINCA: dott. Giacomo Marzano

ELABORAZIONI CARTOGRAFICHE: Francesco de Franco - Cooperativa Mydas



Legenda

PROGETTO

originali

- localizzazione impianto
- Buffer 1 km
- Buffer 5 km

