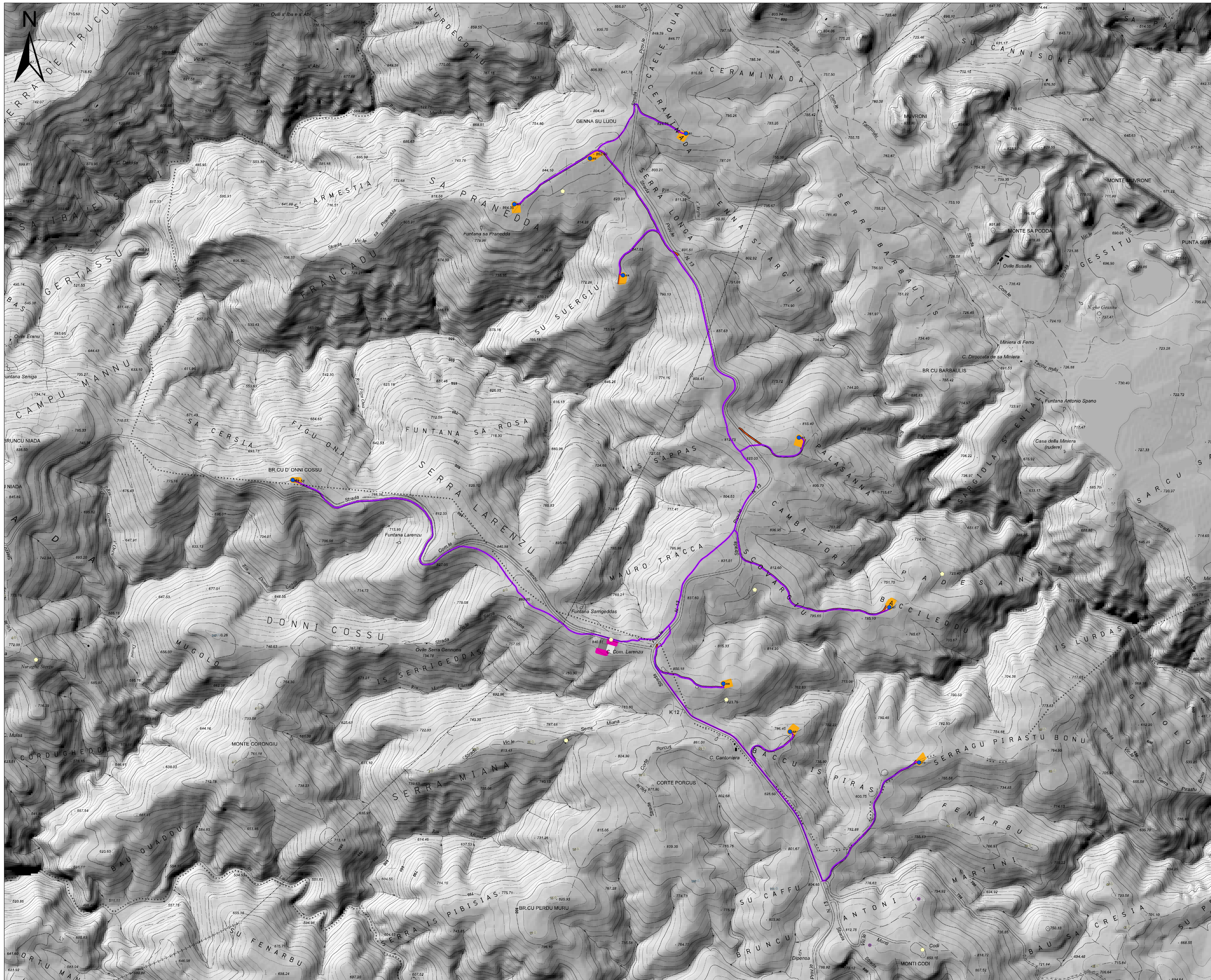


DISTANZE DI PRIMA APPROSSIMAZIONE E RICETTORI (Scala 1/7500)

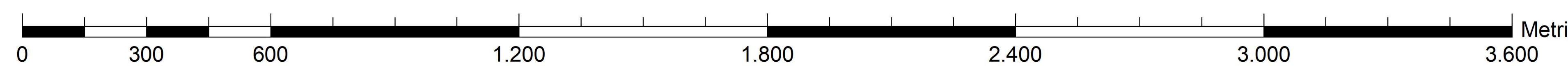


Legend:

- Ricettori (Yellow dot)
- Layout Boreas (Blue dot)
- Turbine da Autorizzare Abbila (Purple dot)
- Turbine Autorizzate Maitu (Grey dot)
- Turbine Autorizzate Ulassai (Green dot)
- Tracciato_Cavidotti (Purple line)
- Dist. Prima Approssimaz. cavidotti (Purple line)
- Piazze (Yellow square)
- Strade_Nuova_Realizzazione (Orange line)
- Dist. Prima Approssimaz. SSE (Pink line)

Ampliamento Nuova SSE

- Sottostaz. RTN 150 KV "Ulassai" (Dark grey square)
- Sottostaz. utente Sardegna S.R.L. (Light grey square)
- Ampliamento SSE utente previsto progetto ABBILA (Red square)
- Ampliamento SSE utente opere di connessione (Orange square)



I	30/10/21	INTEGRAZIONE DOCUMENTALI	IT	BARTEC	BARTEC
D	30/11/20	INSESSO PER PROCEDURA DI VIA	IT	BARTEC	BARTEC
Rev.	Data	Descrizione	Dis.	Cont.	Appr.
				Commessa n°: C2002555-NG000	
				Dis. n°: AM-RTS10012-1	
BOREAS AMPLIAMENTO DEL PARCO EOLICO DI ULASSAI E PERDASDEFOGU NEL TERRITORIO DEL COMUNE DI GERCI (NU) VALUTAZIONE DI IMPATTO AMBIENTALE D.Lgs. 152/2006 e s.m.i. - Distanze di prima approssimazione e ricettori -			Revisione: 1 Sostituito da: // Sostituito dal: //		
Nome file: AM-RTS10012-1.mxd Il presente documento è di proprietà di Saras Ricerche e Tecnologie che ne tutela i diritti a termini di legge.					